



# えどがわ

- 2 面 江戸川区新庁舎建設基本構想・基本計画策定委員会委員の募集  
認知症状があり日常の判断に不安がある方へ 安心生活サポート事業をご利用ください
- 3 面 区役所本庁舎と葛西区民館に自動証明写真機を設置します
- 8 面 オランダ×パラスポ ミニフェスタ

発行/江戸川区 編集/広報課 〒132-8501 江戸川区中央1-4-1 ☎3652-1151(代表) ☎3652-1109 🌐https://www.city.edogawa.tokyo.jp/

今が旬!



江戸川区特産の小松菜キャラクター「こまつなくん」

## おいしく食べよう! 江戸川区の小松菜

日本各地で作られている小松菜ですが、江戸川区は全国でも有数の生産地であり、都内でもトップの収穫量を誇ります。

小松菜は霜の降りる冬になると色味も濃くなり、甘みが増します。江戸川区特産の小松菜を食べて、冬の寒さを元気に乗り越えましょう。

農産係 ☎5662-0539



### あったか豆乳鍋 ワンポイントアドバイス

レシピ考案者 愛国学園短期大学 学長 平尾 和子さん

豆乳は煮立たせると、豆乳のタンパク質が固まってしまう。そのため、加熱は弱火にし、時々底を混ぜるようにすると焦げ付くことはありません。締めは、うどんや餅、ご飯とチーズなど、お好きな物でお楽しみください。



### 小松菜がおいしい あったか豆乳鍋

エネルギー：328kcal/人 塩分量：2.8g/人

#### ■材料(4人分)

小松菜	1把 (300g)
長ネギ	1/2本
大根	1/8本
ニンジン	1/2本
シメジ	1パック
鶏ひき肉	300g
塩(鶏ひき肉)	小さじ1/2
酒	大さじ2
片栗粉	大さじ1
おろししょうが	小さじ1
長ネギ(みじん切り)	1/2本
だし	500ml
塩	小さじ1/2
豆乳(無調整)	1000ml
味噌	大さじ2

#### ■作り方

- ① 小松菜は5cm長さ、長ネギは1cm幅の斜め切りにする。大根とニンジンは縦1cm幅に切り、ピーラーで長い薄切りにする。シメジは石づきを切り落とし、食べやすい大きさにほぐす。
- ② 鶏ひき肉に塩を入れ粘りが出るまで混ぜ、★を加えてしっかり混ぜ合わせる。
- ③ 土鍋にだしと塩(水500ml+顆粒和風だし大さじ1でも可)を入れ、火にかけ沸騰させる。
- ④ ②のタネはスプーンなどを使ってボール状にし、③に入れ鶏団子を作る。
- ⑤ 鶏団子が浮いてきたら一度取り出し、土鍋に豆乳を加え、味噌を溶き入れる(火加減は中火弱)。
- ⑥ ニンジン、大根、小松菜の茎などのかたい具材から順次加えていき、最後に鶏団子を入れる(火加減は弱火)。
- ⑦ 火が通ったらスープと共に取り分ける。

### 小松菜のおいしさの秘密は江戸川区の土壌にあり!

東京湾に面している江戸川区の土は、潮風の影響でミネラルが多く、うまみと甘みを高めているといわれています。



### 小松菜はアクが少なく便利な食材!

小松菜を鍋料理などに使うときは、弱火で5~10分間ゆっくり加熱することでうまみがさらに増し、やわらかく食べやすくなります。

小松菜を使った、簡単でおいしい料理レシピは「ザ・ハギョットタイムズ」に掲載中です(区内各子育てひろば・各公衆浴場などで配布)。



### 小松菜の栄養価は野菜の中でもトップクラス!

小松菜は、緑黄色野菜の代表とされるホウレン草よりもビタミンCや鉄分が多く、カルシウムは3.5倍も含まれているため、注目をされている優秀な野菜です。



### 愛国学園短期大学からのお知らせ

学習の場、楽しみの場、地域をつなぐ出会いの場として、さまざまな公開講座を開講しています。

今回は「お味噌を作ってみよう」です。詳しくは、お問い合わせください。

2月2日(土)10時30分~13時  
愛国学園短期大学(西小岩5-7-1)  
☎5668-7260

1月31日(木)まで

江戸川の旨い小松菜を食べ巡ろう!

### 小松菜グルメスタンプラリー



江戸川区産の小松菜を使用している区内の飲食店、酒飯店、農産物直売所などでスタンプラリーを実施中です。詳しくは、冊子「小松菜力」をご覧ください。

スタンプラリー専用台紙と冊子「小松菜力」は産業振興課(区役所西棟1階2番)、各事務所・コミュニティ会館・図書館、参加店舗で配布中です。

区ホームページからダウンロードもできます。



食べて巡って、豪華賞品をもらおう!

57店舗+7直売所

小松菜商品87種類

スタンプラリーのお供に



App Store からダウンロード Google Play からダウンロード

1月27日(日)開催

江戸川小松菜の祭典!

### 第5回小松菜まつり2019



時間 10時~14時  
会場 グリーンパレス

区内の飲食店などが集まり、小松菜商品や新鮮野菜を販売します。また、会場内で小松菜グルメスタンプラリーのスタンプがたくさん集まるチャンスです。ぜひお越しください。

来場者特典 11時から先着200人に「江戸川区産小松菜スープ」を振る舞います。  
愛国学園短期大学

同時開催 お子さんの写真撮影ができる こまつなくんおひるねアート

- 40組(申込順)
- 500円(オプション衣装代200円)
- 1月15日(日)10時から電話またはホームページで、(株)ウェルフィールド ☎6869-3725=10時~17時



こまつなくんの缶バッジ作成(無料)や会場内で小松菜商品を購入した方が参加できる抽選会など楽しい催しがいっぱい!



## 江戸川区新庁舎建設基本構想・ 基本計画策定委員会委員の募集

区では、区役所本庁舎の老朽化を受けて、船堀四丁目都  
有地への新庁舎建設を検討しています。このたび新庁舎建  
設に係る基本構想・基本計画の策定に向け、意見を述べて  
いただく区民委員を募集します。

**募集人数・応募資格** 次の全ての要件に該当する方4人程  
度⇒区内在住で20歳以上(2019年1月1日現在)／区  
の新庁舎建設に関心があり、参画に意欲がある／平日昼間  
に行われる会議(全8回程度)に出席できる

**期間** 第1回委員会(3～4月ごろに開催予定)から約1年間  
※進捗状況により延長する場合があります。

**申請** 所定の応募用紙に必要事項を記入の上、任意の書式に  
①志望動機(400字程度)、②テーマ「あなたが考える江戸  
川区の新庁舎像」(800字程度)をそれぞれまとめ、2月4  
日(日)までに郵送(必着)または持参、〒132-8501(住所不  
要)企画課企画担当係(区役所3階2番) ☎5662-6045  
◎応募用紙・新庁舎建設に係る検討概要はいずれも区ホー  
ムページで入手できるほか、上記窓口にも配置しています。  
◎書類選考の上、通過者は2月下旬以降に面接を実施予定  
(結果は応募者全員へ通知)。なお、提出物は返却しません。

## 江戸川区景観審議会 区民委員の募集

区では、水と緑に育まれた江戸川らしい景観をさらに良  
くするために、良好な景観の形成と保全に関する事項の調  
査・審議を「江戸川区景観審議会」で行っています。

今回、江戸川区景観条例に基づき審議会委員を募集します。

**応募資格** 次の全ての要件に該当する方1人⇒区内在住の  
20歳以上(2019年4月1日現在)／区の都市景観の形成  
・保全に関心があり、参画する意欲がある／平日昼間の  
会議に出席できる

**任期** 4月1日から2年間

**申請** 志望動機とテーマ「江戸川区の景観まちづくり」につ  
いて計2000字程度(書式は任意、区ホームページからダ  
ウンロードも可)にまとめ、履歴書(写真貼付)を添付  
し、2月7日(日)までに郵送(必着)または持参、〒132-  
8501(住所不要)都市計画課景観・地区計画係(区役所  
第三庁舎) ☎5662-0695

※結果は3月末までに応募者全員に通知します。

## 進学・海外留学する方のために入学資金を融資あっせんします

お子さんが進学・海外留学する方のために、入学手続き時に必要な資金を区内  
信用金庫から低利で借りられるようあっせんします。

**対象となる学校** 私立の高等学校・高等専門学校・専修学校・短期大学・大学／  
外国の高等学校・短期大学・大学などへの海外留学 ※大学院は対象外です。

**融資対象** 入学手続き時に一括して学校へ納入する入学金など  
※既に学校へ納入した入学金や入学後に納入する費用、渡航費・滞在費などを除  
きます。海外留学は6カ月以上の留学に限ります。

**融資額** 高等学校など⇒10万～100万円／短期大学  
・大学・専修学校専門課程・海外留学⇒10万～  
200万円

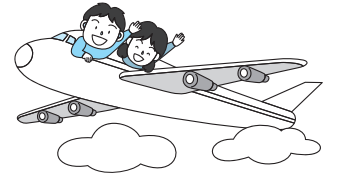
**利率** 年1.7%(1.2%を後日区が負担)

**返済期間** 融資を受けた翌月から6年以内

◎融資条件・必要書類など詳しくは、お問い合わせください。なお、取り扱う信  
用金庫での審査などに2週間程度かかります。入学金の納入期限に間に合うよ  
うに、早めに手続きをしてください。

◎「入学資金融資あっせんのご案内」は、区ホームページでもご覧になれます。

**申請** 教育推進課庶務係(区役所4階7番) ☎5662-1621



## 事業を始める方へ 創業支援施設「チャレンジオフィス船堀」入居者募集

区では、新たに創業しようとする方や創業して間もない事業者の企業活動を支  
援するとともに、区内産業の活性化を図るため、創業支援施設「チャレンジオフィ  
ス船堀」を提供しています。

**所在地** 船堀3-5-24 6階(船堀駅徒歩1分)

**募集数** 5室(18㎡～27㎡) **月額賃貸料** 4万1660円～6万2490円

**入居期間** 3月1日から2年間(再審査により1年以内の延長可)

※そのほか保証金などが別途必要。／通信設備⇒電話・インターネットの接続可  
(通信費は自己負担)

**申し込み資格** 次の全てに該当する個人または法人⇒区内における雇用や取引の  
拡大に寄与する事業を行っている、または行う予定であること／創業予定また  
は創業後3年未満であること

**申し込み方法** 所定の申込用紙に必要書類を添付し、1月25日(日)までに郵送(必  
着)または持参、〒132-8501(住所不要)産業振興課計画係(区役所西棟1  
階2番)

※申込用紙は、産業振興課計画係で配布または区ホームページからダウンロード  
できます。

※書類審査後、面接により入居者を決定します。募集内容など詳しくは、区ホー  
ムページをご覧ください。

**問** 産業振興課計画係 ☎5662-0525

## 認知症状があり日常の判断に不安がある方へ

### 安心生活サポート事業(日常生活自立支援事業)をご利用ください

「銀行での払い戻しや家賃の支払いなどが一人では不安」、「区役所から書類  
が届いたがどうしたらいいのかわからない」など、在宅生活  
の不安をお持ちではありませんか。生活サポーターがご自宅  
を定期訪問し、在宅生活を支援します。

**対象者** 認知症状のある熟年者など判断能力が不十分な方  
※認知症の診断は不要です。

**支援内容** 福祉サービス・行政手続きの情報提供・助言／自  
宅宛て郵便物の確認・説明／日常生活に必要な金融機関で  
の手続きや福祉サービス利用料・公共料金・家賃などの支払いの手伝い

**費用** 有償のサービスです。詳しくは、お問い合わせください。



### 生活サポーター募集

安心生活サポート事業を支える「生活サポーター」を募集します。活動  
は平日9時～17時の間の2～4時間程度(活動回数は要相談)。報酬は1  
時間1000円です。登録には養成研修の受講が必要となります。

#### 生活サポーター養成研修

**日** 2月26日(日)9時30分～16時30分 **場** グリーンパレス5階雅

**人** 区内および近隣に在住で、原則70歳未満の地域福祉活動に理解があり心  
身ともに健康な方10人程度(申込順)

**申** 2月15日(日)までに電話またはファクシミリ(4面記入例参照)で

◎研修日の1週間前を目安にご案内を送付します。

《問・申込先》区社会福祉協議会安心生活センター ☎5662-7214・☎5662-7689

## 成年後見制度をご存知ですか？

認知症の進行などにより判断能力が衰えてしまった  
方を法的に支援し、不当な契約などから守るのが成年  
後見制度です。専門家のお話や漫才で制度のことを学  
んでみませんか。

### 相続、成年後見セミナー&相談会

～将来、家族の相続や認知症で困らないために～

**日** 1月26日(日)

**内時人** ①相談会⇒13時～16時・10人(申込順)／②セミ  
ナー⇒13時から、14時30分から・各回30人(先着順)

**場** グリーンパレス①集会室405・②1階安心生活センター

**師共** リーガルサポート東京支部 後江戸川区

**申** ①1月10日(日)9時から電話で、②直接会場へ

よしもと芸人がおくる！

### 楽しくわかる区民向け成年後見公演会

市民後見人の活動紹介のほか、よし  
もと芸人による漫才、司法書士による  
講義で楽しく成年後見制度を学びま  
す。直接会場へ。

**日** 2月9日(日)13時30分～15時30分

**場** 東部フレンドホール

**人** 300人(先着順)

《問・申込先》区社会福祉協議会安心生活センター

☎3653-6275



## 「江戸川区都市計画マスタープラン(案)」 ・「住宅マスタープラン(案)」 に対する意見公募を行います

区では、街の将来像を示した「都市計画マスタープラン(案)」と区の住まいづくりの目標を示した「住宅マスタープラン(案)」を作成しました。これに伴い、皆さんからの意見を募集します。いただいた意見は、後日、区の考えと併せて公表します。

**意見提出方法および期間** 任意の書式に住所・氏名・電話番号を明記し、1月23日(木)までに郵送(消印有効)、または持参・ファクシミリ・区ホームページで

**問・閲覧場所・意見提出先** **都市計画マスタープラン(案)に関すること**⇒〒132-8501(住所不要)都市計画課調整係(区役所第三庁舎) ☎5662-6368・☎5607-2267 **住宅マスタープラン(案)に関すること**⇒〒132-8501(住所不要)住宅課計画係(区役所北棟2階) ☎5662-6387・☎5662-1118

※閲覧は上記窓口のほか、各図書館(篠崎子ども図書館、各コミュニティ図書館を除く)、区ホームページでも可。

## 災害復旧に関する協定を締結しました

12月17日、「災害復旧に関する協定」をオオバ工業(株)、(有)ストーンリバーと締結しました。これにより、この協定を締結した区内の事業所は43社になり、災害時において道路障害物を円滑に除去するなど、早期の復旧活動につながる体制が拡充されました。

**問**防災危機管理課計画係 ☎5662-1992

## 認可私立保育園保育士就職フェア

区内認可私立保育園が合同で就職相談会を開催します。各園のブースで給与や職場の雰囲気など気になる話を聞くことができます。

**日** 1月18日(土)15時～20時

※時間内は自由に入退場できます。

**場** タワーホール船堀1階展示ホール2

**人** 保育の仕事希望している方(保育士資格の有無は問いません)

※事前申し込み、履歴書の持参は不要です。

**主** 江戸川区、江戸川区認可私立保育園園長会

**後** ハローワーク木場

**問** 運営支援係 ☎5662-5028

## 区役所本庁舎と葛西区民館に 自動証明写真機を設置します

マイナンバーカード申請に使用できる写真を撮影できます。また、マイナンバーカード申請書に記載されたQRコードを読み込ませることで、自動証明写真機からマイナンバーカードのオンライン申請が可能です。パスポート用や、履歴書用の写真も撮影できます。

**場時** 区役所本庁舎1階正面入口⇒1月11日(土)以降の8時30分～17時(土日祝を除く)、葛西区民館1階正面入口⇒1月11日(土)以降の8時30分～21時30分(区民館休館日を除く)

**料** 1回700円

※バリアフリー仕様。英語、中国語、韓国語などにも対応。

**問** 住基・個人番号制度推進課推進係 ☎5662-1698/葛西事務所戸籍住民係 ☎3688-0437

## 31年度 JR小岩駅駐輪場の定期利用申し込み

JR小岩駅駐輪場は、より多くの方が利用できるよう、年度ごとに利用受け付けを行います。

**受付期間** 1月13日(日)～26日(土)の6時～22時

**受付場所** 希望する駐輪場内の管理事務所(右図参照)

**申込方法** 管理事務所にて備え付けの申込用紙に必要事項を記入し、提出してください。

※申し込み多数の場合は抽選となります。

※申し込みは1人1枚。駐輪場を利用されない方の申し込み、重複申し込みは、全て無効となります。

**公開抽選** 2月4日(日)10時から、小岩区民館で実施します。

**抽選結果** ハガキで通知します。

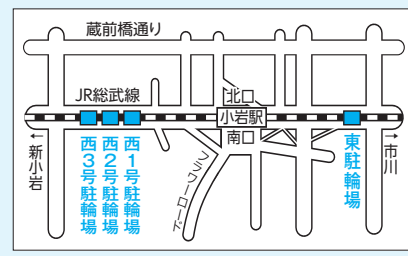
**仮受け付け** 当選された方は決定通知でお知らせする管理事務所にて、必ず仮受け付けを行ってください。仮受け付けの手続きを行わなかった方の当選は無効となります。※定期券の販売場所など詳しくは、決定通知をご覧ください。

**問** 駐輪対策係 ☎5662-1997

### ●使用料金

定期使用料	種別	使用料金	
		自転車	原動機付自転車(50ccまで)
1カ月	一般	1850円	3700円
	学生	1030円	3090円
3カ月	一般	5040円	1万800円
	学生	2780円	8230円

### ●駐輪場案内図



## 31年度 区駐車場の定期利用募集

**利用期間** 4月1日～2020年3月31日 **利用時間** 24時間(車庫証明は出ません)

### ▶新川地下駐車場

**募集台数** 全日定期⇒約150台、平日定期⇒20台、自動二輪車定期⇒60台

**利用料金(月額)** 全日定期⇒2万円、平日定期⇒1万2000円、自動二輪車定期⇒8000円

**利用制限** 幅2m・長さ5.6m・高さ2.1mまで

### ▶なぎさ南駐車場

**募集台数** 全日定期⇒約55台、自動二輪車定期⇒25台

**利用料金(月額)** 全日定期⇒1万8000円、自動二輪車定期⇒3000円

**利用制限** 幅2m・長さ5.6m・高さ2.3mまで

### ▶東大島駅駐輪場

**募集台数** 全日定期⇒10台 **利用料金(月額)** 1万5000円

**利用制限** 幅2m・長さ5m・高さ2.1mまで

**問** 申込用紙(新川地下駐車場管理事務所配布)を2月12日(木)までに郵送(消印有効)またはファクシミリで、〒134-0091 船堀6-11地先 新川地下駐車場管理事務所 ☎・☎5696-5802



## 農業体験農園の利用者募集

農家による耕作指導のもと、本格的な農業を体験できる農業体験農園「ファーム・スイート・ファーム」(鹿骨1-8)の利用者を募集します。

**利用期間** 3月1日～2020年1月31日

※農園主との相談により、更新することができません。

**募集区画数** 8区画(予定)

※1区画約24㎡。

※募集数を超えた場合は抽選。

**内** 指定した野菜の栽培

◎耕作指導日は(土)を予定しています。

◎駐車場はありません。

**利用料** 5万円

※耕作指導・農器具利用料、種・苗・肥料・水道代を含む。

**問** 往復ハガキ(4面記入例参照)で1月19日(土)までに郵送(消印有効)、〒133-0073 鹿骨1-28-20 木村農園 ☎6638-7945(月)～(土)10時～17時

※結果通知は申込者全員へ送付します。当選した方の利用手続きは、2月16日(土)を予定しています。



## ファーマーズクラブ東葛西 利用者募集

農業者による耕作指導の下、本格的な農業を体験できる「江戸川区ファーマーズクラブ東葛西」(東葛西8-15)の利用者を募集します。

**利用期間** 3月1日～2020年1月31日

※希望者は、最長4回まで更新(1年ごと)できます。

**内** 区が事前に指定した野菜の栽培

◎耕作指導日は月2回(第1・3回予定)です。

**人** 区内在住の方19組(抽選)

◎区民農園、ファーム・スイート・ファームと同時に利用はできません。

◎複数の家族によるグループ申し込みはできませんが、団体利用の申し込みはできません。

**利用料** 5万円

※耕作指導・農器具利用料、種・苗・肥料・水道・ごみ処理代を含む。

**問** 往復ハガキ(4面記入例参照)で1月18日(土)までに郵送(消印有効)、〒132-8501(住所不要)産業振興課農産係 ☎5662-0539

新年会は「30・10運動」で盛り上げましょう!

乾杯後30分間とお開き前10分間は料理を楽しみ、食べ残しを減らしましょう。問 ゴミ減量係 ☎5662-1689

直印のあるものは直接会場へ(申印のあるものは要申し込み) 印のないものは無料 記事内の共通事項 印のあるものは主に子ども・親子が対象、または内容が子育てに関するもの









日 1月14日 場 総合文化センター  
人 平成10年4月2日～11年4月1日に  
生まれた方  
問 青少年係 ☎5662-1629

※区の人口と世帯数(1月1日現在)は1月20日号に掲載します。

発行/江戸川区 編集/広報課 〒132-8501 江戸川区中央1-4-1 ☎3652-1151(代表) ☎3652-1109 https://www.city.edogawa.tokyo.jp/

### ～体も心も若返る～ リズム運動初心者教室

リズム運動は、マンボやジルバといった社交ダンスのステップを取り入れた軽運動で、くすのきクラブなどの団体で長く親しまれています。音楽と共に体を動かす楽しさを実感してください。



場日 下表のとおり

会場	日時 (4月～2020年3月)	定員 (人)
スポーツセンター 篠崎コミュニティ会館	4月8日から毎週月10時～12時	各96
小松川さくらホール	4月8日から毎週月13時～15時	60
南葛西会館	4月9日から毎週火10時～12時	各48
スポーツランド	4月9日から毎週火13時～15時	
西小岩コミュニティ会館	4月10日から毎週水13時～15時	70
総合体育館	4月11日から毎週木10時～12時	60
東部区民館	4月11日から毎週木13時～15時	各70
南小岩コミュニティ会館	4月11日から毎週木13時～15時	
小松川区民館	4月5日から毎週金10時～12時	50
長島桑川コミュニティ会館	4月5日から毎週金13時～15時	各60
清新町コミュニティ会館	4月5日から毎週金13時～15時	
船堀コミュニティ会館	4月6日から毎週土10時～12時	96
コミュニティプラザ一之江	4月6日から毎週土10時～12時	
松江区民プラザ	4月7日から毎週日10時～12時	50

人 区内在住の60歳以上の方(2019年4月1日現在)

申問 往復ハガキに氏名(フリガナ)・住所・電話番号・生年月日(年齢)・希望の会場(第3希望まで)を記入の上、1月21日頃までに郵送(消印有効)、〒132-8501(住所不要)福祉推進課生がい係 ☎5662-0039

※一度受講を修了した方は、申し込みできません。

※申し込み多数の会場は、抽選により決定します。

※受講会場の決定通知は2月中旬に送付します。

### 1月13日 13時～17時 ホストタウン事業 オランダ×パラスポ ミニフェスタ

講演会 14時～15時 東京2020大会に向け

オランダを知ろう ～オランダの歴史と文化と共生社会～

オランダ大使館研究生のポースト・リック氏が日本語で講演します。

パラスポーツ体験 ボッチャ

展示コーナー オランダ・パラスポ紹介展示 ほか



◎他にもオランダに関するイベントが盛りだくさん。また、先着100人にオランダワッフルプレゼント!

場 ①イオン葛西店4階イベントスペース(西葛西3-9-19)

問 オリンピック・パラリンピック推進担当課 推進係 ☎5662-1524

### おとめぶんらく 乙女文楽の人形と衣装

人形浄瑠璃の動作の仕組みや衣装の特徴などを解説します。貴重な伝統芸術である人形を実際に間近で見ることができるチャンスです。

日 2月3日 14時～15時

人 40人(申込順)

師 ひとみ座乙女文楽・亀野直美

協 現代人形センター

場申問 1月11日 14時から電話で、篠崎文化プラザ ☎3676-9071



### GOOD DESIGN えどがわ伝統工芸産学公プロジェクト 第16回 新作発表会

区内の伝統工芸者と美術大学が連携し、現代に合った新しいデザインの商品を提案する「えどがわ伝統工芸産学公プロジェクト」。

新作発表会では、今年度の新作約90点を紹介します。

職人と美大生とのコラボレーションにより生まれた、時代を彩る新たな伝統工芸品をお楽しみください。

日 1月19日 10時～19時、20日 10時～17時

場 ①タワーホール船堀1階展示ホール1

問 産業振興課計画係 ☎5662-0525



ホームページ



来場者アンケートの回答者の中から、抽選で伝統工芸品をプレゼントします。

商品の一部は江戸川区名産品のネットショップ

「えどコレ!」で順次販売

えどコレ! 検索

えどコレ!  
ホームページ



### 起業の夢、応援します! 参加者募集 第14回 えどがわ起業ビジネスプランコンテスト

あなたの起業プランでチャレンジしてみませんか。

募集期間 2月18日頃まで 対象者 区内で起業を目指す方

審査方法 第一次⇒書類審査

第二次⇒プレゼンテーション審査(3月16日頃予定)

入賞者特典 2021年3月末までに起業した場合、経費の一部を助成(上限額=最優秀賞⇒30万円、優秀賞⇒20万円、佳作⇒10万円、助成対象経費の半分まで)

申問 区ホームページをご覧の上、応募用紙をダウンロードし、郵送(必着)または持参、〒132-8501(住所不要)産業振興課計画係(区役所西棟1階2番) ☎5662-0525



### 平成31年度 採用 江戸川区任期付職員募集 (児童相談所の専門職職員)

採用時期 2019年6月1日以降

任期 2022年3月31日まで

※採用日から5年を限度に更新可。

選考日・方法

第一次選考⇒筆記試験(課題式論文)

2月16日 日

第二次試験⇒口述試験

2月28日 日

申問 申込書を2月6日頃までに簡易書留郵便で郵送

(消印有効)、〒132-8501(住所不要)

職員課能力開発推進係 ☎5662-1003



ホームページ

◎詳しくは、募集案内または区ホームページをご覧ください。募集案内・申込書は、区役所、各事務所・図書館などで配布しています。

### あづみの 第5回 信州安曇野ハーフマラソン 参加者募集

雄大な北アルプスの麓を走り、爽やかな初夏の安曇野を体感しませんか。

日 6月2日 場 豊科南部総合公園とその周辺(長野県安曇野市)

問 都市交流係 ☎5662-6140 ※詳しくは、大会公式ホームページで。▶



種目	対象(当日現在)	参加費	申込期間
ハーフマラソン	18歳以上の方	5500円	1月12日 日～ 3月15日 日
ファミリーラン(2km)	18歳以上の保護者と小学生のペア	1組3000円 (小学生2人の場合は4000円)	

宿泊は 穂高荘「ランナー応援宿泊パック」をご利用ください

特典 会場までの送迎、ランナー専用朝食、マラソン後の昼食と温泉入浴 ほか

宿泊料金 65歳未満の方⇒8000円/65歳以上の方⇒6000円

※6月1日 日 1泊3食付き、入湯税別。

※区内発着の穂高号(バス)利用の場合は、別途9000円が必要です。

申問 1月15日 日 9時から電話で受け付け、穂高荘予約センター ☎5662-7051

(受付開始日のみ申し込み多数の場合は抽選。翌日以降は申込順)