

物件説明書（物件番号1）

別紙1-1

土地	住所	東葛西5-25			現場写真①	現場写真②
	地番	東葛西5-25-8				
	敷地面積	99.99㎡	境界確定	有		
用途地域等	用途地域	第一種住居地域			位置図	公図
	建ぺい率	60%	容積率	300%		
	高度地区	第三種	日影規制	5h-3h		
財産種別	普通財産				求積図	
用途指定	なし					
通算貸付年数	3年					
位置図					公図	
						
						

物件説明書（物件番号2）

別紙1-2

土地	所在地	江戸川5-1			現場写真①	現場写真②
	地番	江戸川5-1-28				
	敷地面積	50.54㎡	境界確定	有		
用途地域等	用途地域	第一種住居地域			現場写真①	現場写真②
	建ぺい率	60%	容積率	200%		
	高度地区	第二種	日影規制	4 h -2.5 h		
財産種別	普通財産				現場写真①	現場写真②
用途指定	駐車場					
通算貸付年数	3年					





位置図	公図	求積図

物件説明書（物件番号3）

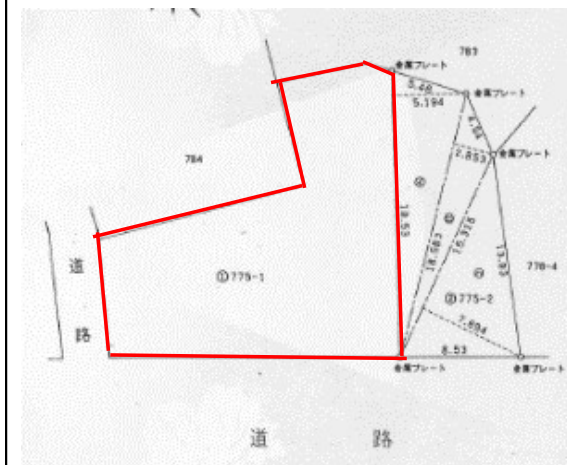
別紙1-3

土地	住所	西一之江4-9			現場写真①	現場写真②
	地番	西一之江4-775-1				
	敷地面積	273.48㎡	境界確定	有		
用途地域等	用途地域	商業地域			現場写真①	現場写真②
	建ぺい率	80%	容積率	400%		
	高度地区	指定なし	日影規制	なし		
財産種別	用地取得基金				現場写真①	現場写真②
用途指定	駐車場					
通算貸付年数	5年					





位置図	公図	求積図
-----	----	-----



物件説明書 (物件番号4)

別紙1-4

土地	住所	上篠崎2-24			現場写真①	現場写真②
	地番	上篠崎2-41 / 2-47-1				
	敷地面積	1,033.79㎡	境界確定	有		
用途地域等	用途地域	第一種中高層住居専用地域			位置図	公図
	建ぺい率	60%	容積率	150%		
	高度地区	第二種 (16m)	日影規制	3h-2h		
財産種別	用地取得基金				求積図	
用途指定	なし					
通算貸付年数	4年					
位置図					公図	求積図
						