

春江橋架替工事(その1) 工事説明会

令和4年9月

江戸川区

【次第】

一、挨拶

二、職員・受注者紹介

三、工事内容等説明

四、質疑応答

【本日の説明内容】

1.春江橋架替計画の概要

2.春江橋架替工事(その1)について

- ・ 工事内容
- ・ 工事スケジュール
- ・ 工事の進め方
- ・ 家屋調査について
- ・ お別れ会について

春江橋架替計画の概要

春江橋（歩道橋上部撤去前）



【架設年】 車道橋：昭和35年(供用62年)

歩道橋：昭和50年

【橋 長】 119.0m

【幅 員】 車道橋：4.50m

歩道橋：2.25m

【構 造】 7径間単純鈹桁橋

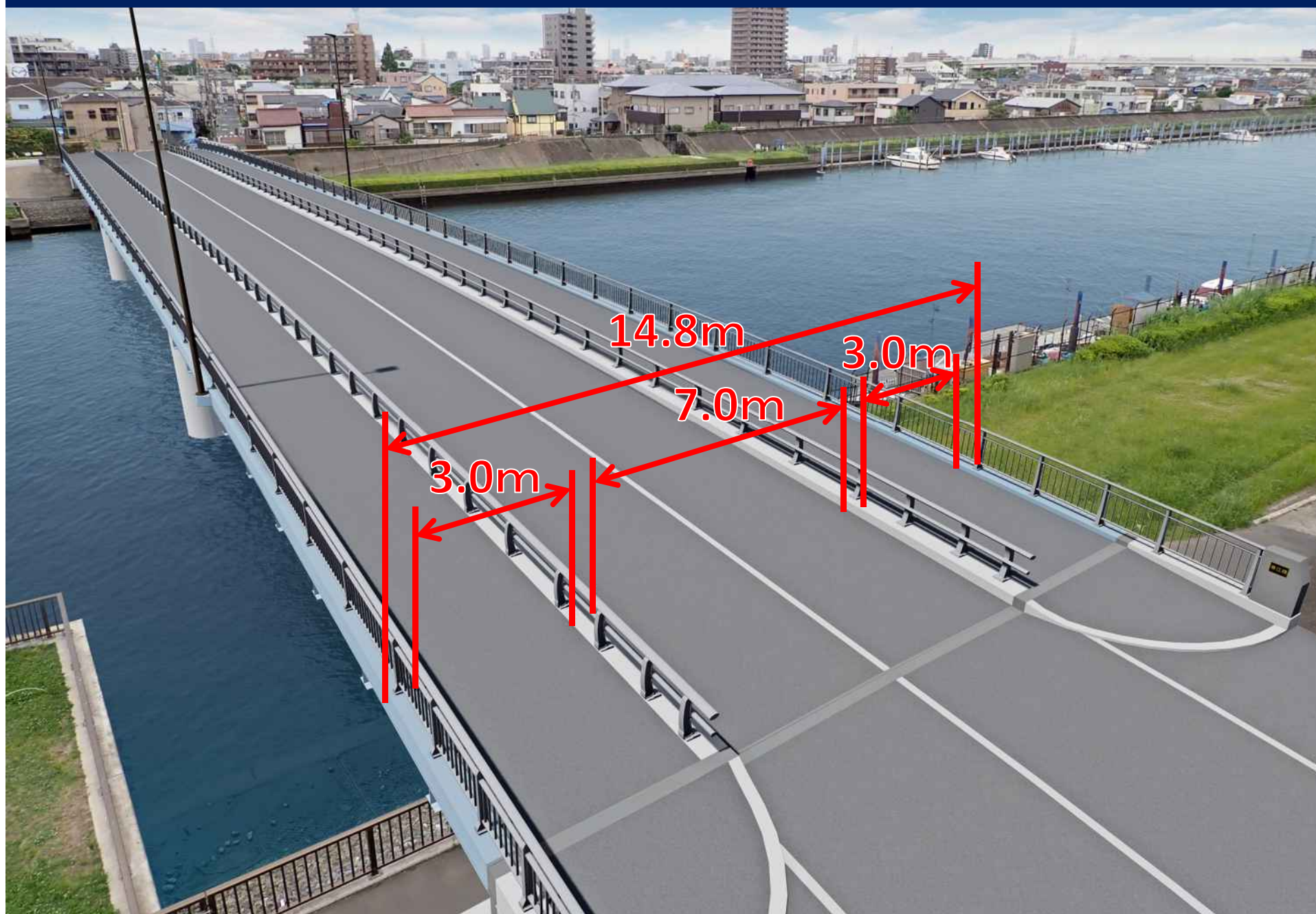
春江橋 (現況)



【これまでの経緯】

- 平成30年 9月：歩道橋脚穴あき損傷発見
- 平成30年11月：緊急補修工事（当て板補修）
- 平成31年 2月：車両通行止め（継続中）
- 令和元年 7月：歩道橋上部撤去
車道橋「自転車・歩行者道」化

春江橋 新橋イメージパース



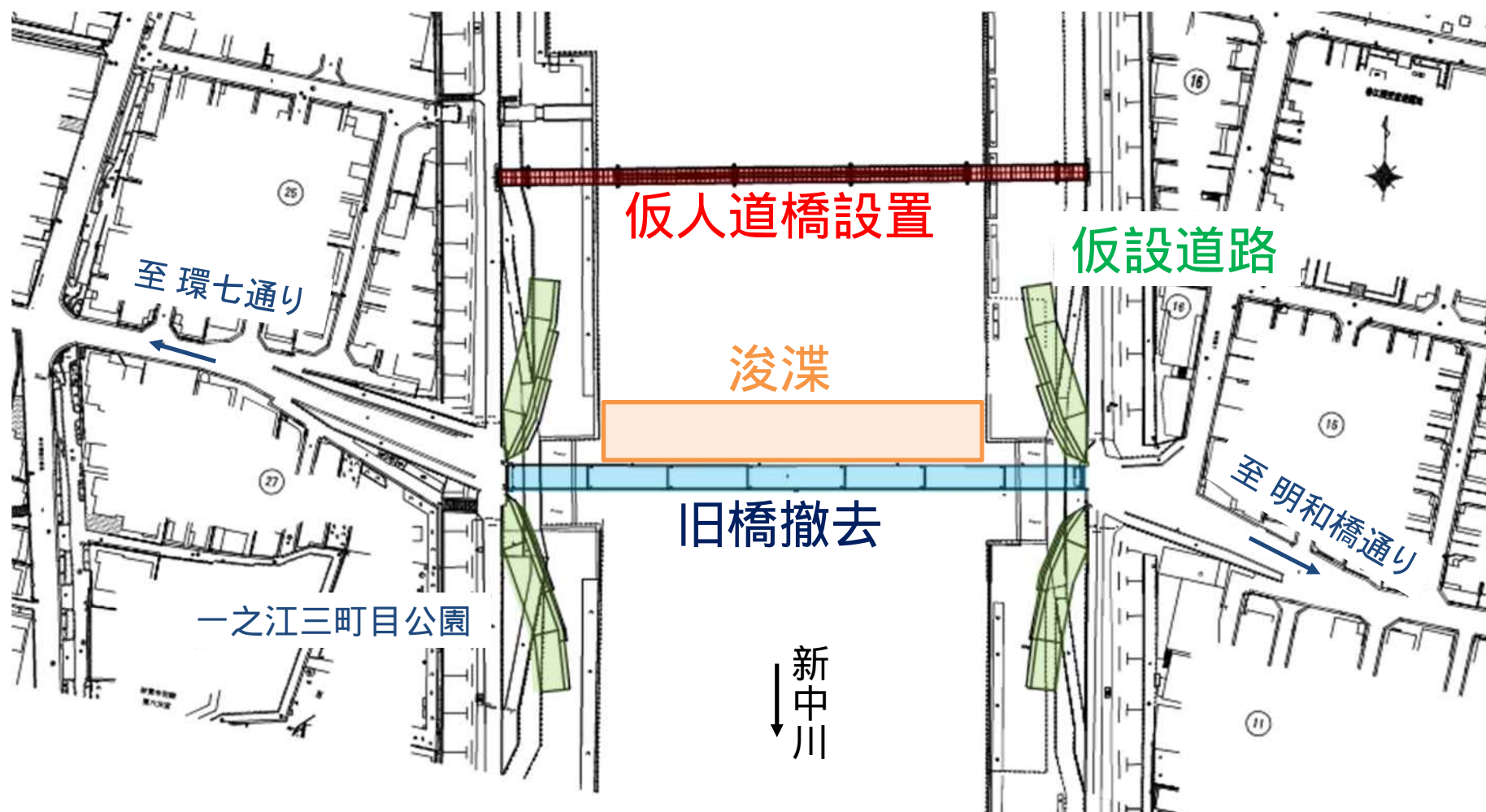
架替事業 スケジュール

工事期間 7年

年度 工種	R4	R5	R6	R7	R8	R9	R10	R11
仮人道橋 旧橋	仮人道橋設置 旧橋撤去							仮人道橋 撤去
下部工		橋台	橋台	橋脚	橋脚			開通 目標
上部工						橋桁 製作・架設	仕上	
関連工事				堤防 耐震	堤防 耐震	取付 道路		

春江橋架替工事(その1)について

春江橋架替工事(その1)の概要

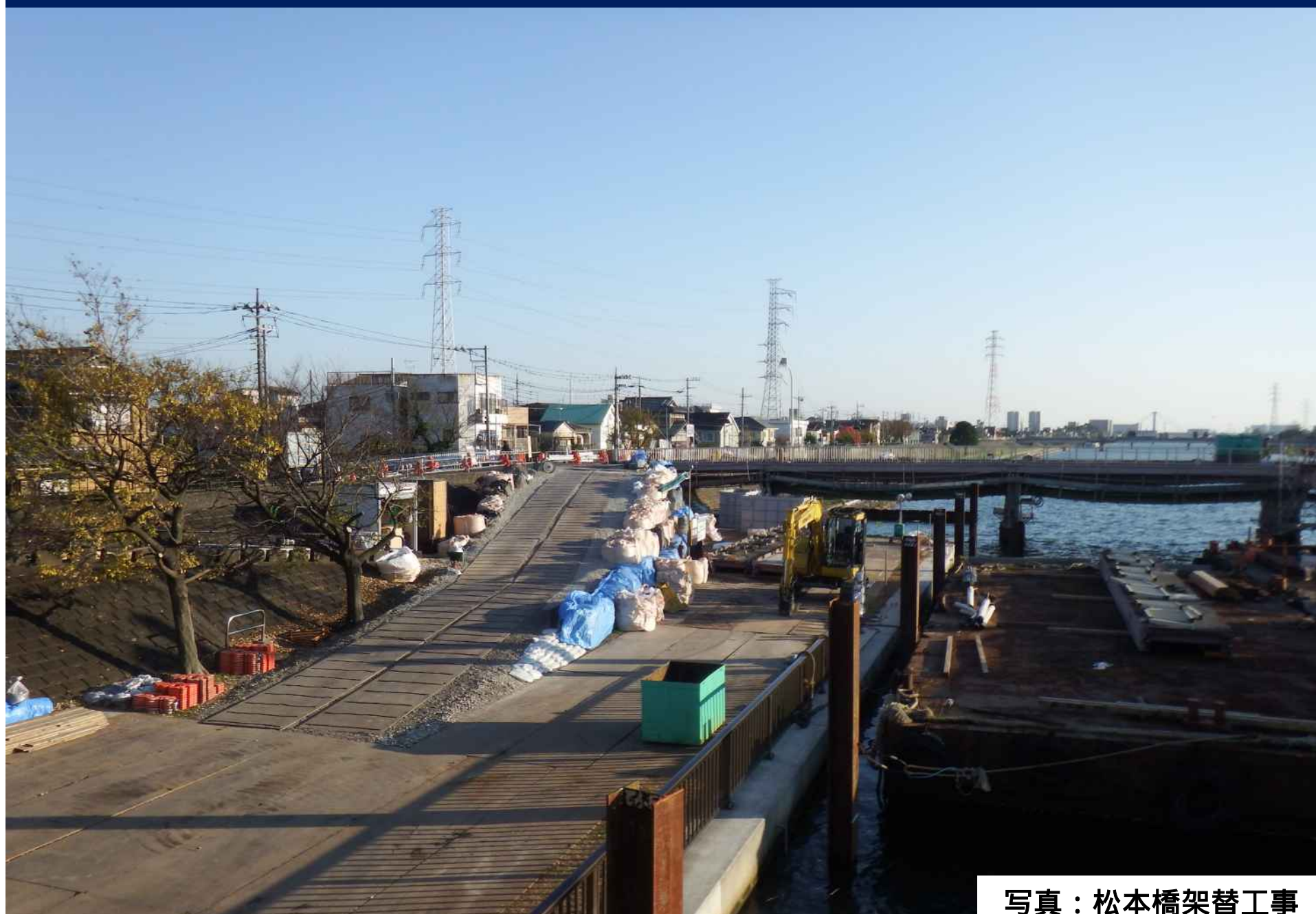


< 作業時間 >

平日 8:00 ~ 18:00 (準備・片付け含む)

やむを得ず土曜・日曜・祭日に作業する場合があります

① 高水敷内仮設道路の設置



写真：松本橋架替工事

② 浚渫



写真：松本橋架替工事

② 浚渫



写真：松本橋架替工事

③ 仮人道橋設置

至 南椿橋 (約540m)

仮人道橋

約70m

春江橋

至 涼風橋 (約220m)

一之江2丁目

春江町3丁目



③ 仮人道橋設置



写真：松本橋架替工事

③ 仮人道橋設置



写真：松本橋架替工事

③ 仮人道橋設置



写真：松本橋架替工事

④ 橋桁撤去(車道橋)

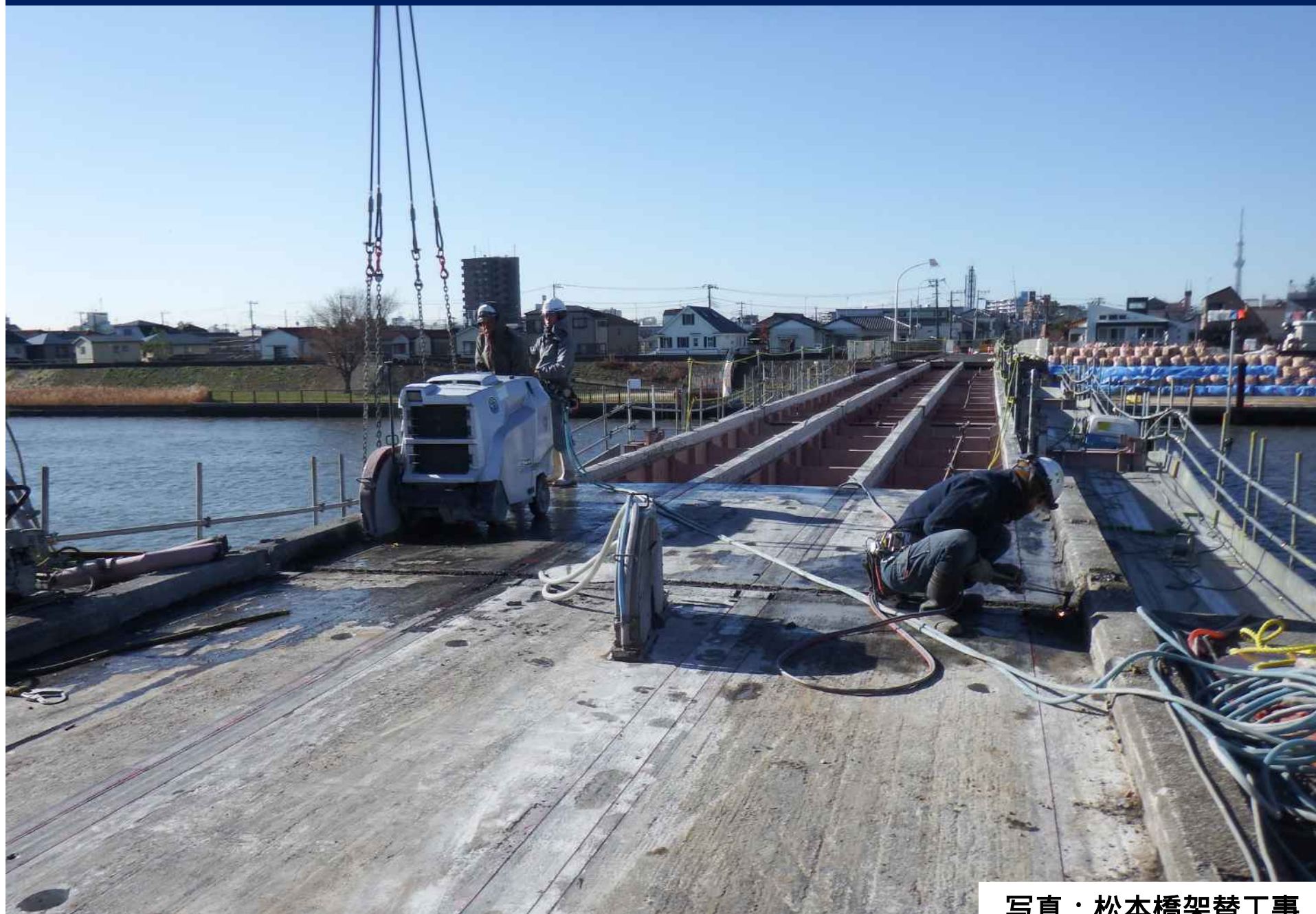


④ 橋桁撤去(車道橋)



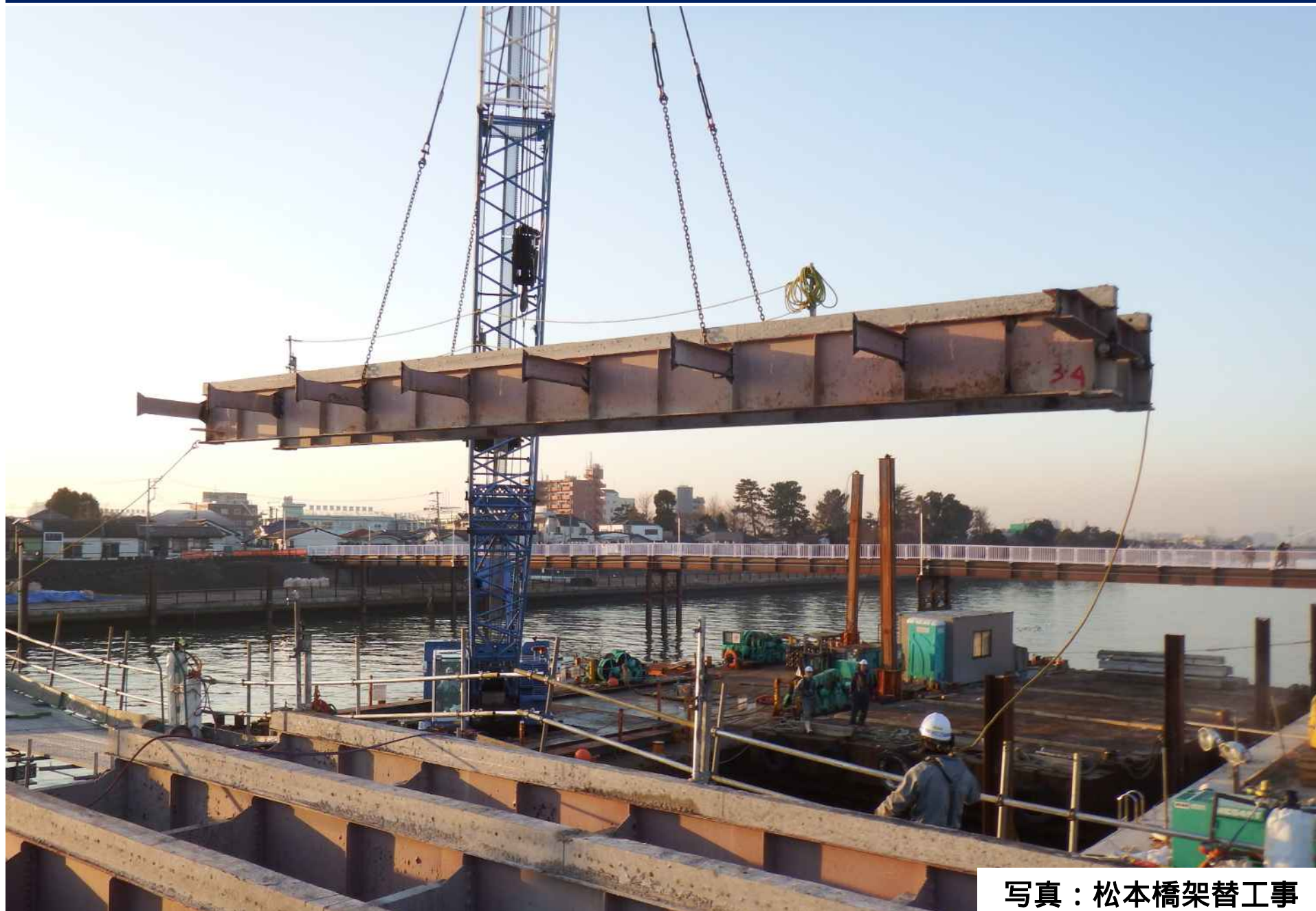
写真：松本橋架替工事

④ 橋桁撤去(車道橋)



写真：松本橋架替工事

④ 橋桁撤去(車道橋)



写真：松本橋架替工事

④ 橋桁撤去(車道橋)



写真：松本橋架替工事

⑤ 橋脚撤去(歩道橋・車道橋)



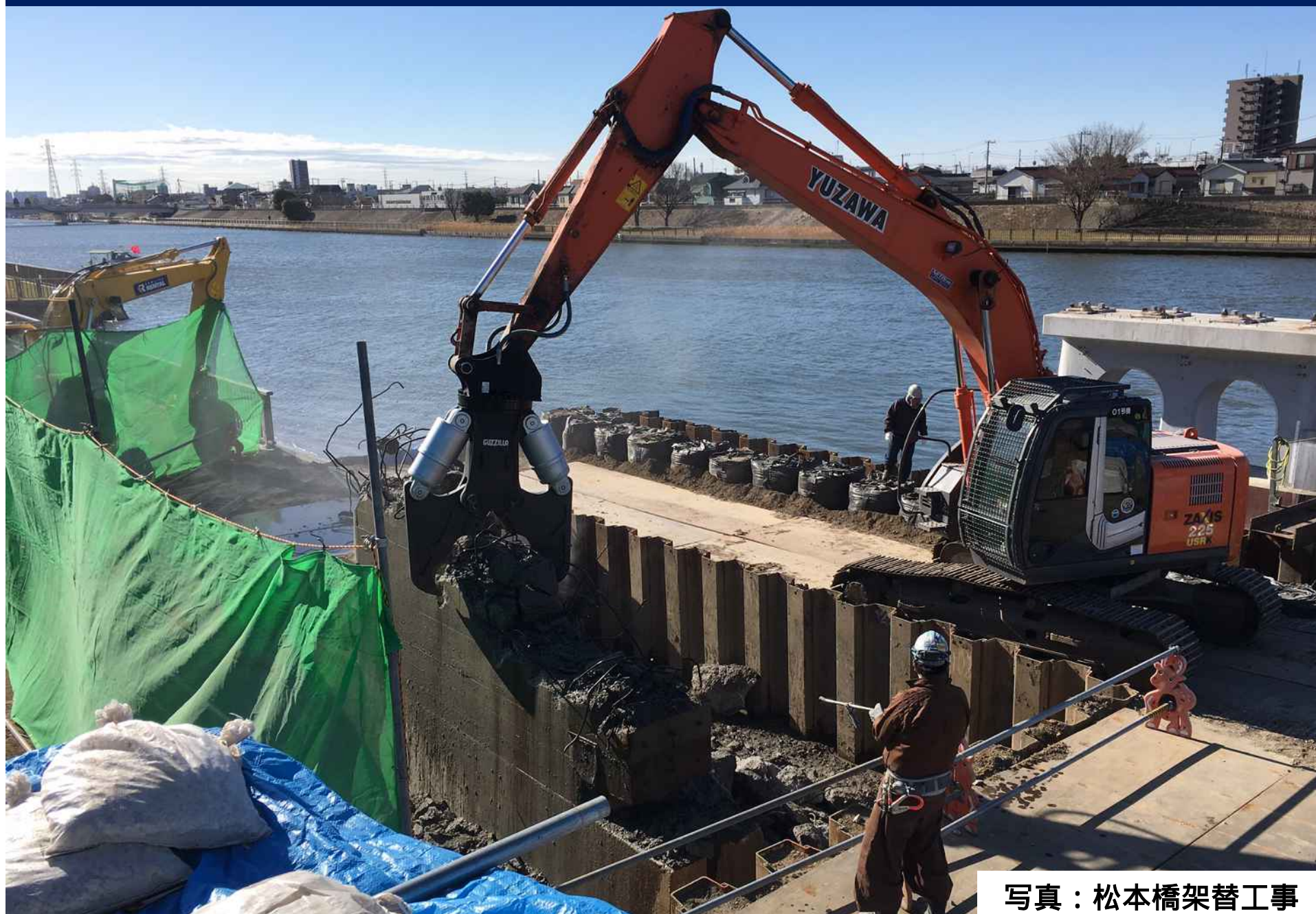
写真：松本橋架替工事

⑤ 橋脚撤去(歩道橋・車道橋)



写真：松本橋架替工事

⑤ 橋脚撤去(歩道橋・車道橋)



写真：松本橋架替工事

旧橋撤去後



写真：松本橋架替工事

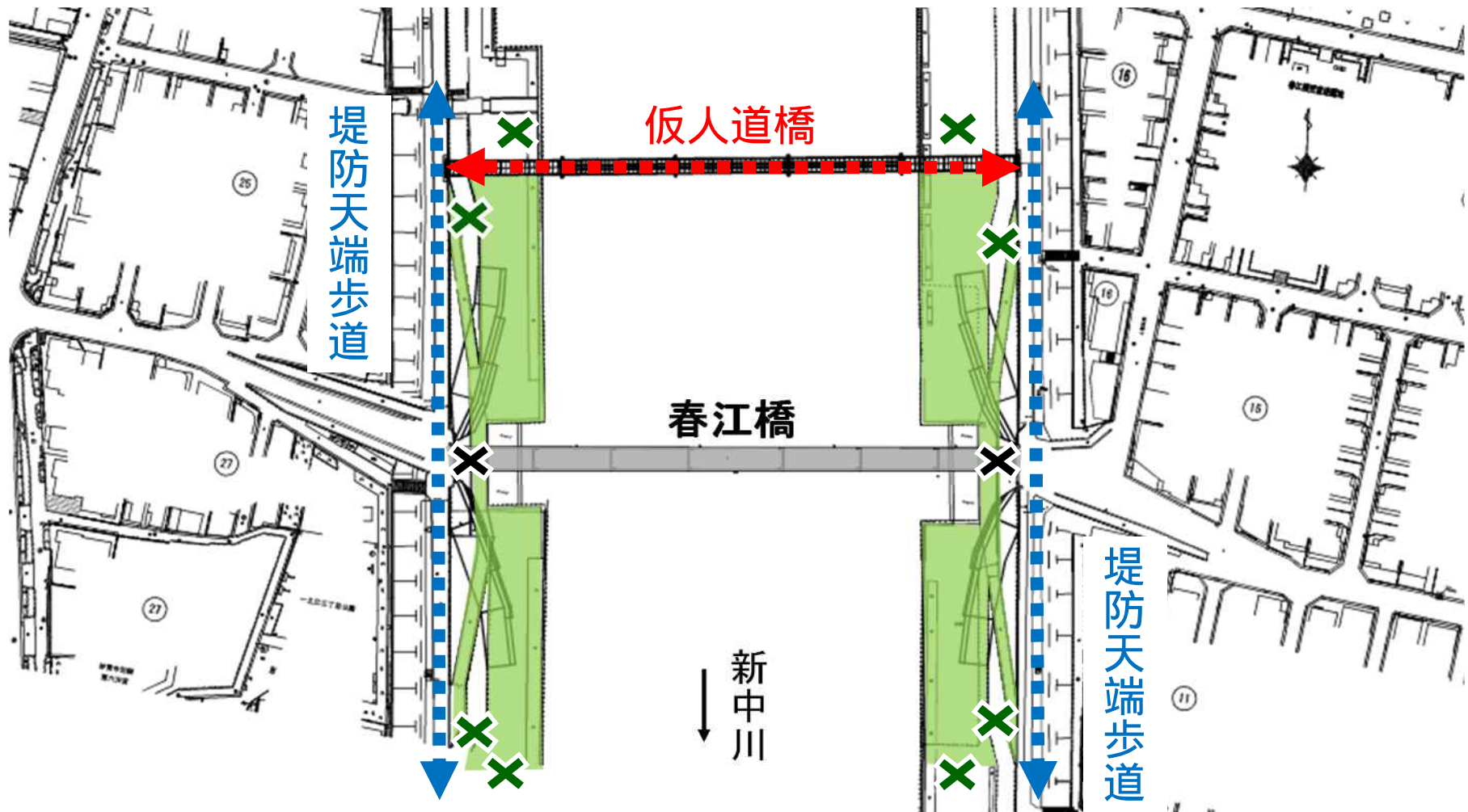
工事用車両の通行について



交通誘導員を適宜配置するなど安全確保を徹底します
通学時間帯に配慮した計画とします

歩行者・自転車の通行について

- 10月～ 高水敷通り抜け不可
12月～ 春江橋通行止め、仮人道橋通行可
なお、堤防天端歩道は工事期間中も通行できます



家屋調査について

近隣への工事の影響をできる限り抑えられる工法や機械を選んで工事を行います

特に工事箇所に近い家屋については、万が一にそなえて事前に家屋調査を行わせて頂きます

家屋調査について



外部調査

- ・建物や外構などの外観を調査します
- ・壁のひび、目地の開きなど損傷の有無を目視により確認します
- ・損傷の幅や長さ等を計測し、写真とともに記録します



内部調査

- ・建物の内部を調査します
- ・ひびや浮き、建具の建付け状況、隙間の有無、柱の傾き等を調査します
- ・調査内容は写真とともに記録します

春江橋お別れ会

落書きイベント



メッセージ募集



今昔写真の掲示



仮人道橋供用開始後

12月初旬 お別れ会の開催

春江橋撤去前