

衆議院議員選挙及び  
最高裁判所裁判官国民審査



## 1. 選挙期日

選挙名	公示日	投票日	開票日
衆議院議員選挙及び 最高裁判所裁判官国民審査	令和3年10月19日	令和3年10月31日	令和3年10月31日

## 2. 事務日程

法……公職選挙法 令……公職選挙法施行令 規則……公職選挙法施行規則 都規……東京都選挙執行規程  
区規……江戸川区選挙執行規程 地自法……地方自治法 地自令……地方自治法施行令

公示後	期日前	月日	曜	事務処理内容	根拠法令
	193	4月21日	水	候補者等の政治活動用ポスターの掲示の禁止	法143 <sup>①⑨</sup>
	100	7月23日	金	後援団体に関する寄附の禁止	法199の5 <sup>③④</sup>
	70	8月22日	日	直接請求の署名収集禁止	地自法74 <sup>⑦</sup> 、地自令92 <sup>④</sup>
	60	9月1日	水	会計年度任用職員の任用開始(～11月30日)	
	47	9月14日	火	中央・東部地区部会(502会議室)	
	46	9月15日	水	小岩・鹿骨地区部会(502会議室)	
	45	9月16日	木	小松川・葛西地区部会(502会議室)	
	33	9月28日	火	選挙速報担当者説明会(都庁第一本庁舎)	
	27	10月4日	月	期日前投票 管理者・立会人日程調査	
	26	10月5日	火	投・開票従事者の推薦依頼 期日前投票事務従事者の推薦依頼	
	24	10月7日	木	住基マスター基準日・移し替え基準日	令17
	20	10月11日	月	二重登録通知発送	
	18	10月13日	水	期日前投票受付係講習会①(504会議室)	
	17	10月14日	木	衆議院解散 投票用紙納品① 期日前投票受付係講習会②(504会議室)	
	16	10月15日	金	ポスター掲示場設置完了 期日前投票班長講習会①(グリーンパレス孔雀1)	
	15	10月16日	土	ポスター掲示場設置後の選管による確認① 期日前・不在者投票投票用紙封詰め作業①(委員会室)	
	14	10月17日	日	ポスター掲示場設置後の選管による確認② 期日前・不在者投票投票用紙封詰め作業②(委員会室)	
	13	10月18日	月	選挙人名簿登録基準日・登録日 直接請求に必要な数の告示 名簿登録者数の都選管への報告 ポスター掲示場設置場所の告示 期日前投票班長講習会②(グリーンパレス孔雀2)	法22 <sup>③</sup> 地自法76 <sup>①</sup> 外 令22、都規6 法144の2 <sup>④</sup>
0	12	10月19日	火	公示日 投票所の告示 期日前投票所の告示 在外投票に係る期日前投票所の告示 投票管理者・同職務代理者の選任、告示、本人通知 期日前投票所の投票管理者・同職務代理者の選任、告示本人通知 投票立会人の選任、投票管理者通知、本人通知 期日前投票所の投票立会人の選任、投票管理者通知、本人通知 開票の場所・日時の告示(比例代表選出、東京都第16区)	法31 <sup>④</sup> 法41 <sup>①</sup> 法41 <sup>①</sup> 、48の2 <sup>⑥</sup> 令65の13 <sup>④</sup> 法37 <sup>②</sup> 、令24 <sup>①</sup> 、25 法37 <sup>②</sup> 、48の2 <sup>⑤</sup> 、令24 <sup>①</sup> 、25、49の7 法38 <sup>①</sup> 、令27 法38 <sup>①</sup> 、48の2 <sup>⑤</sup> 、令27、49の7 法64

0	12	10月19日	火	開票の場所・日時の告示(小選挙区選出、東京都第17区)	法64
				開票の場所・日時の告示(比例代表選出、東京都第17区)	法64
				開票管理者及び同職務代理者の選任・告示(比例代表選出、東京都第16区)	法61②、令67①、68
				開票管理者及び同職務代理者の選任・告示(小選挙区選出、東京都第17区)	法61②、令67①、68
				開票管理者及び同職務代理者の選任・告示(比例代表選出、東京都第17区)	法61②、令67①、68
				開票立会人のくじを行う場所及び日時の告示	法62⑥
				選挙立会人のくじを行う場所及び日時の告示(小選挙区選出、東京都第16区)	法62⑥、76
				立候補受付(502会議室)	法86①②③
				立候補者の都選管への報告	法86⑬
				氏名等掲示順序のくじ	法175③
				入場整理券郵便局持ち込み	令31①
				不在者投票用紙等の郵送開始	令53①、59の4④
				期日前投票所設営(江戸川区役所、小岩区民館)	
				1	11
投票用紙納品②					
2	10	10月21日	木	区内警察三署との選挙警備等会議(グリーンパレス集会室305)	
				投票事務説明会(グリーンパレス孔雀1・2)	
				疑問係A班打合せ(502会議室)	
3	9	10月22日	金	期日前投票所設営(葛西・東部区民館、船堀コミュニティ会館)	
				期日前投票所設営(アリオ葛西、小松川・鹿骨区民館)	
4	8	10月23日	土	期日前・不在者投票開始(小松川・葛西・東部・鹿骨区民館、船堀コミュニティ会館、アリオ葛西)	法48の2、49、令50
6	6	10月25日	月	選挙公報各戸配布(～10月28日)	法170①
				総務打合せ(502会議室)	
7	5	10月26日	火	当日投票システム説明会(総合文化センター研修室)	
				分類機係説明会(502会議室)	
8	4	10月27日	水	疑問係打合せ(グリーンパレス孔雀2)	
				郵便等による不在者投票の投票用紙等の請求期限	令59の4①
9	3	10月28日	木	郵便等による在外投票の投票用紙等の請求期限	令65の11①
				開票(選挙)立会人の決定、同本人への通知、開票管理者への通知	法62②④⑧、76、令70の2
10	2	10月29日	金	開票(選挙)立会人説明会(グリーンパレス孔雀1)	区規40
				投票所物品・経費引き渡し(第1～3・5委員会室)	
				投票所設営	
12	0	10月31日	日	開票所設営	
				投票日・開票日	
				当選人に関する都選管への報告	法101の3①



### 3. 選挙人名簿被登録資格等

#### 衆議院議員選挙及び最高裁判所裁判官国民審査

(1) 登録基準日 令和3年10月18日

(2) 登録日 令和3年10月18日

(3) 永久選挙人名簿登録年齢要件

平成15年11月1日までに生まれた者

(4) 永久選挙人名簿登録住所要件

令和3年7月18日までに転入届出をし、令和3年10月18日現在引き続き3ヶ月以上江戸川区内に住所を有する者

### 4. 候補者一覧

#### (1) 小選挙区選出（東京都第16区）

届出番号	候補者氏名	年齢	党派名	新前元	職業	住所
1	水野 もとこ	51	立憲民主党	新	団体職員	東京都江戸川区西瑞江
2	中津川 ひろさと	72	日本維新の会	元	会社顧問	東京都江戸川区南篠崎町
3	太田 彩花	26	日本共産党	新	政党職員	東京都江戸川区西瑞江
4	大西 ひでお	75	自由民主党	前	選挙区支部長	東京都江戸川区松島
5	田中 けん	55	NHKと裁判してる党 弁護士法72条違反で	新	自営業	東京都江戸川区中央

#### (2) 小選挙区選出（東京都第17区）

届出番号	候補者氏名	年齢	党派名	新前元	職業	住所
1	いのくち 幸子	65	日本維新の会	新	医師	東京都葛飾区
2	新井 杉生	62	日本共産党	新	政党役員	東京都葛飾区高砂
3	平沢 勝栄	76	自由民主党	前	選挙区支部長	東京都葛飾区柴又
4	円 より子	74	国民民主党	新	ジャーナリスト	東京都新宿区中里町

#### (3) 比例代表選出

届出番号	政党その他の政治団体の名称	略称	代表者の氏名
1	自由民主党	自民党	岸田文雄
2	社会民主党	社民党	福島瑞穂
3	国民民主党	民主党	玉木雄一郎
4	日本維新の会	維新	松井一郎
5	日本第一党	日本一	桜井誠
6	れいわ新選組	れいわ	山本太郎
7	公明党	公明	山口那津男
8	新党やまと	やまと	小林興起
9	日本共産党	共産党	志位和夫
10	立憲民主党	民主党	枝野幸男
11	政権交代によるコロナ対策強化新党	新党	清水三雄
12	NHKと裁判してる党 弁護士法72条違反で	NHK党	立花孝志

## 5. 投票票

### (1) 投票管理者・同職務代理者及び投票立会人一覧

	投票区	投票管理者	同職務代理者	投票立会人	投票立会人
1	平井西小学校	安部博治	治面地洋亮	町井健次	松浦富美子
2	平井小学校	小山茂	中嶋毅一	竹本良二	山倉文雄
3	小松川第三中学校	伊藤民久	佐藤惠俊	桐澤祐司/島三世子	
4	小松川第一中学校	大橋秀俊	石岡秀夫	鈴木安明	風間章
5	小松川小学校	壁田政美	高橋澄子	村澤昭	鶴岡重彦
6	小松川第二小学校	遠藤秀俊	新倉伸夫	吉澤俊明	藤原美樹
7	西小松川小学校	荒川満里子	後藤育弘	志村隆久	小田悦子
8	第二松江小学校	椎橋辰夫	斉藤義明	關口俊夫	森嶋秀治
9	東小松川小学校	木田信義	高尾勇二	齋藤勝	太田浩
10	本一色小学校	関口由紀夫	塩見宏一	三田保雄	佐藤節子
11	松江第三中学校	三田加四郎	金子良子	小田宏	佐藤義忠
12	松江小学校	宮下道子	佐藤由実	田澤照明	北野泰子
13	西一之江小学校	喜島登	後関治久	山口明子	石井正一
14	上一色中学校	上杉佳雄	長島常和	青柳福夫	北原崇好
15	鹿本小学校	加納伸太郎	藤城盛夫	高梨俊一	木村陽子
16	大杉第二小学校	関口洋子	竹蓋正明	大塚仁志	水口和男
17	松江第四中学校	五十嵐勝	加藤一	宮岸利充	大日向茂代
18	一之江小学校	根岸芳恵	岩楯尚子	中川昇	高橋百百子
19	船堀小学校	村上耕一	白木幸一	宇田川芳男	宇田川晴夫
20	葛西第二中学校	小野寺喜久男	宇田川繁	矢野孝	近藤育雄
21	第三葛西小学校	高橋勝夫	服部トシエ	中川忠光	和栗美之
22	二之江第二小学校	上村禮子	宮川幸夫	渡部信一郎	宇田川巡
23	瑞江中学校	木村一郎	新部亘秋	大石信一	森田浩之
24	葛西小・中学校	竹田幸彦	玉川領二	後藤俊明	榎田和子
25	第二葛西小学校	渡辺昇司	森田勝一	鹿野光男	西野哲造
26	第四葛西小学校	小林孝治	野崎慶多	山根信行	保戸田京子
27	東京シュレ江戸川小学校	山崎誠	高橋節夫	飯島美恵子	秋葉由鶴
28	下小岩第二小学校	中村義美	富川方雄	岡安謙次	本多良和
29	小岩第五中学校	山崎敏夫	三角義昭	石亀正夫	菅原啓
30	鹿骨事務所	宮下鈴子	安田政男	稲毛裕史	稲毛善治
31	西小岩小学校	臼井光彦	蛭澤宏	山崎チエ子	鈴木榮
32	下小岩小学校	山本誠二	栗原和恵	望月巖	安達英昭
33	南小岩小学校	長田淑子	池田勝彦	五味千枝子	佐川尚
34	北小岩小学校	大塚正彦	中村好一朗	水野友子	酒井和幸

	投票区	投票管理者	同職務代理者	投票立会人	投票立会人
35	上小岩第二小学校	小山田 保 夫	柏 村 正 之	羽 原 英 雄	福 田 和 夫
36	上小岩小学校	丸 山 博 久	大和地 正 子	金 子 今 朝 秋	相 原 乙 丸
37	中小岩小学校	北川原 義 信	関 谷 一 二	金 坂 テル子	増 田 美 敏
38	小岩事務所	林 伸 子	青 木 延 美	野 口 賢 治	秋元ひで子/柳澤敏次
39	小岩第一中学校	小 峰 孝 子	日南田 邦 子	三 宅 章 郎	志 村 和 治
40	小岩第二中学校	平 永 隆	藺 部 達 夫	森 下 隆 二	前 田 美 智 子
41	篠崎第二小学校	伊 藤 たか子	池 田 美 佐 子	角 田 正 治	小 泉 壯 一
42	春江小学校	山 口 正 治	古 坂 光 司	須 賀 桂	田 島 智
43	篠崎小学校	小 澤 孝	大 澤 敏 邦	梅 沢 勝 巳	佐々木 堂 至
44	篠崎第三小学校	鈴 木 俊 行	能 村 みほ子	中 條 敏 夫	金 田 竜 大
45	鎌田小学校	西 沢 トミ子	高 橋 恵 美 子	滝 沢 澄 江	間 宮 君 子
46	下鎌田東小学校	設 楽 烈	吉 田 昭 雄	田 中 繁 雄	五十嵐 かず子
47	下鎌田小学校	川 原 晴 久	渡 邊 恵 一	須 賀 聰	糸 久 正 次
48	瑞江小学校	村 山 貞 芳	石 川 勝 巳	福 田 淳 一	本 澤 寛
49	第七葛西小学校	関 口 千鶴子	武 田 誠	浅 井 幸 一	清 水 幸 子
50	南葛西小学校	鈴 木 哲 夫	田 中 謙 三	澤 井 政 美	深 山 尚 武
51	西葛西小学校	関 口 健 二	牧 野 和 子	田 中 昇	根 本 裕 二
52	葛西事務所	菅 原 豊	野 崎 基 子	庄 司 勝 悦	宇田川 秀 夫
53	篠崎第四小学校	鈴 木 忠 男	高 濱 広 記	風 間 春 彦	相 良 定 雄
54	南篠崎小学校	青 木 早 苗	亀 井 弘 次	井 上 伸 也	小田川 和 子
55	清新第一小学校	櫻 井 道 夫	田 部 基 彰	大久保 雅 人	久保木 教 夫
56	南葛西第二中学校	岡 本 好 二	高 倉 八 郎	村 上 高 司	白 井 雄 一
57	西葛西中学校	西 村 學	江 原 勝 雄	重 松 栄 一	彦 坂 洋 一
58	臨海小学校	赤羽根 智英子	田 中 康 子	神 田 文 男	石 井 桂 子
59	篠崎第五小学校	小 林 秀 康	豎 谷 作 治	小 畑 洋 二	高 橋 久
60	東葛西中学校	彦 田 英 治	渡 邊 利 明	保戸田 茂 行	森 秀 一
61	南葛西第二小学校	上 村 玉 枝	小 谷 勝 彦	西 野 幸 雄	矢 作 尚 子
62	船堀第二小学校	島 矢 祐 子	進 藤 貴 子	木 野 一 成	飯 尾 通 英

## (2)投票区別登録者数(登録基準日)

(令和3年10月18日)

投票区	施設名	選挙人名簿登録者数		
		男	女	計
1	平井西小学校	3,776	3,917	7,693
2	平井小学校	3,239	3,074	6,313
3	小松川第三中学校	2,859	3,076	5,935
4	小松川第一中学校	2,941	3,000	5,941
5	小松川小学校	3,852	3,713	7,565
6	小松川第二小学校	4,962	5,703	10,665
7	西小松川小学校	5,215	4,806	10,021
8	第二松江小学校	3,108	3,069	6,177
9	東小松川小学校	4,635	4,522	9,157
10	本一色小学校	4,251	4,166	8,417
11	松江第三中学校	5,093	5,232	10,325
12	松江小学校	5,249	5,007	10,256
13	西一之江小学校	6,093	6,093	12,186
14	上一色中学校	2,879	2,719	5,598
15	鹿本小学校	1,869	1,913	3,782
16	大杉第二小学校	4,552	4,444	8,996
17	松江第四中学校	4,797	4,616	9,413
18	一之江小学校	6,065	6,119	12,184
19	船堀小学校	5,641	6,178	11,819
20	葛西第二中学校	6,106	5,787	11,893
21	第三葛西小学校	4,941	4,799	9,740
22	二之江第二小学校	6,573	6,671	13,244
23	瑞江中学校	4,777	4,961	9,738
24	葛西小・中学校	8,707	7,812	16,519
25	第二葛西小学校	5,890	5,196	11,086
26	第四葛西小学校	7,646	6,549	14,195
27	東京 Shore 江戸川小学校	2,800	2,614	5,414
28	下小岩第二小学校	3,318	3,229	6,547
29	小岩第五中学校	3,700	3,630	7,330
30	鹿骨事務所	5,932	5,484	11,416
31	西小岩小学校	4,278	4,257	8,535

投票区	施設名	選挙人名簿登録者数		
		男	女	計
32	下小岩小学校	2,637	2,538	5,175
33	南小岩小学校	4,294	4,210	8,504
34	北小岩小学校	3,738	3,686	7,424
35	上小岩第二小学校	3,112	3,117	6,229
36	上小岩小学校	3,280	3,174	6,454
37	中小岩小学校	3,561	3,474	7,035
38	小岩事務所	3,985	3,978	7,963
39	小岩第一中学校	1,980	1,992	3,972
40	小岩第二中学校	3,686	3,820	7,506
41	篠崎第二小学校	5,459	5,278	10,737
42	春江小学校	5,605	5,420	11,025
43	篠崎小学校	5,498	5,543	11,041
44	篠崎第三小学校	2,447	2,739	5,186
45	鎌田小学校	5,645	6,013	11,658
46	下鎌田東小学校	3,949	4,118	8,067
47	下鎌田小学校	5,142	5,052	10,194
48	瑞江小学校	4,271	4,135	8,406
49	第七葛西小学校	5,938	5,394	11,332
50	南葛西小学校	3,975	3,787	7,762
51	西葛西小学校	6,806	7,317	14,123
52	葛西事務所	6,687	6,303	12,990
53	篠崎第四小学校	4,544	4,486	9,030
54	南篠崎小学校	7,119	7,015	14,134
55	清新第一小学校	3,402	3,799	7,201
56	南葛西第二中学校	5,777	5,776	11,553
57	西葛西中学校	3,482	3,790	7,272
58	臨海小学校	3,197	3,466	6,663
59	篠崎第五小学校	1,767	1,780	3,547
60	東葛西中学校	6,964	6,326	13,290
61	南葛西第二小学校	5,451	5,041	10,492
62	船堀第二小学校	3,678	3,740	7,418
合計		282,820	278,663	561,483

## (3)投票区別当日有権者数・投票者数及び投票率

## ア 衆議院（小選挙区選出）議員選挙

No.	投票所施設	当日有権者数(人)			投票者数(人)			投票率(%)		
		男	女	計	男	女	計	男	女	平均
1	平井西小	3,750	3,904	7,654	2,102	2,122	4,224	56.05	54.35	55.19
2	平井小	3,218	3,056	6,274	1,711	1,632	3,343	53.17	53.40	53.28
3	小松川第三中	2,845	3,065	5,910	1,459	1,604	3,063	51.28	52.33	51.83
4	小松川第一中	2,928	2,984	5,912	1,604	1,664	3,268	54.78	55.76	55.28
5	小松川小	3,833	3,695	7,528	2,096	2,110	4,206	54.68	57.10	55.87
6	小松川第二小	4,947	5,678	10,625	2,932	3,270	6,202	59.27	57.59	58.37
7	西小松川小	5,187	4,786	9,973	2,750	2,682	5,432	53.02	56.04	54.47
8	第二松江小	3,097	3,062	6,159	1,560	1,600	3,160	50.37	52.25	51.31
9	東小松川小	4,616	4,512	9,128	2,248	2,271	4,519	48.70	50.33	49.51
10	本一色小	4,231	4,150	8,381	2,169	2,121	4,290	51.26	51.11	51.19
11	松江第三中	5,080	5,225	10,305	2,650	2,810	5,460	52.17	53.78	52.98
12	松江小	5,230	4,996	10,226	2,539	2,627	5,166	48.55	52.58	50.52
13	西一之江小	6,068	6,071	12,139	3,187	3,233	6,420	52.52	53.25	52.89
14	上一色中	2,858	2,706	5,564	1,373	1,318	2,691	48.04	48.71	48.36
15	鹿本小	1,860	1,909	3,769	879	919	1,798	47.26	48.14	47.70
16	大杉第二小	4,535	4,430	8,965	2,106	2,126	4,232	46.44	47.99	47.21
17	松江第四中	4,773	4,599	9,372	2,340	2,305	4,645	49.03	50.12	49.56
18	一之江小	6,031	6,091	12,122	3,011	3,068	6,079	49.93	50.37	50.15
19	船堀小	5,606	6,155	11,761	3,235	3,536	6,771	57.71	57.45	57.57
20	葛西第二中	6,084	5,773	11,857	3,046	3,079	6,125	50.07	53.33	51.66
21	第三葛西小	4,915	4,772	9,687	2,583	2,503	5,086	52.55	52.45	52.50
22	二之江第二小	6,542	6,646	13,188	3,286	3,381	6,667	50.23	50.87	50.55
23	瑞江中	4,749	4,942	9,691	2,374	2,489	4,863	49.99	50.36	50.18
24	葛西小・中	8,655	7,772	16,427	3,903	3,780	7,683	45.10	48.64	46.77
25	第二葛西小	5,841	5,170	11,011	2,627	2,519	5,146	44.98	48.72	46.74
26	第四葛西小	7,579	6,515	14,094	3,371	3,190	6,561	44.48	48.96	46.55
27	東京 Shore 江戸川小	2,780	2,594	5,374	1,337	1,310	2,647	48.09	50.50	49.26
28	下小岩第二小	3,304	3,214	6,518	1,713	1,723	3,436	51.85	53.61	52.72
29	小岩第五中	3,681	3,617	7,298	1,705	1,758	3,463	46.32	48.60	47.45
30	鹿骨事務所	5,907	5,467	11,374	2,788	2,666	5,454	47.20	48.77	47.95
31	西小岩小	4,249	4,240	8,489	2,160	2,244	4,404	50.84	52.92	51.88
32	下小岩小	2,620	2,532	5,152	1,427	1,386	2,813	54.47	54.74	54.60
33	南小岩小	4,274	4,193	8,467	2,189	2,125	4,314	51.22	50.68	50.95
34	北小岩小	3,716	3,676	7,392	1,983	2,042	4,025	53.36	55.55	54.45

No.	投票所施設	当日有権者数(人)			投票者数(人)			投票率(%)		
		男	女	計	男	女	計	男	女	平均
35	上小岩第二小	3,097	3,097	6,194	1,687	1,716	3,403	54.47	55.41	54.94
36	上小岩小	3,262	3,163	6,425	1,681	1,669	3,350	51.53	52.77	52.14
37	中小岩小	3,542	3,464	7,006	1,772	1,796	3,568	50.03	51.85	50.93
38	小岩事務所	3,963	3,961	7,924	2,176	2,223	4,399	54.91	56.12	55.51
39	小岩第一中	1,963	1,982	3,945	1,135	1,079	2,214	57.82	54.44	56.12
40	小岩第二中	3,666	3,810	7,476	1,809	1,882	3,691	49.35	49.40	49.37
41	篠崎第二小	5,428	5,257	10,685	2,691	2,713	5,404	49.58	51.61	50.58
42	春江小	5,580	5,400	10,980	2,844	2,840	5,684	50.97	52.59	51.77
43	篠崎小	5,471	5,517	10,988	2,683	2,717	5,400	49.04	49.25	49.14
44	篠崎第三小	2,435	2,732	5,167	1,254	1,441	2,695	51.50	52.75	52.16
45	鎌田小	5,625	5,981	11,606	2,936	3,120	6,056	52.20	52.17	52.18
46	下鎌田東小	3,931	4,105	8,036	2,068	2,214	4,282	52.61	53.93	53.29
47	下鎌田小	5,120	5,029	10,149	2,624	2,623	5,247	51.25	52.16	51.70
48	瑞江小	4,254	4,120	8,374	2,017	2,032	4,049	47.41	49.32	48.35
49	第七葛西小	5,895	5,367	11,262	2,832	2,712	5,544	48.04	50.53	49.23
50	南葛西小	3,953	3,767	7,720	1,878	1,973	3,851	47.51	52.38	49.88
51	西葛西小	6,783	7,288	14,071	3,992	4,180	8,172	58.85	57.35	58.08
52	葛西事務所	6,630	6,259	12,889	3,199	3,181	6,380	48.25	50.82	49.50
53	篠崎第四小	4,523	4,466	8,989	2,430	2,415	4,845	53.73	54.08	53.90
54	南篠崎小	7,089	6,993	14,082	3,543	3,593	7,136	49.98	51.38	50.67
55	清新第一小	3,384	3,789	7,173	2,286	2,601	4,887	67.55	68.65	68.13
56	南葛西第二中	5,746	5,754	11,500	2,864	2,993	5,857	49.84	52.02	50.93
57	西葛西中	3,465	3,778	7,243	1,968	2,119	4,087	56.80	56.09	56.43
58	臨海小	3,163	3,454	6,617	1,741	1,938	3,679	55.04	56.11	55.60
59	篠崎第五小	1,761	1,775	3,536	906	914	1,820	51.45	51.49	51.47
60	東葛西中	6,922	6,291	13,213	3,167	3,086	6,253	45.75	49.05	47.32
61	南葛西第二小	5,433	5,025	10,458	2,565	2,619	5,184	47.21	52.12	49.57
62	船堀第二小	3,661	3,727	7,388	2,043	2,180	4,223	55.80	58.49	57.16
在外投票(東京都第16区)		263	277	540	81	56	137	30.80	20.22	25.37
在外投票(東京都第17区)		42	82	124	11	12	23	26.19	14.63	18.55

合計	281,639	277,907	559,546	143,326	145,850	289,176	50.89	52.48	51.68
東京都第16区	234,072	231,043	465,115	118,704	121,204	239,908	50.71	52.46	51.58
東京都第17区	47,567	46,864	94,431	24,622	24,646	49,268	51.76	52.59	52.17

平成29年10月22日	281,686	275,190	556,876	133,827	132,208	266,035	47.51	48.04	47.77
東京都第16区	234,143	228,073	462,216	110,454	109,072	219,526	47.17	47.82	47.49
東京都第17区	47,543	47,117	94,660	23,373	23,136	46,509	49.16	49.10	49.13

イ 衆議院（比例代表選出）議員選挙

No.	投票所施設	当日有権者数(人)			投票者数(人)			投票率(%)		
		男	女	計	男	女	計	男	女	平均
1	平井西小	3,750	3,904	7,654	2,093	2,125	4,218	55.81	54.43	55.11
2	平井小	3,218	3,056	6,274	1,711	1,632	3,343	53.17	53.40	53.28
3	小松川第三中	2,845	3,065	5,910	1,460	1,604	3,064	51.32	52.33	51.84
4	小松川第一中	2,928	2,984	5,912	1,604	1,663	3,267	54.78	55.73	55.26
5	小松川小	3,833	3,695	7,528	2,095	2,109	4,204	54.66	57.08	55.84
6	小松川第二小	4,947	5,678	10,625	2,933	3,266	6,199	59.29	57.52	58.34
7	西小松川小	5,187	4,786	9,973	2,749	2,682	5,431	53.00	56.04	54.46
8	第二松江小	3,097	3,062	6,159	1,559	1,600	3,159	50.34	52.25	51.29
9	東小松川小	4,616	4,512	9,128	2,247	2,270	4,517	48.68	50.31	49.49
10	本一色小	4,231	4,150	8,381	2,169	2,121	4,290	51.26	51.11	51.19
11	松江第三中	5,080	5,225	10,305	2,643	2,810	5,453	52.03	53.78	52.92
12	松江小	5,230	4,996	10,226	2,539	2,627	5,166	48.55	52.58	50.52
13	西一之江小	6,068	6,071	12,139	3,187	3,232	6,419	52.52	53.24	52.88
14	上一色中	2,858	2,706	5,564	1,371	1,318	2,689	47.97	48.71	48.33
15	鹿本小	1,860	1,909	3,769	878	918	1,796	47.20	48.09	47.65
16	大杉第二小	4,535	4,430	8,965	2,105	2,125	4,230	46.42	47.97	47.18
17	松江第四中	4,773	4,599	9,372	2,339	2,305	4,644	49.00	50.12	49.55
18	一之江小	6,031	6,091	12,122	3,008	3,068	6,076	49.88	50.37	50.12
19	船堀小	5,606	6,155	11,761	3,230	3,539	6,769	57.62	57.50	57.55
20	葛西第二中	6,084	5,773	11,857	3,045	3,078	6,123	50.05	53.32	51.64
21	第三葛西小	4,915	4,772	9,687	2,583	2,502	5,085	52.55	52.43	52.49
22	二之江第二小	6,542	6,646	13,188	3,274	3,383	6,657	50.05	50.90	50.48
23	瑞江中	4,749	4,942	9,691	2,374	2,486	4,860	49.99	50.30	50.15
24	葛西小・中	8,655	7,772	16,427	3,898	3,779	7,677	45.04	48.62	46.73
25	第二葛西小	5,841	5,170	11,011	2,629	2,517	5,146	45.01	48.68	46.74
26	第四葛西小	7,579	6,515	14,094	3,372	3,190	6,562	44.49	48.96	46.56
27	東京 Shore 江戸川小	2,780	2,594	5,374	1,335	1,311	2,646	48.02	50.54	49.24
28	下小岩第二小	3,304	3,214	6,518	1,713	1,723	3,436	51.85	53.61	52.72
29	小岩第五中	3,681	3,617	7,298	1,705	1,755	3,460	46.32	48.52	47.41
30	鹿骨事務所	5,907	5,467	11,374	2,788	2,666	5,454	47.20	48.77	47.95
31	西小岩小	4,249	4,240	8,489	2,160	2,244	4,404	50.84	52.92	51.88
32	下小岩小	2,620	2,532	5,152	1,427	1,388	2,815	54.47	54.82	54.64
33	南小岩小	4,274	4,193	8,467	2,189	2,125	4,314	51.22	50.68	50.95
34	北小岩小	3,716	3,676	7,392	1,984	2,042	4,026	53.39	55.55	54.46

No.	投票所施設	当日有権者数(人)			投票者数(人)			投票率(%)		
		男	女	計	男	女	計	男	女	平均
35	上小岩第二小	3,097	3,097	6,194	1,687	1,715	3,402	54.47	55.38	54.92
36	上小岩小	3,262	3,163	6,425	1,677	1,667	3,344	51.41	52.70	52.05
37	中小岩小	3,542	3,464	7,006	1,772	1,796	3,568	50.03	51.85	50.93
38	小岩事務所	3,963	3,961	7,924	2,177	2,222	4,399	54.93	56.10	55.51
39	小岩第一中	1,963	1,982	3,945	1,135	1,079	2,214	57.82	54.44	56.12
40	小岩第二中	3,666	3,810	7,476	1,810	1,878	3,688	49.37	49.29	49.33
41	篠崎第二小	5,428	5,257	10,685	2,691	2,711	5,402	49.58	51.57	50.56
42	春江小	5,580	5,400	10,980	2,840	2,835	5,675	50.90	52.50	51.68
43	篠崎小	5,471	5,517	10,988	2,675	2,725	5,400	48.89	49.39	49.14
44	篠崎第三小	2,435	2,732	5,167	1,254	1,441	2,695	51.50	52.75	52.16
45	鎌田小	5,625	5,981	11,606	2,935	3,121	6,056	52.18	52.18	52.18
46	下鎌田東小	3,931	4,105	8,036	2,068	2,214	4,282	52.61	53.93	53.29
47	下鎌田小	5,120	5,029	10,149	2,623	2,623	5,246	51.23	52.16	51.69
48	瑞江小	4,254	4,120	8,374	2,015	2,032	4,047	47.37	49.32	48.33
49	第七葛西小	5,895	5,367	11,262	2,830	2,702	5,532	48.01	50.34	49.12
50	南葛西小	3,953	3,767	7,720	1,879	1,973	3,852	47.53	52.38	49.90
51	西葛西小	6,783	7,288	14,071	4,004	4,164	8,168	59.03	57.14	58.05
52	葛西事務所	6,630	6,259	12,889	3,199	3,179	6,378	48.25	50.79	49.48
53	篠崎第四小	4,523	4,466	8,989	2,430	2,412	4,842	53.73	54.01	53.87
54	南篠崎小	7,089	6,993	14,082	3,542	3,592	7,134	49.96	51.37	50.66
55	清新第一小	3,384	3,789	7,173	2,287	2,601	4,888	67.58	68.65	68.14
56	南葛西第二中	5,746	5,754	11,500	2,859	2,993	5,852	49.76	52.02	50.89
57	西葛西中	3,465	3,778	7,243	1,961	2,122	4,083	56.59	56.17	56.37
58	臨海小	3,163	3,454	6,617	1,740	1,938	3,678	55.01	56.11	55.58
59	篠崎第五小	1,761	1,775	3,536	905	913	1,818	51.39	51.44	51.41
60	東葛西中	6,922	6,291	13,213	3,163	3,086	6,249	45.69	49.05	47.29
61	南葛西第二小	5,433	5,025	10,458	2,565	2,619	5,184	47.21	52.12	49.57
62	船堀第二小	3,661	3,727	7,388	2,042	2,181	4,223	55.78	58.52	57.16
在外投票(東京都第16区)		263	277	540	82	57	139	35.56	24.74	30.12
在外投票(東京都第17区)		42	82	124	11	12	23	20.69	15.56	17.57

合計	281,639	277,907	559,546	143,254	145,806	289,060	50.86	52.47	51.66
東京都第16区	234,072	231,043	465,115	118,637	121,165	239,802	50.68	52.44	51.56
東京都第17区	47,567	46,864	94,431	24,617	24,641	49,258	51.75	52.58	52.16

平成29年10月22日	281,686	275,190	556,876	133,796	132,157	265,953	47.50	48.02	47.76
東京都第16区	234,143	228,073	462,216	110,427	109,019	219,446	47.16	47.80	47.48
東京都第17区	47,543	47,117	94,660	23,369	23,138	46,507	49.15	49.11	49.13



ウ 最高裁判所裁判官国民審査

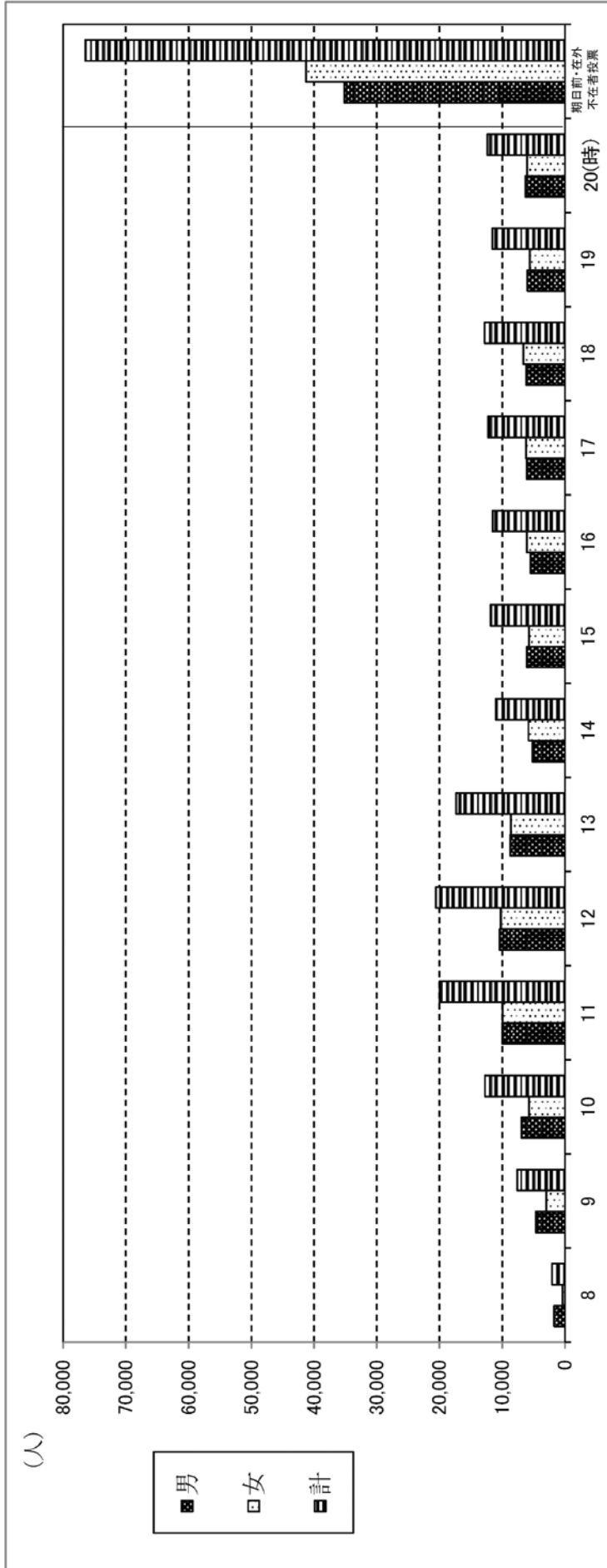
No.	投票所施設	当日有権者数(人)			投票者数(人)			投票率(%)		
		男	女	計	男	女	計	男	女	平均
1	平井西小	3,750	3,904	7,654	2,087	2,120	4,207	55.65	54.30	54.96
2	平井小	3,218	3,056	6,274	1,711	1,632	3,343	53.17	53.40	53.28
3	小松川第三中	2,845	3,065	5,910	1,459	1,604	3,063	51.28	52.33	51.83
4	小松川第一中	2,928	2,984	5,912	1,601	1,662	3,263	54.68	55.70	55.19
5	小松川小	3,833	3,695	7,528	2,092	2,108	4,200	54.58	57.05	55.79
6	小松川第二小	4,947	5,678	10,625	2,926	3,259	6,185	59.15	57.40	58.21
7	西小松川小	5,187	4,786	9,973	2,743	2,676	5,419	52.88	55.91	54.34
8	第二松江小	3,097	3,062	6,159	1,556	1,598	3,154	50.24	52.19	51.21
9	東小松川小	4,616	4,512	9,128	2,244	2,268	4,512	48.61	50.27	49.43
10	本一色小	4,231	4,150	8,381	2,163	2,120	4,283	51.12	51.08	51.10
11	松江第三中	5,080	5,225	10,305	2,641	2,805	5,446	51.99	53.68	52.85
12	松江小	5,230	4,996	10,226	2,528	2,618	5,146	48.34	52.40	50.32
13	西一之江小	6,068	6,071	12,139	3,179	3,228	6,407	52.39	53.17	52.78
14	上一色中	2,858	2,706	5,564	1,371	1,318	2,689	47.97	48.71	48.33
15	鹿本小	1,860	1,909	3,769	876	919	1,795	47.10	48.14	47.63
16	大杉第二小	4,535	4,430	8,965	2,100	2,122	4,222	46.31	47.90	47.09
17	松江第四中	4,773	4,599	9,372	2,336	2,302	4,638	48.94	50.05	49.49
18	一之江小	6,031	6,091	12,122	3,008	3,066	6,074	49.88	50.34	50.11
19	船堀小	5,606	6,155	11,761	3,222	3,537	6,759	57.47	57.47	57.47
20	葛西第二中	6,084	5,773	11,857	3,041	3,075	6,116	49.98	53.27	51.58
21	第三葛西小	4,915	4,772	9,687	2,575	2,503	5,078	52.39	52.45	52.42
22	二之江第二小	6,542	6,646	13,188	3,263	3,381	6,644	49.88	50.87	50.38
23	瑞江中	4,749	4,942	9,691	2,372	2,478	4,850	49.95	50.14	50.05
24	葛西小・中	8,655	7,772	16,427	3,895	3,778	7,673	45.00	48.61	46.71
25	第二葛西小	5,841	5,170	11,011	2,620	2,513	5,133	44.86	48.61	46.62
26	第四葛西小	7,579	6,515	14,094	3,362	3,183	6,545	44.36	48.86	46.44
27	東京 Shore 江戸川小	2,780	2,594	5,374	1,328	1,308	2,636	47.77	50.42	49.05
28	下小岩第二小	3,304	3,214	6,518	1,706	1,723	3,429	51.63	53.61	52.61
29	小岩第五中	3,681	3,617	7,298	1,702	1,755	3,457	46.24	48.52	47.37
30	鹿骨事務所	5,907	5,467	11,374	2,786	2,655	5,441	47.16	48.56	47.84
31	西小岩小	4,249	4,240	8,489	2,150	2,243	4,393	50.60	52.90	51.75
32	下小岩小	2,620	2,532	5,152	1,427	1,386	2,813	54.47	54.74	54.60
33	南小岩小	4,274	4,193	8,467	2,187	2,125	4,312	51.17	50.68	50.93
34	北小岩小	3,716	3,676	7,392	1,980	2,042	4,022	53.28	55.55	54.41

No.	投票所施設	当日有権者数 (人)			投票者数 (人)			投票率 (%)		
		男	女	計	男	女	計	男	女	平均
35	上小岩第二小	3,097	3,097	6,194	1,684	1,714	3,398	54.38	55.34	54.86
36	上小岩小	3,262	3,163	6,425	1,677	1,664	3,341	51.41	52.61	52.00
37	中小岩小	3,542	3,464	7,006	1,770	1,787	3,557	49.97	51.59	50.77
38	小岩事務所	3,963	3,961	7,924	2,173	2,220	4,393	54.83	56.05	55.44
39	小岩第一中	1,963	1,982	3,945	1,134	1,079	2,213	57.77	54.44	56.10
40	小岩第二中	3,666	3,810	7,476	1,808	1,877	3,685	49.32	49.27	49.29
41	篠崎第二小	5,428	5,257	10,685	2,689	2,708	5,397	49.54	51.51	50.51
42	春江小	5,580	5,400	10,980	2,836	2,828	5,664	50.82	52.37	51.58
43	篠崎小	5,471	5,517	10,988	2,674	2,722	5,396	48.88	49.34	49.11
44	篠崎第三小	2,435	2,732	5,167	1,254	1,441	2,695	51.50	52.75	52.16
45	鎌田小	5,625	5,981	11,606	2,930	3,115	6,045	52.09	52.08	52.09
46	下鎌田東小	3,931	4,105	8,036	2,062	2,209	4,271	52.45	53.81	53.15
47	下鎌田小	5,120	5,029	10,149	2,618	2,611	5,229	51.13	51.92	51.52
48	瑞江小	4,254	4,120	8,374	2,014	2,031	4,045	47.34	49.30	48.30
49	第七葛西小	5,895	5,367	11,262	2,822	2,698	5,520	47.87	50.27	49.01
50	南葛西小	3,953	3,767	7,720	1,877	1,970	3,847	47.48	52.30	49.83
51	西葛西小	6,783	7,288	14,071	3,997	4,161	8,158	58.93	57.09	57.98
52	葛西事務所	6,630	6,259	12,889	3,198	3,171	6,369	48.24	50.66	49.41
53	篠崎第四小	4,523	4,466	8,989	2,428	2,410	4,838	53.68	53.96	53.82
54	南篠崎小	7,089	6,993	14,082	3,538	3,586	7,124	49.91	51.28	50.59
55	清新第一小	3,384	3,789	7,173	2,279	2,594	4,873	67.35	68.46	67.94
56	南葛西第二中	5,746	5,754	11,500	2,848	2,990	5,838	49.56	51.96	50.77
57	西葛西中	3,465	3,778	7,243	1,952	2,114	4,066	56.33	55.96	56.14
58	臨海小	3,163	3,454	6,617	1,733	1,935	3,668	54.79	56.02	55.43
59	篠崎第五小	1,761	1,775	3,536	905	913	1,818	51.39	51.44	51.41
60	東葛西中	6,922	6,291	13,213	3,157	3,084	6,241	45.61	49.02	47.23
61	南葛西第二小	5,433	5,025	10,458	2,562	2,616	5,178	47.16	52.06	49.51
62	船堀第二小	3,661	3,727	7,388	2,037	2,178	4,215	55.64	58.44	57.05

合計	281,334	277,548	558,882	142,893	145,536	288,429	50.79	52.44	51.61
東京都第16区	233,809	230,766	464,575	118,335	120,930	239,265	50.61	52.40	51.50
東京都第17区	47,525	46,782	94,307	24,558	24,606	49,164	51.67	52.60	52.13

平成29年10月22日	281,344	274,813	556,157	133,407	131,818	265,225	47.42	47.97	47.69
東京都第16区	233,859	227,786	461,645	110,096	108,758	218,854	47.08	47.75	47.41
東京都第17区	47,485	47,027	94,512	23,311	23,060	46,371	49.09	49.04	49.06

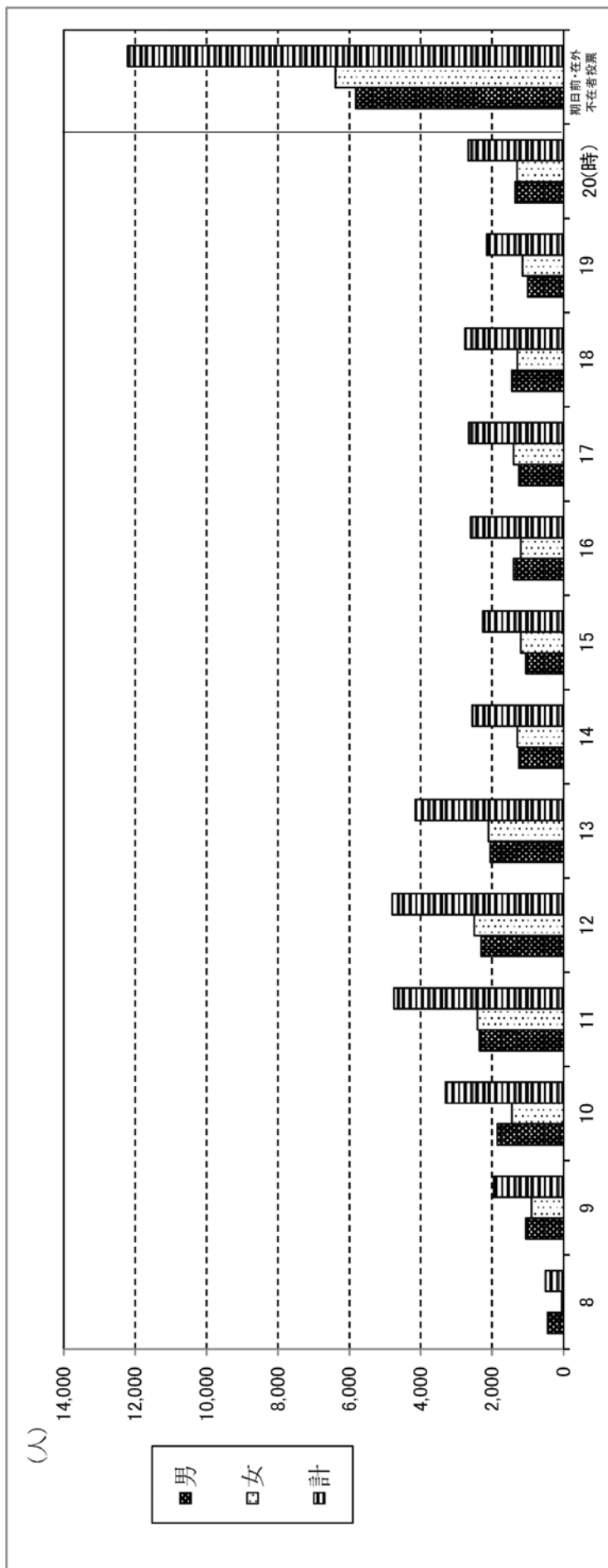
(4)時間別投票状況 (小選挙区第16区)



時間	8	9	10	11	12	13	14	15	16	17	18	19	20	期日前・在外不在者投票	
時間別投票者数 (人)	男	1,700	4,650	6,950	10,000	10,350	8,700	5,200	6,050	5,450	6,050	6,150	5,950	6,318	35,186
	女	350	2,950	5,750	9,950	10,200	8,650	5,800	6,050	6,200	6,200	6,650	5,600	6,002	41,302
	計	2,050	7,600	12,700	19,950	20,550	17,350	11,000	11,800	11,500	12,250	12,800	11,550	12,320	76,488
投票者数 (人)	男	1,700	6,350	13,300	23,300	33,650	42,350	47,550	53,600	59,050	65,100	71,250	77,200	83,518	118,704
	女	350	3,300	9,050	19,000	29,200	37,850	43,650	49,400	55,450	61,650	68,300	73,900	79,902	121,204
	計	2,050	9,650	22,350	42,300	62,850	80,200	91,200	103,000	114,500	126,750	139,550	151,100	163,420	239,908
投票率 (%)	男	0.73	2.72	5.69	9.97	14.39	18.11	20.34	22.92	25.26	27.84	30.47	33.02	35.72	50.71
	女	0.15	1.43	3.92	8.23	12.65	16.40	18.92	21.41	24.03	26.72	29.60	32.02	34.62	52.46
	平均	0.44	2.08	4.81	9.11	13.53	17.26	19.63	22.17	24.65	27.28	30.04	32.52	35.18	51.58

※「期日前・在外・不在者投票」欄の投票者数・投票率は、当日投票に期日前・在外・不在者投票分を含めたもの。

(小選挙区第17区)



時間	8	9	10	11	12	13	14	15	16	17	18	19	20	期日前・在外不在者投票
時間別投票者数 (人)	男	450	1,050	1,850	2,350	2,300	2,050	1,250	1,400	1,250	1,450	1,000	1,353	5,819
	女	50	900	1,450	2,400	2,500	2,100	1,300	1,200	1,400	1,300	1,150	1,307	6,389
	計	500	1,950	3,300	4,750	4,800	4,150	2,550	2,250	2,600	2,650	2,750	2,150	2,660
累計投票者数 (人)	男	450	1,500	3,350	5,700	8,000	10,050	11,300	13,750	15,000	16,450	17,450	18,803	24,622
	女	50	950	2,400	4,800	7,300	9,400	10,700	13,100	14,500	15,800	16,950	18,257	24,646
	計	500	2,450	5,750	10,500	15,300	19,450	22,000	24,250	26,850	29,500	32,250	34,400	49,268
投票率 (%)	男	0.95	3.16	7.05	11.99	16.83	21.15	23.78	25.99	28.93	31.56	34.61	36.72	51.76
	女	0.11	2.03	5.13	10.26	15.60	20.09	22.87	25.44	28.00	30.99	33.77	36.23	52.59
	平均	0.53	2.60	6.10	11.13	16.22	20.62	23.33	25.71	28.47	31.28	34.20	36.48	52.17

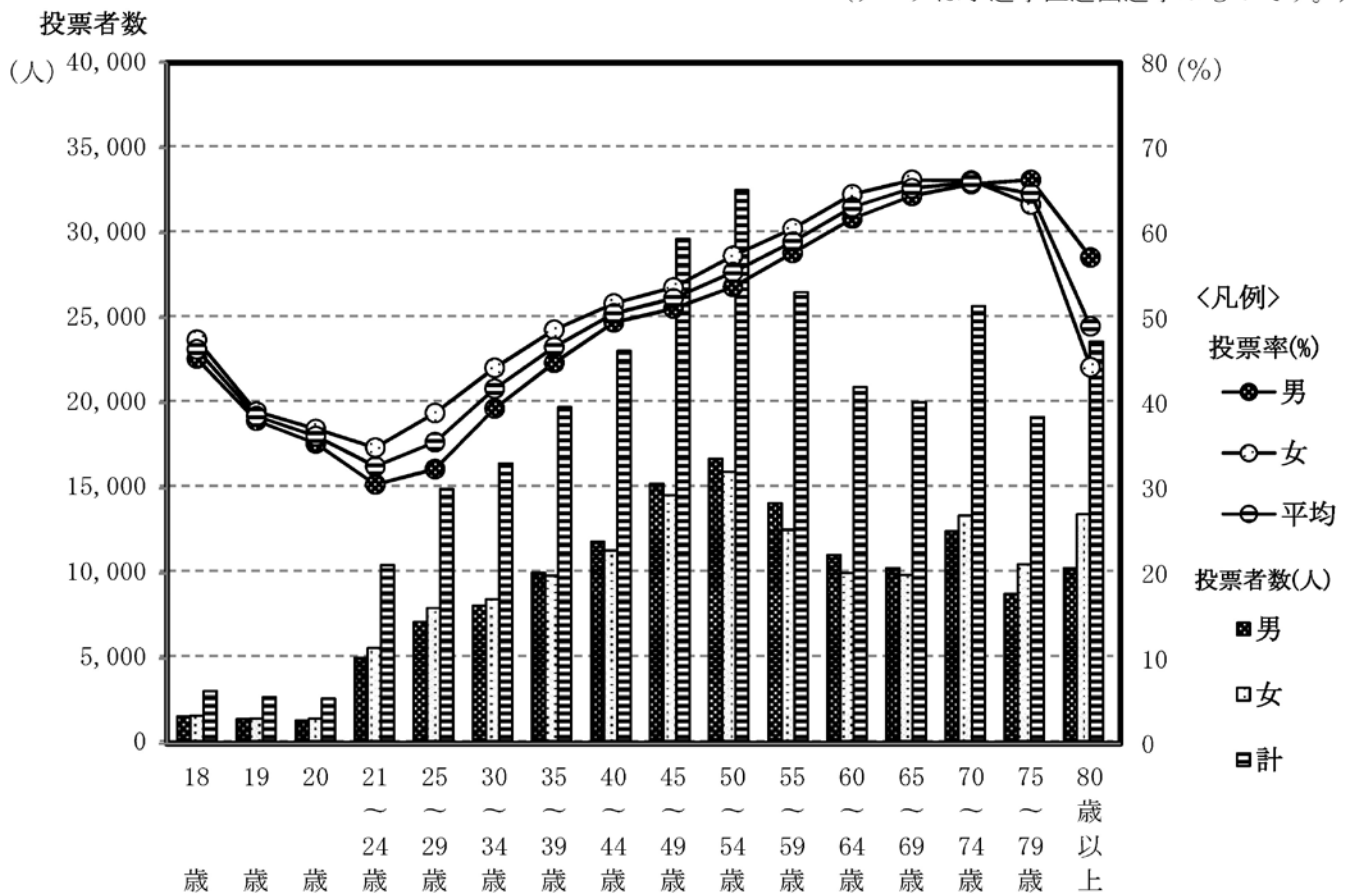
※「期日前・在外・不在者投票」欄の投票者数・投票率は、当日投票に期日前・在外・不在者投票分を含めたもの。

(5)年代別投票状況

投票区総数 62

年代別	当日有権者数(人)			投票者数(人)			投票率(%)		
	男	女	計	男	女	計	男	女	平均
18歳	3,188	3,132	6,320	1,442	1,486	2,928	45.23	47.45	46.33
19歳	3,360	3,324	6,684	1,275	1,296	2,571	37.95	38.99	38.46
10代計	6,548	6,456	13,004	2,717	2,782	5,499	41.49	43.09	42.29
20歳	3,402	3,460	6,862	1,199	1,279	2,478	35.24	36.97	36.11
21 ~ 24	16,054	15,676	31,730	4,884	5,448	10,332	30.42	34.75	32.56
25 ~ 29	21,735	20,105	41,840	7,009	7,807	14,816	32.25	38.83	35.41
20代計	41,191	39,241	80,432	13,092	14,534	27,626	31.78	37.04	34.35
30 ~ 34	20,227	18,915	39,142	7,965	8,351	16,316	39.38	44.15	41.68
35 ~ 39	22,106	19,989	42,095	9,893	9,721	19,614	44.75	48.63	46.59
30代計	42,333	38,904	81,237	17,858	18,072	35,930	42.18	46.45	44.23
40 ~ 44	23,694	21,700	45,394	11,726	11,216	22,942	49.49	51.69	50.54
45 ~ 49	29,572	26,922	56,494	15,111	14,430	29,541	51.10	53.60	52.29
40代計	53,266	48,622	101,888	26,837	25,646	52,483	50.38	52.75	51.51
50 ~ 54	30,922	27,606	58,528	16,589	15,824	32,413	53.65	57.32	55.38
55 ~ 59	24,237	20,515	44,752	13,974	12,416	26,390	57.66	60.52	58.97
50代計	55,159	48,121	103,280	30,563	28,240	58,803	55.41	58.69	56.94
60 ~ 64	17,733	15,288	33,021	10,940	9,868	20,808	61.69	64.55	63.01
65 ~ 69	15,794	14,737	30,531	10,166	9,758	19,924	64.37	66.21	65.26
60代計	33,527	30,025	63,552	21,106	19,626	40,732	62.95	65.37	64.09
70 ~ 74	18,771	20,024	38,795	12,341	13,246	25,587	65.75	66.15	65.95
75 ~ 79	13,060	16,397	29,457	8,650	10,383	19,033	66.23	63.32	64.61
70代計	31,831	36,421	68,252	20,991	23,629	44,620	65.95	64.88	65.38
80代以上	17,784	30,117	47,901	10,162	13,321	23,483	57.14	44.23	49.02
合計	281,639	277,907	559,546	143,326	145,850	289,176	50.89	52.48	51.68

(データは小選挙区選出選挙のものです。)



## (6)点字投票

選挙区	選挙名	総数	内訳	
			有効	無効
16区	衆議院(小選挙区選出)議員選挙	19	19	0
	衆議院(比例代表選出)議員選挙	21	21	0
	最高裁判所裁判官国民審査	19	19	0
17区	衆議院(小選挙区選出)議員選挙	3	3	0
	衆議院(比例代表選出)議員選挙	3	3	0
	最高裁判所裁判官国民審査	3	3	0

## (7)代理投票

選挙区	選挙名	総数	内訳				
			投票日当日投票所における代理投票	期日前投票所における代理投票	選挙人の属する区市町村選挙管委員長に対してなした不在者投票の代理投票	指定病院等における代理投票	在外公館における在外投票の代理投票
16区	衆議院(小選挙区選出)議員選挙	631	96	253	0	282	0
	衆議院(比例代表選出)議員選挙	634	96	253	0	285	0
	最高裁判所裁判官国民審査	622	96	247	0	279	0
17区	衆議院(小選挙区選出)議員選挙	131	25	35	0	71	0
	衆議院(比例代表選出)議員選挙	130	25	35	0	70	0
	最高裁判所裁判官国民審査	120	25	30	0	65	0

## (8)期日前投票

## ア 期日前投票管理者・同職務代理者及び投票立会人一覧

投票会場	日時	投票管理者	同職務代理者	投票立会人
江戸川区役所 (東京都第16区・17区)	10月20日	林直樹	木田信義	斉藤義明
	10月21日	原田久子	小林祐一	間嶋幸恵
	10月22日	林直樹	倉野千巖	北林秀介
	10月23日	宮岸利充	宮下道子	木村一郎
	10月24日	宮岸利充	原田宏	椎橋辰夫
	10月25日	山崎シゲ子	阿部智子	浅井千恵子
	10月26日	木田信義	北島秀介	椎橋辰夫
	10月27日	林直樹	椎橋辰夫	村上義照
	10月28日	倉野千巖	田口昭子	斉藤義明
	10月29日	倉野千巖	斉藤義明	原田久子
10月30日	宮岸利充	原田宏	丸山静江	
小松川区民館 (東京都第16区)	10月23日	諸山則人	風間章	高橋さち子
	10月24日	熊田容子	森本安罔	鶴岡重彦
	10月25日	阿部美代子	石岡統子	鈴木正則
	10月26日	熊田容子	高橋さち子	土屋政昭
	10月27日	諸山則人	風間章	石岡統子
	10月28日	尾崎正延	鈴木正則	鶴岡重彦
	10月29日	阿部美代子	熊田容子	土屋政昭
葛西区民館 (東京都第16区)	10月23日	関口修二	神田文男	近藤育雄
	10月24日	谷津壽々代	宮川幸夫	伊藤文男
	10月25日	岡本好二	森澤實	福田博直
	10月26日	荻島勇	福田博直	田中時生
	10月27日	澁谷正一	森澤實	木村一郎
	10月28日	岡本好二	荻島勇	木村一郎
	10月29日	澁谷正一	関口修二	田中時生
小岩区民館 (東京都第17区)	10月20日	前川協子	飯島美恵子	関容朗
	10月21日	本間愛子	大谷智子	相原乙丸
	10月22日	青木弘子	秋葉由鶴	田口昭子
	10月23日	椎名紀久子	大塚旭	柳瀬勇二
	10月24日	佐藤洋子	丸田英明	中谷敏子
	10月25日	本間愛子	福田和夫	相原乙丸
	10月26日	飯島美恵子	望月栄三	田口昭子
	10月27日	椎名紀久子	青木弘子	関容朗
	10月28日	本間愛子	大塚旭	安間繫夫
	10月29日	柳瀬勇二	池田勝彦	丸田英明
10月30日	椎名紀久子	秋葉由鶴	森田幸子	
東部区民館 (東京都第16区)	10月23日	岩楯雄幸	佐藤喜代子	菅原守
	10月24日	高橋恒子	佐藤和子	菅信嘉
	10月25日	須賀徹	塩原常市	鈴木宏定
	10月26日	林伸子	洲崎三郎	清水俊雄
	10月27日	中島勇蔵	遠藤茂	藤野サキ
	10月28日	岩楯尚子	佐藤和子	古坂光司
	10月29日	高橋恒子	亀井弘次	鈴木宏定
10月30日	池田勝彦	矢野孝	菅原守	

投票会場	日時	投票管理者	同職務代理者	投票立会人
鹿骨区民館 (東京都第16区)	10月23日	山 崎 延 孝	小 泉 壮 一	岸 直 子
	10月24日	石 亀 正 夫	松 川 香	小 林 和 江
	10月25日	宮 部 利 恵	鈴 木 忠 男	伊 藤 勝 洋
	10月26日	倉 野 千 巖	秋 元 康 幸	丸 山 静 江
	10月27日	岩 楯 雄 幸	岸 直 子	菅 信 嘉
	10月28日	岩 楯 富 子	丸 山 静 江	鈴 木 忠 男
	10月29日	坪 谷 し づ 子	岩 楯 富 子	奥 山 進
	10月30日	鈴 木 明	石 亀 正 夫	宮 部 利 恵
アリオ葛西 (東京都第16区)	10月23日	武 田 誠	野 崎 慶 多	白 濱 享 子
	10月24日	鈴 木 憲 裕	武 石 典 子	佐 々 木 清
	10月25日	関 根 昭 男	田 中 る み 子	目 黒 満
	10月26日	目 黒 満	鈴 木 憲 裕	武 石 典 子
	10月27日	田 中 る み 子	宇 田 川 繫	清 水 俊 雄
	10月28日	武 石 典 子	白 濱 享 子	田 中 時 生
	10月29日	小 川 八 重 子	田 中 る み 子	森 幸 男
	10月30日	小 川 八 重 子	鈴 木 憲 裕	森 幸 男
船堀コミュニティ会館 (東京都第16区)	10月23日	大 澤 厚 子	矢 野 孝	大 舟 信 人
	10月24日	白 木 幸 一	神 田 文 男	木 田 信 義
	10月25日	稲 垣 幸 子	大 舟 信 人	村 上 耕 一
	10月26日	宇 田 川 晴 夫	上 田 幸 一	佐 々 木 清
	10月27日	大 舟 信 人	村 上 耕 一	田 中 時 生
	10月28日	宇 田 川 晴 夫	高 尾 京 子	木 田 信 義
	10月29日	大 舟 信 人	上 田 幸 一	森 澤 實
	10月30日	白 木 幸 一	神 田 文 男	伊 藤 文 男

イ 期日前投票の事由別内訳

(人)

事 由	小選挙区			比例代表			国民審査		
	16区	17区	合計	16区	17区	合計	16区	17区	合計
法48条の2第1項第1号	33,758	5,441	39,199	33,753	5,443	39,196	33,715	5,434	39,149
上記の内、在外選挙人による投票	1	1	2	1	1	2			
"    第2号	38,162	5,888	44,050	38,158	5,889	44,047	38,094	5,879	43,973
"    第3号	1,650	304	1,954	1,648	304	1,952	1,646	304	1,950
"    第4号	0	0	0	0	0	0	0	0	0
"    第5号	457	102	559	458	102	560	457	102	559
"    第6号	993	133	1,126	994	133	1,127	993	133	1,126
合 計	75,020	11,868	86,888	75,011	11,871	86,882	74,905	11,852	86,757

※ 法48条の2第1項該当者とは、下記の事由により、江戸川区選挙管理委員会において期日前投票をした者を指す。

第1号事由…職務もしくは業務または総務省令で定める用務に従事中であること。

第2号事由…用務（総務省令で定めるものを除く）または事故のため投票区の区域外に旅行中または滞在中であること。

第3号事由…産褥または疾病等で歩行が困難であること。または刑事施設等に収容中であること。

第4号事由…交通至難の島その他の地で総務省令で定める地域に居住していること又は当該地域に滞在をすること。

第5号事由…江戸川区外の住所に居住中であること。

第6号事由…天災または悪天候により投票所に到達することが困難であること。



ウ 投票会場別投票者数

(小選挙区)

(人)

	江戸川区役所		小松川区民館		葛西区民館		小岩区民館		東部区民館		鹿骨区民館		アリオ葛西		船堀コミュニティ会館		区役所(17区)		在外		計			
	男	女	男	女	男	女	男	女	男	女	男	女	男	女	男	女	男	女	男	女	男	女	計	
10月20日	81	120	201				48	40	88								11	16	27	0	0	140	176	316
10月21日	238	248	486				164	166	330								25	34	59	0	0	427	448	875
10月22日	213	205	418				175	182	357								24	30	54	0	0	412	417	829
10月23日	379	371	750	370	442	812	530	503	1,033	744	742	398	334	732	454	932	90	78	168	0	0	4,935	4,985	9,920
10月24日	454	421	875	441	476	917	547	484	1,031	770	824	521	512	1,033	503	1,026	86	98	184	0	0	5,418	5,474	10,892
10月25日	367	431	798	251	319	570	420	464	884	495	649	329	355	684	308	643	84	85	169	0	1	3,659	4,308	7,967
10月26日	349	413	762	252	303	555	454	513	967	499	615	331	303	634	269	407	73	87	160	0	0	3,616	4,328	7,944
10月27日	377	473	850	292	357	649	425	520	945	536	651	357	415	772	279	427	92	82	174	0	0	3,830	4,745	8,575
10月28日	432	587	1,019	275	364	639	493	709	1,202	574	837	406	483	889	355	894	106	102	208	0	0	4,318	5,937	10,255
10月29日	483	617	1,100	333	408	741	551	658	1,209	663	898	457	528	985	373	602	88	99	187	1	0	4,637	6,161	10,798
10月30日	773	847	1,620	582	644	1,226	1,033	1,107	2,140	1,325	1,537	919	926	1,845	854	1,078	152	139	291	0	0	8,764	9,753	18,517
合計	4,146	4,733	8,879	2,796	3,313	6,109	4,840	5,346	10,186	5,606	6,753	3,718	3,856	7,574	3,395	4,389	831	850	1,681	1	1	40,156	46,732	86,888

(比例代表)

(人)

	江戸川区役所		小松川区民館		葛西区民館		小岩区民館		東部区民館		鹿骨区民館		アリオ葛西		船堀コミュニティ会館		区役所(17区)		在外		計			
	男	女	男	女	男	女	男	女	男	女	男	女	男	女	男	女	男	女	男	女	男	女	計	
10月20日	81	120	201				48	40	88								11	16	27	0	0	140	176	316
10月21日	238	248	486				164	166	330								25	34	59	0	0	427	448	875
10月22日	213	205	418				175	182	357								24	30	54	0	0	412	417	829
10月23日	379	371	750	370	442	812	531	503	1,034	743	742	398	334	732	454	932	90	78	168	0	0	4,934	4,984	9,918
10月24日	454	421	875	441	475	916	547	484	1,031	769	824	521	512	1,033	503	1,026	86	98	184	0	0	5,417	5,473	10,890
10月25日	367	431	798	251	319	570	420	464	884	495	649	329	355	684	308	643	84	86	170	0	1	3,659	4,308	7,967
10月26日	348	413	761	253	303	556	454	512	966	499	616	331	303	634	269	406	73	87	160	0	0	3,616	4,327	7,943
10月27日	378	473	851	292	357	649	427	520	947	536	650	357	415	772	279	426	91	82	173	0	0	3,832	4,743	8,575
10月28日	432	586	1,018	275	364	639	493	709	1,202	574	838	406	483	889	355	894	106	102	208	0	0	4,318	5,937	10,255
10月29日	482	617	1,099	333	408	741	551	658	1,209	663	897	457	528	985	373	602	88	99	187	1	0	4,638	6,161	10,799
10月30日	774	847	1,621	582	644	1,226	1,033	1,108	2,141	1,325	1,537	919	924	1,843	853	1,078	152	139	291	0	0	8,763	9,752	18,515
合計	4,146	4,732	8,878	2,797	3,312	6,109	4,843	5,346	10,189	5,604	6,753	3,718	3,854	7,572	3,394	4,387	830	851	1,681	1	1	40,156	46,726	86,882

## (国民審査)

(人)

	江戸川区役所		小松川区民館		葛西区民館		小岩区民館		東部区民館		鹿骨区民館		アリオ葛西		船堀コミュニティ会館		区役所(17区)		日計											
	男	女	男	女	男	女	男	女	男	女	男	女	男	女	男	女	男	女	男	女	計									
10月20日	81	120	201				48	40	88								11	16	27	140	176	316								
10月21日	238	248	486				164	166	330								25	34	59	427	448	875								
10月22日	212	205	417				173	182	355								23	30	53	408	417	825								
10月23日	377	369	746				531	503	1,034	740	742	398	334	732	454	932	90	78	168	4,929	4,980	9,909								
10月24日	454	421	875				545	484	1,029	769	824	521	511	1,032	501	1,021	86	98	184	5,407	5,467	10,874								
10月25日	367	431	798				418	464	882	495	649	329	355	684	308	643	84	86	170	3,655	4,303	7,958								
10月26日	348	413	761				454	512	966	499	615	331	303	634	269	675	73	87	160	3,611	4,323	7,934								
10月27日	378	471	849				425	520	945	536	648	357	415	772	279	705	90	80	170	3,824	4,736	8,560								
10月28日	430	585	1,015				493	709	1,202	570	837	406	482	888	354	893	106	102	208	4,302	5,930	10,232								
10月29日	482	616	1,098				549	657	1,206	660	892	456	527	983	372	973	87	99	186	4,625	6,151	10,776								
10月30日	773	847	1,620				1,030	1,108	2,138	1,322	1,537	917	924	1,841	852	1,930	152	139	291	8,750	9,747	18,497								
合計	4,140	4,726	8,866	2,794	3,312	6,106	7,175	7,191	14,366	4,830	5,345	10,175	5,591	6,744	12,335	3,715	3,851	7,566	7,617	10,277	17,894	3,389	4,383	7,772	827	849	1,676	40,078	46,678	86,756

エ 投票区別投票者数

(小選挙区)

(人)

投票区	期日前投票		
	男	女	計
1	419	484	903
2	371	388	759
3	409	486	895
4	380	450	830
5	605	717	1,322
6	799	1,030	1,829
7	564	609	1,173
8	455	549	1,004
9	529	654	1,183
10	412	435	847
11	851	1,039	1,890
12	685	816	1,501
13	886	1,004	1,890
14	260	271	531
15	185	263	448
16	613	758	1,371

投票区	期日前投票		
	男	女	計
17	560	621	1,181
18	757	887	1,644
19	1,126	1,421	2,547
20	809	943	1,752
21	589	609	1,198
22	994	1,193	2,187
23	667	896	1,563
24	1,513	1,746	3,259
25	902	1,108	2,010
26	1,229	1,409	2,638
27	360	388	748
28	412	456	868
29	497	531	1,028
30	1,048	1,035	2,083
31	581	591	1,172
32	316	329	645

投票区	期日前投票		
	男	女	計
33	425	467	892
34	447	467	914
35	271	325	596
36	302	314	616
37	455	546	1,001
38	735	834	1,569
39	266	306	572
40	429	468	897
41	877	955	1,832
42	804	879	1,683
43	664	750	1,414
44	303	427	730
45	1,017	1,276	2,293
46	726	884	1,610
47	725	865	1,590
48	621	722	1,343

投票区	期日前投票		
	男	女	計
49	645	664	1,309
50	642	831	1,473
51	800	859	1,659
52	1,151	1,288	2,439
53	601	650	1,251
54	1,006	1,177	2,183
55	437	473	910
56	981	1,257	2,238
57	418	452	870
58	479	669	1,148
59	180	196	376
60	1,222	1,480	2,702
61	1,273	1,595	2,868
62	471	540	1,011
合計	40,156	46,732	86,888
16区	34,485	40,535	75,020
17区	5,671	6,197	11,868

※在外選挙人による投票を含める

(人)

(比例代表)

投票区	期日前投票		
	男	女	計
1	419	484	903
2	371	388	759
3	410	486	896
4	380	449	829
5	605	717	1,322
6	799	1,030	1,829
7	564	609	1,173
8	455	549	1,004
9	529	654	1,183
10	412	435	847
11	850	1,039	1,889
12	686	816	1,502
13	886	1,003	1,889
14	260	271	531
15	185	263	448
16	613	757	1,370

投票区	期日前投票		
	男	女	計
17	559	621	1,180
18	755	887	1,642
19	1,126	1,420	2,546
20	809	943	1,752
21	588	609	1,197
22	994	1,193	2,187
23	667	896	1,563
24	1,512	1,745	3,257
25	902	1,108	2,010
26	1,230	1,409	2,639
27	360	388	748
28	412	457	869
29	497	530	1,027
30	1,048	1,035	2,083
31	582	591	1,173
32	316	330	646

投票区	期日前投票		
	男	女	計
33	425	467	892
34	448	467	915
35	271	324	595
36	301	314	615
37	455	546	1,001
38	736	834	1,570
39	266	306	572
40	429	468	897
41	877	955	1,832
42	804	879	1,683
43	664	750	1,414
44	303	427	730
45	1,017	1,275	2,292
46	726	885	1,611
47	725	865	1,590
48	621	722	1,343

投票区	期日前投票		
	男	女	計
49	645	664	1,309
50	642	831	1,473
51	800	858	1,658
52	1,151	1,288	2,439
53	601	650	1,251
54	1,007	1,177	2,184
55	438	473	911
56	981	1,258	2,239
57	417	452	869
58	479	669	1,148
59	180	195	375
60	1,222	1,480	2,702
61	1,273	1,595	2,868
62	471	540	1,011
合計	40,156	46,726	86,882
16区	34,483	40,528	75,011
17区	5,673	6,198	11,871

※在外選挙人による投票を含める

(国民審査)

(人)

投票区	期日前投票		
	男	女	計
1	418	484	902
2	371	388	759
3	410	486	896
4	380	450	830
5	605	717	1,322
6	798	1,030	1,828
7	564	609	1,173
8	455	549	1,004
9	528	654	1,182
10	409	434	843
11	849	1,037	1,886
12	683	813	1,496
13	884	1,001	1,885
14	260	271	531
15	185	263	448
16	612	757	1,369

投票区	期日前投票		
	男	女	計
17	559	621	1,180
18	755	886	1,641
19	1,125	1,418	2,543
20	808	943	1,751
21	586	609	1,195
22	994	1,191	2,185
23	666	892	1,558
24	1,509	1,744	3,253
25	900	1,107	2,007
26	1,226	1,408	2,634
27	359	388	747
28	410	457	867
29	496	530	1,026
30	1,047	1,034	2,081
31	579	591	1,170
32	316	329	645

投票区	期日前投票		
	男	女	計
33	425	467	892
34	446	467	913
35	270	323	593
36	301	314	615
37	453	546	999
38	736	833	1,569
39	266	306	572
40	427	468	895
41	877	952	1,829
42	802	879	1,681
43	663	749	1,412
44	303	427	730
45	1,014	1,273	2,287
46	723	884	1,607
47	723	863	1,586
48	620	722	1,342

投票区	期日前投票		
	男	女	計
49	644	664	1,308
50	642	829	1,471
51	797	857	1,654
52	1,150	1,286	2,436
53	600	650	1,250
54	1,002	1,174	2,176
55	437	473	910
56	976	1,256	2,232
57	416	452	868
58	478	667	1,145
59	180	195	375
60	1,220	1,478	2,698
61	1,272	1,593	2,865
62	469	540	1,009
合計	40,078	46,678	86,756
16区	34,421	40,484	74,905
17区	5,657	6,194	11,851

才 期日前投票管理者・投票立会人・投票事務従事者数

(人)

投票管理者		投票立会人	投票事務従事者		
投票管理者	職務代理者		総数	投票所従事者	
				区職員	派遣社員
70	70	70	732	541	191

## (9)不在者投票

## ア 不在者投票用紙等の請求、交付及び投票

選挙名	事由	不在者投票用紙等の請求				交付				投票				
		合計	直接		郵送	計	直接	郵送	交付を拒絶したもの(C)	計	投票したもの(D)	定船舶で投票したものの指定区市町村で船員が投票したものまたは指	投票しなかったもの(F)	
			本人	代理人										(A)+(B)
東京都第16区	小選挙区	法第49条第1項該当者	1,323	5	0	1,318	1,323	5	1,318	0	1,193	1,191	2	130
		法第49条第2項該当者	139	0	/	139	139	/	139	0	137	137	/	2
		特例法第3条第1項該当者	2	0	0	2	2	0	2	0	2	2	/	0
		合計	1,464	5	0	1,459	1,464	5	1,459	0	1,332	1,330	2	132
	比例代表	法第49条第1項該当者	1,323	5	0	1,318	1,323	5	1,318	0	1,194	1,192	2	129
		法第49条第2項該当者	139	0	/	139	139	/	139	0	137	137	/	2
		特例法第3条第1項該当者	2	0	0	2	2	0	2	0	2	2	/	0
		合計	1,464	5	0	1,459	1,464	5	1,459	0	1,333	1,331	2	131
	国民審査	法第49条第1項該当者	1,278	5	0	1,273	1,278	5	1,273	0	1,149	1,147	2	129
		法第49条第2項該当者	134	0	/	134	134	/	134	0	132	132	/	2
		特例法第3条第1項該当者	2	0	0	2	2	0	2	0	2	2	/	0
		合計	1,414	5	0	1,409	1,414	5	1,409	0	1,283	1,281	2	131
東京都第17区	小選挙区	法第49条第1項該当者	294	0	0	294	294	0	294	0	280	280	0	14
		法第49条第2項該当者	38	0	/	38	38	/	38	0	38	38	/	0
		特例法第3条第1項該当者	0	0	0	0	0	0	0	0	0	0	/	0
		合計	332	0	0	332	332	0	332	0	318	318	0	14
	比例代表	法第49条第1項該当者	293	0	0	293	293	0	293	0	279	279	0	14
		法第49条第2項該当者	39	0	/	39	39	/	39	0	39	39	/	0
		特例法第3条第1項該当者	0	0	0	0	0	0	0	0	0	0	0	0
		合計	332	0	0	332	332	0	332	0	318	318	0	14
	国民審査	法第49条第1項該当者	287	0	0	287	287	0	287	0	273	273	0	14
		法第49条第2項該当者	36	0	/	36	36	/	36	0	36	36	/	0
		特例法第3条第1項該当者	0	0	0	0	0	0	0	0	0	0	0	0
		合計	323	0	0	323	323	0	323	0	309	309	0	14

イ 管理者別不在者投票の内訳

選 挙 区	選 挙 名	選挙人 の属する 区市町村 の委員 長に 対して なした 者	選挙 管理 委員 会の 委員 長に 対して なした 者	業務 地区 ・旅 行地 又は 居住 地に 対して なした 者	等 の選 挙管 理委 員に 対して なした 者	員 の選 挙管 理委 員に 対して なした 者	船 長に 対して なした 者	病 院長 ・老 人ホ ーム の長 等 に 対して なした 者	身 体障 害者 援護 施設 等の 長 に 対して なした 者	刑 事施 設の 長等 に 対して なした 者	少 年院 の長 又は 婦人 補導 院 に 対して なした 者	郵 便等 によ る不 在者 投票 を なした 者	特 定国 外派 遣組 織の 長に 対して なした 者	南 極地 域調 査組 織の 長に 対して なした 者	総 数
16 区	小選挙区	5	373	0	778	21	15	1	139	0	0	1,332			
	比例代表	5	373	0	779	21	15	1	139	0	0	1,333			
	国民審査	5	373	0	734	21	15	1	134	0	0	1,283			
17 区	小選挙区	0	83	0	188	3	6	0	38	0	0	318			
	比例代表	0	83	0	187	3	6	0	39	0	0	318			
	国民審査	0	82	0	183	2	6	0	36	0	0	309			
合 計	小選挙区	5	456	0	966	24	21	1	177	0	0	1,650			
	比例代表	5	456	0	966	24	21	1	178	0	0	1,651			
	国民審査	5	455	0	917	23	21	1	170	0	0	1,592			

ウ 不在者投票の受理・不受理

選 挙 区	選 挙 名	投票 管理 者に お い て 受 理 と 不 受 理 と を 決 定 し た も の	投票管理 者 に お い て 不 受 理 ま た は 拒 否 と 決 定 し た も の			合 計
			開 票 管 理 者 に お い て 受 理 と 決 定 し た も の	開 票 管 理 者 に お い て 不 受 理 と 決 定 し た も の	小 計	
16 区	小選挙区	1,332	0	0	0	1,332
	比例代表	1,333	0	0	0	1,333
	国民審査	1,283	0	0	0	1,283
17 区	小選挙区	318	0	0	0	318
	比例代表	318	0	0	0	318
	国民審査	309	0	0	0	309
合 計	小選挙区	1,650	0	0	0	1,650
	比例代表	1,651	0	0	0	1,651
	国民審査	1,592	0	0	0	1,592

## エ 不在者投票の事由別内訳

(人)

事由	小選挙区			比例代表			国民審査		
	16区	17区	合計	16区	17区	合計	16区	17区	合計
法 4 9 条 第 1 項 該 当 者	1,193	280	1,473	1,194	279	1,473	1,149	273	1,422
第 1 号 事 由 該 当 者	108	22	130	108	22	130	108	22	130
第 2 号 事 由 該 当 者	131	28	159	131	28	159	131	28	159
第 3 号 事 由 該 当 者	833	203	1,036	834	202	1,036	789	197	986
第 4 号 事 由 該 当 者	0	0	0	0	0	0	0	0	0
第 5 号 事 由 該 当 者	121	27	148	121	27	148	121	26	147
第 6 号 事 由 該 当 者	0	0	0	0	0	0	0	0	0
法 4 9 条 第 2 項 該 当 者	137	38	175	137	39	176	132	36	168
法 4 9 条 第 3 項 該 当 者 (内 数)	4	2	6	4	2	6	4	2	6
法 4 9 条 第 4 項 該 当 者	0	0	0	0	0	0	0	0	0
特 例 法 第 3 条 第 1 項 該 当 者	2	0	2	2	0	2	2	0	2
計	1,332	318	1,650	1,333	318	1,651	1,283	309	1,592

※1 法49条第1項該当者とは、下記の事由（法48条の2第1項）により、選挙管理委員会または、指定病院等において不在者投票の請求及び投票をした者を指す。

第1号事由…職務もしくは業務または総務省令で定める用務に従事であること。

第2号事由…用務（総務省令で定めるものを除く）または事故のため投票区の区域外に旅行中または滞在中であること。

第3号事由…産褥または疾病等で歩行が困難であること。または刑事施設等に収容中であること。

第4号事由…交通至難の島その他の地で総務省令で定める地域に居住していること又は当該地域に滞在をすること。

第5号事由…江戸川区外の住所に居住中であること。

第6号事由…天災または悪天候により投票所に到達することが困難であること。

※2 法49条第2項該当者とは、身体障害者等で郵便投票証明書を交付されて在宅（郵便）投票できる者を示す。

※3 法49条第3項該当者とは、※2の該当者のうち、代理記載制度を利用する者を示す。

※4 法49条第4項該当者とは、特定国外派遣組織に属する選挙人が特定国外において不在者投票の請求及び投票をした者を指す。

※5 特例法第3条第1項該当者とは、新型コロナウイルス感染症の患者または新型コロナウイルス感染症の病原体に感染したおそれのある者のうち、郵便投票した者を示す。

才 投票區別不在者投票数

(小選挙区)

投票区	直接(不在)			指定病院等			滞在地			郵便			特例郵便			船員			合計		
	男	女	計	男	女	計	男	女	計	男	女	計	男	女	計	男	女	計	男	女	計
1	0	0	0	10	13	23	3	0	3	1	0	1	0	0	0	0	0	0	14	13	27
2	0	0	0	4	6	10	3	3	6	1	1	2	0	0	0	0	0	0	8	10	18
3	0	0	0	4	6	10	5	0	5	0	2	2	0	0	0	0	0	0	9	8	17
4	1	0	1	2	2	4	1	0	1	1	0	1	0	0	0	0	0	0	5	2	7
5	0	0	0	7	6	13	0	2	2	0	1	1	0	0	0	0	0	0	7	9	16
6	0	0	0	6	9	15	8	4	12	4	5	9	0	0	0	0	0	0	18	18	36
7	0	0	0	12	11	23	7	5	12	2	2	4	0	0	0	0	0	0	21	18	39
8	0	0	0	2	9	11	2	1	3	3	3	6	0	0	0	0	0	0	7	13	20
9	0	0	0	8	9	17	6	4	10	0	1	1	0	0	0	0	0	0	14	14	28
10	0	0	0	16	36	52	5	2	7	2	3	5	0	0	0	0	0	0	23	41	64
11	0	0	0	13	16	29	6	4	10	0	0	0	0	0	0	0	0	0	19	20	39
12	0	0	0	13	29	42	3	0	3	5	2	7	0	0	0	0	0	0	21	31	52
13	0	1	1	6	9	15	4	10	14	4	2	6	0	0	0	0	0	0	14	22	36
14	0	0	0	2	7	9	3	1	4	4	1	5	0	0	0	0	0	0	9	9	18
15	0	0	0	3	5	8	0	1	1	0	1	1	0	0	0	0	0	0	3	7	10
16	0	0	0	7	15	22	0	0	0	2	1	3	0	0	0	0	0	0	9	16	25
17	0	0	0	13	11	24	4	3	7	1	0	1	0	0	0	1	0	1	19	14	33
18	0	0	0	7	6	13	1	2	3	0	2	2	0	0	0	0	0	0	8	10	18
19	0	0	0	12	11	23	10	10	20	1	1	2	0	0	0	0	0	0	23	22	45
20	0	0	0	9	8	17	9	2	11	1	2	3	0	0	0	0	0	0	19	12	31
21	0	0	0	8	6	14	10	3	13	0	1	1	0	0	0	0	0	0	18	10	28
22	0	0	0	5	9	14	6	4	10	3	4	7	0	0	0	0	0	0	14	17	31
23	0	0	0	10	11	21	4	2	6	2	0	2	0	0	0	0	0	0	16	13	29
24	0	0	0	5	13	18	6	4	10	2	3	5	0	0	0	0	0	0	13	20	33
25	0	0	0	6	5	11	9	6	15	2	1	3	0	1	1	0	0	0	17	13	30
26	0	0	0	5	9	14	8	8	16	2	0	2	0	0	0	0	0	0	15	17	32
27	0	0	0	1	7	8	5	1	6	0	1	1	0	0	0	0	0	0	6	9	15
28	0	0	0	6	9	15	4	3	7	1	0	1	0	0	0	0	0	0	11	12	23
29	0	0	0	4	13	17	0	1	1	0	1	1	0	0	0	0	0	0	4	15	19
30	0	1	1	7	10	17	2	4	6	1	1	2	0	0	0	0	0	0	10	16	26
31	0	0	0	7	5	12	3	7	10	3	0	3	0	0	0	0	0	0	13	12	25
32	0	0	0	3	5	8	4	5	9	0	2	2	0	0	0	0	0	0	7	12	19



投票区	直接(不在)			指定病院等			滞在地			郵便			特例郵便			船員			合計		
	男	女	計	男	女	計	男	女	計	男	女	計	男	女	計	男	女	計	男	女	計
33	0	0	0	3	8	11	1	0	1	2	0	2	0	0	0	0	0	0	6	8	14
34	0	0	0	4	4	8	4	5	9	0	1	1	0	0	0	0	0	0	8	10	18
35	0	0	0	4	6	10	2	3	5	2	0	2	0	0	0	0	0	0	8	9	17
36	0	0	0	12	12	24	1	1	2	1	2	3	0	0	0	0	0	0	14	15	29
37	0	0	0	3	9	12	4	5	9	1	4	5	0	0	0	0	0	0	8	18	26
38	0	0	0	5	10	15	5	4	9	0	1	1	0	0	0	0	0	0	10	15	25
39	0	0	0	1	1	2	4	1	5	0	0	0	0	0	0	0	0	0	5	2	7
40	0	0	0	4	7	11	0	0	0	5	2	7	0	0	0	0	0	0	9	9	18
41	0	0	0	10	4	14	5	2	7	0	2	2	0	0	0	0	0	0	15	8	23
42	0	1	1	8	18	26	7	2	9	0	1	1	0	0	0	0	0	0	15	22	37
43	0	0	0	8	8	16	7	7	14	2	3	5	0	0	0	0	0	0	17	18	35
44	0	0	0	1	4	5	3	1	4	0	1	1	0	0	0	0	0	0	4	6	10
45	0	0	0	10	17	27	5	0	5	4	2	6	0	0	0	0	1	1	19	20	39
46	0	0	0	5	11	16	3	2	5	0	0	0	0	0	0	0	0	0	8	13	21
47	0	1	1	6	12	18	6	4	10	2	1	3	0	0	0	0	0	0	14	18	32
48	0	0	0	5	6	11	2	2	4	2	1	3	0	0	0	0	0	0	9	9	18
49	0	0	0	12	14	26	6	2	8	2	0	2	0	0	0	0	0	0	20	16	36
50	0	0	0	2	8	10	4	0	4	0	0	0	0	0	0	0	0	0	6	8	14
51	0	0	0	3	9	12	4	6	10	2	3	5	0	1	1	0	0	0	9	19	28
52	0	0	0	3	9	12	7	4	11	2	1	3	0	0	0	0	0	0	12	14	26
53	0	0	0	8	5	13	2	2	4	2	1	3	0	0	0	0	0	0	12	8	20
54	0	0	0	31	46	77	3	4	7	0	2	2	0	0	0	0	0	0	34	52	86
55	0	0	0	6	5	11	6	5	11	1	3	4	0	0	0	0	0	0	13	13	26
56	0	0	0	7	3	10	4	4	8	0	2	2	0	0	0	0	0	0	11	9	20
57	0	0	0	5	3	8	5	3	8	0	1	1	0	0	0	0	0	0	10	7	17
58	0	0	0	6	17	23	3	5	8	5	7	12	0	0	0	0	0	0	14	29	43
59	0	0	0	1	2	3	0	1	1	2	0	2	0	0	0	0	0	0	3	3	6
60	0	0	0	7	9	16	9	9	18	1	1	2	0	0	0	0	0	0	17	19	36
61	0	0	0	3	5	8	3	1	4	1	0	1	0	0	0	0	0	0	7	6	13
62	0	0	0	1	7	8	5	6	11	1	1	2	0	0	0	0	0	0	7	14	21
合計	1	4	5	407	605	1,012	261	193	454	88	87	175	0	2	2	1	1	2	758	892	1,650
16区	1	4	5	336	479	815	216	155	371	67	70	137	0	2	2	1	1	2	621	711	1,332
17区	0	0	0	71	126	197	45	38	83	21	17	38	0	0	0	0	0	0	137	181	318

(比例代表)

投票区	直接(不在)			指定病院等			滞在地			郵便			特例郵便			船員			合計		
	男	女	計	男	女	計	男	女	計	男	女	計	男	女	計	男	女	計	男	女	計
1	0	0	0	10	13	23	3	0	3	1	0	1	0	0	0	0	0	0	14	13	27
2	0	0	0	4	6	10	3	3	6	1	1	2	0	0	0	0	0	0	8	10	18
3	0	0	0	4	6	10	5	0	5	0	2	2	0	0	0	0	0	0	9	8	17
4	1	0	1	2	2	4	1	0	1	1	0	1	0	0	0	0	0	0	5	2	7
5	0	0	0	7	6	13	0	2	2	0	1	1	0	0	0	0	0	0	7	9	16
6	0	0	0	6	9	15	8	4	12	4	5	9	0	0	0	0	0	0	18	18	36
7	0	0	0	12	11	23	7	5	12	2	2	4	0	0	0	0	0	0	21	18	39
8	0	0	0	2	9	11	2	1	3	3	3	6	0	0	0	0	0	0	7	13	20
9	0	0	0	8	9	17	6	4	10	0	1	1	0	0	0	0	0	0	14	14	28
10	0	0	0	16	36	52	5	2	7	2	3	5	0	0	0	0	0	0	23	41	64
11	0	0	0	13	16	29	6	4	10	0	0	0	0	0	0	0	0	0	19	20	39
12	0	0	0	13	29	42	3	0	3	5	2	7	0	0	0	0	0	0	21	31	52
13	0	1	1	6	9	15	4	10	14	4	2	6	0	0	0	0	0	0	14	22	36
14	0	0	0	2	7	9	3	1	4	4	1	5	0	0	0	0	0	0	9	9	18
15	0	0	0	3	4	7	0	1	1	0	1	1	0	0	0	0	0	0	3	6	9
16	0	0	0	7	15	22	0	0	0	2	1	3	0	0	0	0	0	0	9	16	25
17	0	0	0	13	11	24	4	3	7	1	0	1	0	0	0	1	0	1	19	14	33
18	0	0	0	7	6	13	1	2	3	0	2	2	0	0	0	0	0	0	8	10	18
19	0	0	0	12	11	23	10	10	20	1	1	2	0	0	0	0	0	0	23	22	45
20	0	0	0	9	8	17	9	2	11	1	2	3	0	0	0	0	0	0	19	12	31
21	0	0	0	8	6	14	10	3	13	0	1	1	0	0	0	0	0	0	18	10	28
22	0	0	0	5	9	14	6	4	10	3	4	7	0	0	0	0	0	0	14	17	31
23	0	0	0	10	11	21	4	2	6	2	0	2	0	0	0	0	0	0	16	13	29
24	0	0	0	5	13	18	6	4	10	2	3	5	0	0	0	0	0	0	13	20	33
25	0	0	0	6	5	11	9	6	15	2	1	3	0	1	1	0	0	0	17	13	30
26	0	0	0	5	9	14	8	8	16	2	0	2	0	0	0	0	0	0	15	17	32
27	0	0	0	1	7	8	5	1	6	0	1	1	0	0	0	0	0	0	6	9	15
28	0	0	0	6	8	14	4	3	7	1	0	1	0	0	0	0	0	0	11	11	22
29	0	0	0	4	13	17	0	1	1	0	1	1	0	0	0	0	0	0	4	15	19
30	0	1	1	7	10	17	2	4	6	1	1	2	0	0	0	0	0	0	10	16	26
31	0	0	0	7	5	12	3	7	10	3	0	3	0	0	0	0	0	0	13	12	25
32	0	0	0	3	5	8	4	5	9	0	2	2	0	0	0	0	0	0	7	12	19

投票区	直接(不在)			指定病院等			滞在地			郵便			特例郵便			船員			合計		
	男	女	計	男	女	計	男	女	計	男	女	計	男	女	計	男	女	計	男	女	計
33	0	0	0	3	8	11	1	0	1	2	0	2	0	0	0	0	0	0	6	8	14
34	0	0	0	4	4	8	4	5	9	0	1	1	0	0	0	0	0	0	8	10	18
35	0	0	0	4	6	10	2	3	5	2	1	3	0	0	0	0	0	0	8	10	18
36	0	0	0	12	12	24	1	1	2	1	2	3	0	0	0	0	0	0	14	15	29
37	0	0	0	3	9	12	4	5	9	1	4	5	0	0	0	0	0	0	8	18	26
38	0	0	0	5	10	15	5	4	9	0	1	1	0	0	0	0	0	0	10	15	25
39	0	0	0	1	1	2	4	1	5	0	0	0	0	0	0	0	0	0	5	2	7
40	0	0	0	4	7	11	0	0	0	5	2	7	0	0	0	0	0	0	9	9	18
41	0	0	0	10	4	14	5	2	7	0	2	2	0	0	0	0	0	0	15	8	23
42	0	1	1	8	18	26	7	2	9	0	1	1	0	0	0	0	0	0	15	22	37
43	0	0	0	8	8	16	7	7	14	2	3	5	0	0	0	0	0	0	17	18	35
44	0	0	0	1	4	5	3	1	4	0	1	1	0	0	0	0	0	0	4	6	10
45	0	0	0	10	19	29	5	0	5	4	2	6	0	0	0	0	1	1	19	22	41
46	0	0	0	5	11	16	3	2	5	0	0	0	0	0	0	0	0	0	8	13	21
47	0	1	1	6	12	18	6	4	10	2	1	3	0	0	0	0	0	0	14	18	32
48	0	0	0	5	6	11	2	2	4	2	1	3	0	0	0	0	0	0	9	9	18
49	0	0	0	12	14	26	6	2	8	2	0	2	0	0	0	0	0	0	20	16	36
50	0	0	0	2	8	10	4	0	4	0	0	0	0	0	0	0	0	0	6	8	14
51	0	0	0	3	9	12	4	6	10	2	3	5	0	1	1	0	0	0	9	19	28
52	0	0	0	3	9	12	7	4	11	2	1	3	0	0	0	0	0	0	12	14	26
53	0	0	0	8	5	13	2	2	4	2	1	3	0	0	0	0	0	0	12	8	20
54	0	0	0	31	46	77	3	4	7	0	2	2	0	0	0	0	0	0	34	52	86
55	0	0	0	6	5	11	6	5	11	1	3	4	0	0	0	0	0	0	13	13	26
56	0	0	0	7	3	10	4	4	8	0	2	2	0	0	0	0	0	0	11	9	20
57	0	0	0	5	3	8	5	3	8	0	1	1	0	0	0	0	0	0	10	7	17
58	0	0	0	6	17	23	3	5	8	5	7	12	0	0	0	0	0	0	14	29	43
59	0	0	0	1	2	3	0	1	1	2	0	2	0	0	0	0	0	0	3	3	6
60	0	0	0	7	9	16	9	9	18	1	1	2	0	0	0	0	0	0	17	19	36
61	0	0	0	3	5	8	3	1	4	1	0	1	0	0	0	0	0	0	7	6	13
62	0	0	0	1	7	8	5	6	11	1	1	2	0	0	0	0	0	0	7	14	21
合計	1	4	5	407	605	1,012	261	193	454	88	88	176	0	2	2	1	1	2	758	893	1,651
16区	1	4	5	336	480	816	216	155	371	67	70	137	0	2	2	1	1	2	621	712	1,333
17区	0	0	0	71	125	196	45	38	83	21	18	39	0	0	0	0	0	0	137	181	318

## (国民審査)

投票区	直接(不在)			指定病院等			滞在地			郵便			特例郵便			船員			合計		
	男	女	計	男	女	計	男	女	計	男	女	計	男	女	計	男	女	計	男	女	計
1	0	0	0	10	13	23	3	0	3	1	0	1	0	0	0	0	0	0	14	13	27
2	0	0	0	4	6	10	3	3	6	1	1	2	0	0	0	0	0	0	8	10	18
3	0	0	0	4	6	10	5	0	5	0	2	2	0	0	0	0	0	0	9	8	17
4	1	0	1	2	2	4	1	0	1	1	0	1	0	0	0	0	0	0	5	2	7
5	0	0	0	7	5	12	0	2	2	0	1	1	0	0	0	0	0	0	7	8	15
6	0	0	0	5	8	13	8	4	12	4	5	9	0	0	0	0	0	0	17	17	34
7	0	0	0	10	10	20	7	5	12	2	2	4	0	0	0	0	0	0	19	17	36
8	0	0	0	2	9	11	2	1	3	3	3	6	0	0	0	0	0	0	7	13	20
9	0	0	0	8	9	17	6	4	10	0	1	1	0	0	0	0	0	0	14	14	28
10	0	0	0	16	36	52	5	2	7	2	3	5	0	0	0	0	0	0	23	41	64
11	0	0	0	13	13	26	6	4	10	0	0	0	0	0	0	0	0	0	19	17	36
12	0	0	0	13	29	42	3	0	3	5	2	7	0	0	0	0	0	0	21	31	52
13	0	1	1	6	9	15	4	10	14	3	2	5	0	0	0	0	0	0	13	22	35
14	0	0	0	2	7	9	3	1	4	4	1	5	0	0	0	0	0	0	9	9	18
15	0	0	0	3	5	8	0	1	1	0	1	1	0	0	0	0	0	0	3	7	10
16	0	0	0	7	15	22	0	0	0	2	1	3	0	0	0	0	0	0	9	16	25
17	0	0	0	13	10	23	4	3	7	1	0	1	0	0	0	1	0	1	19	13	32
18	0	0	0	7	5	12	1	2	3	0	2	2	0	0	0	0	0	0	8	9	17
19	0	0	0	12	11	23	10	10	20	1	1	2	0	0	0	0	0	0	23	22	45
20	0	0	0	9	8	17	9	2	11	1	2	3	0	0	0	0	0	0	19	12	31
21	0	0	0	8	6	14	10	3	13	0	1	1	0	0	0	0	0	0	18	10	28
22	0	0	0	5	9	14	6	4	10	3	4	7	0	0	0	0	0	0	14	17	31
23	0	0	0	10	9	19	4	2	6	2	0	2	0	0	0	0	0	0	16	11	27
24	0	0	0	5	13	18	6	4	10	2	3	5	0	0	0	0	0	0	13	20	33
25	0	0	0	6	5	11	9	6	15	2	1	3	0	1	1	0	0	0	17	13	30
26	0	0	0	5	7	12	8	8	16	2	0	2	0	0	0	0	0	0	15	15	30
27	0	0	0	1	7	8	5	1	6	0	0	0	0	0	0	0	0	0	6	8	14
28	0	0	0	6	8	14	4	3	7	1	0	1	0	0	0	0	0	0	11	11	22
29	0	0	0	4	13	17	0	1	1	0	1	1	0	0	0	0	0	0	4	15	19
30	0	1	1	6	9	15	2	4	6	1	1	2	0	0	0	0	0	0	9	15	24
31	0	0	0	6	5	11	2	7	9	2	0	2	0	0	0	0	0	0	10	12	22
32	0	0	0	3	4	7	4	5	9	0	2	2	0	0	0	0	0	0	7	11	18

投票区	直接(不在)			指定病院等			滞在地			郵便			特例郵便			船員			合計		
	男	女	計	男	女	計	男	女	計	男	女	計	男	女	計	男	女	計	男	女	計
33	0	0	0	3	8	11	1	0	1	2	0	2	0	0	0	0	0	0	6	8	14
34	0	0	0	2	4	6	4	5	9	0	1	1	0	0	0	0	0	0	6	10	16
35	0	0	0	4	6	10	2	3	5	2	0	2	0	0	0	0	0	0	8	9	17
36	0	0	0	12	12	24	1	1	2	1	2	3	0	0	0	0	0	0	14	15	29
37	0	0	0	3	9	12	4	5	9	1	4	5	0	0	0	0	0	0	8	18	26
38	0	0	0	5	10	15	5	4	9	0	1	1	0	0	0	0	0	0	10	15	25
39	0	0	0	1	1	2	4	1	5	0	0	0	0	0	0	0	0	0	5	2	7
40	0	0	0	4	6	10	0	0	0	5	2	7	0	0	0	0	0	0	9	8	17
41	0	0	0	10	4	14	5	2	7	0	2	2	0	0	0	0	0	0	15	8	23
42	0	1	1	7	13	20	7	2	9	0	1	1	0	0	0	0	0	0	14	17	31
43	0	0	0	7	8	15	7	7	14	2	3	5	0	0	0	0	0	0	16	18	34
44	0	0	0	1	4	5	3	1	4	0	1	1	0	0	0	0	0	0	4	6	10
45	0	0	0	9	16	25	5	0	5	4	1	5	0	0	0	0	1	1	18	18	36
46	0	0	0	5	10	15	3	2	5	0	0	0	0	0	0	0	0	0	8	12	20
47	0	1	1	4	7	11	6	4	10	2	1	3	0	0	0	0	0	0	12	13	25
48	0	0	0	5	5	10	2	2	4	2	1	3	0	0	0	0	0	0	9	8	17
49	0	0	0	11	13	24	6	2	8	1	0	1	0	0	0	0	0	0	18	15	33
50	0	0	0	2	8	10	4	0	4	0	0	0	0	0	0	0	0	0	6	8	14
51	0	0	0	3	9	12	4	6	10	2	3	5	0	1	1	0	0	0	9	19	28
52	0	0	0	3	8	11	7	4	11	2	1	3	0	0	0	0	0	0	12	13	25
53	0	0	0	7	4	11	2	2	4	2	1	3	0	0	0	0	0	0	11	7	18
54	0	0	0	31	44	75	3	4	7	0	2	2	0	0	0	0	0	0	34	50	84
55	0	0	0	6	5	11	6	5	11	1	3	4	0	0	0	0	0	0	13	13	26
56	0	0	0	7	3	10	4	4	8	0	2	2	0	0	0	0	0	0	11	9	20
57	0	0	0	5	3	8	5	3	8	0	1	1	0	0	0	0	0	0	10	7	17
58	0	0	0	6	16	22	3	5	8	4	7	11	0	0	0	0	0	0	13	28	41
59	0	0	0	1	2	3	0	1	1	2	0	2	0	0	0	0	0	0	3	3	6
60	0	0	0	7	9	16	9	9	18	0	1	1	0	0	0	0	0	0	16	19	35
61	0	0	0	3	5	8	3	1	4	1	0	1	0	0	0	0	0	0	7	6	13
62	0	0	0	1	6	7	5	6	11	1	1	2	0	0	0	0	0	0	7	13	20
合計	1	4	5	393	569	962	260	193	453	83	85	168	0	2	2	1	1	2	738	854	1,592
16区	1	4	5	325	446	771	216	155	371	63	69	132	0	2	2	1	1	2	606	677	1,283
17区	0	0	0	68	123	191	44	38	82	20	16	36	0	0	0	0	0	0	132	177	309

## (10) 在外投票

## ア 在外選挙人登録者数・当日有権者数・投票者数及び投票率

選挙区	選挙名	登録者数(人)			当日有権者数(人)			投票者数(人)			投票率(%)		
		男	女	計	男	女	計	男	女	計	男	女	平均
東京都第16区	小選挙区	263	277	540	263	277	540	81	56	137	30.80	20.22	25.37
	比例代表							82	57	139	31.18	20.58	25.74
東京都第17区	小選挙区	42	82	124	42	82	124	11	12	23	26.19	14.63	18.55
	比例代表							11	12	23	26.19	14.63	18.55
合計	小選挙区	305	359	664	305	359	664	92	68	160	30.16	18.94	24.10
	比例代表							93	69	162	30.49	19.22	24.40

## イ 在外投票用紙等の請求、交付及び投票

(東京都第16区)

区分	投票用紙の請求			交 付				投 票			
	直接	郵便	計	直接	郵便	交付を拒絶したものの	計	投票したものの	返還されたものの	投票しなかったものの	
小選挙区選出	公館投票	/	/	/	/	/	/	126	/	/	
	郵便投票	/	11	11	/	11	0	11	7	0	
	帰国投票	登録地における	4	7	4	/	0	4	4	/	0
		登録地以外における	/	0	0	/	0	0	0	0	0
	合計	4	11	18	4	11	0	15	137	0	4
比例代表選出	公館投票	/	/	/	/	/	/	128	/	/	
	郵便投票	/	10	10	/	10	0	10	7	0	
	帰国投票	登録地における	4	4	4	/	0	4	4	/	0
		登録地以外における	/	0	0	/	0	0	0	0	0
	合計	4	10	14	4	10	0	14	139	0	4

(東京都第17区)

区分	投票用紙の請求			交 付				投 票			
	直接	郵便	計	直接	郵便	交付を拒絶したものの	計	投票したものの	返還されたものの	投票しなかったものの	
小選挙区選出	公館投票	/	/	/	/	/	/	21	/	/	
	郵便投票	/	1	1	/	1	0	1	1	0	
	帰国投票	登録地における	1	1	1	/	0	1	1	/	0
		登録地以外における	0	0	0	0	0	0	0	0	0
	合計	1	1	2	1	1	0	2	23	0	0
比例代表選出	公館投票	/	/	/	/	/	/	21	/	/	
	郵便投票	/	0	0	/	0	0	0	1	0	
	帰国投票	登録地における	1	1	1	/	0	1	1	/	0
		登録地以外における	0	0	0	0	0	0	0	0	0
	合計	1	0	1	1	0	0	1	23	0	0

ウ 選挙区別投票者数

選挙区	選挙名	投票者数					合計
		公館投票	郵便投票	帰国投票			
				当日	期日前	不在者	
東京都 第16区	小選挙区選出	126	7	3	1	0	137
	比例代表選出	128	7	3	1	0	139
東京都 第17区	小選挙区選出	21	1	0	1	0	23
	比例代表選出	21	1	0	1	0	23
合計	小選挙区選出	147	8	3	2	0	160
	比例代表選出	149	8	3	2	0	162

エ 国別登録者数

国数計74ヶ国(登録者数が10名以上の国のみ掲載)

国名	計
アメリカ合衆国	169
オーストラリア	51
中華人民共和国	48
ブラジル	40
ドイツ連邦共和国	38
タイ	32
イギリス	32
シンガポール	28
カナダ	22
大韓民国	19
フランス	17
イタリア	13
台湾	12
スイス	11
フィリピン共和国	11
マレーシア	10
ベトナム社会主義共和国	10

(11) 投票管理者・投票立会人・投票事務従事者数

投票管理者		投票立会人	投票事務従事者数				
投票管理者	職務代理者		総数	投票所従事者			選挙管理委員会書記
				正規職員	会計年度任用職員	シルバー人材センター	
62	62	126	615	556	19	30	10

※正規職員の内、管理職1

(12) 氏名等掲示

ア 衆議院議員選挙（東京都第16区）

衆議院（小選挙区選出）議員選挙（東京都第十六区） 候補者氏名等掲示 江戸川区選挙管理委員会					
候補者氏名	田中けん	水野もところ	大西ひでお	中津川ひろさと	太田彩花
候補者届出政党の名称	NHKと裁判し てる党弁護士法 72条違反で	立憲民主党	自由民主党	日本維新の会	日本共産党



イ 衆議院議員選挙（東京都第17区）

<p>衆議院（小選挙区選出）議員選挙（東京都第十七区）</p> <p>候補者氏名等揭示</p> <p>江戸川区選挙管理委員会</p>	
<p>候補者氏名</p>	<p>候補者届出政党の名称</p>
<p>平 沢 勝 栄</p>	<p>自由民主党</p>
<p>円 よ り 子</p>	<p>国民民主党</p>
<p>新 井 杉 生</p>	<p>日本共産党</p>
<p>いのくち幸子</p>	<p>日本維新の会</p>

ウ 衆議院議員選挙（比例代表選出）

<p>衆議院（比例代表選出）議員選挙名簿届出政党等 の名称等揭示</p> <p>選挙管理委員会</p>	
<p>名簿届出政党等の名称</p>	<p>略称</p>
<p>日本共産党</p>	<p>共産党</p>
<p>新党やまと</p>	<p>やまと</p>
<p>NHKと裁判している 弁護士法72条違反で</p>	<p>NHK党</p>
<p>れいわ新選組</p>	<p>れいわ</p>
<p>立憲民主党</p>	<p>立憲党</p>
<p>国民民主党</p>	<p>国民党</p>
<p>自由民主党</p>	<p>自民党</p>
<p>公明党</p>	<p>公明党</p>
<p>政権交代によるコロナ対策強化新党</p>	<p>新党</p>
<p>社会民主主義党</p>	<p>社民党</p>
<p>日本第一党</p>	<p>日本第一党</p>
<p>日本維新の会</p>	<p>維新</p>

## 6. 開 票

### (1) 開票所 (選挙会会場)

#### ア 東京都第16区

江戸川区総合体育館 2階主競技場 (松本1-35-1)

#### イ 東京都第17区

江戸川区総合体育館 アーチェリー場 (松本1-35-1)

### (2) 選挙長 (開票管理者) ・ 同職務代理者

#### ア 東京都第16区

選挙名	選挙長(開票管理者)	職務代理者
小選挙区選出 比例代表選出 国民審査	芦田 茂一	金田 建夫

#### イ 東京都第17区

選挙名	開票管理者	職務代理者
小選挙区選出 比例代表選出 国民審査	山崎 求	中里 省三

### (3) 選挙(開票)立会人

#### ア 東京都第16区

##### i 小選挙区選出及び国民審査

立会人氏名	候補者氏名	党派名
大島 晴江	中津川 ひろさと	日本維新の会
影山 政行	太田 彩花	日本共産党
松下 幸博	大西 ひでお	自由民主党
岡田 隆法	水野 もとこ	立憲民主党

##### ii 比例代表選出

立会人氏名	名簿届出政党等名
田中 博	NHKと裁判してる党弁護士法72条違反で
窪田 龍一	公 明 党
赤根 圭介	れ い わ 新 選 組
小塚 太	社 会 民 主 党
松沼 満子	自 由 民 主 党
牧野 祐一	日 本 共 産 党
望月 信宏	立 憲 民 主 党

イ 東京都第17区

i 小選挙区選出及び国民審査

立会人氏名	候補者氏名	党派名
齋藤 翼	平沢 勝栄	自由民主党
牧野 研二	新井 杉生	日本共産党
米田 尚義	選挙管理委員会選任	

ii 比例代表選出

立会人氏名	名簿届出政党等名
田中 ひで子	NHKと裁判してる党弁護士法72条違反で
阿光 三雄	自由民主党
堀江 創一	公明党
椎名 進	社会民主党
米増 克己	日本共産党
家森 健	立憲民主党

(4) 選挙長(開票管理者)・選挙(開票)立会人及び開票事務従事者数

区分	選挙長(開票管理者)				立会人	開票事務従事者			
	選挙長 (開票管理者)	職務 代理者	臨時に職務 管掌した者	計		選挙管理 委員会の 職員	区の職員	その他	計
第16区	小選挙区						175	0	/
	国民審査	1	1	0	2	4	177	0	
	比例代表	1	1	0	2	7	176	0	
	計	2	2	0	4	11	8	528	
第17区	小選挙区						58	0	/
	国民審査	1	1	0	2	3	49	0	
	比例代表	1	1	0	2	6	59	0	
	計	2	2	0	4	9	2	166	
合計	4	4	0	8	20	11	694	0	704

## (5) 候補者別得票数(当・落)

(小選挙区選出・16区)

届出番号	候補者氏名	党派名	新前元別	得票数	得票率(%)	当・落
1	水野もとこ	立憲民主党	新	68,397.000	29.80	落
2	中津川ひろさと	日本維新の会	元	39,290.000	17.12	落
3	太田彩花	日本共産党	新	26,819.000	11.68	落
4	大西ひでお	自由民主党	前	88,758.000	38.67	当
5	田中けん	NHKと裁判してる党 弁護士法72条違反で	新	6,264.000	2.73	落
候補者得票数合計				229,528.000	—	—

(小選挙区選出・17区)

届出番号	候補者氏名	党派名	新前元別	得票数		合計	得票率(%)	当・落
				江戸川区	葛飾区			
1	いのくち幸子	日本維新の会	新	9,930.000	42,330.000	52,260.000	21.95	落
2	新井杉生	日本共産党	新	6,986.000	29,323.000	36,309.000	15.25	落
3	平沢勝栄	自由民主党	前	23,565.000	95,819.000	119,384.000	50.15	当
4	円より子	国民民主党	新	6,299.000	23,804.000	30,103.000	12.65	落
候補者得票数合計				46,780.000	191,276.000	238,056.000	—	—

## (6) 政党等別得票数・同得票率

届出番号	政党名等	江戸川区				東京都		当選者数
		16区		17区		得票数	得票率(%)	
		得票数	得票率(%)	得票数	得票率(%)			
1	自由民主党	71,700.000	30.52	15,580.000	32.27	2,000,084.000	31.02	6
2	社会民主党	2,407.000	1.02	548.000	1.13	92,995.000	1.44	0
3	国民民主党	10,316.343	4.39	2,708.878	5.61	306,179.757	4.75	0
4	日本維新の会	31,363.000	13.35	7,310.000	15.14	858,577.000	13.32	2
5	日本第一党	1,400.000	0.60	315.000	0.65	33,661.000	0.52	0
6	れいわ新選組	11,487.000	4.89	2,334.000	4.83	360,387.000	5.59	1
7	公明党	37,638.000	16.02	6,684.000	13.84	715,450.000	11.10	2
8	新党やまと	859.000	0.37	139.000	0.29	16,970.000	0.26	0
9	日本共産党	22,276.000	9.48	4,701.000	9.74	670,340.000	10.40	2
10	立憲民主党	41,378.656	17.61	7,229.121	14.97	1,293,281.168	20.06	4
11	政権交代によるコロナ 対策強化新党	30.000	0.01	6.000	0.01	6,620.000	0.10	0
12	NHKと裁判してる党 弁護士法72条違反で	4,108.000	1.75	728.000	1.51	92,353.000	1.43	0
得票総数		234,962.999	—	48,282.999	—	6,446,897.925	—	17

(比例代表当選人等一覧)

東京都選挙区												
政党等名	自由民主党	社会民主党	国民民主党	日本維新の会	得票数		得票数		得票数		得票数	
得票数	2,000,084,000	92,995,000	306,179,757	858,577,000	得票数	得票数	得票数	得票数	得票数	得票数	得票数	得票数
当選人数	6人	0人	0人	0人	当選人数	当選人数	当選人数	当選人数	当選人数	当選人数	当選人数	当選人数
名簿	氏名	氏名	氏名	氏名	男	女	男	女	男	女	男	女
順位	小選挙区	小選挙区	小選挙区	小選挙区	名簿	名簿	名簿	名簿	名簿	名簿	名簿	名簿
1	高木 けいき	朝倉 れい子	さとう よし子	阿部 たいすけ	1	1	1	1	1	1	1	1
2	山田 清博	倉 けい子	円内 淳太郎	小金 せいり	1	1	1	1	1	1	1	1
2	平井 明人	朝倉 れい子	内 淳太郎	野澤 せいり	1	1	1	1	1	1	1	1
2	鈴木 博之	朝倉 れい子	内 淳太郎	すずき ともおき	1	1	1	1	1	1	1	1
2	土田 文子	朝倉 れい子	内 淳太郎	たけし ともおき	1	1	1	1	1	1	1	1
2	松本 さんど	朝倉 れい子	内 淳太郎	にしむら ともおき	1	1	1	1	1	1	1	1
2	小島 謙二	朝倉 れい子	内 淳太郎	中川 幸子	1	1	1	1	1	1	1	1
2	伊藤 達也	朝倉 れい子	内 淳太郎	いのち 幸子	1	1	1	1	1	1	1	1
2	はぎうだ まさのぶ	朝倉 れい子	内 淳太郎	みづな 純	1	1	1	1	1	1	1	1
2	上本 光	朝倉 れい子	内 淳太郎	なみ たかね	1	1	1	1	1	1	1	1
2	松本 信治	朝倉 れい子	内 淳太郎	まなみ たかね	1	1	1	1	1	1	1	1
2	お若 平	朝倉 れい子	内 淳太郎	えなみ たかね	1	1	1	1	1	1	1	1
2	長石 昭久	朝倉 れい子	内 淳太郎	英光 健太郎	1	1	1	1	1	1	1	1
2	石安 久	朝倉 れい子	内 淳太郎	つじ 健太郎	1	1	1	1	1	1	1	1
2	伊藤 明	朝倉 れい子	内 淳太郎	つかさたに 健太郎	1	1	1	1	1	1	1	1
2	小松 加佳	朝倉 れい子	内 淳太郎	つかさたに 健太郎	1	1	1	1	1	1	1	1
2	小西 未ゆ	朝倉 れい子	内 淳太郎	つかさたに 健太郎	1	1	1	1	1	1	1	1
2	和泉 武知	朝倉 れい子	内 淳太郎	つかさたに 健太郎	1	1	1	1	1	1	1	1
2	崎山 尚	朝倉 れい子	内 淳太郎	つかさたに 健太郎	1	1	1	1	1	1	1	1
1	高木 けいき	朝倉 れい子	さとう よし子	阿部 たいすけ	1	1	1	1	1	1	1	1
2	山田 清博	朝倉 れい子	内 淳太郎	小金 せいり	1	1	1	1	1	1	1	1
2	平井 明人	朝倉 れい子	内 淳太郎	野澤 せいり	1	1	1	1	1	1	1	1
2	鈴木 博之	朝倉 れい子	内 淳太郎	すずき ともおき	1	1	1	1	1	1	1	1
2	土田 文子	朝倉 れい子	内 淳太郎	たけし ともおき	1	1	1	1	1	1	1	1
2	松本 さんど	朝倉 れい子	内 淳太郎	にしむら ともおき	1	1	1	1	1	1	1	1
2	小島 謙二	朝倉 れい子	内 淳太郎	中川 幸子	1	1	1	1	1	1	1	1
2	伊藤 達也	朝倉 れい子	内 淳太郎	いのち 幸子	1	1	1	1	1	1	1	1
2	はぎうだ まさのぶ	朝倉 れい子	内 淳太郎	みづな 純	1	1	1	1	1	1	1	1
2	上本 光	朝倉 れい子	内 淳太郎	なみ たかね	1	1	1	1	1	1	1	1
2	松本 信治	朝倉 れい子	内 淳太郎	まなみ たかね	1	1	1	1	1	1	1	1
2	お若 平	朝倉 れい子	内 淳太郎	えなみ たかね	1	1	1	1	1	1	1	1
2	長石 昭久	朝倉 れい子	内 淳太郎	英光 健太郎	1	1	1	1	1	1	1	1
2	石安 久	朝倉 れい子	内 淳太郎	つじ 健太郎	1	1	1	1	1	1	1	1
2	伊藤 明	朝倉 れい子	内 淳太郎	つかさたに 健太郎	1	1	1	1	1	1	1	1
2	小松 加佳	朝倉 れい子	内 淳太郎	つかさたに 健太郎	1	1	1	1	1	1	1	1
2	小西 未ゆ	朝倉 れい子	内 淳太郎	つかさたに 健太郎	1	1	1	1	1	1	1	1
2	和泉 武知	朝倉 れい子	内 淳太郎	つかさたに 健太郎	1	1	1	1	1	1	1	1
2	崎山 尚	朝倉 れい子	内 淳太郎	つかさたに 健太郎	1	1	1	1	1	1	1	1
2	高木 けいき	朝倉 れい子	内 淳太郎	阿部 たいすけ	1	1	1	1	1	1	1	1
2	山田 清博	朝倉 れい子	内 淳太郎	小金 せいり	1	1	1	1	1	1	1	1
2	平井 明人	朝倉 れい子	内 淳太郎	野澤 せいり	1	1	1	1	1	1	1	1
2	鈴木 博之	朝倉 れい子	内 淳太郎	すずき ともおき	1	1	1	1	1	1	1	1
2	土田 文子	朝倉 れい子	内 淳太郎	たけし ともおき	1	1	1	1	1	1	1	1
2	松本 さんど	朝倉 れい子	内 淳太郎	にしむら ともおき	1	1	1	1	1	1	1	1
2	小島 謙二	朝倉 れい子	内 淳太郎	中川 幸子	1	1	1	1	1	1	1	1
2	伊藤 達也	朝倉 れい子	内 淳太郎	いのち 幸子	1	1	1	1	1	1	1	1
2	はぎうだ まさのぶ	朝倉 れい子	内 淳太郎	みづな 純	1	1	1	1	1	1	1	1
2	上本 光	朝倉 れい子	内 淳太郎	なみ たかね	1	1	1	1	1	1	1	1
2	松本 信治	朝倉 れい子	内 淳太郎	まなみ たかね	1	1	1	1	1	1	1	1
2	お若 平	朝倉 れい子	内 淳太郎	えなみ たかね	1	1	1	1	1	1	1	1
2	長石 昭久	朝倉 れい子	内 淳太郎	英光 健太郎	1	1	1	1	1	1	1	1
2	石安 久	朝倉 れい子	内 淳太郎	つじ 健太郎	1	1	1	1	1	1	1	1
2	伊藤 明	朝倉 れい子	内 淳太郎	つかさたに 健太郎	1	1	1	1	1	1	1	1
2	小松 加佳	朝倉 れい子	内 淳太郎	つかさたに 健太郎	1	1	1	1	1	1	1	1
2	小西 未ゆ	朝倉 れい子	内 淳太郎	つかさたに 健太郎	1	1	1	1	1	1	1	1
2	和泉 武知	朝倉 れい子	内 淳太郎	つかさたに 健太郎	1	1	1	1	1	1	1	1
2	崎山 尚	朝倉 れい子	内 淳太郎	つかさたに 健太郎	1	1	1	1	1	1	1	1
2	高木 けいき	朝倉 れい子	内 淳太郎	阿部 たいすけ	1	1	1	1	1	1	1	1
2	山田 清博	朝倉 れい子	内 淳太郎	小金 せいり	1	1	1	1	1	1	1	1
2	平井 明人	朝倉 れい子	内 淳太郎	野澤 せいり	1	1	1	1	1	1	1	1
2	鈴木 博之	朝倉 れい子	内 淳太郎	すずき ともおき	1	1	1	1	1	1	1	1
2	土田 文子	朝倉 れい子	内 淳太郎	たけし ともおき	1	1	1	1	1	1	1	1
2	松本 さんど	朝倉 れい子	内 淳太郎	にしむら ともおき	1	1	1	1	1	1	1	1
2	小島 謙二	朝倉 れい子	内 淳太郎	中川 幸子	1	1	1	1	1	1	1	1
2	伊藤 達也	朝倉 れい子	内 淳太郎	いのち 幸子	1	1	1	1	1	1	1	1
2	はぎうだ まさのぶ	朝倉 れい子	内 淳太郎	みづな 純	1	1	1	1	1	1	1	1
2	上本 光	朝倉 れい子	内 淳太郎	なみ たかね	1	1	1	1	1	1	1	1
2	松本 信治	朝倉 れい子	内 淳太郎	まなみ たかね	1	1	1	1	1	1	1	1
2	お若 平	朝倉 れい子	内 淳太郎	えなみ たかね	1	1	1	1	1	1	1	1
2	長石 昭久	朝倉 れい子	内 淳太郎	英光 健太郎	1	1	1	1	1	1	1	1
2	石安 久	朝倉 れい子	内 淳太郎	つじ 健太郎	1	1	1	1	1	1	1	1
2	伊藤 明	朝倉 れい子	内 淳太郎	つかさたに 健太郎	1	1	1	1	1	1	1	1
2	小松 加佳	朝倉 れい子	内 淳太郎	つかさたに 健太郎	1	1	1	1	1	1	1	1
2	小西 未ゆ	朝倉 れい子	内 淳太郎	つかさたに 健太郎	1	1	1	1	1	1	1	1
2	和泉 武知	朝倉 れい子	内 淳太郎	つかさたに 健太郎	1	1	1	1	1	1	1	1
2	崎山 尚	朝倉 れい子	内 淳太郎	つかさたに 健太郎	1	1	1	1	1	1	1	1

(注)「惜敗率」欄に「×」の印が付けられている衆議院名簿登載者は、重複立候補者のうち小選挙区選出議員の選挙で供託物没収点（有効投票総数の1/10以上の得票）に達しなかった者であり、比例代表選出議員の選挙の衆議院名簿に記載されていないものとみなされる者である。



東京都選挙区

政党等名		日本共産党		立憲民主党		政 党 等 名		政 党 等 名		政 党 等 名		政 党 等 名		NHKと裁判しての党	
得票人数		得票人数		得票人数		得票人数		得票人数		得票人数		得票人数		得票人数	
男	女	男	女	男	女	男	女	男	女	男	女	男	女	男	女
名	氏名	名	氏名	名	氏名	名	氏名	名	氏名	名	氏名	名	氏名	名	氏名
1	亮	1	まつばら	1	仁	1	100,000	1	清水	1	0人	1	0人	1	0人
2	宮	2	手塚	1	よ	当	100,000	2	ゆつこママ	0	0人	0	0人	0	0人
3	池	落	塚合	1	貴	当	100,000	3	橋本	0	0人	0	0人	0	0人
4	谷	落	ながつ	1	昭	当	100,000	4	森岡	0	0人	0	0人	0	0人
5	坂	落	山岸	1	は	当	100,000			0	0人	0	0人	0	0人
6	野		菅	1	一	当	100,000			0	0人	0	0人	0	0人
7	真		伊	1	生	当	100,000			0	0人	0	0人	0	0人
	東		藤	1	規	落	95,139			0	0人	0	0人	0	0人
	堤		木	1	し	落	93,743			0	0人	0	0人	0	0人
			江	1	ゆんすけ	落	90,830	1	清	0	0人	0	0人	0	0人
			河	1	万	落	88,132	2	水	0	0人	0	0人	0	0人
			花	1	すけ	落	85,566	3	三	0	0人	0	0人	0	0人
			戸	1	田	落	77,337	4	雄	0	0人	0	0人	0	0人
			野	1	原	落	77,060		二	0	0人	0	0人	0	0人
			尾	1	郁	落	75,805		浩	0	0人	0	0人	0	0人
			村	1	ま	落	74,467		二	0	0人	0	0人	0	0人
			く	1	も	落	71,539		匠	0	0人	0	0人	0	0人
			つ	1	あ	落	68,470			0	0人	0	0人	0	0人
			田	1	き	落	68,008			0	0人	0	0人	0	0人
			幸	21	た	落				0	0人	0	0人	0	0人
			成	22	け	落				0	0人	0	0人	0	0人
			智	23	け	落				0	0人	0	0人	0	0人
			之		太	落				0	0人	0	0人	0	0人
			太		か	落				0	0人	0	0人	0	0人
			か			落				0	0人	0	0人	0	0人

(注) 「借取率」欄に「×」の印が付けられている衆議院名簿記載者は、重複立候補者のうち小選挙区選出議員の選挙で供託物没収点(有効投票総数の1/10以上の得票)に達しなかった者であり、比例代表選出議員の選挙の衆議院名簿に記載されていないものとみなされる者である。

## (7)国民審査開票結果

裁判官氏名	罷免の可否	江戸川区		東京都
		16区	17区	
深山卓也	可	21,886	4,823	774,279
	否	211,050	43,049	5,663,448
岡正晶	可	17,307	3,822	569,502
	否	215,629	44,050	5,868,225
宇賀克也	可	19,105	4,200	599,229
	否	213,831	43,672	5,838,498
堺徹	可	17,263	3,800	561,232
	否	215,673	44,072	5,876,495
林道晴	可	22,086	4,677	775,527
	否	210,850	43,195	5,662,200
岡村和美	可	20,578	4,592	728,006
	否	212,358	43,280	5,709,721
三浦守	可	18,582	4,088	595,448
	否	214,354	43,784	5,842,279
草野耕一	可	18,763	4,129	606,645
	否	214,173	43,743	5,831,082
渡邊恵理子	可	16,858	3,722	548,499
	否	216,078	44,150	5,889,228
安浪亮介	可	16,725	3,666	548,579
	否	216,211	44,206	5,889,148
長嶺安政	可	20,911	4,579	730,263
	否	212,025	43,293	5,707,464

## (8)投票総数及び有効・無効投票数、不足数

選挙区	選挙名	a+d+e 投票者総数	b 有効投票	c 無効投票	a=b+c 投票総数	d 不足票	e 不受理票
16区	小選挙区選出	239,908	229,528	10,373	239,901	6	1
	比例代表選出	239,802	234,963	4,833	239,796	6	0
	国民審査	239,265	232,936	6,043	238,979	286	0
17区	小選挙区選出	49,268	46,780	2,488	49,268	0	0
	比例代表選出	49,258	48,283	971	49,254	4	0
	国民審査	49,164	47,872	1,243	49,115	49	0



## (9) 無効投票の内訳

## ア 小選挙区選出

無効事由	16区	17区
所定の用紙を用いないもの	0	1
候補者でない者又は候補者となることができない者の氏名を記載したもの	267	69
候補者届出政党の届出要件に該当していなかった政党その他の政治団体の届出に係る候補者、除名、離党その他の事由により当該候補者届出政党に所属する者でなくなった旨の届出がされた候補者又は候補者届出政党が一の選挙区において重ねて届け出た候補者の氏名を記載したもの	0	0
2人以上の候補者の氏名を記載したもの	3	0
被選挙権のない候補者の氏名を記載したもの	0	0
候補者の氏名のほか、他事を記載したもの	37	7
候補者の氏名を自書しないもの	0	0
候補者の何人を記載したかを確認し難いもの	68	58
白紙投票	6,974	1,620
単に雑事を記載したもの	2,227	559
単に記号、符号を記載したもの	797	174

## イ 比例代表選出

無効事由	16区	17区
所定の用紙を用いないもの	0	1
衆議院名簿届出政党等以外の政党その他の政治団体の名称又は略称を記載したもの	15	1
衆議院名簿の届出要件に該当していなかった政党その他の政治団体又は一の選挙区において衆議院名簿を重ねて届け出ている政党その他の政治団体の名称又は略称を記載したもの	0	0
衆議院名簿登載者の全員につき、抹消の事由が生じており又は除名、離党その他の事由により当該衆議院名簿届出政党等に所属する者でなくなった旨の届出がされている場合の当該衆議院名簿に係る政党その他の政治団体の名称又は略称を記載したもの	0	0
2人以上の衆議院名簿届出政党等の名称または略称を記載したもの	10	2
衆議院名簿届出政党等の名称及び略称のほか、他事を記載したもの	53	11
衆議院名簿届出政党等の名称又は略称を自書しないもの	0	0
衆議院名簿届出政党のいずれを記載したかを確認し難いもの	58	18
白紙投票	3,475	688
単に雑事を記載したもの	938	197
単に記号、符号を記載したもの	284	53

## ウ 国民審査

種別	無効事由	16区	17区
点字投票 以外の投票	成規の用紙を用いないもの	1	0
	×の記号以外の事項を記載したもの	6,042	1,243
	裁判官1人の場合、×の記号を自ら記載したものでないもの(裁判官2人以上の場合、そのすべてについて記載を無効とされたもの)	0	0
点字投票	成規の用紙を用いないもの	0	0
	審査に付される裁判官の氏名のほか、他事を記載したもの	0	0
	審査に付される裁判官の氏名以外の事項のみを記載したもの	0	0
	審査に付される裁判官の氏名を自書しないもの	0	0
	審査に付される裁判官の何人を記載したかを確認し難いもの	0	0

## (10)開票状況

## ア 小選挙区選出(東京都第16区)

届出番号	候補者氏名	党派名	22時00分	22時30分	23時00分	確定
1	水野もとこ	立憲民主党	3,000	39,000	67,000	68,397
2	中津川ひろさと	日本維新の会	2,000	15,500	38,500	39,290
3	太田彩花	日本共産党	2,000	15,500	26,000	26,819
4	大西英男	自由民主党	3,000	39,000	87,000	88,758
3	田中けん	NHKと裁判してる党 弁護士法72条違反で	1,000	2,000	5,500	6,264

## イ 小選挙区選出(東京都第17区)

届出番号	候補者氏名	党派名	22時00分	22時30分	23時00分	確定
1	いのくち幸子	日本共産党	500	9,500	9,922	9,930
2	新井杉生	日本共産党	500	5,000	6,980	6,986
2	平沢勝栄	自由民主党	3,000	21,000	23,549	23,565
3	円より子	希望の党	500	5,000	6,293	6,299

## ウ 比例代表選出(東京都第16区)

届出番号	名簿届出政党等名称	23時15分	0時15分	確定
1	自由民主党	50,000	71,500	71,700
2	社会民主党	0	2,000	2,407
3	国民民主党	0	7,000	10,316.343
4	日本維新の会	10,000	30,000	31,363
5	日本第一党	0	1,000	1,400
6	れいわ新選組	10,000	10,500	11,487
7	公明党	20,000	36,000	37,638
8	新党やまと	0	500	859
9	日本共産党	10,000	21,000	22,276
10	立憲民主党	20,000	29,500	41,378.656
11	政権交代による コロナ対策強化新党	0	0	30
12	NHKと裁判してる党 弁護士法72条違反で	0	3,500	4,108

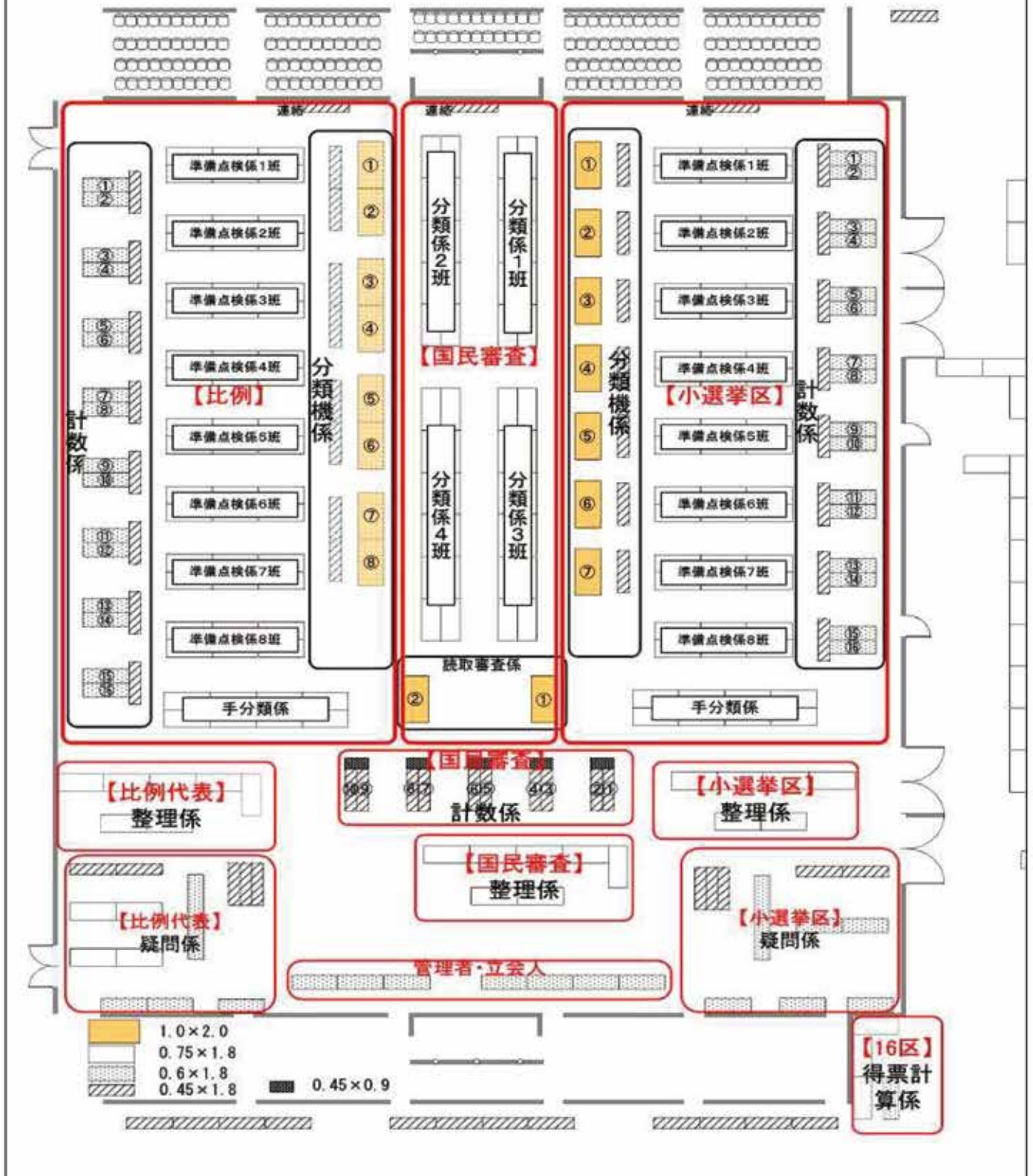
エ 比例代表選出（東京都第17区）

届出番号	名簿届出政党等名称	23時15分	確 定
1	自 由 民 主 党	15,542	15,580
2	社 会 民 主 党	545	548
3	国 民 民 主 党	2,149	2,708.878
4	日 本 維 新 の 会	7,307	7,310
5	日 本 第 一 党	314	315
6	れ い わ 新 選 組	2,329	2,334
7	公 明 党	6,672	6,684
8	新 党 や ま と	138	139
9	日 本 共 産 党	4,685	4,701
10	立 憲 民 主 党	5,731	7,229.121
11	政 権 交 代 に よ る コ ロ ナ 対 策 強 化 新 党	6	6
12	NHK と 裁 判 し て る 党 弁 護 士 法 72 条 違 反 で	725	728

(11)開票作業別所要時間

選挙区	選 挙 名	開披 分類	混入票 確認 再点検	計数	疑問票 無効票 処理	大票束 作成	立会人 回示	得票 計算	終了
16 区	小 選 挙 区 選 出	21:00	21:30	21:40	21:30	21:40	21:55	22:00	}
		}	}	}	}	}	}	}	
	22:30	23:20	23:40	0:25	0:05	0:30	0:40	0:51	
	比 例 代 表 選 出	21:00	21:40	21:55	21:30	22:25	22:45	22:50	}
		}	}	}	}	}	}	}	
	22:40	23:30	23:40	1:00	0:45	1:05	1:15	1:28	
国 民 審 査	21:00	22:00	22:05	21:30	0:10	0:15	0:20	}	
	}	}	}	}	}	}	}		
23:30	0:50	1:10	1:00	1:30	1:55	2:05	2:15		
17 区	小 選 挙 区 選 出	21:00	21:30	21:50	21:30	21:50	21:55	22:00	}
		}	}	}	}	}	}	}	
	22:00	22:40	22:45	23:15	23:00	23:20	23:30	23:40	
	比 例 代 表 選 出	21:00	21:30	21:35	21:30	22:25	22:45	22:50	}
		}	}	}	}	}	}	}	
	22:10	22:50	23:00	23:20	23:05	23:25	23:35	23:45	
国 民 審 査	21:00	21:40	22:00	21:30	22:30	23:00	23:15	}	
	}	}	}	}	}	}	}		
23:00	23:20	23:30	23:55	23:50	0:05	0:15	0:25		

### R3 衆議院議員選挙開票所(16区) 配置図





## 7. 選挙公営等

### (1) 公営ポスター掲示場数

選挙区	投票区数	設置数
小選挙区選出(16区)	48	407
小選挙区選出(17区)	14	111

### (2) 公営ポスター掲示順序

(東京都第16区)

3 太 田 彩 花	2 中 津 川  ひろさと	1 水 野  も と こ	表 示 欄
6	5 田 中 けん	4 大 西 ひ で お	注 意 書
9	8	7	10

(東京都第17区)

3 平 沢 勝 栄	2 新 井 杉 生	1 い の く ち  幸 子	表 示 欄
6	5	4 円 よ り 子	注 意 書
9	8	7	10

(3) 個人演説会場の使用度数

	合 計		施設の使用度数					
	公費負担	候補者負担	学校及び公民館		公会堂		指定施設	
			公費負担	候補者負担	公費負担	候補者負担	公費負担	候補者負担
小選挙区選出(16区)	5	0	3	0	2	0	0	0
小選挙区選出(17区)	0	0	0	0	0	0	0	0

(4) 選挙公報の配布等

ア 配布月日及び世帯数

配 布 月 日                    10月26日(火)～10月29日(金)  
 世 帯 数                        289,031世帯(16区)  
                                      58,695世帯(17区)

イ 補完場所

区の主要施設                    57ヶ所(16区)  
                                      10ヶ所(17区)

## (5) 選挙運動費用の支出制限額(法194条)

選挙区	支出制限額	計 算 式
小選挙区(16区)	26,100,700	19,100,000円(固定額)+15円(人数割額)×466,710(選挙人名簿登録者数)
小選挙区(17区)	26,252,400	19,100,000円(固定額)+15円(人数割額)×476,824(選挙人名簿登録者数)

## (6) 法定得票数(法95条)

選挙区	票 数	計 算 式
小選挙区(16区)	38,254.666	229,528(有効投票数)×1/6
小選挙区(17区)	39,676.000	238,056(有効投票数)×1/6

## (7) 供託物没収点(法93条)

選挙区	票 数	計 算 式
小選挙区(16区)	22,952.800	229,528(有効投票数)×1/10
小選挙区(17区)	23,805.600	238,056(有効投票数)×1/10

## (8) 供 託 金(法92条)

ア. 小選挙区選出 300万円

イ. 比例代表選出 600万円(小選挙区重複立候補者は300万円)

## (9) 違反文書撤去命令件数

		合 計	文書図画 の制限 (143条)	ポスター の制限 (144条)	掲示場所 (145条)	脱法文書 (146条)	政治活動 (201条の11 及び201条の14)
小選挙区	16区	0	0	0	0	0	0
	17区	0	0	0	0	0	0
比例代表	16区	0	0	0	0	0	0
	17区	0	0	0	0	0	0



## 8. 選挙啓発

項目	規模	実施期間	実施内容
啓発ポスター	総数3,600枚	10月21日～ 10月31日	区広報掲示板・区内各施設に掲示 また、推進委員・各産業団体に掲示を依頼
区ホームページ	—	10月12日～ 10月31日	選挙期日等の案内を記載 その他、期日前投票、不在者投票申請書等がダウンロード可能
フェイスブック	—	10月20日～ 10月31日	選挙に関する情報の配信や投票参加の呼びかけ
ツイッター	—	10月20日～ 10月31日	選挙に関する情報の配信や投票参加の呼びかけ
選挙のご案内	各世帯配布	10月19日	投票方法や期日前投票、不在者投票の案内等をまとめた チラシを入場整理券と同封
ポケットティッシュ配布	20,000個	10月22日～ 10月31日	区役所、各区民館、推進委員にて配布 推進委員にて集合住宅、戸別、スーパーマーケットで配布
ファミリーレストラン テーブルステッカー掲示	—	10月19日～ 10月31日	区内すかいらーくグループ(20店舗)において、テーブルに選挙啓発 ステッカーを掲示
防災無線	区内全域	10月31日	10時・13時・15時・18時の4回放送 放送時間現在の投票率をリアルタイムで放送
柱巻きサイン	区役所本庁	10月18日～ 10月31日	区役所本庁舎正面玄関前の柱に広告を掲載 期日前投票の案内や投票日を周知
懸垂幕	6か所	10月18日～ 10月31日	イトーヨーカドー小岩店・イトーヨーカドー葛西店・葛西事務所・ 小岩事務所・東部事務所・タワーホール船堀に提出を行い、 投票日の周知・投票参加を呼びかけ
横断幕	2か所	10月18日～ 10月31日	鹿骨事務所・小松川事務所に掲出を行い、投票日の周知・ 投票参加を呼びかけ
のぼり旗の掲示	各期日前投票所	10月20日～ 10月30日	入口周辺にのぼり旗を掲示し、期日前投票実施の案内や投票参加の 呼びかけ

東京都江戸川区 @edogawa\_city · 2021年10月31日

◆本日、10月31日は衆議院議員選挙の投票日です!◆  
 午後4時現在、江戸川区の投票率は、25.29%です。  
 投票がまだの方は忘れずに投票に行きましょう。投票は午後8時までです。  
 ご自分の入場整理券をお持ちください。ご持参の鉛筆もご利用いただけます。  
 #江戸川区 #衆議院議員選挙 #選挙に行こう

午後4時現在 投票率  
**25.29%**

(区ツイッター掲載内容)

江戸川区 2021年10月30日

明日は衆議院議員選挙です!

令和3年10月31日(日曜日)は衆議院議員選挙です。  
 明日投票できない方は、期日前投票をご利用ください! 期日前投票は本日10月30日午後8時までです。

衆議院議員選挙は、お住まいの地域によって利用できる期日前投票会場が異なります。  
 東京都第16区の方は江戸川区役所で、東京都第17区の方は江戸川区役所・小岩区民館で投票できます。便利な期日前投票を積極的にご利用ください!

投票所内での新型コロナウイルスへの感染防止のための対策に取り組んでいます。  
 各投票所では、ご持参いただいた鉛筆をご利用いただけます。ご協力をお願いいたします!

◆江戸川区選挙ホームページ◆  
<https://www.city.edogawa.tokyo.jp/senkyo/data/shugin>

**衆議院議員選挙**

衆議院議員選挙はお住まいの地域によって利用できる期日前投票会場が異なります!

16区  
 投票所: 江戸川区役所  
 期日前投票: 10月20日(土)～10月30日(土) 午前7時～午後8時まで

17区  
 投票所: 江戸川区役所・小岩区民館  
 期日前投票: 10月20日(土)～10月30日(土) 午前7時～午後8時まで

投票日: 10月31日(日)

投票所内での新型コロナウイルスへの感染防止のための対策に取り組んでいます。各投票所では、ご持参いただいた鉛筆をご利用いただけます。ご協力をお願いいたします!

(区フェイスブック掲載内容)

**衆議院議員選挙** 住みよいまちづくり、  
 “あなたの一票から”

2021年 **10月31日(日)** 午前7時～午後8時まで  
選管が予想される時間帯 午前10時～午後1時

**便利な期日前投票をご利用ください!**

**10月23日(土)～10月30日(土)**  
 すべての期日前投票所にて  
 江戸川区役所 小岩区民館 は10月20日より開始!  
 お住まいによって投票できる場所が異なります

お知らせ

◆選挙に行こう(啓発動画)

入場整理券(封筒)をお送りします	投票できる方・投票の場所	期日前投票のご案内	新型コロナウイルス感染症対策について
体が不自由な方のために	身体に重度の障害がある方が投票する場合(郵便投票)	不在者投票 (不在先での投票・郵便無投に依る投票)	開票の日時・場所
在外選挙入票をお持ちの方	インターネット等を利用する選挙運動	新型コロナウイルス感染症により都合変更・自宅待機されている方	立候補者一覧
投票所マップ	選挙公報	公認推薦人 明るい選挙推進協会	衆議院選挙

お問い合わせ  
 江戸川区選挙管理委員会事務局  
 〒132-8501 東京都江戸川区中央一丁目4番1号  
 電話番号: 03-5662-5553

(特設サイトトップページ)