

『区民交通傷害保険』のお知らせ

申込期間

令和6年5月1日から6月28日まで

※金融機関・WEB専用サイトで受け付けています。

ただし、WEB専用サイトは6月30日(日)まで受け付けます。

※中途加入は、WEB専用サイトで令和6年7月1日(月)から令和7年4月30日(水)まで申込可能です。

申込資格

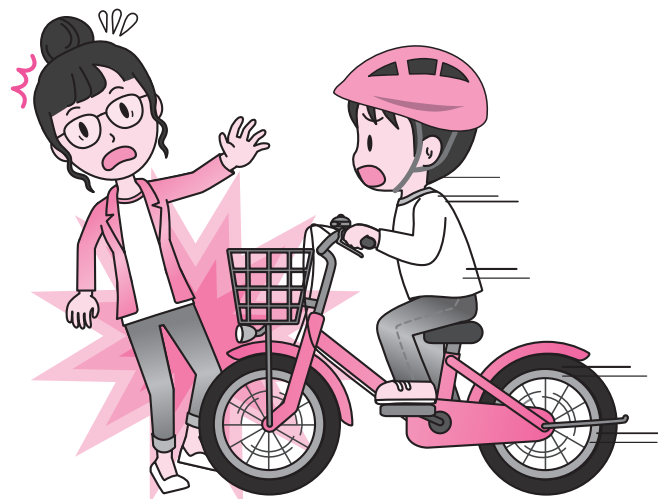
保険開始時点で、江戸川区にご住所のある方および在勤・在学者

WEBでお手続きができます。
お申込をご希望の方は、下記WEB専用
サイトへアクセスし、お申込みください。

<パソコンから>

<https://dantai.sompo-japan.co.jp/lp/edogawaku/index.html>

<スマートフォン・タブレットから>



自転車保険 加入義務化対応

「自転車賠償責任プラン」が
セットされたコース
(XJ・AJ・BJ・CJ)は、
「東京都自転車条例」により
加入が義務化されている
保険に対応して
います。

Q 江戸川区 区民交通傷害保険 検索

令和6年度より保険料が改定されます。

江戸川区内では、令和5年1年間に
1,519名の方が交通事故によって
おケガをされています。

(出典:警視庁の交通統計)

区民交通傷害保険は、車両による交通事故によりケガをされた場合に、入院・通院の治療日数と治療期間に応じた保険金をお支払いする制度です。

自転車賠償責任プランは、XJ・AJ・BJ・CJの各コースへ加入することにより、自転車運転中の加害事故によって法律上の損害賠償責任が発生した場合に、その損害賠償金や費用を補償する制度です。

被害事故補償は、犯罪被害やひき逃げによる事故で、死亡や重度の所定の後遺障害を被ったときに、逸失利益や精神的損害等の実際の損害額を保険金額を限度に補償する制度です。

※詳しい内容は、区内金融機関・ゆうちょ銀行・郵便局窓口にあるリーフレットをご覧ください。

■保険期間:令和6年7月1日(午前0時)から令和7年6月30日(午後12時)まで1年間

※ただし中途加入は、お申込みの翌月1日(午前0時)から令和7年6月30日(午後12時)まで

●7つのコースから1つのコースをお選びください。

コース	補償内容	(参考)年額保険料	最高保険金額
XJ	区民交通傷害Xコース +自転車賠償責任プラン	1,500円	35万円(交通傷害)+1億円(自転車賠償)
AJ	区民交通傷害Aコース +自転車賠償責任プラン	2,200円	150万円(交通傷害)+1億円(自転車賠償)
BJ	区民交通傷害Bコース +自転車賠償責任プラン	3,000円	350万円(交通傷害)+1億円(自転車賠償)
CJ	区民交通傷害Cコース +自転車賠償責任プラン	4,300円	600万円(交通傷害)+1億円(自転車賠償)
A	区民交通傷害Aコース	1,200円	150万円(交通傷害)
B	区民交通傷害Bコース	2,000円	350万円(交通傷害)
C	区民交通傷害Cコース	3,300円	600万円(交通傷害)

※中途加入は、保険開始日により保険料が異なります。専用サイトに表示される保険料をご確認ください。

※全コースに被害事故補償(最高保険金額600万円)を自動セットします。

このご案内は概要です。詳細につきましては、お問い合わせ先または区ホームページまでご照会ください。

お問い合わせ先 江戸川区 土木部施設管理課 交通安全推進係 TEL **03-5662-1998**
〒132-8501 江戸川区中央1-4-1 北棟3階 平日 午前9時から午後5時まで

<引受保険会社> 損害保険ジャパン株式会社 公務文教営業部 東京公務課 TEL **03-3349-9666**
〒160-8338 新宿区西新宿1-26-1 平日 午前9時から午後5時まで