



# えどがわ

- 2 面 ご利用ください! 休日臨時窓口  
区の組織の一部が変わります
- 3 面 4月2日~8日は「発達障害啓  
発週間」です  
あなたの就職を応援します!
- 5 面 知ってください、ヘルプカード!
- 8 面 古着・古布リサイクル  
青少年の翼派遣団員募集

発行/江戸川区 編集/広報課 〒132-8501 江戸川区中央1-4-1 ☎3652-1151(代表) ☎3652-1109 http://www.city.edogawa.tokyo.jp/

## 安心生活応援ネットワークで

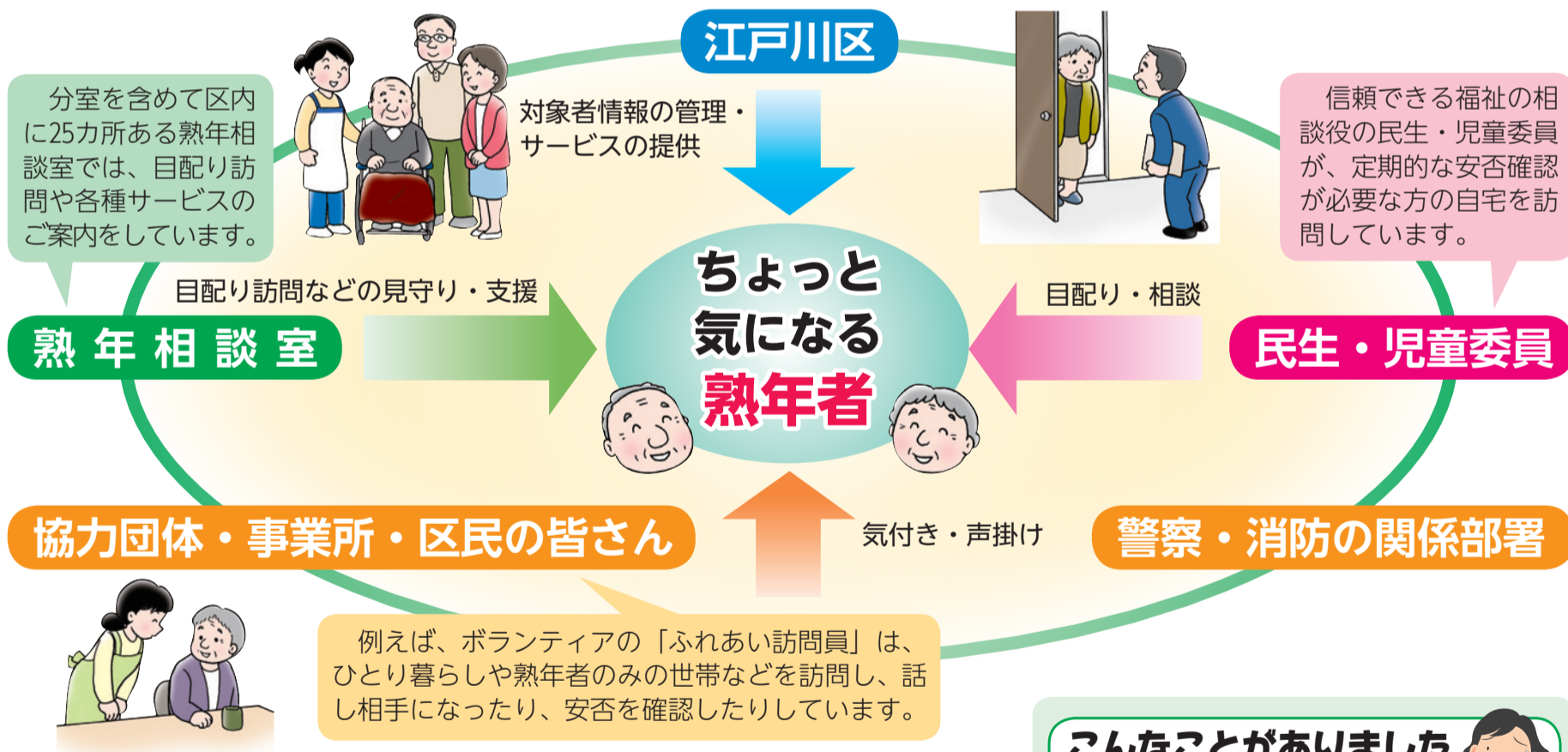
## 地域で暮らす 熟年者を 守ります



安心生活応援ネットワークは、熟年相談室、民生・児童委員、区の連携により、協力団体・事業所、区民の方からの通報に迅速に対応するシステムです。

地域が連携することで、熟年者の皆さんが住み慣れた自宅や地域で、安心・安全に暮らせるように支援しています。

問孝行係 ☎5662-0314



例えば、ボランティアの「ふれあい訪問員」は、ひとり暮らしや熟年者のみの世帯などを訪問し、話し相手になったり、安否を確認したりしています。

### こんなことがありました

- 目配り訪問の対象の方と連絡が取れないため、民生・児童委員、熟年相談室・区の職員が自宅を訪問しました。すると、その方は自宅内のガレージに倒れていました。すぐに救急車を手配し、一命を取り留めることができました。
- 配達した弁当がそのまま残っていると、配食サービス業者から区に連絡がありました。介護事業者が本人宅に電話をしたところ、無事が確認できました。弁当の取り忘れでした。

### 万一倒れても…「マモルくん」が助けます!

#### —— 民間緊急通報システム ——

病気・火災などの緊急時や、一定時間室内の移動がないなどの異常を感知した場合は、救急訓練を受けている警備員が駆け付け、安否確認や救助活動を行います。区では、「マモルくん」の普及を進めています。

■65歳以上の方(家族と同居している方も可)

■月額2440円

※状況により減額制度があります。

問孝行係 ☎5662-0314













