



えどがわ

- 2 面 区立中学校学校公開・説明会
東京都シルバーパスの更新手続きが始まります
- 3 面 特別養護老人ホーム「江戸川さくらの杜」の開設
- 4・5 面 震災特集 自助・共助で取り組む減災
- 8 面 穂高荘・塩沢江戸川荘へ行こう！

発行/江戸川区 編集/広報課 〒132-8501 江戸川区中央1-4-1 ☎3652-1151(代表) ☎3652-1109 http://www.city.edogawa.tokyo.jp/

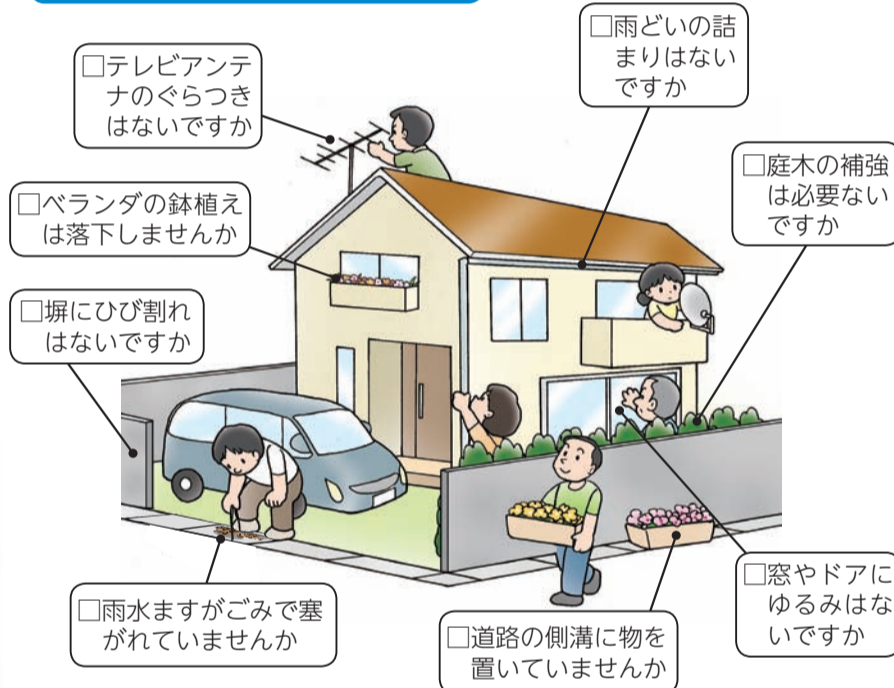
台風や集中豪雨に 備えましょう

近年、大型台風や局地的集中豪雨(通称:ゲリラ豪雨)などの大雨により、床下浸水や道路冠水などの水害が多発しています。日頃の備えと正確な情報収集で、大雨による被害を最小限に抑えましょう。

☎防災危機管理課計画係 ☎5662-1992

日頃の備えが大切です

家の周りを点検しましょう



雨水ますや地下施設の点検にご協力を!!

日頃から、近隣の皆さんで自宅周辺の雨水ますの点検や清掃をしておきましょう。また、地下・半地下の場所は、排水設備を整えるなど、雨水流入を防ぐ対策を行きましょう。

土のうステーション

区では、「土のうステーション」を区内24カ所に設置しています。詳しくは、区ホームページまたはパンフレット(各事務所で配布)をご覧ください。

☎保全課事業調整係 ☎5662-1930



事前準備で安全・安心



昨年8月の大雨で浸水した、京都府宇治市内の様子

宇治市提供

大雨が降ったら

まずは正確な情報を収集

● テレビ、ラジオ、インターネットなどで、最新の気象情報をチェックして早めの対策をしましょう。

外出は極力避ける

● なるべく外出は避けましょう。やむを得ず外出する場合は、川やマンホールのそばに近寄らないようにしましょう。

自動車の運転は注意!

● 豪雨時は、数メートル先が見えにくくなることもあります。スピードを落とし、車間距離を十分確保しましょう。

落雷に気を付けて

● 屋外で雷に遭った場合は、建物や車の中に避難しましょう。また、大きな木には近づかないようにしましょう。



「えどがわマップ」で推定雨量情報が閲覧できます

8月から、区ホームページの電子地図サービス「えどがわマップ」で、推定雨量情報が閲覧できるようになりました。従来のレーダーに比べ、高精度・高解像度で観測できます。

☎土木部計画調整課計画係 ☎5662-8389



警報の発表基準をはるかに超える豪雨などが予想される場合は、特別警報を発表します(気象庁)

気象庁は、8月30日頃から、重大な災害の起こる恐れが著しい場合に、特別警報を発表します。

特別警報が発表されたら、近隣の区立小・中学校などの避難所へ避難するか、外出することが危険な場合は、家の中で安全な場所にとどまるなど、身を守ることを最優先に考えて行動しましょう。また、いざという時に備えて、避難所の場所や家族間の連絡方法などを、あらかじめ確認しておきましょう。

☎気象庁東京管区気象台 ☎3212-2949

区立中学校 学校公開・説明会

◎26年度に入学する新1年生への学校選択制の希望調査は、10月に行います。
◎公開内容や時間など、詳しくは各学校へお問い合わせください。

来年度、中学校へ進学する6年生と保護者や地域の方に、各校の様子を知っていただくため、区立の全中学校で学校公開・説明会を行います。

問 学事係 ☎5662-1624

中学校名	公開日	説明会	学区外入学受け入れ数※1
小松川第一	9月4日(日)～7日(日)	9月7日(日)	10
小松川第二	9月5日(日)～7日(日)	9月7日(日)	30
小松川第二 夜間学級	9月28日(日)、11月5日(日)～9日(日)、12月14日(日)	10月27日(日) ※2	
小松川第三	9月5日(日)～7日(日)	9月7日(日)	10
松江第一	8月31日(日)、9月2日(日)～5日(日)	8月31日(日)	10
松江第二	9月9日(日)～14日(日)	9月14日(日)	30
松江第三	9月4日(日)～7日(日)	9月7日(日)	30
松江第四	9月7日(日)	9月7日(日)	10
松江第五	8月27日(日)～31日(日)、9月30日(日)～10月4日(日)	8月31日(日)	30
松江第六	8月29日(日)～31日(日)、9月2日(日)・3日(日)	8月31日(日)	10
二之江	9月4日(日)～7日(日)	9月7日(日)	-
葛西	9月9日(日)～14日(日)	9月14日(日)	10
葛西第二	9月2日(日)～7日(日)	9月7日(日)	10
葛西第三	8月31日(日)	8月31日(日)	10
南葛西	9月2日(日)～7日(日)	9月7日(日)	30
南葛西第二	9月14日(日)	9月14日(日)	30
西葛西	9月3日(日)～7日(日)	9月7日(日)	10
東葛西	9月14日(日)・17日(日)～20日(日)	9月14日(日)	-
清新第一	9月5日(日)～7日(日)	9月7日(日)	10
清新第二	9月9日(日)～14日(日)	9月14日(日)	30

中学校名	公開日	説明会	学区外入学受け入れ数※1
瑞江	9月14日(日)	9月14日(日)	10
瑞江第二	9月3日(日)～7日(日)	9月7日(日)	30
瑞江第三	9月14日(日)・17日(日)～20日(日)	9月14日(日)	10
春江	9月6日(日)・7日(日)	9月7日(日)	-
鹿本	9月6日(日)・7日(日)	9月7日(日)	30
鹿骨	9月11日(日)～14日(日)	9月14日(日)	30
篠崎	9月7日(日)	9月7日(日)	-
篠崎第二	9月3日(日)～7日(日)	9月7日(日)	10
小岩第一	9月10日(日)～14日(日)	9月14日(日)	30
小岩第二	9月4日(日)～7日(日)・9日(日)・10日(日)	9月7日(日)	10
小岩第三	9月3日(日)～7日(日)	9月7日(日)	30
小岩第四	9月2日(日)～7日(日)	9月7日(日)	30
小岩第五	9月9日(日)～14日(日)	9月14日(日)	30
上一色	9月12日(日)～14日(日)・18日(日)	9月14日(日)	30

※1 26年度に入学の中学校選択制における通学区外からの受け入れ可能数です。30⇒30人程度/10⇒10人程度/→⇒受け入れなし
◎通学区外からの受け入れ可能数は確定値ではありません。
◎受け入れ数は、さまざまな事情により増減するため、受け入れができない場合があります。
※2 東京都の夜間学級設置中学校の合同説明会を実施します。会場は足立第四中(足立区梅島1-2-33)です。

東京都シルバーパスの更新手続きが始まります

対象の方には8月24日(日)以降に、シルバーパスの更新に必要な書類などを郵送します。更新をする方は、下表の窓口で手続きが必要です。
問 東京バス協会シルバーパス専用 ☎5308-6950

■ 都内在住の70歳以上で、既にシルバーパスをお持ちの方

■ ①25年度住民税が非課税の方⇒1000円/②25年度住民税が課税で、24年中の所得金額が125万円を超える方⇒2万5100円/③17年度住民税が非課税で、24年度に経過措置として1000円でパスの交付を受けた方⇒1000円/④24年中の所得金額が125万円以下の方⇒1000円

※③④は25年度の経過措置です。

■ シルバーパス更新申込書/住所・氏名・生年月日が確認できるもの(保険証など)/現在使用中のシルバーパス/上記費用

※①の方は、住民税が非課税であることを確認できる書類(25年度介護保険料納入(決定)通知書<所得段階区分が第1～4、特例第3・第4のいずれか>、25年度住民税非課税証明書など)を持参してください。

※④の方は、25年度介護保険料納入(決定)通知書<所得段階区分が第5>または25年度住民税課税証明書を持参してください。

◎介護保険料納入(決定)通知書は再交付できません。

■ 更新窓口 ※受付時間は、いずれも10時～15時30分です。

会場	受付期間(9月)
東 部 区 民 館	2日(日)～4日(日)・24日(日)～27日(日)
グ リ ー ン パ レ ス	2日(日)～6日(日)・17日(日)～19日(日)
小 岩 区 民 館	4日(日)～6日(日)・17日(日)・18日(日)・26日(日)・27日(日)・30日(日)
平井コミュニティ会館	5日(日)・6日(日)・9日(日)・26日(日)・27日(日)・30日(日)
南小岩コミュニティ会館	9日(日)～11日(日)
東部フレンドホール	9日(日)・10日(日)・17日(日)・18日(日)
タワーホール船堀	9日(日)～13日(日)・24日(日)～27日(日)・30日(日)
葛西区民館	10日(日)～12日(日)・20日(日)・24日(日)・25日(日)
篠崎コミュニティホール	11日(日)～13日(日)・20日(日)・24日(日)・25日(日)
西小岩コミュニティ会館	12日(日)・19日(日)
南葛西会館	17日(日)～19日(日)



えどがわボランティアセンターの講座

災害時ボランティア養成講座(初級)

■ 日 内 下表のとおり(全7回)

■ 場 グリーンパレス集会室404または405

■ 人 18歳以上の方20人(申込順)

■ 申 8月21日(日)9時から電話で

日 時(9月)	時 間	主 な 内 容
3日(日)	18時30分～20時30分	江戸川区の危機管理想定とインフラ被害想定
5日(日)		生き残るための行動、グループワーク
7日(日)	10時～15時	まちに潜む危険の探知
10日(日)		災害時の病気と健康、応急手当て
12日(日)	18時30分～20時30分	災害時ボランティアとは
17日(日)		被災地域の住民として、地域を守ることは
19日(日)		全体のまとめ、発表

初心者のための音訳講座

視覚に障害のある方のために、デジタル録音や対面朗読の技術を基本から学びます。

■ 日 9月19日～11月21日の毎週(日)10時～12時(全10回)

■ 場 グリーンパレス集会室405、中央図書館

■ 人 18歳以上の方25人(申込順)

■ 料 630円(教材費)

■ 申 8月21日(日)9時から電話で、9月4日(日)までに参加費を持参

■ 問・申込先

えどがわボランティアセンター(グリーンパレス1階)

☎5662-7671



10月から廃棄物の処理手数料を改定

現行の廃棄物処理手数料と実際の処理費用との間に差が生じているため、10月1日(日)から、現在1kgあたり32.5円の手数料を36.5円に改定します。これに伴い、「事業系有料ごみ処理券」と「粗大ごみ処理手数料」も次のとおり改定します。

※新しい事業系有料ごみ処理券は10月1日から販売します。なお、現行のごみ処理券は10月31日(日)まで使用できます。

● 事業系有料ごみ処理券 [改定後]

● 粗大ごみ処理手数料 [改定後]

券 種	料 金	主 な 品 目	収 集	持 込 込 込
10ℓ券(1セット10枚)	690円	布団、掃除機など	300円	無料
20ℓ券(1セット10枚)	1380円	自転車、ファンヒーターなど	700円	300円
45ℓ券(1セット10枚)	3100円	学習机、ベッドマットなど	1000円	700円
70ℓ券(1セット5枚)	2415円	ステレオ(ミニコンポ除く)など	1800円	1000円
		両袖機など	2500円	1800円

問 清掃事業係 ☎5662-8434

江戸川農産物直売会

小松菜をはじめ季節の区内産新鮮野菜や鉢花などを直売します。日 8月22日(日)9時～12時 場 直 JA東京スマイル新葛西支店(北葛西4-25-24) 問 農産係 ☎5662-0539

郷土資料室「むかしの民具体験」

民具「踏み車」の歴史や利用方法などを学び、実際に踏み車を回してみます。

日 8月24日 13時～15時30分
 ※雨天時は8月25日 日に順延。

場 郷土資料室(グリーンパレス3階) ほか

人 小学4年生以上の方20人(申込順)

持 水着など濡れてもよい服

申 8月21日 9時から電話で、文化財係 ☎5662-7176

えどがわエコセンターの催し

①健康ジュース飲み比べ試飲会
 江戸川区産の小松菜や緑のカーテンで育てたゴーヤで作ったジュースを試飲します。

日 8月31日 11時から・13時から

場 タワーホール船堀3階 えどがわエコセンター 多目的ルーム

人 各10人(申込順) ¥100円

②第2回おきがる環境講座
 「Edogawaごみダイエットに挑戦」

日 9月7日 13時30分～15時30分

場 タワーホール船堀307会議室

内 区のごみ減量の現状と3Rの取り組み

人 30人(申込順) ¥500円

※おきがる環境講座(全11回)は、3講座まで500円で受講できます。

《申 ①8月21日 10時から電話で、②電話またはファクシミリ(6面記入例参照)で受け付け中、えどがわエコセンター ☎5659-1651・☎5659-1677

荒川源流エコツアー

荒川源流域・原生林の見学や、薪集めのボランティアに参加し、自然保全を学びます。

日 9月7日 田・8日 日(1泊2日)

場 埼玉県秩父市大滝

※西武秩父線芦ヶ久保駅に9時40分集合(交通費は自己負担)。

人 40人(申込順)

¥1万1000円(中学生以下9000円)

主申 8月21日 12時からファクシミリまたは電子メール(いずれも6面記入例参照)で、荒川クリーンエイド・フォーラム ☎3654-7240・☎3654-7256・✉renraku@cleanaid.jp

子ども未来館の教室「チャレンジしよう! 稲刈り体験」

日 9月7日 9時～12時

※子ども未来館集合(貸し切りバスで移動)。

内 「みんなの田んぼ」(葛西)での稲刈り体験

※稲刈りはお子さんのみ。

◎雨天時は、一之江名主屋敷見学(保護者は入館料100円がかかります)。

人 小学3～6年生のお子さんと保護者20組(抽選)

師 葛西さざなみ会・篠原昌芳

持 着替え、タオル、飲み物、筆記用具 ほか

申 8月30日 まで往復ハガキ(6面記入例参照・保護者氏名も記入)で郵送(必着)またはファクシミリで、〒133-0061 篠崎町3-12-10 子ども未来館 ☎5243-4011・☎5243-6811

しっかり歩きで脳ハツラツ! 「今から始める認知症予防(全4回)」

対象は区内在住の65歳以上で、次の①～③全てに該当する方15人(抽選)です。①介護認定を受けていない/②医師から運動を止められていない/③全日程に参加できる

日 9月26日 日、10月18日 日、26年1月21日 日

内 講義/10月2日 日 体験ウォーキング(立花大正民家園で七福神巡りの約3km)

時 13時30分～15時30分

場 ウエル江戸川(平井7-13-32)

申 8月21日 9時～18時に電話で、第二ウエル江戸川 ☎5858-2352=日を除く



生活習慣病予防のための運動相談

「コレステロール値や血圧が高い」「体重を落としたい」などについて、理学療法士・作業療法士が個別の相談に応じます。

人 各4人程度(申込順)

場申 8月21日 9時から各会場に電話で

日時(9月)	会場(健康サポートセンター)
2日 日 14時～16時	葛西 ☎3688-0154
5日 日 9時～11時	清新町 ☎3878-1221
9日 日 9時～11時	鹿骨 ☎3678-8711
9日 日 14時～16時	小岩 ☎3658-3171
12日 日 9時～11時	中央 ☎5661-2467
13日 日 14時～16時	小松川 ☎3683-5531

ふれあい農園での収穫体験

農家の方が作ったさつまいもを、皆さんで収穫しませんか。

収穫日 9月14日 日

収穫場所 鹿重農園(鹿骨3-10)

※車での来園は不可。

人 85世帯(抽選)

※在勤・在学は不可。

¥5株1000円

申 往復ハガキ(6面記入例参照)で8月27日 日 まで郵送(消印有効)、〒132-8501(住所不要)産業振興課農産係 ☎5662-0539

※申し込みは1世帯1枚。抽選結果は、申込者全員に送付します。

視覚障害者向け講演会

直接会場へお越しください。

日 9月9日 14時～15時30分

場 グリーンパレス5階常盤

内 区の防災対策

人 視覚障害者と家族60人(先着順)

師 江戸川区危機管理室防災危機管理課長

問 障害者福祉課計画係 ☎5662-0044

自然動物園「動物フォトコンテスト」

自然動物園の動物を撮影した写真コンテストを開催します。

募集期間 10月1日 日～31日 日

◎応募方法などは、募集要項(自然動物園で配布)、区ホームページをご覧ください。

問 行船公園サービスセンター ☎3680-0777

特別養護老人ホーム「江戸川さくらの杜」の開設

26年1月に、区内で16番目となる特別養護老人ホーム「江戸川さくらの杜」が開設予定です。

所在地 東小松川1-5

定員 120人

入所申し込み相談 9月2日 日 から電話で、江戸川さくらの杜(東篠崎1-11-1 東京さくら病院内) ☎5664-1706=日～日 の9時～17時(祝を除く)

問 介護保険課事業者調整係 ☎5662-0032



ありがとうございました 寄付

〈社会福祉事業に〉

- ♥江戸川個人タクシー事業協同組合7万円=組合員からの募金
- ♥金子光江1万円(2回分)=福祉の一助に
- ♥江戸川仕出し弁当組合10万円=同上
- ♥小岩仕出し弁当組合10万円=同上
- ♥匿名5000円=同上
- ♥匿名1万円=同上
- ♥匿名3万円=同上
- ♥匿名10万円=同上
- ♥匿名1万円=同上
- ♥加瀬幸1万円=同上
- ♥耕田英夫500万円=同上
- ♥江戸川5丁目11番一同9000円=同上
- ♥下小岩縁日まつり実行委員会3万円=同上
- ♥東栄経友会葛西支部5万2650円=同上
- ♥東横イン東西線西葛西2340円=地元貢献として

- ♥東京江戸川ライオンズクラブ10万円=チャーターナイト49周年記念アクティビティとして
- ♥江戸川バレー交流会5万円=2013江戸川バレーフェスティバルチケット売り上げの一部
- ♥下鎌田少年野球連盟5万円=廃品回収の収益
- ♥江戸川イーグルス1万円=グラウンドゴルフホールインワン基金の一部
- ♥くすのき五葉会2万円=誕生会の会費の一部
- ♥小岩交通安全協会中央支部2万5162円=交通遺児支援のため
- ♥葛西くすのきカルチャーセンター8704円=善意の箱に寄せられた浄財
- ♥小松川第一地区民生・児童委員協議会5万円=一円玉募金
- ♥松江第一地区民生・児童委員協議会8699円=同上
- ♥第34回上一色コミュニティセンター

- ♥まつり実行委員会1万500円=まつり収益の一部
- ♥小島町親睦ゴルフ会2万6601円=会の解散に伴う余剰金
- ♥長生館治療院30万円=区と患者様への感謝
- ♥平成24年度東小松川おひさま保育園卒園対策委員885円=謝恩会費の一部
- ♥コーラスさざんか5114円=グループ解散整理残金
- ♥匿名10万円=亡母が江戸川区から援助をいただいたお礼
- ♥真言宗豊山派東四仏青16万7714円=募金として集めたものを役立てていただくため
- ♥伊藤治子100万円=明日に希望を
- ♥江戸川区民謡舞踊連盟7万1277円=チャリティー募金寄贈
- ♥第78回(株)伊勢崎組チャリティーゴルフ会8万3000円=チャリティーゴルフ寄金
- ♥(株)生田電機設備商会5万円=福祉の

- ために
- ♥江戸川カラオケサークル4万6332円=カラオケ発表会チャリティー募金
- ♥くつろぎの家まつり出店団体一同1万5000円=模擬店売り上げの一部
- ♥江戸川一・二丁目リサイクルの会1万6095円=アルミ缶回収の収益
- ♥六親ゴルフ会3万3500円=ゴルフコンペチャリティー募金
- ♥故・今井貞子7715万1871円=遺産の一部
- ♥カラオケ・カサブランカの会4万8086円=第19回歌の祭典チャリティー募金
- 〈文化振興事業に〉
- ♥匿名35万2000円=ボランティア活動金
- ♥匿名78万円=78歳の誕生日を元気で迎えられたことに感謝して敬称略・順不同。有効に使わせていただきます。
- ▷秘書課 ☎3652-1151 内線2021
- ▷区社会福祉協議会 ☎5662-5557

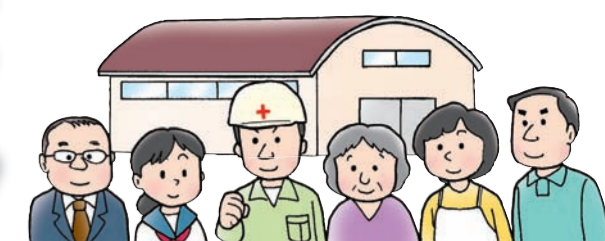
第4回さくらの家まつり

日 9月8日 10時～14時(雨天実施) 内 式典(11時)、太鼓演奏、ダンスステージ、作品展示・販売、模擬店、バザー ほか 場 問 直 さくらの家 ☎5836-2033

印のあるものは直接会場へ(申印のあるものは要申し込み) 印のないものは無料 同記事内の共通事項 印のあるものは主に子ども・親子が対象、または内容が子育てに関するもの

震災特集

自助・共助で取り組む減災



大規模な災害発生時、特に発災直後から72時間の混乱期には、自らが生き残るために必要なことを、自分たちで行っていく必要があります。

そして、自分たちで守った命をつなぐために、避難所では、地域の皆さんが協力し合って避難所運営を行っていくことが重要となります。

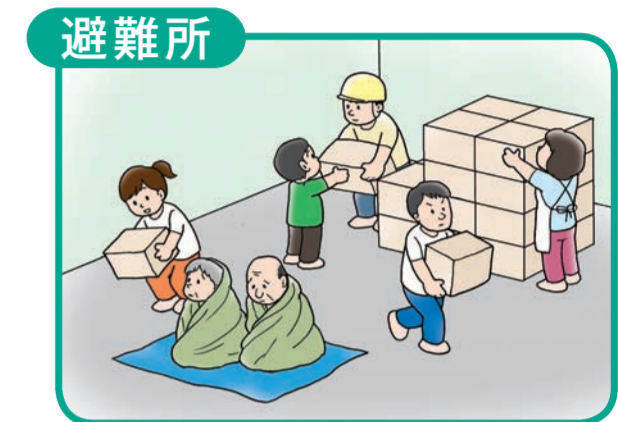
皆さんも家庭での備えに加え、地域ぐるみでの災害対策を考えましょう。

防災危機管理課計画係 ☎5662-1992



北小岩地区の避難所運営訓練の様子

地震災害での混乱期のイメージ



自分で守ろう (自助)

災害が発生したときは、まず、自分の身を守ることが最も重要です。災害に備え、自宅の安全対策をしておくとともに、身の安全を確保し、生き延びていくために、水や食料などの備えも必要です。

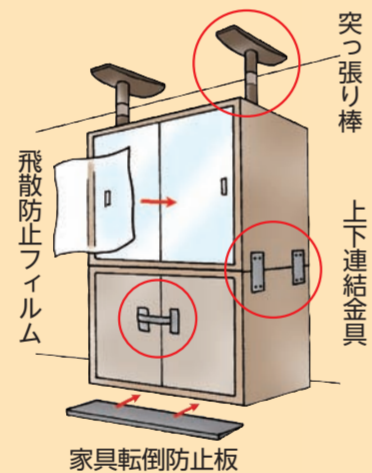
自宅などの耐震性・耐火性を確保

耐震性を確保することは、死傷者を減らすだけでなく、その後の円滑な避難や救助活動にも有効です。

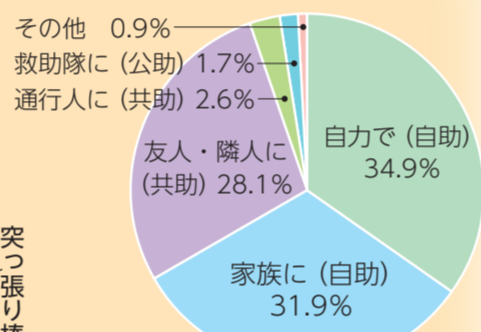


家具類の転倒・落下・移動防止

家具やテレビなどは転倒防止金具などで固定しましょう。特に、就寝中の地震発生に備え、寝室の家具は優先的に固定しましょう。

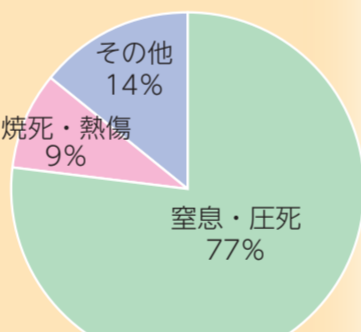


生き埋めや倒壊した家屋に閉じ込められた際の救助方法



(社)日本火災学会「兵庫県南部地震における火災に関する調査報告書」より

阪神・淡路大震災の死亡原因



「阪神・淡路大震災調査報告 総集編」(阪神・淡路大震災調査報告編集委員会、2000年)、厚生省大臣官房統計情報部「人口動態統計からみた阪神・淡路大震災による死亡の状況」(1995.12)より

備蓄で大事なものは中身

一人3日分を目安とした飲料水や食料などを備蓄しましょう。離乳食や生理用品、ペットのケージなど、家族構成に合わせたものを用意しておくことも重要です。



防災行政無線による情報発信

災害時には、防災行政無線から正確な情報をいち早く伝えます。放送内容は、☎3652-1284で確認できます。また、区ホームページでもお知らせします。



防災ホームページをリニューアルしました

防災に関するホームページがリニューアルされ、区民の皆さんが使いやすく、知りたい内容を探しやすくなりました。今後も常に新しい情報をお届けできるよう、より一層の充実を図りますので、ぜひ、ご活用ください。



ホームページ URL

http://www.city.edogawa.tokyo.jp/bousai/index.html

みんなで守ろう (共助)

避難所に関する考え方 避難者による「自主運営」が基本

大規模な災害が発生した後、区災害対策本部の指示により、区立小・中学校(106校)を避難所として開設します。避難所では、避難者が中心となった避難所運営組織を立ち上げ、自主運営を行うことが基本となります。

また、各避難所は、避難所周辺の自宅や公園への避難者を含む被災者の支援拠点として位置付け、救援物資の供給や災害に関する情報提供などを行います。



東日本大震災で大きな被害を受けた気仙沼市の避難所の様子(23年5月)

避難所とは…

「避難を必要とする方」を受け入れる施設

避難を必要とする方は…

- ◇住居が被害を受け、居住の場を失った方
- ◇ライフラインの被害により、日常生活が困難な方
- ◇避難勧告などにより、緊急避難の必要がある方 ほか

避難者を「一時的」に受け入れる施設

避難所として使用する施設は、本来は別の用途があります。避難者の受け入れは一時的なものであり、「自宅へ戻ることができる方」や「仮設住宅などへ入居が決まった方」には退所を促し、施設本来の用途の回復を目指します。

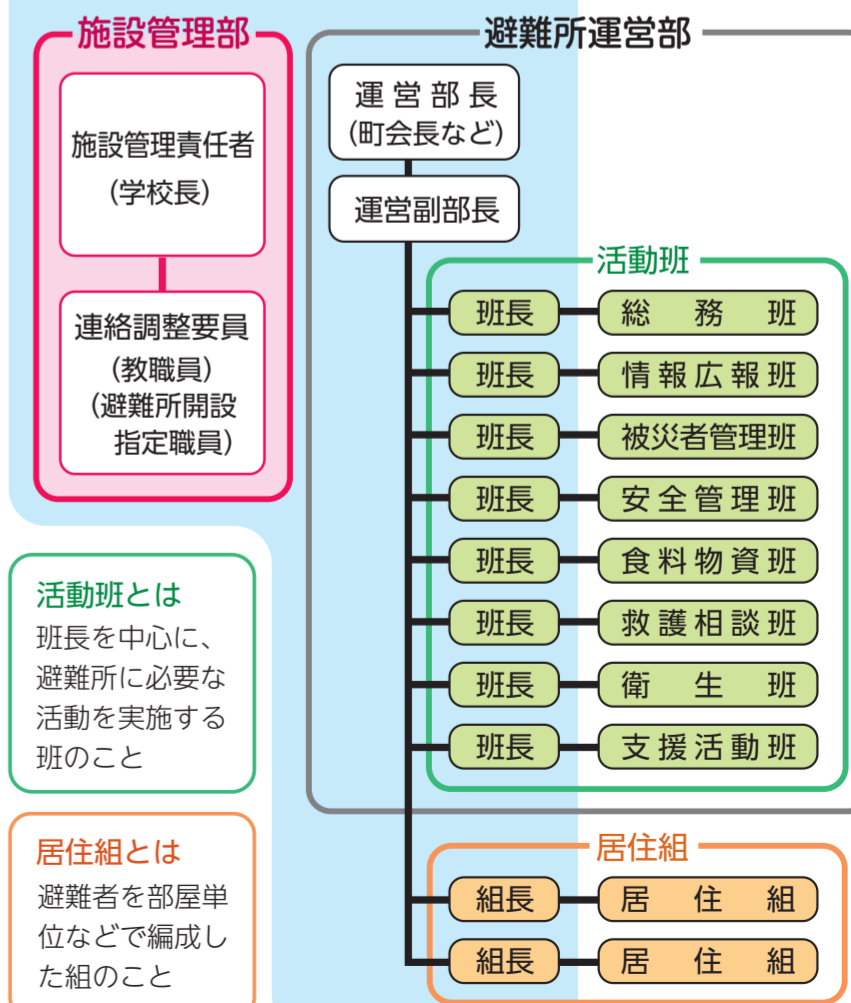
「必要最低限の生活」を支援する施設

避難所での支援には限界があるため、避難者の「必要最低限の生活」のために、必要なことから優先して対応します。また、できる限り普段の生活との落差を少なくするための「配慮」を行います。◇プライバシーへの配慮 ◇熟年者、障害者、女性などへの配慮

避難所運営協議会 組織図

避難所を円滑に運営していくため、平常時から学校、区民、区職員で「避難所運営協議会」を設置・運営します。協議会では、訓練などを通じて相互の連携や施設およびそれぞれの役割の確認を行い、災害時に備えていきます。

避難所運営会議(代表者会議)



「地域防災計画」を閲覧・購入できます

防災危機管理課(区役所5階1番)、各事務所・図書館で閲覧できます。また、防災危機管理課で本冊・資料編を1セット2000円、概要版を1冊400円で販売しています。



情報たからばこ

申し込み記入例

- ①催し名・コース(希望日・時間)
- ②郵便番号・住所
- ③氏名(フリガナ)
- ④年齢(学年)
- ⑤連絡先(電話・FAX番号など)



※往復ハガキの場合は、返信用にも住所・氏名を記入。
 ●原則①～⑤を全て記入
 ●区内在勤・在学の場合は⑥勤務先・学校名を記入
 ●記事内に指定がある場合は⑦そのほか記載事項を記入
 ●原則1人1枚(重複申し込みは無効)
 ※対象者は原則、区内在住・在勤・在学の方です。

スポーツ

地域スポーツ講座

ドッジビー 日場 9月1日 8日 回⇒春江小学校体育館、9月21日 10時～12時 区内在住の小学生 ¥1回50円

グラウンドゴルフ 日 9月22日 10時～12時 場 荒川河川敷多目的広場 ¥100円(小学生50円) ◎9月8日 9時～12時(雨天時は22日順延)に大会を開催します。参加する場合は、8月31日までに電話で申し込み、成田 ☎090-1425-1642

《持》運動着、室内用運動靴(ドッジビーの方) 《問》スポーツ係 ☎5662-1636

小松川地区中高年スポーツ教室「ウォーキング&ストレッチ」

日 9月1日 14日 9時30分～11時30分 場 小松川さくらホール 40歳以上の方 ¥1回10円 持 運動着、飲み物 問 スポーツ係 ☎5662-1636

グリーンパレスの教室「はじめてのヨガ(Ⅱ期)」

日 9月19日～12月5日の毎週 10時～11時30分(10月17日・24日を除く全10回) 場 2階Gスタジオ 18歳以上の方20人(抽選) ¥5000円 問 往

復ハガキ(記入例参照)で8月30日までに郵送(必着)、〒132-0031 松島1-38-1 グリーンパレス ☎5662-7687

第23回すこやか武道体験

4月から中学校で必修となった武道に親しみます。日 8月31日 13時30分～16時30分 場 小松川小学校 柔道、空手、合気道 区内在住の小・中学生と保護者60人(申込順) ¥100円(保険代) 青少年育成小松川平井地区委員会 問 8月21日 10時から電話で、小松川事務所地域サービス係 ☎3683-5183

小・中学生のためのふれあいポート教室

日 9月7日 10時～14時 場 日中川(小松川1丁目もみじ大橋脇) ナックルフォア 小学4年～中学生30人(申込順) ※小学生は保護者同伴。高校生相当以上も可。¥200円(高校生相当以上400円) 江戸川区ほか 問 電話またはファクシミリ(記入例参照)で、江戸川区ポート協会・鈴木 ☎3681-4808

第17回SIA区民山歩き講習会

日 9月29日 6時30分～18時30分 場 山梨県石割山登山コース 集合場所＝①JR小岩駅南口前、②船堀駅改札前 ※往復貸し切りバス。小学生以上の方40人(抽選) ※小学生は保護者同伴。¥4500円(小学生3000円) 雨具、帽子、昼食 江戸川区スポーツインストラクター連絡協議会(SIA) 江戸川区 問 往復ハガキ(記入例参照・希望する集合場所(①または②)・参加者全員の住所・氏名(フリガナ)・年齢・電話も記入)で9月3日までに郵送(必着)、〒133-0055 西篠崎2-27-11 小泉功 問 スポーツ係 ☎5662-1636

小松川さくらホールの水泳教室

いずれも18歳以上の方が対象です。

コース名・内容・対象	時間	定員(抽選)
アクアピクス 水中で音楽に合わせて行う運動	10時30分～11時25分	55人
水中ウォーキング 水の浮力・抵抗を使って行う水中エクササイズ	12時55分～14時	25人
初級・中級 泳げない方～25m泳げる方対象	18時55分～20時	30人
		50人

日 10月8日～12月3日の毎週 11月12日を除く全8回) ¥各3200円 ※指導料相当分を含む。場 問 往復ハガキ(記入例参照・性別も記入)で9月21日までに郵送(必着)、〒132-0034 小松川3-6-3 小松川さくらホール ☎3683-7761

講座・教室

熟年相談室「介護予防教室」

健康でいきいきと暮らしていくための教室です。日 8月30日 13時30分～15時30分 場 東部区民館 「歯科衛生士のお口健康教室」 問 電話で、江東園 ☎3677-4631

パソコン初心者教室

日 9月2日 午前コース⇒9時30分～12時30分/午後コース⇒13時30分～16時30分 場 タワーホール船堀3階産業振興センター マウスの操作、文字の入力方法ほか パソコン初心者の方各コース12人(抽選) ¥1000円 江戸川区 問 往復ハガキ(記入例参照)で8月26日までに郵送(必着)、〒132-0034 小松川4-98 江戸川北法人会 ☎3681-3474

家庭教育セミナー(幼児コース)「知って安心 子育てレシピ」

より安心して子育てするための工夫を学びます。日 9月5日 9日 12日 26日 10時～12時(全4回) 場 葛西区民館 30人(申込順) 師 おはなしかご・大竹麗子、子どもの危険回避研究所所長・横矢真理ほか 江戸川区家庭教育サークル連絡会 江戸川区 問 8月21日 9時から電話で、文化課推進係 ☎5662-0300 ※一時保育あり(要予約)。

催しもの

総合文化センターの公演

第115回江戸川落語会 まもなく発売! 日 12月16日 18時30分開演 場 小ホール ¥3700円(全席指定) ※未就学児の入場はご遠慮ください。柳家さん喬、林家たい平、古今亭菊之丞、柳家小せん 場 問 8月31日 9時から総合文化センターの窓口で/10時から電話で ※残席がある場合、13時から総合文化センターのホームページでも受け付け。総合文化センター ☎3652-1106

子ども家庭支援センターボランティアによるイベント

日 9月6日 9月6日 9時～11時 10時30分～11時 未就学児と保護者 ①おはなしクレヨン、②

おはなしたまご 場 問 子ども家庭支援センター(勤労福祉会館内) ☎3877-2460

神経難病検診

日 10月6日 9時から 専門医による診察・療養相談 パーキンソン病(関連疾患を含む)・進行性筋萎縮症などの神経難病やその疑い(しびれ、麻痺、歩行・言語障害など)のある方40人程度(申込順) 場 問 8月21日 9時～17時(日を除く)に電話で、江戸川区医師会 ☎3652-3166

熟年相談室「介護者交流会」

在宅で熟年者を介護している家族の方が対象です。日 8月28日 10時30分～11時30分 「消防署の方からお話を聞きましょう! 熟年者の防災対策」 場 問 電話で、暖心苑 ☎3877-0181

水辺の秋祭り～スポーツフェスタ～

スポーツ教室のイベントや、リサイクルマーケット、模擬店などを開催します。日 9月1日 10時～16時(雨天中止) ※野球・テニス教室は事前に申し込みが必要です。詳しくはお問い合わせください。場 問 水辺のスポーツガーデン ☎5636-6550

中小企業向けセミナー

クレーム発生時の顧客対応 日 9月10日 14時～16時 場 三菱電機(株)首都圏地区顧客渉外室室長・中島芳一

マンマー経済の現状と最新ビジネス情報 日 9月12日 14時～16時 場 タワーホール船堀4階研修室 《問》中小企業者各70人(申込順) 《持》江戸川区 《問 問》電話で、東京商工会議所江戸川支部 ☎5674-2911

「逃げ遅れる人々～東日本大震災と障害者～」上映&トーク

ドキュメンタリー映画の上映の後に、被災地で障害者支援をする方々とのパネルディスカッションを行います。※字幕・手話・要約筆記あり。日 9月19日 18時～21時 場 タワーホール船堀5階小ホール 200人(申込順) ¥1000円(介助者は無料) 江戸川区ほか 問 8月21日 10時から電話またはファクシミリ・電子メール(記入例参照・車いす利用者はその旨も記入)で、江戸川上映実行委員会事務局 ☎5607-5975=10時～18時(日を除く)・☎5607-6158・✉soreyuke@net.email.ne.jp

イベントカレンダー 内容・定員・持ち物・申し込み方法など、詳しくはお問い合わせください。

催し	日時	会場	費用	問い合わせなど
第16回「幸せのひまわり展」	8月30日 9時～19時	東部フレンドホール	なし	問 ボランティアグループひまわりウェブ ☎5666-1190
弁護士などによる「不動産無料相談会」	8月27日 13時～16時	タワーホール船堀3階産業振興センター	なし	問 電話で、全日本不動産協会江戸川支部 ☎5663-7704=10時～16時(日を除く)
ふれあい茶席(各回15人)	9月1日 13時から・14時から	一之江抹香亭	300円	問 8月21日 9時から電話で、えどがわ環境財団みどりの推進係 ☎5662-6738

催し	日時	会場	費用	問い合わせなど
釣りはぜ	9月1日	千葉県木更津市(新富水路周辺)	5000円(交通費、保険代を含む) ※中学生以下は3500円。	問 8月21日 9時～29日 10時に電話で、江戸川区釣友会連盟・石塚謙 ☎3652-0048=10時～18時
陸上競技	9月22日 8時30分から	陸上競技場	1000円 ※小・中学生は無料。	問 申込書(スポーツ係で配布)を8月31日までに郵送(必着)、〒299-0125 市原市有秋台西2-2-58 染谷実 ☎090-4677-9795 ※参加費は郵便振込で。
柔道	10月20日 9時15分から	スポーツセンター	個人戦1000円、団体戦2000円 ※中学生以下はいずれも半額。	問 ハガキで9月13日までに郵送(必着)、〒134-0084 東葛西2-35-20 江戸川区柔道会・森田道場 ☎3686-5175

気分爽快! ペパーミント湯 日 8月25日 各浴場営業時間内 場 区内各公衆浴場 ¥通常料金 主 公衆浴場組合江戸川支部 後 江戸川区 問 商工勤労係 ☎5662-0523

凡例 日 日時(日程) 時 時間 場 場所 内 内容 人 定員(対象) ¥ 費用 師 講師 出 出演 持 持ち物 主 主催 共 共催 後 後援 協 協力 申 申し込み 問 問い合わせ 電 電子メール 画 ホームページ

第7回学校でサバイバルキャンプ 参加者募集

9月21日(土)13時30分~22日(日) (1泊2日) ※9月14日(土)14時から大杉第二小学校で説明会を行います。

全日本知的障害児・者サッカー競技会「にっこにこフェスタ」

10月20日(日) 8時30分~16時30分 陸上競技場 知的障害のある方とその家族、施設関係者 ¥1チーム(5人以上) ⇒ 1人1000円、個人⇒500円

お知らせ

江戸川マラソン大会ボランティア募集

10月27日(日) 8時~13時 陸上競技場 大会運営の補助 申込 9月6日(土)までに電話で、スポーツ係☎5662-1636

ファミリーサポートに参加しませんか

子育てを地域で助け合う活動の説明・研修会です。9月9日(日) 勤労福祉会館 基礎研修会⇒9時30分~12時30分/説明会⇒13時20分~14時50分

子ども家庭支援センター非常勤職員募集

雇用期間=10月1日~26年3月31日 勤務日=月~土のうちの週4日・30時

図書館へ行こう!

Table with 4 columns: 催し, 日時, 対象, 会場・申し込みなど. Includes events like 'こども映画会', 'おはなし会', 'Let's Enjoy English!', etc.

間(土を除く) 8時45分~17時15分 児童虐待ケースへの対応・相談支援に関する業務ほか 児童福祉司の任用資格、保健師、社会福祉士のいずれかの資格を有する方または児童虐待対応の実務経験がある方若干名

江戸川区音楽祭合唱団女声団員募集

12月15日(日)に総合文化センターで行う「第34回江戸川区音楽祭」の舞台と一緒に歌ってみませんか。練習日=8月29日以降の毎週10時~12時

社会貢献型(市民)後見人の養成講習説明会

成年後見制度を地域から支えることを目的とした、後見人養成講習の事前説明会です。希望者の中から5人程度の受講者を選考し、東京都に推薦します。

「身元不明相談所」を開設します

9月1日(日)~30日(日) 9時~16時30分 葛西・小松川・小岩警察署および都内各警察署、警視庁1階身元不明相談室(千代田区霞が関2-1-1)、浅草警察署観音前警備派出所(台東区浅草2-3-1) / 9月14日(土)~24日(日) 9時~16時 ⇒ 巣鴨とげぬき地蔵尊高岩寺会館(豊島区巣鴨3-35-2) 警視庁身元不明相談室☎3592-2440

証明書自動交付機の利用休止

8月25日(日)は、区役所本庁舎の非常電源設備改修工事のため、区内に設置してある全ての証明書自動交付機が利用できません。

1698

休館のお知らせ

〈設備点検のため〉 ☆総合文化センター☎3652-1111 ⇒ 8月26日(日)~28日(火)

~スポーツ施設の教室~ (除外日など詳しくはお問い合わせください)

Table with 2 main sections: 陸上競技場の教室 and 総合体育館の教室. Lists various sports classes like 'ママとベビーのふれあい体操', '幼児体操', 'キッズダンス', etc., with details on dates, times, and fees.

休日・夜間急病診療

受診の際は、健康保険証などを持参してください

江戸川区医師会休日・夜間急病診療所(小児科・内科のみ)

診療時間 日(日) 9時~17時 ☎3655-5151 / 毎(日) 21時~翌朝6時 ☎3651-5270 診療場所 中央4-24-14 (江戸川区医師会館内) ※応急処置のため、薬の処方是最小限となります。

医療機関のご案内

- 江戸川区医師会テレホンセンター(日(日) 9時~17時) ☎3651-5270 / ☎3654-4902
●東京都保健医療情報センター「ひまわり」(24時間) ☎5272-0303 / ☎5285-8080
●東京消防庁救急相談センター(24時間) ☎#7119 / ダイヤル回線 ☎3212-2323

休日急病当番医(急病のみ、往診不可) 診療時間 9時~17時

Table listing emergency medical services by date (8月25日, 9月1日) and specialty (小児科, 内科, 眼科, 耳鼻咽喉科).

江戸川区歯科医師会休日歯科応急診療所(要予約)

診療時間 9時~17時(受け付けは16時30分まで) ☎・☎3672-8215 診療場所 東小岩4-8-6 (江戸川区歯科医師会館内)

休日応急当番接(整)骨院(施術時間 9時~17時)

Table listing emergency chiropractic services on 8月25日 and 9月1日.

東京ニューヨーク(入浴)寄席 日 9月3日(日)13時30分から 場直乙女湯(船堀7-3-13) 人30人程度 出 宝井駿之介 主 公衆浴場組合江戸川支部 問 孝行係 ☎5662-0314

印のあるものは直接会場へ(申印のあるものは要申し込み) 印のないものは無料 同記事内の共通事項 印のあるものは主に子ども・親子が対象、または内容が子育てに関するもの



穂高荘・塩沢江戸川荘へ行こう!

家族や仲間との楽しい旅行は、穂高荘と塩沢江戸川荘がおすすめです。観光付きの送迎バス・穂高号や塩沢号を利用すれば、季節に合った見どころもセットされていて、手軽に行くことができます。ぜひ、ご利用ください。

穂高荘

穂高荘の魅力は何と言っても温泉です。有明温泉を直接引湯し、展望風呂からは壮大な北アルプスを眺めることができます。



塩沢江戸川荘

塩沢江戸川荘の自慢は、南魚沼産100%のコシヒカリや日本海の海の幸です。秋は紅葉狩り、冬はスキーなどが楽しめます。



9月~11月分宿泊申し込み

両施設とも予約受付中です。観光コースの内容など詳しくは、各施設のホームページをご覧ください。

12月・年末年始分(12月29日回~26年1月5日回)宿泊申し込み

いずれも電話でお申し込みください。

●12月宿泊分

受付開始日 9月1日回 受付時間 9時~17時

※受付開始日のみ、予約が重なる日は抽選。9月2日回以降は申込順。

休館日 穂高荘⇒12月9日回~13日回

●年末年始宿泊分

受付期間 9月1日回~7日回 受付時間 9時~17時

※申し込みは1グループ1室・2泊3日まで。重複申し込みは無効。

◎抽選後、結果を郵送でお知らせします。

◎年末年始宿泊分の利用料金は、特定日のため、一人あたり穂高荘は1000円増し、塩沢江戸川荘は1050円増しとなります。

穂高号・塩沢号 12月の運行予定

穂高号 [穂高荘 ☎0263-83-3041]	
1日回~3日回 2泊	上州鬼石冬桜と松本城
3日回~6日回 3泊	20年に一度の遷宮の年にお伊勢参り
5日回~7日回 2泊	真田十萬石の城下町を散策 真田邸と松代城
7日回~8日回 1泊	世界遺産候補 富岡製糸場と上州鬼石冬桜
7日回~9日回 2泊	木曾路の名所 妻籠宿・馬籠宿
12月 14日回~15日回 1泊	織田家の庭園楽山園と大宮盆栽美術館
14日回~16日回 2泊	富士河口湖と中山道奈良井宿
16日回~18日回 2泊	犀川白鳥湖と松本城
16日回~19日回 3泊	穂高荘で温泉を楽しむ4日間
21日回~22日回 1泊	富士山を望む絶景露天風呂でくつろぐ旅
21日回~23日回 2泊	善光寺参りと小布施散策
22日回~27日回 5泊	穂高荘の温泉を楽しむ6日間
12月 23日回~25日回 2泊	冬景色の世界遺産 白川郷
25日回~27日回 2泊	松本名所巡りと沼津港でお買い物
27日回~29日回 2泊	古都を散策 飛騨高山
28日回~29日回 1泊	富士山眺望抜群の露天風呂を楽しむ旅
29日回~31日回 2泊	白銀の世界 新穂高ロープウェイ
31日回~1/2日回 2泊	開運 穂高神社初詣
1月 2日回~4日回 2泊	迎春 善光寺初詣
1月 4日回~6日回 2泊	新春 富士山本宮浅間大社参拝と松本城

往復観光コース⇒富士花鳥園、アートヒルズ、大王わさび農場、諏訪大社下社秋宮 ほか

塩沢号 [塩沢江戸川荘 ☎025-783-4701]	
2日回~3日回 1泊	まだまだ採れます! 塩沢江戸川荘でのご狩り
5日回~7日回 2泊	国内最大級のニット工場見学とアウトレットショッピング
7日回~8日回 1泊	自分へのご褒美 食べて、つかって温泉旅
12月 8日回~11日回 3泊	湯つたりのんびり 初冬の塩沢江戸川荘
11日回~13日回 2泊	冬の使者 白鳥の飛来地瓢湖を訪ねて
13日回~14日回 1泊	日本海の海の幸を堪能
14日回~15日回 1泊	越後湯沢駅ナカ巡りの旅
15日回~17日回 2泊	越後のミケランジェロ 石川雲蝶作品巡り
17日回~19日回 2泊	雪囲いの風景 豪農の館北方文化博物館
19日回~21日回 2泊	冬の軽井沢観光とパワースポット弥彦神社
21日回~23日回 2泊	しおざわファーム産そば打ち体験と笹団子作り
23日回~25日回 2泊	新潟ふるさと村 年末年始市
25日回~28日回 3泊	湯つたりのんびり 冬の塩沢江戸川荘

往復観光コース⇒軽井沢星野リゾート、関興寺、トミオカホワイト美術館 ほか

《問・申込先》

穂高荘予約センター ☎5662-7051

塩沢江戸川荘予約センター ☎0120-007-095

篠崎文化プラザの催し

①金魚すくい選手権

開催中の企画展示「金魚のアートガーデン」を見てスタンプを集めると、金魚すくい選手権に参加できます。直接会場へ。

日 8月31日 日 16時から

人 100人 (先着順)



②演奏会「チターとフルートのコンサート」

国際的に活躍するケルバー家によるチター、フルート、チェロのアンサンブルコンサートです。

日 9月1日回

19時~20時30分

人 50人 (申込順)

¥1000円

申 8月21日 日 9時

30分から電話で

《場問・申込先》

篠崎文化プラザ

☎3676-9071



グリーンパレス 懐石料理賞味会 早秋のディナー

鶴岡市、安曇野市、南魚沼市の旬の食材を使った和洋折衷の懐石料理や生演奏のステージをお楽しみください。

日 9月14日 日 18時から 場 5階孔雀

人 80人 (申込順) ¥8000円 (飲み物代を含む)

申問 8月21日 日 10時から電話で、グリーンパレス

スマツヤ ☎3651-2228



ホテルシーサイド江戸川 菅原文太氏が自然で育てた健康野菜との出会い 特選賞味会

俳優の菅原文太氏が主宰する「亀土自然農園おひさまの里」から直送された新鮮野菜と、安曇野市で育った信州サーモン、江戸川区産の小松菜などを使った料理をお楽しみください。

日 9月27日 日 18時~20時30分

人 50組・100人 (申込順)

¥1万2000円 (飲み物代を含む)

申問 8月21日 日 10時から電話で、ホテル

シーサイド江戸川 ☎3804-1180



食後に菅原文太氏のあいさつがあります