

ぱくどんと学ぶ 江戸川区の財政状況

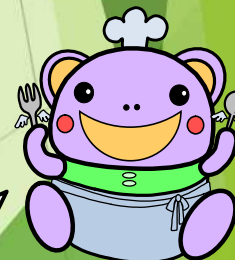
1 江戸川区の財政って健全なの？



あかべえ

健全財政のために、いつから
どんなことをしてきたの？

平成10年度は、貯金（基金）よりも借金（区債）の方が2倍以上多くて、貯金は319億円、借金が866億円だったんだ。
平成13年には健全財政推進本部を立ち上げて行財政改革（組織のスリム化、民間活力の活用など）を進めてきたよ。
その結果、平成16年度には貯金（622億円）が借金（579億円）を上回ったよ。

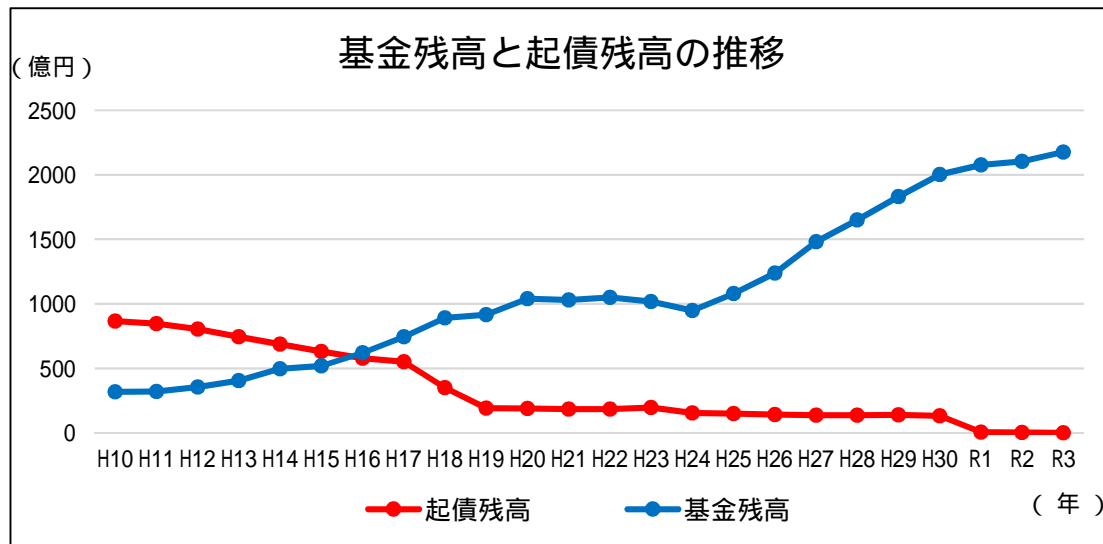


ぱくどん



順調に回復したんだね。

でも、平成20年のリーマンショックで景気の悪化で税収などが大きく減ってしまったよ。このまま景気が回復しなければ、江戸川区の財政は破綻してしまうかもしれないという状況になったの。だから、平成24年度には区の全ての事業の見直しを行い、216事業の廃止や縮小をしたよ。そのおかげで、区の財政は持ち直して行って、令和3年度末で貯金は2,176億円、借金は1.6億円になったよ。



今は、どんな借金をしているの？

校舎の建替えや学校用の土地の購入のための借金が1.6億円あるよ。(令和3年度末の残高)

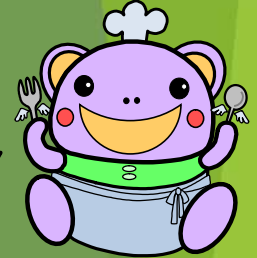




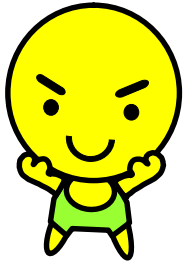
きさく

健全化判断比率ってなに？

平成21年4月に施行された「地方公共団体の財政の健全化に関する法律」に基づいて、地方自治体が公表することになっている財政の健全性に関する指標のことだよ。健全化判断比率には「実質公債費比率、将来負担比率、実質赤字比率、連結実質赤字比率」の4つがあるよ。



ぱくどん



きさく

江戸川区の健全化判断比率はどのくらいなの？

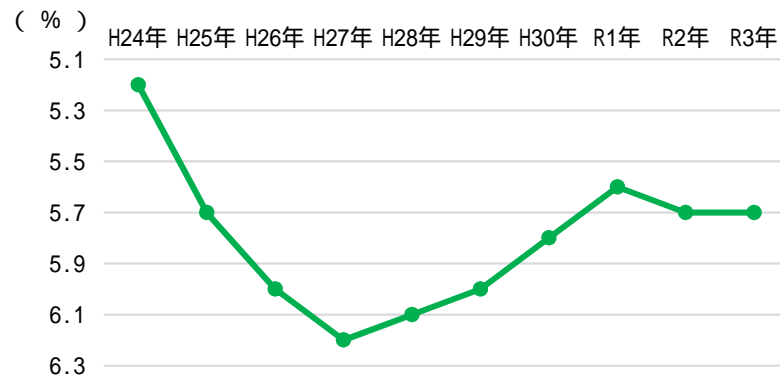
これまで赤字になったことはないし、しっかり貯金をしているので、実質赤字比率や連結実質赤字比率、将来負担比率は発生していないよ。

令和3年度の実質公債費比率は 5.7%だったよ。



ぱくどん

実質公債費比率の推移





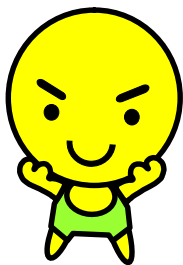
きさく

この比率だと健全なの？

毎年払う借金の返済額が多くなると、比率がプラスになっていって、国の定めた基準を超えると、財政健全化計画を作って改善をしないとイケないの。江戸川区はほとんど借金をしていないからマイナスになっていて、これは国の基準未満だから健全なんだ。これからも持続可能な財政運営を行って「ともに生きるまち」を実現していくよ。



ぱくどん



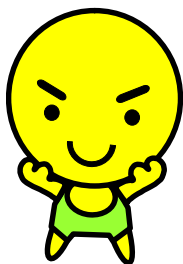
きさく

他の自治体と比べられるの？

「実質公債費比率」という指標で比べられるよ。
「実質公債費比率」は、1年間で区が自由に使えるお金と、1年間に払う借金の返済額との割合のことだよ。この数字が小さいほど、借金返済の負担が少ないってことだよ。



ぱくどん



きさく

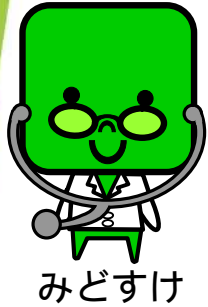
他の自治体と比べて良いの？悪いの？

令和3年度の「実質公債費比率」は全国で2番目に低いんだ。他の自治体と比べてもすごい健全財政なんだ。それだけ努力をしているってことだね。



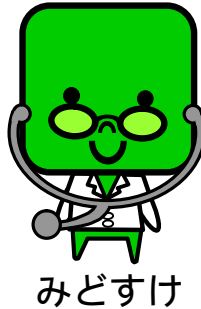
ぱくどん

2 江戸川区の将来は？



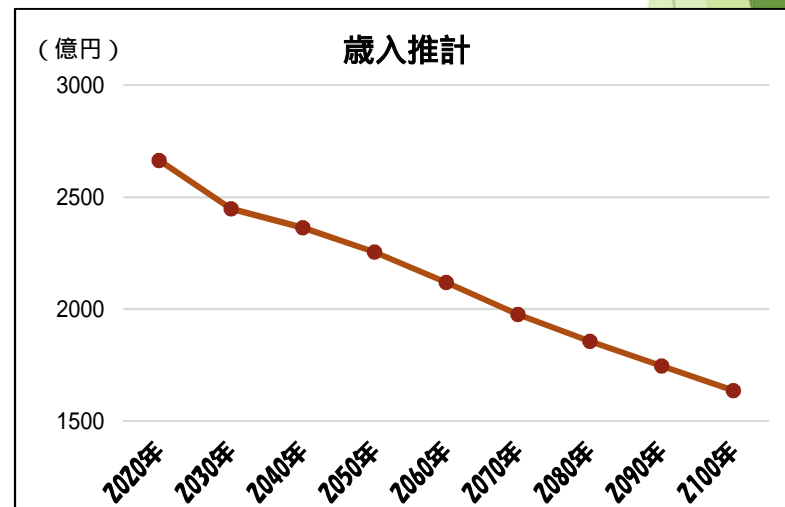
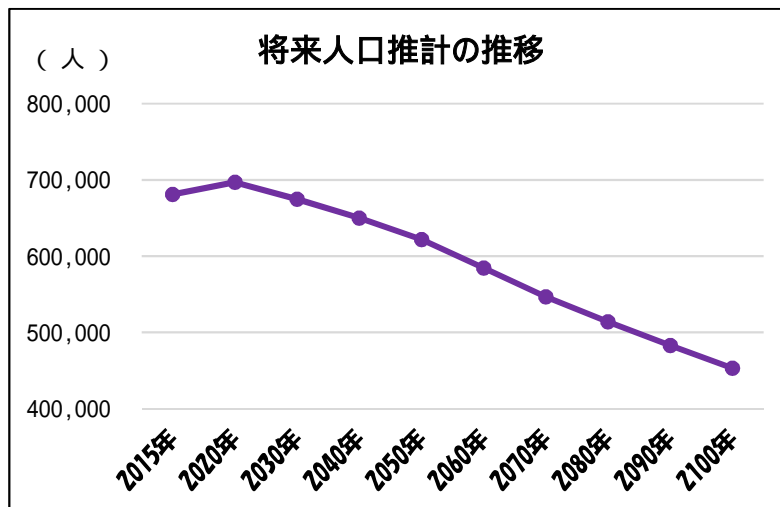
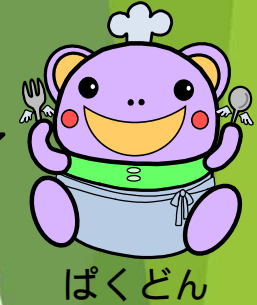
2100年の江戸川区ってどんな感じなの？

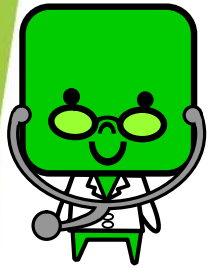
令和2年3月の推計データによると、2020年から2025年頃にピークの70万人となり、2100年には現在の約2/3の45万人になると予想されているよ。



人口が減るとどうなるの？

お金を稼ぐ人数が減ってしまうから、区のお金（歳入）も減ってしまうと見込まれているよ。





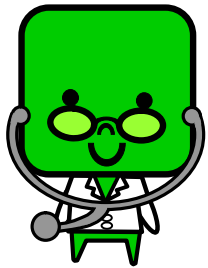
みどすけ

区のお金が減っちゃって大丈夫なの？

人口の推計データを基に区のお金（歳入）を試算すると、2020年の2,664億円あったものが、2100年には1,027億円減って、1,637億円（38%減）になると見込まれているよ。私たちの暮らしを守るお金がこんなに減ってしまうと様々な影響が出てくるね。



ぱくどん



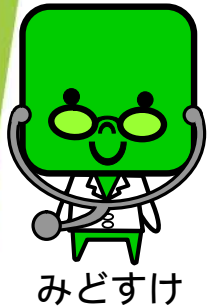
みどすけ

人口減少や不景気以外でも区のお金って減るの？

東京にはお金が集まりすぎているとして、不合理な税制改正等が行なわれたんだ。
法人住民税の一部国税化や地方消費税清算基準見直し、ふるさと納税によって区のお金は、年197億円も少なくなるって試算されているんだ。今後、さらなる改正の可能性も高まっているから大変なんだよ。

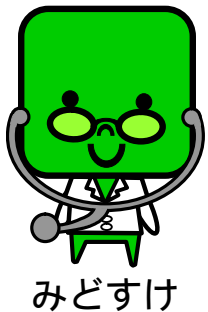


ぱくどん



これからどんなことにお金がかかるの？

高齢化が進んで介護や医療にお金がたくさん必要になるよ。古くなった区の施設の建替え（学校、公共施設、区役所本庁舎の建替え）にもお金がかかるし、景気が悪くなったり、大規模な災害が起きたりしたときのために備えが必要だよ。



どうやって対応するの？

これからも借金をしないで済むように、計画的に貯金をしているんだ。区では、将来に負担をかけないために使い道が決まっている貯金に積立をしていくよ。

主な基金の残高（令和3年度末）	
・大規模災害への備え（災害対策基金）	210億円
・経済危機への備え（財政調整基金）	400億円
・学校改築の経費（教育施設整備基金）	537億円
・公共施設建替の経費（大型区民施設及び庁舎等整備基金）	743億円

