

平成 17 年度 江戸川区「行政評価」事務事業分析シート

| | | | |
|------|--------------------------------------|------|--------------------|
| 整理番号 | 32 | 作成日 | 平成 17 年 6 月 20 日 |
| 事業名 | 都市計画道路補助線街路第288号線（一之江・春江・西瑞江）整備事業の促進 | | |
| 所属名 | 土木部街路橋梁課事業推進係 計画課計画係 | 電話番号 | (03) 5662-8423（直通） |

事業の目的及び概要
 安全で円滑な交通網の確保と快適で潤いのある街づくりを進めるために都市計画道路を整備します。都市計画道路補助288号線の一之江～西瑞江間（延長1,238m）において、用地交渉、補償算定、設計、工事業務を行います。

事業の開始年度 平成11年度

現在の課題
 事業の進捗には住民の理解・協力が欠かせず、その折衝に多くの時間を要するため、事業が長期化しがちとなっています。

事業の対象者と動向

区民全体 対象年齢あり（ ）
 対象条件（ 通行者、及び近隣居住者 ）

| 14年度 | 15年度 | 16年度 | 17年度 | 18年度 | 対象の傾向 | |
|------|------|------|------|------|-------|---|
| - | - | - | - | - | - | - |

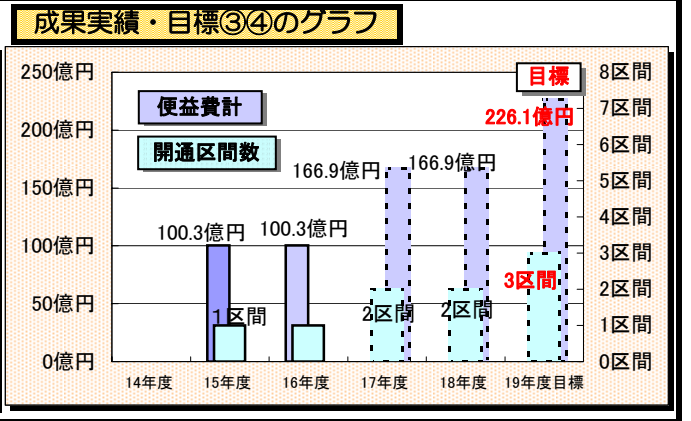
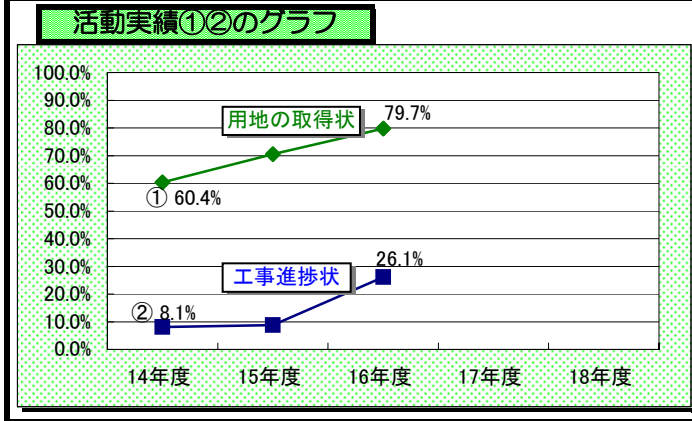
備考： 主に近隣の居住者及び通行者に便益があります。なかでも、近隣の居住者の便益は大きいです。

| | 活動指標名 | 活動指標の説明 |
|---|---------|------------------------------|
| ① | 用地の取得状況 | 対象路線の計画面積に対する、年間契約面積の占める割合 |
| ② | 工事進捗状況 | 対象路線の概算整備費に対する年間整備費用から進捗率を示す |

| | 14年度 | 15年度 | 16年度 | 17年度 | 18年度 |
|---|-------|-------|-------|------|------|
| ① | 60.4% | 70.5% | 79.7% | % | % |
| ② | 8.1% | 8.8% | 26.1% | % | % |

| | 成果・目標指標名 | 成果・目標指標の説明 |
|---|--------------------------------|------------------|
| ③ | 有効な便益(走行時間短縮・走行経費減少・交通事故減少)の確保 | 委託指標に基づき、現在価値を示す |
| ④ | 対象幹線道路の年間開通区間 | 全幅員開通した区間数（全3区間） |

| | 14年度 | 15年度 | 16年度 | 17年度 | 18年度 | 19年度目標 | 目標値設定の説明 |
|---|-------|---------|---------|------|------|---------|--|
| ③ | 0.0億円 | 100.3億円 | 100.3億円 | - | - | 226.1億円 | 道路が全幅員開通されて、はじめて有効な便益を得られるので、開通年度にのみ成果が表れます。 |
| ④ | 0区間 | 1区間 | 1区間 | - | - | 3区間 | |



事業名 都市計画道路補助線街路第288号線（一之江・春江・西瑞江）整備事業の促進

事業背景

実施の根拠となる法令等 都市計画法
都市計画道路施行令

民間委託やボランティアなどとの協働の状況

なし あり

委託等の内容（ ）

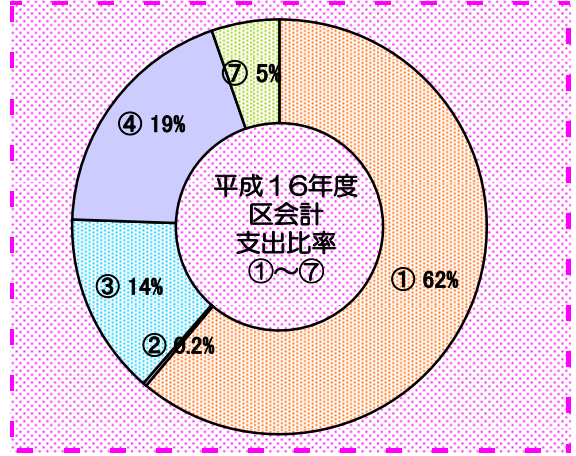
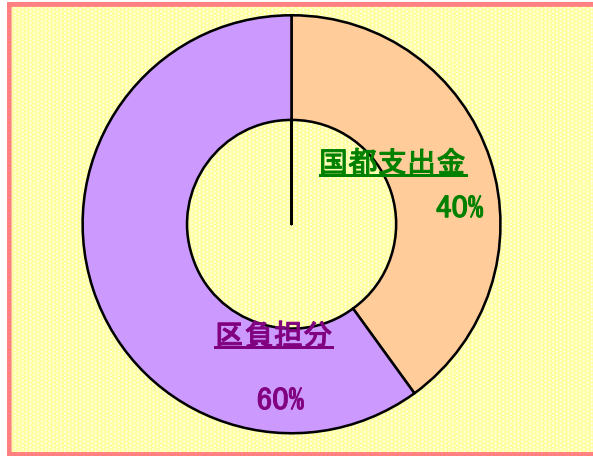
対象事業に関連する他の事業

| | 事業名 | 事業概要 |
|---|-----|------|
| ① | | |
| ② | | |
| ③ | | |

その他背景・他の自治体の状況等

都市計画道路整備状況（平成16年4月1日現在）東京都区部完成率 57%
江戸川区完成率 73%

16年度総事業費（A+B） 1,987,834千円



経費の概要

A 区の会計内訳（a～c） 1,987,834千円

| | | |
|----------------|-------------|----------------|
| A(a) 国都支出金（歳入） | 793,718千円 | 国庫補助金、都市計画交付金等 |
| A(b) 区負担分 | 1,194,116千円 | - |
| A(c) 受益者負担（歳入） | 0千円 | - |

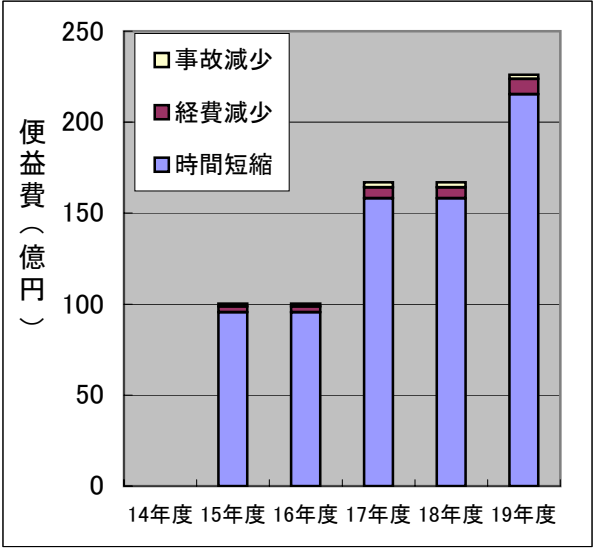
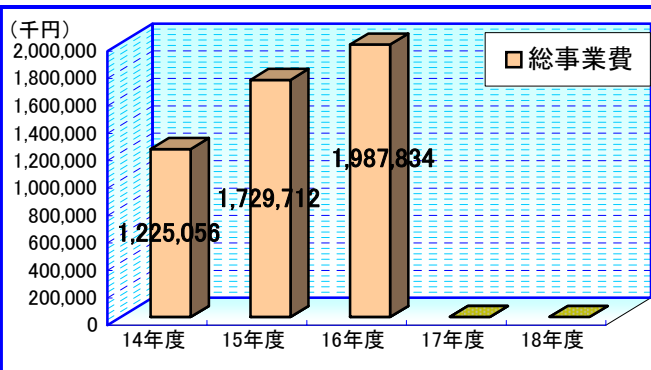
支出内訳（①～⑦）

| | | |
|-----------|-------------|------------------------|
| ① 用地買収 | 1,214,000千円 | 事業用地費、補償費 |
| ② 各種委託費 | 4,000千円 | 補償費算定・土地価格評価・道路詳細設計等委託 |
| ③ 工事費 | 285,000千円 | 下水道・電線共同溝・道路排水整備費 |
| ④ 橋梁費 | 378,000千円 | 橋梁設計委託費・橋梁築造工事費 |
| ⑦ 区職員の人件費 | 106,834千円 | |

※区負担分に関して、事務費以外は翌年から4ヶ年で財政調整交付金として全額歳入

| | |
|---------|-------|
| ア 常勤職員 | 13.0人 |
| イ 非常勤職員 | 0.0人 |
| ウ 臨時職員 | 0.0人 |

総事業費の経年変化（14年度～）



事業費については、国・都の予算で執行しています。

平成17年度 江戸川区「行政評価」内部評価シート

| | | | |
|-------------|----|------------|--------------------------------------|
| 整理番号 | 32 | 事業名 | 都市計画道路補助線街路第288号線（一之江・春江・西瑞江）整備事業の促進 |
|-------------|----|------------|--------------------------------------|

| | |
|------------|----------------------|
| 所属名 | 土木部街路橋梁課事業推進係 計画課計画係 |
|------------|----------------------|

所 管 課 長 評 価

そう思う ←→ そう思わない

| 評価項目 | 評点 | 5 | 4 | 3 | 2 | 1 | 備 考 |
|--|----------------------|---|---|---|---|---|------------|
| 【必要性・代替性】 | | | | | | | |
| 1 | 区が実施すべき事業である。 | ○ | | | | | |
| 2 | 目的を達成するために他の手段がある。 | | | | | ○ | |
| 【実績】 | | | | | | | |
| 3 | 目的を果たすために有効な事業である。 | ○ | | | | | |
| 4 | 事業の成果を上げている。 | ○ | | | | | |
| 【公平性】 | | | | | | | |
| 5 | 対象者や実施回数、助成額等は適切である。 | | | | | | 評価項目に該当しない |
| 6 | 受益者負担を検討する必要がある。 | | | | | ○ | |
| 【協働の可能性】 ※既に実施している場合は、拡大・維持・縮小の可能性として評価 | | | | | | | |
| 7 | ボランティアやNPOの活用が可能である。 | | | | | ○ | |
| 8 | 民間委託の可能性はある。 | | | | | ○ | |
| 【効率性】 | | | | | | | |
| 9 | 工夫や改善が必要である。 | | | ○ | | | |
| 10 | 経費を削減できる可能性がある。 | | | ○ | | | |

所 管 部 長 の 意 見

本整備事業の効果は、交通の安全や利便の向上だけでなく、都市環境や防災面での向上にもつながる、都市内インフラ整備の原点となる事業である。
 本路線は現在、事業の最大の効果を発揮すべく、平成19年度内の完成を目標に事業を進行中であり、他の路線も含め、継続して事業を進めることが必要である。

平成17年度 江戸川区「行政評価」外部評価シート

| | | | |
|------|----|-----|--------------------------------------|
| 整理番号 | 32 | 事業名 | 都市計画道路補助線街路第288号線（一之江・春江・西瑞江）整備事業の促進 |
|------|----|-----|--------------------------------------|

| | |
|-----|----------------------|
| 所属名 | 土木部街路橋梁課事業推進係 計画課計画係 |
|-----|----------------------|

外部評価委員会評価

そう思う ←  → そう思わない

| 評価項目 | 評点 | 5 | 4 | 3 | 2 | 1 | 備考 |
|--|----------------------|---|---|---|---|---|-----------------|
| 【必要性・代替性】 | | | | | | | |
| 1 | 区が実施すべき事業である。 | ○ | | | | | |
| 2 | 目的を達成するために他の手段がある。 | | | | | ○ | |
| 【実績】 | | | | | | | |
| 3 | 目的を果たすために有効な事業である。 | ○ | | | | | |
| 4 | 事業の成果を上げている。 | ○ | | | | | |
| 【公平性】 | | | | | | | |
| 5 | 対象者や実施回数、助成額等は適切である。 | | ○ | | | | |
| 6 | 受益者負担を検討する必要がある。 | | | | | | 受益者が特定できず、評価難しい |
| 【協働の可能性】 ※既に実施している場合は、拡大・維持・縮小の可能性として評価 | | | | | | | |
| 7 | ボランティアやNPOの活用が可能である。 | | | | | ○ | |
| 8 | 民間委託の可能性はある。 | | | | | ○ | |
| 【効率性】 | | | | | | | |
| 9 | 工夫や改善が必要である。 | | | ○ | | | |
| 10 | 経費を削減できる可能性がある。 | | | ○ | | | |

外部評価委員会の意見

- ・事業は順調に進捗していると評価する。
- ・都市計画道路が整備されると、沿道の地価が上がるなどメリットも多いと思っていたが、成果指標の「有効な便益」で示されるほどの効果があるとは知らなかった。こういったことも区民にPRしていくべきである。