



えどがわ

2 面	年末年始のご案内 全ての小学校に「特別支援教室」を設置して巡回指導を実施します
4・5 面	江戸川区職員に関わる人事行政の運営などの状況
5 面	区の財政状況をお知らせします
8 面	平成29年度 江戸川区産業賞 平成30年 江戸川区成人式

発行/江戸川区 ■編集/広報課 〒132-8501 江戸川区中央1-4-1 ☎3652-1151(代表) ☎3652-1109 🌐https://www.city.edogawa.tokyo.jp/



年始を区内で 楽しもう!

～いずれの催しも直接会場へ
お越しください～

2018年の初滑り

～スポーツランドアイススケートリンク～

日 30年1月1日 祝
10時～17時

¥中学生以下⇨入
場料無料(貸し
靴料210円) /
高校生相当以上



⇨入場料510円(貸し靴料310円)

場 間 スポーツランド ☎3677-1711

干支根付けプレゼント

スポーツセンターを利用された方、先着300
人に干支根付けをプレゼントします。

日 30年1月1日 祝 10時～17時

場 間 スポーツセンター ☎3675-3811

年始め 朝 湯

実施日や営業時間などが異なる
場合もあります。詳しくは、各公
衆浴場にお問い合わせください。



お湯の富士

日 30年1月2日 祝 場 区内各公衆浴場

¥通常料金 主 公衆浴場組合江戸川支部

後 江戸川区 問 商工勤労係 ☎5662-0523

新川さくら館「寿・初春 江戸の楽しいお正月」 日 30年1月6日 土 9時～15時

● 寿・初春イベント「江戸の芸能」(雨天実施)

江戸情緒あふれる伝統芸能で、新春の幕開けを華やかに祝います。

時 11時～11時50分・13時～13時50分 内 「江戸太神楽・獅子舞と曲芸」「大江戸玉すだれ」

出 丸一仙翁社中、佃川燕也社中

● 縄跳び演技となわとび遊び(雨天実施)

江戸時代の子どもの遊びにも見られる縄跳びの実演と体験をします。

時 12時～13時・14時～15時 協 BX Skippers

● 初乗り「開運・和船運航」(雨天中止)

時 10時～14時 ※9時30分から受け付け。30分間隔で出航、最終出航13時30分。

¥ 500円(土産付き) ※小学生以下は300円で土産なし。協 和船の会

● お正月遊び(雨天中止)

羽根突き、たこ揚げ、こま回しなど昔懐かしいお正月の遊びを体験します。

時 9時～15時 ※11時～11時50分・13時～13時50分は休止。

協 新川げんき会

● 初売り! 新川あさ市(雨天中止)

地元の農産物や特産品を販売します。時 9時～15時 協 新川げんき会

《場 間》新川さくら館 ☎3804-0314



えどがわ環境財団の催し

「七草粥」を楽しむ会

小松菜入りの七草粥を食べて、一年の無病息災を願いましょう。

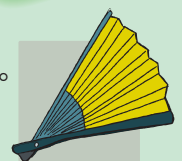
日 30年1月5日 土 11時～13時(無くなり次第終了) ¥200円

新春「日本舞踊と落語の会」

新春をことほぐ「日本舞踊」と笑い初めの「落語」をお楽しみください。

日 30年1月8日 祝 15時～16時

《場 間》一之江抹香亭 《問 》花とみどりの啓発係 ☎5662-5542



年末年始のご案内

下記施設は表示期間中
休館(業)です



施設名	休館日
区役所、各事務所、保健所、各健康サポートセンター、子ども家庭支援センター	12月29日(金)～1月3日(日)
各共有プラザ、子ども未来館	12月29日(金)～1月3日(日)
タワーホール船堀	12月28日(金)～1月4日(日) ※船堀シネパルは無休。
総合文化センター、各区民館、各コミュニティ会館、コミュニティプラザ、之江、松江区民プラザ、小松川さくらホール、南葛西会館、小岩アーバンプラザ、上一色コミュニティセンター、東部フレンドホール、篠崎コミュニティホール、新川さくら館、各くすのきカルチャーセンター	12月28日(金)～1月4日(日)
篠崎文化プラザ	12月31日(日)～1月2日(月)
ひらい園蔵亭	12月29日(金)～1月3日(日)
くつろぎの家	12月28日(金)～1月4日(日)
なごみの家小岩・松江北・長島桑川・鹿骨	12月29日(金)～1月3日(日)
中央・小岩・松江・小松川・篠崎・葛西・西葛西・東葛西・東部・清新町コミュニティ	12月31日(日)～1月2日(月)
篠崎子ども・鹿骨コミュニティ	12月29日(金)～1月3日(日)
総合体育館	12月30日(土)～1月1日(日) ※12月27日(金)～29日(日)、1月2日(月)～4日(水)の利用時間は9時～17時。

施設名	休館日
テニス・フットサルコート	無休 ※12月28日(金)～1月3日(日)の利用時間は10時～16時。
健康ルーム、アイススケートリンク、会議室	無休 ※12月28日(金)～1月3日(日)の利用時間は10時～17時。
スポーツセンター	12月29日(金)～31日(日) ※1月1日(日)～4日(水)の利用時間は10時～17時。
水辺のスポーツガーデン	12月30日(土)16時～1月3日(日)
区球場、臨海球技場、陸上競技場	12月28日(金)～1月4日(日) ◎陸上競技場は12月29日(土)9時30分～10時40分に記録会の開催あり。
河川敷グラウンド	12月30日(土)12時～1月4日(日)12時
谷河内・小岩・松江・西葛西テニスコート	12月30日(土)16時～1月3日(日)
会場受け付け	12月29日(金)～1月3日(日) ※12月28日(金)および1月4日(水)は17時まで。
郷土資料室、区民相談室、集会室など	12月28日(金)～1月4日(日)
教育研究所、消費者センター、社会福祉協議会、発達障害相談センター、えどがわボランティアセンター、文化財係	12月29日(金)～1月3日(日)
穂高荘予約センター、塩沢江戸川予約センター	12月28日(金)～1月4日(日)

施設名	休館日
自然動物園、篠崎・なぎさポニーランド	12月30日(土)～1月1日(日)
今井児童交通公園、富士公園サービスセンター、一之江抹香亭	12月29日(金)～1月3日(日)
甲和亭	12月28日(金)～1月4日(日)
一之江名主屋敷 区文化財係	12月28日(金)～1月8日(水)
葛西臨海水族園	12月29日(金)～1月1日(日)
鳥類園ウォッチングセンター	12月29日(金)～1月3日(日)
葛西臨海公園サービスセンター	12月29日(金)～1月3日(日)
水上バス(東京水辺ライン(両国～葛西臨海公園)) 区東京都公園協会	12月29日(金)～1月1日(日) ・4日(水)・5日(木)

各種健(検)診

業務内容	休業日
国保・健保(特定)健診、胃・乳・肺・大腸・前立腺がん検診、骨粗しょう症検診、肝炎ウイルス検査 ※予約が必要な健(検)診もありますので、お問い合わせください。 区江戸川区医師会医療検査センター ☎5676-8811	12月29日(金)～1月4日(水)
子宮頸がん検診	指定医療機関へお問い合わせください
口腔がん検診	指定歯科医療機関へお問い合わせください

◎休業期間中の各種戸籍届は、区役所東棟1階警備員室で取り扱います。
※書類の審査はできませんので、事前に区役所または各事務所の戸籍住民係に届出書類を持参の上、確認を受けておくことをお勧めします。

◎証明書コンビニ交付サービスは、12月29日(金)～1月3日(日)が休止期間となります。
◎源心庵は工事のため、30年3月30日(土)まで休館します。

全ての小学校に「特別支援教室」を設置して巡回指導を実施します

区特別支援教室の指導内容について⇒指導室指導主事 ☎5662-1634 / 利用申請について⇒学務課相談係 ☎5662-1627

現在、友達などとコミュニケーションがうまく図れないお子さんや授業時間に集中し続けられないお子さんなどは、在籍校から「情緒障害等通級指導学級」が設置されている学校に通級して、個別の指導を受けています。
区では、都の実施計画に基づき、一部の小学校における先行実施を経て、30年度から全ての小学校に「特別支援教室」を設置し、教員による巡回指導を実施します。
このことにより、保護者の他校へ付き添う負担が軽減されるほか、在籍学級担任と巡回指導教員との情報共有や連携が深まり指導の充実が期待されます。
保護者の皆様のご理解とご協力をお願いします。

現在の通級指導学級の体制

「情緒障害等通級指導学級」設置校に児童が通級し、指導を受ける



主な課題

- 他校で指導を受けなければならないため、指導の成果や児童の成長について在籍学級担任と通級指導学級の担当教員が緊密に連携しにくい
- 児童が他校に通級する時間帯は、在籍学級での授業が受けられない
- 保護者の送迎が必要であり、通級指導を受けたくても受けられない児童がいる

今後の「特別支援教室」における巡回指導の体制

指導する教員が児童の在籍校に巡回して指導する



期待される効果

- 全小学校に「特別支援教室」を設置するため、より多くの児童が指導を受けられるようになる
- 在籍学級担任と巡回指導教員が連携して指導・支援する機会が充実する
- 児童が他校に通級する必要がなくなるため、在籍学級での授業をより多く受けられる
- 保護者の送迎が不要になる

心身障害者福祉手当(難病要件)受給者の方へ

12月31日(日)をもって難病医療費助成制度の経過措置期間が満了となります。

現在、心身障害者福祉手当(難病要件⇒月額1万2000円)を受給しており、30年1月1日以降、難病医療費助成が非認定となる方で身体障害者手帳3級または4級を所持している方については、心身障害者福祉手当(手帳要件⇒月額5000円)を申請できる場合があります。申請可否について詳しくは、お問い合わせください。

※難病医療費助成が非認定となる方は、心身障害者福祉手当(難病要件⇒月額1万2000円)を受給することはできません。

区自立援助係 ☎5662-0062 ・ ☎3656-5874

児童虐待の未然防止と早期発見に向けた情報共有等に関する協定を締結しました

12月4日、「児童虐待の未然防止と早期発見に向けた情報共有等に関する協定」を小松川・葛西・小岩警察署と締結しました。これにより、区と区内3警察署が、より緊密に連携して児童虐待対応に取り組むことができるようになりました。



区子ども家庭支援センター養育支援係 ☎6231-8170

凡例 日時(日程) 時間 場所 内容 人員(対象) 費用 講師 出演 持ち物 主催 共催 後援 協力 申し込み 問い合わせ 電子メール ホームページ



平成30年 江戸川区成人式

1月8日祝 総合文化センター

区では、成人になる方の門出を祝い、記念式典を開催します。同時に、グリーンパレスのサークル団体や青少年委員などの協力による「はたちを楽しむつどい」を催します。新成人の皆さん、ぜひご参加ください。
☎青少年係 ☎5662-1629



記念式典 (大ホール)

- 日時 平成9年4月2日~10年4月1日に生まれた方
- ◎区民課および小松川・小岩・鹿骨事務所管内にお住まいの方
⇒11時30分~12時20分 (11時開場)
- ◎葛西・東部事務所管内にお住まいの方⇒13時30分~14時20分 (13時開場)
- ◆当日は大変混雑します。玄関・会場入口での待ち合わせはご遠慮ください。
- ◆式典参加者に記念品を差し上げます。
- ◆式典開会後や大ホールが満員の場合、小ホールやロビー・ホワイエのモニターなどでご覧いただくことがあります。早めにご入場ください。

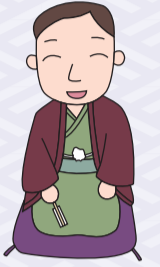
はたちを楽しむつどい (ロビー・展示室 ほか)

- 時 10時~15時
- ☑記念写真 (送料・台紙代は有料) / シャッターサービス (カメラは持参) / 似顔絵コーナー / はたちの手形 / ザ・カキゾメ / 漢字カミニテスト / 手作りキーホルダー・におい袋のプレゼント / メッセージカードコーナー / 臨時ポスト / 生け花展示 / 軽食コーナー / 着付けお直し / 太鼓演奏 (雨天中止)

ひらい圓藏亭の催し

①落語よもやま話「落し咄を読む」
~江戸時代の落語ネタを材料にして~

日 30年1月7日(日)14時~15時30分
場 ひらい圓藏亭
人 中学生以上の方20人 (申込順)
師 国分寺市ふるさと文化財課・中元幸二



②臨場感たっぷりビデオ落語会
「スクリーンでみる落語名演」

日 30年1月11日(木)13時から 場 ひらい圓藏亭
人 30人 (先着順)

③アマチュア落語家による「圓藏亭落語会」

日 30年1月14日・28日の日13時30分から
場 ひらい圓藏亭 人 40人 (先着順)

④ひらい圓藏亭・さくらワンダールーム
ジョイント企画
「はっぴいかみしばい」



日 時	会 場	対象 (先着順)
30年 1月20日 日	13時30分~ 14時30分 ひらい圓藏亭	3歳以上の方 40人
	15時~16時 さくら ワンダールーム (平井3-21-1)	30人

⑤子どもむけおはなしかい

日 30年1月26日(土)15時30分~16時 場 ひらい圓藏亭
内 「まのいいりょうし」「ふゆめがっしょうだん」
人 3歳~小学生40人 (先着順)

《申問》①電話または窓口で受け付け中、②~⑤直接会場へ、ひらい圓藏亭 ☎5626-3242 = 日~日を除く10時~16時
※②~⑤は未就学児は保護者同伴。

平成29年度

江戸川区産業賞

12月6日、タワーホール船堀で「江戸川区産業賞表彰式」を行いました。63回目を迎えた今年も、36団体・218人の方々が受賞しました。(敬称略・順不同)
☎商工勤労係 ☎5662-0523

精励従業員表彰

- 区内の商店・工場・その他の事業所に永年勤続し、事業の発展に貢献した方々
10年以上=113人、20年以上=66人、30年以上=22人、40年以上=11人

優良企業表彰

- ▶新技術・新製品の開発または改善をした企業 (株)水域ネットワーク=西葛西6
- ▶新技術・新分野への積極的な取り組みを行うなど、経営の改善をした企業 (株)ナミキ・メディカルインストゥルメンツ=平井7、(株)ハップ=松江1、(株)ロビアン=篠崎町2
- ▶中小企業の模範となる経営努力をした企業 (株)大野石油=東小松川4、常新鋼業(株)=松江5、(株)新富製作所=小松川3、(株)関口製作所=松江2、(有)藤田自動車=松江5、丸泰土木(株)=北葛西3、(有)渡邊精工=松江1



優良商店表彰

- ▶経営の合理化・施設の近代化、きめ細やかなサービス・独自のアイデア、魅力ある商品などを提供している商店
京葉製氷=松江2、小岩補聴器瑞江店=瑞江2、フレンチバル FujiTaka = 南小岩8

優良農業表彰

- ▶旺盛な意欲と技術をもって野菜や花づくりで都市農業の発展に貢献した経営者
石川哲善=春江町2、椎橋和義=春江町3

技術功績表彰

- ▶卓越した技術や技能を持つ方々
市川宏=(株)田島製作所、佐々木宏樹=佐藤電研(株)、富松修=協伸化学工業(有)、西脇忠行=(有)朝

日鍍金工場、曳沼俊之=(有)曳沼博雅堂、山崎隆次=和栄鋼業(有)

ワーク・ライフ・バランス推進企業表彰

- ▶仕事と生活を両立できる職場の実現に向けて取り組んでいる企業
石原金属化工(株)=平井7

環境衛生優良施設表彰

- ▶衛生的に優れた理容室などの環境施設
ヘアサロン村上=鹿骨2、理容三光軒=松島1、hair Story = 中央4、白石クリーニング=上篠崎2、武蔵湯=西小岩1

食品衛生優良施設表彰

- ▶衛生的に優れた飲食店などの食品施設
のぶよし=中央2、荒川=中央4、居酒屋小道=松江2、甘味喫茶マミー=江戸川3、越後家=東小岩1、大村庵=東小岩5、旬鮮菜膳拓樹南小岩店=南小岩3、オリーブチャオシャポー小岩店=南小岩7、岩珠旨=船堀4、第2元明館プレジール=東葛西5、旬味市場葛西店=東葛西6、イタリア料理シシリア=西葛西6、cafe BLESS me = 瑞江3

障害者雇用優良事業所表彰

- ▶障害者の雇用に深い理解があり、顕著な実績のある事業所
(株)コンサイズ=平井2