



# えどがわ

- 2 面 カヌーに乗ってみよう!
- 3 面 自然動物園ゴールデンウィークのイベント  
区の無料相談窓口のご利用を
- 4・5 面 花と緑いっぱいをまちを育むボランティア
- 8 面 第43回花の祭典  
臨時福祉給付金が支給されます

発行/江戸川区 編集/広報課 〒132-8501 江戸川区中央1-4-1 ☎3652-1151(代表) ☎3652-1109 🌐https://www.city.edogawa.tokyo.jp/



すくすくスクールまで安全に送り届けます

## 地域で子育てを応援します!

# ファミリーサポート事業

区では、子育てのお手伝いをしたい方(協力会員)と頼みたい方(依頼会員)を結び付け、地域で子育てを助け合うことを目的とする「ファミリーサポート事業」を行っています。この事業は、地域の皆さんによる有償のボランティア活動です。

問ファミリー・サポート・センター(子ども家庭支援センター内)  
☎6231-8470

### 親子でとても頼りにしています

依頼会員・広野 未来さん



朝早い出勤なので、学校が休みの間、すくすくスクールが始まるまでの預かりと送り届けをお願いしています。息子を一人きりにさせずに石塚さんに預かってもらえるので、安心して仕事に出掛けることができ、とても助かっています。家族同様に接してもらっていて、息子も石塚さんのお宅に行くのを楽しみにしています。

### 協力会員になるには

ファミリーサポートの会の目的に賛同し、次の全てに該当する方が協力会員になれます。特別な資格などは必要ありません。地域での子育てのお手伝いを始めませんか。

- 区内在住の方
- 心身ともに健康で適切な援助活動のできる方
- センターが実施する研修会(2面参照)を受講した方

### 主な援助活動の内容

- 保育園、幼稚園の登園前・降園後または学校の登校前・下校後の預かり
  - 保育園、幼稚園、学校などへの送迎
  - 保護者の仕事や用事があるときの一時預かり
- ※お子さんが病気のときの預かりはできません。掃除・洗濯などの家事援助は行いません。

### 協力できることで、子育て世代をサポート

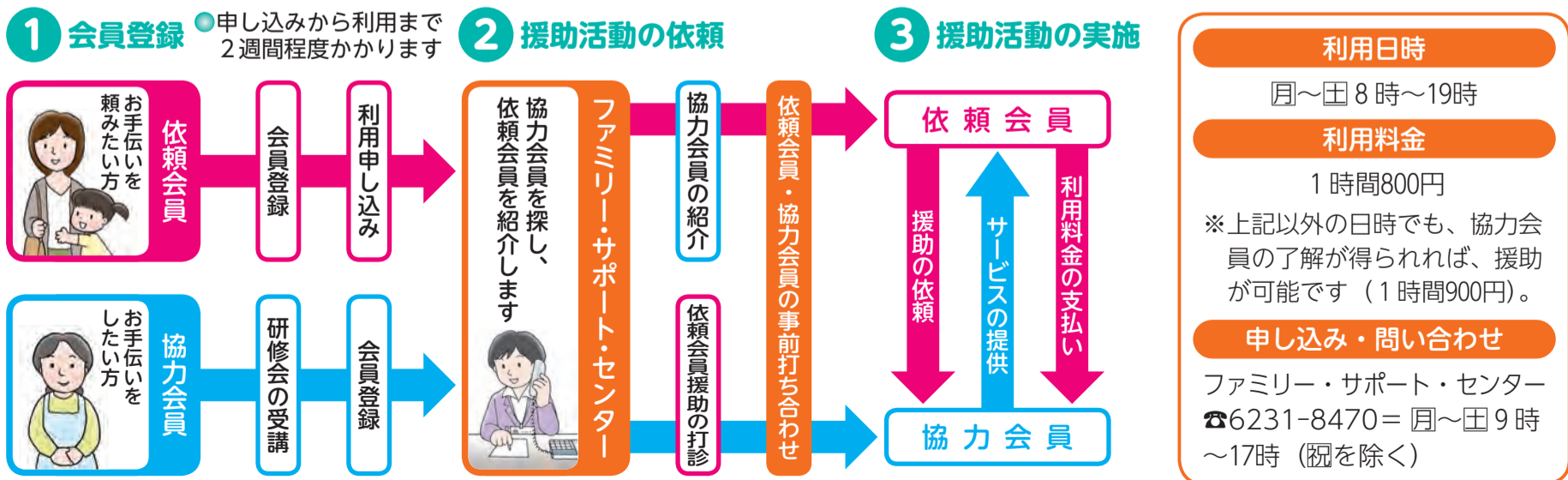
協力会員・石塚 実代さん



私自身も、幼稚園に通っていた長男の預かりをお願いしていたことがあります。今はお手伝いができる側になり、少しでも子育て世代の方の役に立てることに喜びを感じています。お預かりしている間は、いつも私の子どもと兄弟のように遊んでいますが、短時間でも楽しく安全に過ごせるように心掛けています。

協力会員の研修会・依頼会員の入会説明会は **2面**へ

## ファミリーサポート利用の流れ



### 1面からの続き 地域で子育て応援「ファミリーサポート」

#### 依頼会員の入会説明会

日 5月1日(日)・10日(金)・16日(木)・26日(金)・29日(日)の10時から・14時から / 5月6日～27日の毎週(土)10時から ※各40分程度。

持 本人確認できるもの(運転免許証など) ※お子さんの同伴可。

#### 協力会員になりませんか(研修会)

日 5月15日(日)10時～15時20分

人 30人(申込順) 持 昼食

※一時保育あり(4月21日(金)9時から要予約)。

《場》子ども家庭支援センター

《申問》電話で、ファミリー・サポート・センター ☎6231-8470



### カヌーに乗ってみよう!

カヌーの乗り降りやこぎ方などを教えます。いずれも荒天中止。

#### ①区民カヌー体験教室

日 5月14日～10月1日の毎週(土)10時～12時 (9月3日は除く)

※9時30分から受け付け。1回30分程度。

場 新左近川親水公園(中左近橋東側棧橋)

人 小学4年生以上の方各日50人(先着順)

¥50円(保険代)

#### ②えどがわかヌー塾 第2期

日 場 6月4日(日)15時30分～17時⇒スポーツセンター、11日～25日の毎週(土)14時15分～15時45分⇒新左近川親水公園(中左近橋東側棧橋)

※全4回。

人 小学4年生以上の方20人(抽選)

※過去に受講した方は申し込み不可。

¥1000円(保険代含む)

《持》ぬれてもよい運動着・靴、タオル、ビニール袋

《協》江戸川区カヌー協会

《申》①直接会場へ、②往復ハガキ(6面記入例参照)で5月2日(日)までに郵送(必着)または窓口で、〒132-8501(住所不要)スポーツ振興課事業調整係(区役所3階10番) ☎5662-0664



### 地域にかかわり仲間を作ろう! ジュニアリーダー講習会

レクリエーションや自然体験(キャンプ)を通して、リーダーシップを身に付けながら、子どもたちの人間的成長を目指す講習会です。

日 場 講習会⇒6～9月の(土)または(日)(全5回)・区内小学校 ほか(9会場を予定) / キャンプ⇒7月21日(土)～23日(日)または8月18日(土)～20日(日)の2泊3日・国立中央青少年交流の家(静岡県御殿場市)

※講習会の会場とキャンプの日程は、お住まいの地域によって決定します。

人 区内在住の小学5・6年生250人(申込順)

¥1万3000円(キャンプ代含む)

※区子ども会連合会加盟の子ども会に未加入の方は、保険代として別途150円が必要。

申問 電話で、青少年係 ☎5662-1629

※区子ども会連合会各支部でも申し込みができます。詳しくは、お問い合わせください。



### 田植え体験と左近川の生物観察

日 5月13日(土)10時～12時(雨天中止)

場 みんなの田んぼ(東葛西スポーツ公園内) ほか

※バス停「南葛西第二小学校前」集合。

人 小学生20人(抽選)

※小学1・2年生は保護者同伴。田植え体験は子どものみ。

師 葛西さざなみ会・篠原昌芳 持 着替え、タオル、飲み物 ほか

申問 往復ハガキ(6面記入例参照・性別・保護者氏名も記入)で5月2日(日)までに郵送(必着)、〒133-0061 篠崎町3-12-10 子ども未来館 ☎5243-4011



### 特別展示 しのぎ文化プラザ&えどコレ! 江戸川伝統工芸展

区内の伝統工芸士による「匠の技」を展示します。普段見ることのできない逸品を、ぜひご覧ください。直接会場へ。

日 4月22日(土)～5月28日(日)9時～21時30分 (5月28日は17時まで)

協 江戸川伝統工芸振興会 ほか



#### 《関連イベント》江戸風鈴の絵付け体験

日 4月29日(土)10時～11時30分 人 小学生以上の方25人(申込順)

¥1500円 師 篠原風鈴本舗・篠原由香利 ほか

申 4月21日(金)14時から電話で

《場 申込先》篠崎文化プラザ ☎3676-9071

### 第1回手話入門講座

日 5月16日～8月29日の毎週(土)10時～12時(全15回・8月15日を除く)

場 グリーンパレス集会室402

人 18歳以上の方30人(申込順) ※過去に受講した方は申し込み不可。

申問 4月21日(金)9時から電話で、えどがわボランティアセンター

☎5662-7671

### 江戸川総合人生大学公開講座 「江戸川探訪～江戸川ってどんなところ～」

都市防災の専門家と地域情報誌アエルデの編集長が、意外と知られていない江戸川区の魅力をお伝えします。

日 5月18日(日)14時～16時 場 篠崎文化プラザ 人 80人(申込順)

師 人と防災未来センター主任研究員・坪井壘太郎、スターツ出版・中沢剛

申問 4月21日(金)9時から電話で、江戸川総合人生大学 ☎3676-9075

### 「熟年介護サポーター」を募集します

区内の介護施設や介護事業所、熟年相談室で利用者などを支援する「熟年介護サポーター」を募集します。サポーターとして活動すると、活動時間に応じてポイント(1時間=1ポイント・100円)が付与されます。年間60ポイントが上限です。

人 区内在住の65歳以上で、要介護認定を受けていない方80人(申込順)

◎サポーターとして活動するためには、5月23日(日)9時30分～12時にグリーンパレス5階孔雀で行う研修会への参加が必要。

申問 4月21日(金)9時から電話で、介護保険課事業者調整係 ☎5662-0032

### 江戸川区花火大会協賛企業を募集します

毎年恒例の江戸川区花火大会を、8月5日(土)に江戸川河川敷で開催します。実行委員会では、大会に協賛いただける企業・団体を募集しています。

皆さんの協賛金が江戸川の夜空を彩ります。詳しくは、お問い合わせください。

問 花火大会実行委員会事務局(区産業振興課内) ☎5662-0523



### 古着・古布リサイクル 臨時回収を実施します

日 場 下表のとおり

古着・古布の出し方 透明または半透明のビニール袋に入れて、縛って直接持参(車での持ち込みは不可)



#### 臨時回収日程表(雨天実施)

回収日	時間	移動回収車待機場所
4月30日(日)	9時～11時	東京葬祭駐車場(JR総武線高架下・南小岩6-5)
	13時～15時	一之江ひだまり公園(葛西工業高校裏・一之江7-69-1)
5月14日(日)	9時～11時	葛西区民館正面入口前 下鎌田広場(東部区民館前)
	13時～15時	小松川健康サポートセンター駐車場
5月28日(日)	9時～11時	小岩健康サポートセンター駐車場
	13時～15時	鹿骨区民館駐車場
6月3日(土)	9時～15時	総合文化センター(環境フェア内で実施)

問 ごみ減量係 ☎5662-1689

凡例 日 日時(日程) 時 時間 場 場所 内 内容 人 定員(対象) ¥ 費用 師 講師 出 出演 持 持ち物 主 主催 共 共催 後 後援 協 協力 申 申し込み 問 問い合わせ 電 電子メール ホームページ

### 第37回下小岩縁日まつり

子どもたちが運営する学校コーナーや、すくすくスクールのステージ発表など、春の休日を楽しく過ごせる催し物がいっぱいです。



日 4月29日 祝 10時～14時 (雨天実施)  
 場 南小岩六丁目児童遊園 (天祖神社境内)  
 内 ゲームコーナー、学校コーナー、ミニSL、木工工作、福引抽選、お茶席、模擬店、各種ステージ発表 ほか  
 問 小岩事務所地域サービス係 ☎3657-7836

### 自然動物園

#### ゴールデンウィークのイベント

楽しいイベントが盛りだくさん! みんなで動物園へ出掛けましょう。

●ふんで花を咲かせよう (フンコロジー)  
 先着500人に花の種と、肥料として使えるヤギ・ヒツジのふんをセットでプレゼントします。  
 ※なくなり次第終了。

日 4月29日 祝 10時から

#### ●ヒツジの毛刈りショー

毛刈りの実演やフェルトボール作りなどを行います。  
 日 5月4日 祝 10時から・13時から (雨天中止)



#### ●ヒツジのマスコットを作ろう

ヒツジの毛を材料にしてマスコットを作ります。  
 日 5月5日 祝 11時から・13時30分から (雨天中止)  
 《場内》自然動物園 (行船公園サービスセンター) ☎3680-0777



### リハビリ・運動相談

けがや病気による身体障害・高次脳機能障害・言語障害・嚙下障害、足腰が弱った方などのリハビリや運動について、理学療法士・作業療法士・言語聴覚士が相談に応じます。

日 場 下表のとおり

申 問 4月21日 金 9時から各会場へ電話で

日時 (5月)	会場 (健康サポートセンター)
1日 祝 14時～16時	小 岩 ☎3658-3171
11日 金 9時～11時	中 央 ☎5661-2467 清 新 町 ☎3878-1221

### 広報えどがわをもっと身近に! アプリ「マチイロ」でご覧になれます

アプリ「マチイロ」をダウンロードして登録すると、いつでもどこでもスマートフォンやタブレット端末で広報えどがわを読むことができます。ぜひ、ご利用ください。

※アプリ閲覧中は広告が表示されますが、その内容については(株)ホープの責任で募集・掲載しています。

問 編集係 ☎5662-0403



### 消費生活

## 詐欺・悪質商法の被害を防ぐ

#### 事例その12 「連絡なき場合は法的措置」

携帯電話に「有料動画閲覧履歴があり未納料金が発生している。本日中に連絡なき場合は法的手続きをとる」というメールが届きました。「身に覚えがない」と相手に電話したら、金銭の支払いを要求されました。



#### 対応

「これは連絡をしないと大変なことになる」と不安にさせ、電話してきた人を巧妙に誘導してお金をだまし取る詐欺の手口です。架空請求なので、相手に連絡せず、メールは無視しましょう。どうしても心配なときは、消費者ホットラインにご相談ください。

困ったときは

## 消費者ホットライン

局番なし い や や  
 ☎188

- 月～金 は、消費者センターにつながります。時 9時～16時
- 土 日 祝 は、東京都消費生活総合センターまたは国民生活センターにつながります。時 10時～16時

### 穂高荘・塩沢江戸川荘 8月・お盆期間の宿泊分の申し込みを電話で受け付けます

#### 8月通常日 (お盆特定日以外の日) 宿泊分

受付開始日 5月1日 祝  
 受付時間 9時～17時  
 ※受付開始日のみ、予約が重なる日は抽選。  
 5月2日 祝以降は申込順。

#### お盆特定日 (穂高荘⇒8月11日 祝～15日 祝、塩沢江戸川荘⇒8月9日 祝～16日 祝) 宿泊分

受付期間  
 穂高荘⇒5月1日 祝～7日 祝  
 塩沢江戸川荘⇒5月8日 祝～14日 祝

受付時間 9時～17時  
 割増料金 1泊当たり大人1080円 (65歳以上の区民は540円)、小人 (寝具あり) 540円  
 ※申し込みは、1グループ1室・2泊3日まで。重複申し込みは無効。

◎抽選後、結果を郵送でお知らせします。  
 《問・申込先》穂高荘予約センター ☎5662-7051 / 塩沢江戸川荘予約センター ☎0120-007-095

#### ●穂高号・塩沢号運行予定

8月穂高号		バス料金	8月塩沢号		バス料金
1日 祝～3日 祝 2泊	ベストシーズン 上高地	1万4000円	1日 祝～3日 祝 2泊	日本三大花火 感動の長岡まつり大花火大会	1万6000円
3日 祝～5日 祝 2泊	秘境に行く 黒部峡谷トロッコ電車	1万6000円	3日 祝～5日 祝 2泊	日本三大花火 感動の長岡まつり大花火大会	1万6000円
5日 祝～7日 祝 2泊	甘くて新鮮! 高原育ちのスイートコーン狩り体験	1万5000円	17日 祝～19日 祝 2泊	夏休みわくわく体験 苗場サマーパーク	1万4000円
7日 祝～9日 祝 2泊	天空へと続く道 乗鞍スカイライン	1万4000円	20日 祝～22日 祝 2泊	絶景のソラテラス 電王ロープウェイと軽井沢散策	1万5000円
9日 祝～11日 祝 2泊	山の日記念 北アルプス一望 新穂高ロープウェイ	1万4000円	22日 祝～24日 祝 2泊	世界最大の光の地上絵 アパリゾート上越妙高	1万6000円
16日 祝～18日 祝 2泊	森林鉄道が走る 赤沢自然休養林	1万5000円	24日 祝～26日 祝 2泊	涼感スポット 感動の夏色空中散歩 苗場高原	1万4000円
18日 祝～20日 祝 2泊	民謡に歌われる 夏でも寒い御岳ロープウェイ	1万6000円	27日 祝～30日 祝 3泊	哀愁漂う 越中八尾おわら風の盆前夜祭	1万7000円
20日 祝～22日 祝 2泊	300種・200万株の花々香る 白馬五竜高山植物園	1万4000円			
22日 祝～24日 祝 2泊	迫力の放水黒部ダムと絶景の大観峰	1万4000円			
24日 祝～26日 祝 2泊	可憐なお花畑 駒ヶ岳千畳敷カール	1万5000円			
26日 祝～27日 祝 1泊	涼風を求めて 富士山五合目と清里高原	1万3000円			
27日 祝～29日 祝 2泊	木曾路の名所 妻籠宿・馬籠宿	1万6000円			
29日 祝～31日 祝 2泊	世界遺産 白川郷合掌造り集落	1万6000円			

※各コースのバス料金は大人の料金です。  
 ※別途費用がかかるコースもあります。詳しくは、お問い合わせください。

### 迷ったら 困ったら 区の無料相談窓口のご利用を

相談名	相談日	時間	会場
区民 (身の上、簡易な相談)	毎日 ※4月29日、5月3日～5日は祝のため休み。	9時～16時 (受け付け9時～15時。祝の午前中は混雑します)	グリーンパレス (区民相談室) ☎5662-7684
法 律	第1～4 祝 ※5月5日は祝のため休み。	9時30分～12時・13時30分～16時 ※相談希望日の前週の祝から電話で予約受け付け (9時～16時)。定員になり次第締め切り。 ※5月9日・12日の予約は4月26日から受け付け。	
税 務	第1・3 祝 ※3・8月は休み。1・2月は第1～4 祝。 ※5月4日は祝のため休み。	13時～16時 (受け付け13時～15時。定員になり次第締め切り) ※受付時間前に定員を超えた場合、相談をお断りすることがあります。	
外 国 人 Foreign Residents' Advisory Desk	毎週月 ※5月8日は休み。 Every Monday (May 8th is an extra holiday)		
行 政	第3 祝		
人 権 擁 護	第1 祝 ※5月3日は祝のため休み。		
更 生 保 護	第1～4 祝 ※5月3日は祝のため休み。	10時～16時 (受け付け10時～15時)	



※祝は休みです。  
 ※法律相談を除き、電話での事前予約は受け付けていません。  
 ※そのほか、教育・子どもと家庭に関することなど、さまざまな問題について専門家が相談に応じます。詳しくは「平成28・29年度くらしの便利帳」の38～41ページをご覧ください。

### ふれあい茶席

日 5月7日 祝 13時から・14時から 場 一之江抹香亭 人 各回15人 (申込順) ¥300円  
 申 問 4月21日 金 9時から電話で、えどがわ環境財団花とみどりの啓発係 ☎5662-5542

直印のあるものは直接会場へ (申印のあるものは要申し込み) 印のないものは無料 (同記事内の共通事項) 印のあるものは主に子ども・親子が対象、または内容が子育てに関するもの

区は、緑豊かな住みよい環境をつくるために「ゆたかな心 地にみどり」を合言葉に、地域の皆さんと「花と緑のまちづくり」を進めています。現在、区内の各地域で、自分たちのまちをもっと良くしたいという多くの方がボランティア活動を行っています。新緑の季節に向けて、魅力あるまちづくりに取り組んでいる皆さんの活躍を紹介します。

水とみどりの課調整係☎5662-0320

## 身近な花と緑にふれあおう

### なぎさ公園 (南葛西7-3)

なぎさ公園は、東西約3km・敷地面積約24万㎡に及ぶ総合レクリエーション公園内にあります。ツツジやラベンダー、アジサイなど季節に合わせて色鮮やかな花々を楽しむことができます。



### 小岩菖蒲園 (北小岩4丁目地先 江戸川河川敷内)

小岩菖蒲園は、江戸川の河川敷に広がる回遊式の庭園です。5月下旬から6月中旬にかけて咲き誇る100種・5万本の花菖蒲をぜひご覧ください。



## 公園と樹木のデータ

- 公園数 482園
- 公園面積 361万4919.65㎡ (区民1人当たり5.22㎡)
- 総樹木本数 645万2547本 (区民1人当たり9.4本)
- 街路樹の本数 108万292本 (1人10本・1人10㎡を目指しています!)
- (親水緑道含む) (高・中木6万2131本/低木101万8161本)
- 桜の本数 約1万5000本
- 保護樹の本数 341本

※公園数・公園面積は29年4月1日現在、そのほかは28年4月1日現在。

# 花と緑 いっぱいのまちを育むボランティア

## 地域ので進めるまちづくり

次に紹介する3つの団体は、第27回「みどりの愛護」功労者国土交通大臣表彰を受賞したボランティアです。この表彰は、花と緑の愛護に特に著しい功績のあった民間の団体に対して28年6月に贈られたものです。

### 花が迎える商店街 (緑のボランティア)

西葛西の虹の道に花を植えようという話があったのがきっかけで平成16年から活動しています。約50カ所の花壇を分担して手入れしていますが、近年は協力者も増えて現在23会員です。店舗の形態は違いますが、それぞれ無理なくできる範囲内で行っているのが継続のこつでしょうか。通行人の方から励ましの声を掛けられるとやりがいを感じますし、店のお客さまが手伝ってくれることもあります。これからも協力してくれる方たちに感謝して、生涯現役で続けていきたいと思っています。



小島町二丁目地店舗会 会長 神田 利久さん



花を植えるボランティアの皆さん

### 親水緑道で学ぶ米づくり (公園ボランティア)



米づくりに取り組む第七葛西小学校の皆さん

第七葛西小学校のPTA会長をしていただござもあり、葛西親水四季の道で平成10年から児童と田植え・稲刈り・脱穀などの稲作活動をしています。苗は山形県鶴岡市から提供いただき、化学肥料や農薬は使用せず、有機肥料などを活用して育てています。また、田んぼに集まる生き物観察会や米食を通じて、自然を守る大切さや、健康な食生活について話しています。さらに、残ったわらで縄をなうなどのリサイクルも近所の方の協力で行っています。子どもたちのふるさととなるこの地域で、より良い環境づくりを進めていきたいです。



第七葛西小学校 ゲストティーチャー 石倉 克彦さん

### 花壇づくりでおもてなし (公園ボランティア)

区球場前の歩道で、平成16年から地域のボランティアの方たちと花壇づくりを行っています。毎年3月に、約250人の園児たちと地場産の草花を使い、花苗を植え付けし、水やりや清掃を行っています。自然と触れ合う体験を通じて、子どもたちの花や緑を愛する心と奉仕の心を育むことができます。今後も花と緑のまちづくりに積極的に取り組むことで、園児たちが大人になってもボランティアに関心を持ち続けてほしいと願っています。



学校法人亀井学園 理事長 葛西めぐみ幼稚園 清新めぐみ幼稚園 亀井 利雄さん



ボランティアデビューする園児の皆さん

## 花と緑のまちづくりに参加しませんか

花や樹木が好きな方なら、どなたでも参加できる活動の一部を紹介いたします。詳しくは、各申込先へお問い合わせください。

※登録者数は29年4月1日現在。

### ①公園ボランティア

公園の花壇やプランターの花の手入れ、ごみ・落ち葉などの清掃や草取り、遊び場の運営などの活動です。

登録者数 4306人

(232団体 141個人)



### ②緑のボランティア

花壇や植え込みの草花の手入れ、水やり、清掃、街路樹の枝下ろしや低木の刈り込みなどの活動です。

登録者数 2005人

(45団体 36個人)



### ③水辺のボランティア

区内の各河川敷の清掃や点検、草刈りのほか、子どもたちに環境学習などを行う活動です。

登録者数 788人

(30団体 11個人)



### ④まちかどボランティア

道路の清掃や点検、ガードレールや道路標識の清掃、ポケットパークのベンチの手入れなどの活動です。

登録者数 1260人

(30団体 9個人)



### ⑤えどがわ桜守

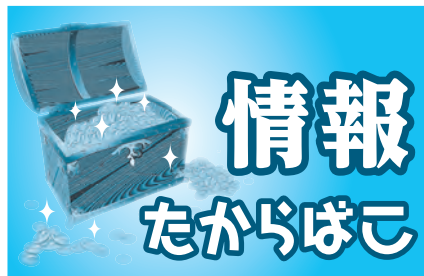
桜の開花状況の発信や手入れ、病害虫の発見など、年間を通じて元気な桜を守り育てる活動です。

登録者数 886人

(14団体 107個人)



申込①⑤⇒えどがわ環境財団花とみどりの啓発係☎5662-5542  
②③⇒水とみどりの課調整係☎5662-0320  
④⇒保全課事業調整係☎5662-1930



# 情報たからばこ

凡例 日付(日程) 時間 場所 内容 人定員(対象) 費用 講師 出演 持ち物 主催 共催 後援 協力 申し込み 問い合わせ 電子メール ホームページ

## 参加申し込み記入例

- ①催し名・コース(希望日・時間)
- ②郵便番号・住所
- ③氏名(フリガナ)
- ④年齢(学年)
- ⑤連絡先(電話・FAX番号など)



※往復ハガキの場合は、返信用にも住所・氏名を記入。  
 ●原則①～⑤を全て記入  
 ●区内在勤・在学の場合は⑥勤務先・学校名を記入  
 ●記事内に指定がある場合は⑦のそのほか記載事項を記入  
 ●原則1人1枚(重複申し込みは無効)

※対象者は原則、区内在住・在勤・在学の方です。

## スポーツ

### 鹿骨地区中高年スポーツ教室「新緑ウォーク」

日①4月22日(日)・②29日(日) 9時～11時30分(小雨決行) 場①総合体育館前、②鹿骨区民館前集合 人40歳以上の方 料1回10円 持運動着、タオル、飲み物ほか 問スポーツ係 ☎5662-1636

### 小松川さくらホール水泳教室

いずれも18歳以上の方が対象です。

コース名・内容・対象	時間	定員(抽選)
アクアビクス 水中で音楽に合わせて行う有酸素運動	10時30分～11時25分	55人
水中ウォーキング 水の浮力・抵抗を使って行う水中エクササイズ	12時55分～14時	25人
初級・中級 泳げない方～25m泳げる方		30人
腰痛予防水中ウォーキング 水中で全身を使いながらのウォーキングとリラクゼーション	18時55分～20時	25人

日5月23日～7月11日の毎週(全8回) 料各3360円 ※入場料・指導料相当分を含む。場①往復ハガキ(記入例参照・性別も記入)で5月6日(日)までに郵送(必着)、〒132-0034 小松川3-6-3 小松川さくらホール ☎3683-7761

### 小・中学生のためのふれあいポート教室

日5月6日(日)10時～14時 場日中川(小松川1丁目もみじ大橋脇) 内ナックルフォア(初心者用) 人小学4年～中学生30人(申込順) ※小学生は保護者同伴。高校生相当以上も可。料200円(高校生相当以上400円) 出江戸川区ほか 出①電話またはファクシミリ(記入例参照)で、江戸川区ポート協会・鈴木 ☎・ ☎3681-4808

### 第70回総合体育祭春季区民大会

釣り(ヤマベ) 日5月14日(日) 場茨城県大子町押川 料6000円(中学生以下4500円) 出5月1日(日)～11日(日)に電話で、江戸川区釣友会連盟・石塚

謙 ☎3652-0048=16時～20時  
 ボウリング 日5月21日(日)9時50分から 場葛西とうきゅうボウル(東葛西9-3-3) 料団体戦(トリオ)6600円、個人戦2200円 ※団体戦・個人戦ともに、小・中学生は1900円(保護者同伴)。出5月1日(日)～10日(日)に電話またはファクシミリ・電子メール(記入例参照)で、鈴木一男 ☎・ ☎3698-4278・ ☎7.9-kazuo@ezweb.ne.jp  
 区民ハイキング 日5月27日(日) ※総合文化センター前6時15分出発。場栃木県那須茶臼岳 料7000円 出往復ハガキ(記入例参照)で4月25日(日)までに郵送(必着)、〒134-0081 北葛西2-19-1-1111 石井寛 ☎3687-9506

## 催しもの

### えどがわ百景写真展

江戸川文化写真連盟主催で、「江戸川らしさ」を象徴する景観ポイントを撮影した「えどがわ百景写真展」を開催します。四季折々の風景をお楽しみください。「江戸川文化写真連盟2017写真展」も同時開催します。日4月21日(日)～27日(日)10時～19時(21日は13時～17時、27日は15時まで) 場タワーホール船堀1階展示ホール 問景観・地区計画係 ☎5662-0695

### 「こどものへや」の催し

- ①ボランティアによるイベント 日①5月10日(日)②絵本、紙芝居、手遊び
- ③5月12日(日)④パネルシアターほか 日10時30分～11時 人未就学児と保護者 出①おはなしたまご/②おはなしクレヨン
- ②赤ちゃんマッサージでハッピーコミュニケーション 日5月19日(日)10時30分～12時 人28年11月～29年2月生まれのお子さんと保護者15組(申込順) ※1人のお子さんに対して受講は1回のみ。持バスタオルほか

### 就職を応援します

就職ガイダンスセミナー 早期就職を応援するための支援セミナーです。日5月26日(日)10時～12時 場タワーホール船堀3階産業振興センター 人概ね35～49歳の方30人(申込順) 出4月21日(日)9時から電話または窓口で、ほっとワークえどがわ ☎5662-0359  
 マイタウン就職面接会 区内事業者の人事担当者との面接ができます(予約不要)。日5月26日(日)13時30分～16時 場タワーホール船堀3階産業振興センター 持履歴書(写真貼付) 問ハローワーク木場 ☎3643-8605

### えどがわエコセンターの催し

荒川で魚とり&カニさがし 日5月13日(日)10時～14時30分(小雨決行) 場荒川河川敷(JR総武線平井駅から徒歩15分) 人3歳～中学生と保護者40人(申込順) ※小学3年生以下は保護者同伴。料100円 持長靴、着替え、魚捕りの網、魚を入れる容器、昼食ほか 出4月21日(日)10時から電話また

はファクシミリ(記入例参照・参加者全員の氏名・年齢・電話番号・住所も記入)で、えどがわエコセンター ☎5659-1651・ ☎5659-1677

### 総合文化センターの催し

バックステージツアー 日頃見ることができない舞台の裏側をのぞくツアーを実施します。日5月20日(日)14時～15時30分 場大ホール 人小学生と保護者20人(申込順)  
 らくごワークショップ2017 手拭いや扇子を使って、落語の仕草や小断を学んでみませんか。コース内容など詳しくは、お問い合わせください。日7月1日(日)・8日(日)・15日(日)・30日(日)・8月5日(日)(全5回) 内①大喜利コース⇒11時～12時30分、②高座コース⇒14時～16時 場2階和室 ※8月6日(日)に小ホールで発表会を開催。人①小学3年生以上・②小学4年生以上の方各15人(申込順) 料2000円  
 《出》4月22日(日)10時から電話または窓口で、総合文化センター ☎3652-1106

### 中小企業向けセミナー

～激変! トランプ新政権以後の不透明な経営環境～ 中小企業・着実に利益を積み上げるための経営セミナー 日5月10日(日) 師GVCアセットマネジメント代表取締役・寺本義雄  
 言える自分に変えられる! お互いがハッピーになるコミュニケーション術 日5月18日(日) 師にしむらセールス&ヒューマン研究所代表・西村文彦  
 《時》14時～16時 《場》タワーホール船堀4階研修室 《人》中小企業者70人(申込順) 《出》江戸川区 《出①》電話で、東京商工会議所江戸川支部 ☎5674-2911

### あしたばアート展～若年性認知症とアート 創造と言葉～

若年性認知症デイサービス・フリーサロンあしたばの皆さんが、2年かけて描いたあしたばアートの展示会を開催します。直接会場へ。日5月3日(日)12時～18時・4日(日)9時15分～17時  
 ～若年性認知症セミナーを同時開催～ 日5月4日(日)14時～15時30分 内講演「地域で支え合う若年性認知症 PART.12～アートから見るそれぞれの可能性～」 人100人(申込順) 師順天堂大学医学部精神・行動科学助教・古田晶子  
 日4月21日(日)10時から電話またはファクシミリ(記入例参照)で  
 《場》タワーホール船堀1階展示ホール 《出①》申込先 なぎさ楽苑 ☎3675-1236・ ☎3675-1203

### 第24回燃料電池シンポジウム ～燃料電池の組み立て・発電体験コーナー～

エネファームでおなじみの燃料電池のキットを用いて、組み立ておよび発電体験をします。参加された方は、同時開催の特別講演会(日5月25日(日)16時30分から)またはパネル討論会(日5月26日(日)16時15分から)に参加できます。詳しくは、お問い合わせください。日5月25日(日)11時から・13時35分から・15時15分から/26日(日)10時から・11時から・14時から ※各回30分程度。場タワーホール船堀1階展示ホール

人各回10人(申込順) 出江戸川区  
 出①往復ハガキ(記入例参照)で5月18日(日)までに郵送(必着)またはファクシミリ・電子メールで、〒101-0063 千代田区神田淡路町1-19 燃料電池開発情報センター ☎6206-0231・ ☎6206-0232・ ☎fcon-xp@fcdic.jp

### 第13回東京臨海病院区民公開講演会「带状疱疹～痛みを残さないために～」

日5月13日(日)13時15分～15時50分 場タワーホール船堀5階小ホール 人250人(申込順) 出江戸川区 出①電話またはファクシミリ・電子メール(記入例参照)で、東京臨海病院 ☎5605-8811・ ☎5605-7586・ ☎kouenka@tokyorinkai.jp

### 第154回サロンコンサート「江戸川音楽落語」

日6月2日(日)13時30分開演 場タワーホール船堀5階小ホール 内落語と、演奏家協会メンバーによる演奏、観客の皆さんの歌声との共演 料1000円  
 出橋家富蔵、江戸川演奏家協会 出江戸川区音楽協議会 出江戸川区 出①電話で、江戸川演奏家協会 ☎080-6776-1795 ※チケットはタワーホール船堀の窓口でも購入できます。

### シニアのためのはじめてのパソコン教室

日6月12日～30日の毎週(日)13時30分～16時30分(全6回) 場中央くすのきカルチャーセンター 内基本操作、ハガキ作成ほか 人区内在住で60歳以上のパソコン初心者10人(抽選) 料5000円 出江戸川区 出①往復ハガキ(記入例参照・生年月日も記入)で5月1日(日)までに郵送(必着)、〒132-0031 松島3-4-4 江戸川シニアパソコン・ネットワーククラブ・深見祐弘 ☎3652-0916

### 第21回研究歌会

日6月25日(日)13時から 場総合文化センター3階研修室 人100人(抽選) 料1000円 師千々和久幸「香蘭」 出江戸川区 出①200字詰め原稿用紙に未発表の作品1首と必要事項(記入例参照・所属団体も)を記入し、受講料(郵便小為替)と92円切手を同封して、5月15日(日)までに郵送(必着)、〒133-0056 南小岩6-9-20 江戸川区短歌連盟・中島央子 ☎3658-3272

### 第20回愚墨会展

日5月5日(日)～7日(日)10時～18時(5日は12時から、7日は17時まで) 場タワーホール船堀1階展示ホール 内水墨画ほか 出くすのきカルチャーセンター 出愚墨会・福島信一 ☎3614-5110

### 江戸川カラオケ連合会第19回大会

日9月3日(日) 場東部フレンドホール 料コンクール⇒7000円/発表⇒5500円 出①6月11日(日)までに電話で、江戸川カラオケ連合会・早川 ☎090-9306-6489

### 江戸楽遊 にわカフェ

「和」に関連したステージや展示、食べ物やグッズの販売などを3つの会場で行います。詳しくは、お問い合わせ

アトリウムコンサート 日4月30日(日)12時～12時30分・13時～13時30分 出江戸川演奏家協会 場問直タワーホール船堀 ☎5676-2211

せくください。4月30日(9時~14時) (荒天中止) ※新川さくら館では、和船の運行も行います(10時~13時30分)。

お知らせ

北小岩の区有地(通常画地)売却を延期します

北小岩一丁目東部土地区画整理事業地内の区有地(通常画地)について、一般競争入札による土地の売却時期を延期します。

防音工事助成制度について

環状七号線沿道(道路端から30m区域内)にお住まいの方は、自宅の防音工事(防音サッシへの改修など)に助成金を受けることができます。

税理士による相続税無料相談会

5月13日(土)13時~16時 場東京税理

士会江戸川北支部会館(平井4-2-24) 主申電話で、東京税理士会江戸川北支部☎3682-9844=月~金9時~17時

東京都議会議員選挙 立候補予定者説明会

7月2日(日)に行われる東京都議会議員選挙の立候補予定者説明会を開催します。5月15日(日)10時から 場グリーンパレス5階常盤 ※参加は1候補につき3人まで。

江戸川清掃工場「個人見学会」

4月29日(土)13時30分~15時 人50人(申込順) 場申問 4月27日(金)15時までに電話で、江戸川清掃工場☎3676-4446 ※車での来場は不可。

源心庵休館のお知らせ

工事のため、施設の貸し出しを休止します。10月2日(日)~30年3月30日(金) ※30年3月31日以降の予約は、利用日の5カ月前から受け付けします。

スポーツセンターの施設利用・一般公開中止のお知らせ

マスターズ水泳大会の開催に伴い、下記の施設利用および一般公開を中止します。5月20日(土)12時~21日(日)=柔道場・剣道場・和室・プール・卓球室・みんなのスポーツルーム・トレーニング室 場スポーツセンター☎3675-3811

~スポーツ施設の教室~

陸上競技場の教室
※時間は①が3時間、②が2時間。①②運動着
教室名(対象) 開始時間 日程 定員(申込順) 費用
①ヤクルトクラブビー(小学生) 10時 5月21日(日) 100人 無料
②ヤクルトランニング(小学4年~中学生・高校生相当以上の方) 13時 各25人
③EDORIKUナイター記録会(写真判定装置による記録測定) 5月10日(日)18時から(1000m⇨小・中学生)、18時15分から(1500m⇨小・中学生)、18時30分から(3000m⇨小学生以上の方)、19時から・19時30分から・20時から(5000m⇨高校生相当以上の方) 各回20人(先着順) 1回500円(高校生相当以下300円)
④EDORIKU短距離記録会(写真判定装置による100mの記録測定) 5月24日(日)17時から⇨小学生6レース、17時30分から・18時から⇨中学・高校生相当の方各6レース、19時から⇨高校生相当以上の方6レース、19時30分から⇨高校生相当以上の方8レース 各レース8人(先着順)

図書館へ行こう!

催し 日時 対象 会場・申し込みなど
日曜おはなし市スペシャル~敵か味方かねことねずみ~ 4月30日(日)11時15分~12時 小学生30人(先着順) 場東葛西コミュニティ会館 問東葛西図書館☎5658-4008
おはなしクレヨンこいのぼりスペシャル 5月6日(土)14時~15時 幼児(保護者同伴)~小学生50人(先着順) 場問葛西図書館☎3687-6811
人形劇「おおかみと7ひきのこやぎ」(出人形劇団こぼん) 5月6日(土)14時~15時 幼児(保護者同伴)~小学生100人(申込順) 場申問 4月21日(金)9時から電話または窓口で、西葛西図書館☎5658-0751
人形劇「ほんわか劇場星の王子さま」(出劇団すぎのこ) 5月7日(日)14時15分~15時 幼児(保護者同伴)~小学生100人(先着順) 場問松江区民プラザ 問松江図書館☎3654-7251
プロに聞く! 終活セミナー(出司法書士・鈴木智洋) 5月14日(日)14時~15時30分 中学生以上の方30人(申込順) 場申問 4月21日(金)11時から電話または窓口で、東部図書館☎5666-1022
絵本作家・いしかわこうじさんとペーパーわんこをつくらう!(出厚紙が切れるハサミ) 5月14日(日)14時~16時 3歳以上~小学生50人(申込順) ※小学2年生以下は保護者同伴。 場申問 4月21日(金)9時から電話または窓口で、小松川図書館☎3684-6381
気楽に「野球観戦」のススメ 初心者・女性・ファミリーでも楽しめる方法をゆる〜くお伝えします(出スポーツライター・唐沢彩野) 5月21日(日)14時~15時 50人(申込順) 場申問 4月21日(金)14時から電話または窓口で、中央図書館☎3656-6211

ありがとうございました 寄付

- 社会福祉事業に
白須康友1万円=福祉の一助に
金子光江5000円=同上
江戸川仕出し弁当組合10万円=同上
匿名1000万円=同上
江戸川区リサイクル業者会5万円=社会福祉の一助に
炭火焼肉花炎亭2万4019円=お客さまより募金箱に寄せられた浄財
新鮮市場マルエイ西葛西店1万6237円=お客さまから寄せられた募金
(株)ベルク江戸川臨海店2万2070円=同上
鈴木利雄1万9875円=小銭をためたもの
(株)江東微生物研究所12万1000円=チャリティー事業の募金
鹿骨くすのきカルチャーセンター生徒有志一同1万880円=善意の箱に寄せられた浄財
一之江上親交会3万円=もちつき大会の売り上げの一部
篠崎サークル(2回分)4000円=リサイクルフリーマーケット収益の一部
黒澤巖1万円=心身障害児(者)親子激励バスハイクのために
あすなろ会左真紀一座5000円=一座設立50周年を記念して
つくしグループ小岩第三地区3万197円=子どもたちのために
若柳萌1万円=著書の刊行を記念して
平井ふれあい道路駐輪場運営委員会30万円=駐輪場の収益金の一部
明るい社会づくりの会鹿骨地区10万円=チャリティーバザー収益金
江戸川明るい社会づくりの会中央地区3万円=中央地域まつりの収益金
東洋亜鉛(株)20万円=地域への貢献
下鎌田少年野球連盟5万円=廃品回収収益金
青少年の翼基金に
新堀初午子供親方一同3万円=初午で頂いた浄財を青少年の翼事業に
スポーツ夢基金に
江戸川ポニーリーグ父母会8万円=チャリティーオークションの売上金の一部
児童福祉事業に
(有)猪又工業3万円=発達障害療育のために

夜間・休日急病診療

江戸川区医師会夜間・休日急病診療所(小児科・内科のみ)
診療時間 毎日21時~翌朝6時・日曜9時~17時☎5667-7775
診療場所 西瑞江5-1-6(江戸川区医師会地域医療支援センター内)
※応急処置のため、薬の処方是最小限となります。

- 医療機関のご案内
江戸川区医師会休日診療テレホンセンター(日曜9時~17時)☎・☎5667-7557
東京都保健医療情報センター「ひまわり」(24時間)☎5272-0303/☎5285-8080
東京消防庁救急相談センター(24時間)☎#7119/ダイヤル回線☎3212-2323

休日急病当番医(急病のみ、往診不可) 診療時間9時~17時

小児科 内科 眼科 耳鼻咽喉科 ※外科は、救急病院をご利用ください。
4月23日
小 ぶぶんこどもクリニック 江戸川1-46-2 ☎3677-1088
小 キャップクリニック北葛西 北葛西5-15-2 ☎6808-8055
内小 皆川内科小児科 北小岩2-9-12 ☎3671-0030
内小 福田クリニック 南篠崎町2-38-13 ☎3679-2011
内 酒井内科・神経内科クリニック 西葛西6-15-20 ☎6808-2807
眼 丹呉眼科 東葛西9-3-3 ☎3686-2611
耳 しのざき耳鼻咽喉科クリニック 篠崎町2-7-1 ☎5243-8177
4月29日
内小 田島クリニック 西葛西6-13-7 ☎3687-1161
内小 西小岩ファミリークリニック 西小岩4-10-13 ☎5612-1241
白石医院 東小岩4-33-16 ☎3657-4501
内 親和クリニック 平井2-24-16 ☎3684-7150
一之江駅前クリニック 一之江8-15-17 ☎5661-5150
眼 葛西眼科医院 西葛西6-10-13 ☎3687-7710
耳 今井耳鼻咽喉科医院 平井3-22-22 ☎3681-2887
4月30日
小 みやのこどもクリニック 南葛西2-18-27 ☎3869-4133
内小 太田医院 松江3-19-17 ☎3656-1450
北澤耳鼻咽喉科医院 西小岩3-32-13 ☎3673-8733
伊谷医院 鹿骨5-11-1 ☎3679-3992
内 新小岩診療所 松島4-27-2 ☎3651-2944
眼 葛西眼科医院 西葛西6-10-13 ☎3687-7710
耳 北澤耳鼻咽喉科医院 西小岩3-32-13 ☎3673-8733

江戸川区歯科医師会休日歯科応急診療所(要予約)

診療時間 日曜9時~17時(受け付けは16時30分まで) ☎・☎3672-8215
診療場所 東小岩4-8-6(江戸川区歯科医師会館内)

休日応急当番接(整)骨院(施術時間9時~17時)

4月23日 澁谷整骨院 北小岩6-39-11 ☎3650-2587
下篠崎接骨院 下篠崎町19-27 ☎3676-6050
4月29日 むらぞえ整骨院 船堀5-6-16 ☎3688-4041
北小岩ヤマグチ接骨院 北小岩8-2-16 ☎5668-1061
4月30日 リフレ整骨院 中葛西3-18-24 ☎5667-5411
やまぐち接骨院 西小岩1-21-16 ☎3659-9375

毎月30日は「冷蔵庫クリーンアップデー」 毎月30日は、冷蔵庫の中身を総チェック! 賞味期限や消費期限が近い食品を有効に活用しましょう。区ホームページの「食べきりレシピ」もご覧ください。問ごみ減量係☎5662-1689

直印のあるものは直接会場へ(申印のあるものは要申し込み)
¥印のないものは無料
同記事内の共通事項
印のあるものは主に子ども・親子が対象、または内容が子育てに関するもの



広報

# えどがわ

平成29年 (2017年) 4/20

FM えどがわ (84.3MHz)

8

「江戸川季節だより」 4月の放送  
4月29日(日)10時18分ごろから(10~15分程度)  
「風薫る季節~春の花暦は江戸川から~」  
江戸川花卉園芸組合・村山雅美  
農産係 ☎5662-0539

発行/江戸川区 ■編集/広報課 〒132-8501 江戸川区中央1-4-1 ☎3652-1151(代表) ☎3652-1109 https://www.city.edogawa.tokyo.jp/

住民総参加型スポーツイベント  
Let's Try 15min  
CHALLENGEDAY  
江戸川区スポーツ  
**チャレンジデー**  
秋田市 vs 江戸川区 vs 下関市  
5月31日(水)はスポーツしよう!

### チャレンジデーとは?

チャレンジデー当日に15分以上の継続した運動やスポーツを行った人の数(参加率)を自治体間で競います。

**対象** 当日、江戸川区内にいる全ての方

**種目** 15分以上の継続した運動やスポーツであれば何でも可

**場所** 自宅や学校、職場、スポーツ施設、公園など区内であればどこでも可

### 対戦自治体は?

- 秋田県秋田市 3回目の参加  
人口 31万4597人(前回参加率33.5%)  
※人口はいずれも29年2月1日現在。
- 山口県下関市 2回目の参加  
人口 26万9198人(前回参加率25.4%)

### 参加・報告方法は?

①当日に15分以上の継続した運動やスポーツをする

当日は、区内のスポーツ施設をはじめ、さまざまな会場でイベントを実施します



②当日、電話・ファクシミリ・電子メールなどで集計センターに報告、または「参加報告書」を集計ボックス(区内約180カ所に設置予定)に投函

報告(エントリー)は1人につき1回のみです



### 河川敷施設を無料開放します

団体(企業)を対象に、江戸川・荒川河川敷のグラウンドおよび緑地を無料で貸し出します。詳しくは、区ホームページをご覧ください。

☎スポーツ係 ☎5662-1636

当日の各イベントおよび報告(エントリー)方法など詳しくは、広報えどがわ5月20日号や区ホームページなどでお知らせします。

## 臨時福祉給付金が支給されます

26年4月からの消費税率の引き上げに伴い、所得の少ない方への影響を緩和するため、「臨時福祉給付金(経済対策分)」が支給されます。申請書が届いた方はご確認の上、返送してください。\*申請書は4月末ごろに、対象と思われる方に郵送します。

支給の対象

28年1月1日現在、江戸川区に住民登録があり、28年度の住民税(均等割)が課税されていない方  
\*住民税(均等割)が課税されている方の扶養親族、生活保護を受けている方などは対象になりません。

支給額

1人につき1万5000円(1回限りの支給)

申請期限

10月27日(金) \*当日消印有効。

問い合わせ先

●申請に関すること⇒臨時福祉給付金専用ダイヤル  
☎0120-410-673(土日祝を除く8時30分~17時)

\*申請書発送後1カ月程度は、電話が繋がりにくくなる場合があります。

●制度に関すること⇒

厚生労働省給付金専用ダイヤル  
☎0570-037-192(9時~18時)

\*土日祝も対応しています。



▲カクニンジャ

## 自転車走行環境整備を進めていきます

区では、自動車、自転車、歩行者など、それぞれが安全・快適に道路を通行できる環境を実現するため、「江戸川区自転車ネットワーク計画」(区ホームページでご覧になれます)を策定しました。

今後、自転車が車道の左側を走行することを徹底し、安全性を高めるため、道路を青く塗る「ブルーレーン」や進行方向を示す「矢羽根型路面表示」「自転車ナビマーク」の設置を進めていきます。

☎計画調整課計画係 ☎5662-8389



矢羽根型路面表示



自転車ナビマーク

# 第43回 花の祭典



江戸川区は都内でも有数の花と野菜の産地です。きれいな花や新鮮野菜、楽しい催しがいっぱい「花の祭典」に、ご家族、お友達と出掛けませんか。

☎農産係 ☎5662-0539

5月3日(祝)10時~16時、4日(祝)10時~15時 両日とも雨天実施

主な催し

3日

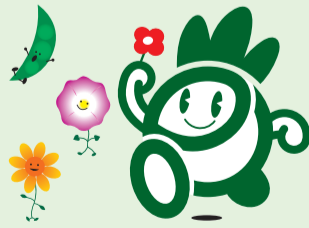
- えどちゃん音頭
- 太鼓演奏
- 野菜の破格市  
⇒12時45分から
- ガーデニング教室

4日

- エドレンジャーショー  
⇒10時30分から
- 青空園芸講座
- 花のオークション  
⇒13時30分から

3日・4日共通

- 特産農産物品評展示会  
野菜⇒3日10時~12時  
花 ⇒3日10時~16時、4日10時~12時30分
- アレンジコンペ  
投票⇒3日10時~13時  
展示⇒3日全日、4日10時~12時30分
- コンテナガーデン体験(¥500円)  
3日⇒200人、4日⇒100人(各日先着順)
- 花・野菜苗・植木の展示販売、農産物直売 PR、花卉園芸組合 PR、園芸緑化相談、小松菜商品の販売、遊びの広場 ほか



えどがわ農業応援団長「えどちゃん」

## 会場 鹿骨スポーツ広場

(篠崎町8-5)



- ▶都営新宿線 「篠崎駅」(下車徒歩10分)
- ▶京成バス  
新小71系統「虹の家」(下車徒歩5分)  
小73系統「鹿骨二丁目」(下車徒歩1分)  
篠01系統「一丁目広場」(下車徒歩5分)
- ▶臨時駐車場 篠崎第四小学校  
\*駐車台数に限りがありますので、なるべく公共交通機関をご利用ください。



## ラベンダー湯

日 4月30日(日)各浴場営業時間内 場 区内各公衆浴場 通常料金  
主 公衆浴場組合江戸川支部 後 江戸川区 問 商工勤労係 ☎5662-0523