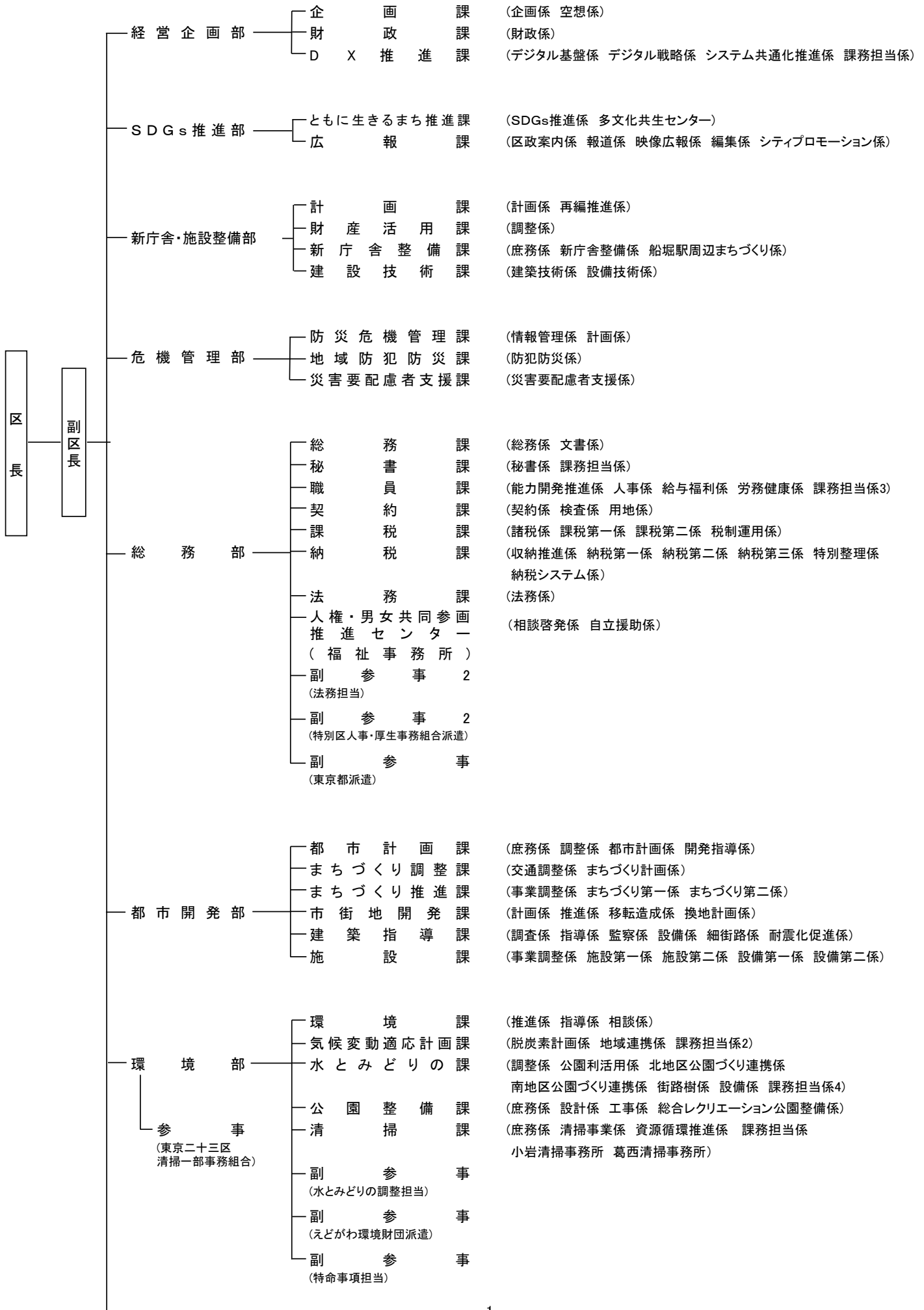
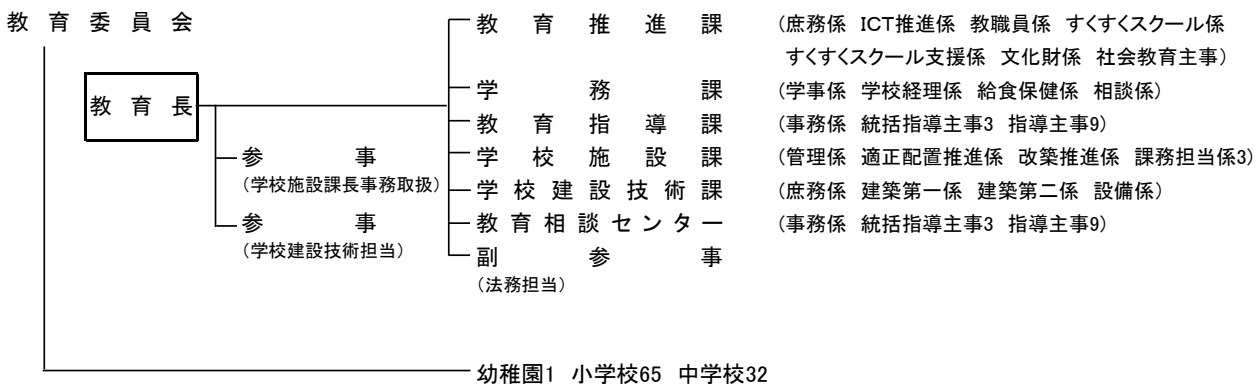
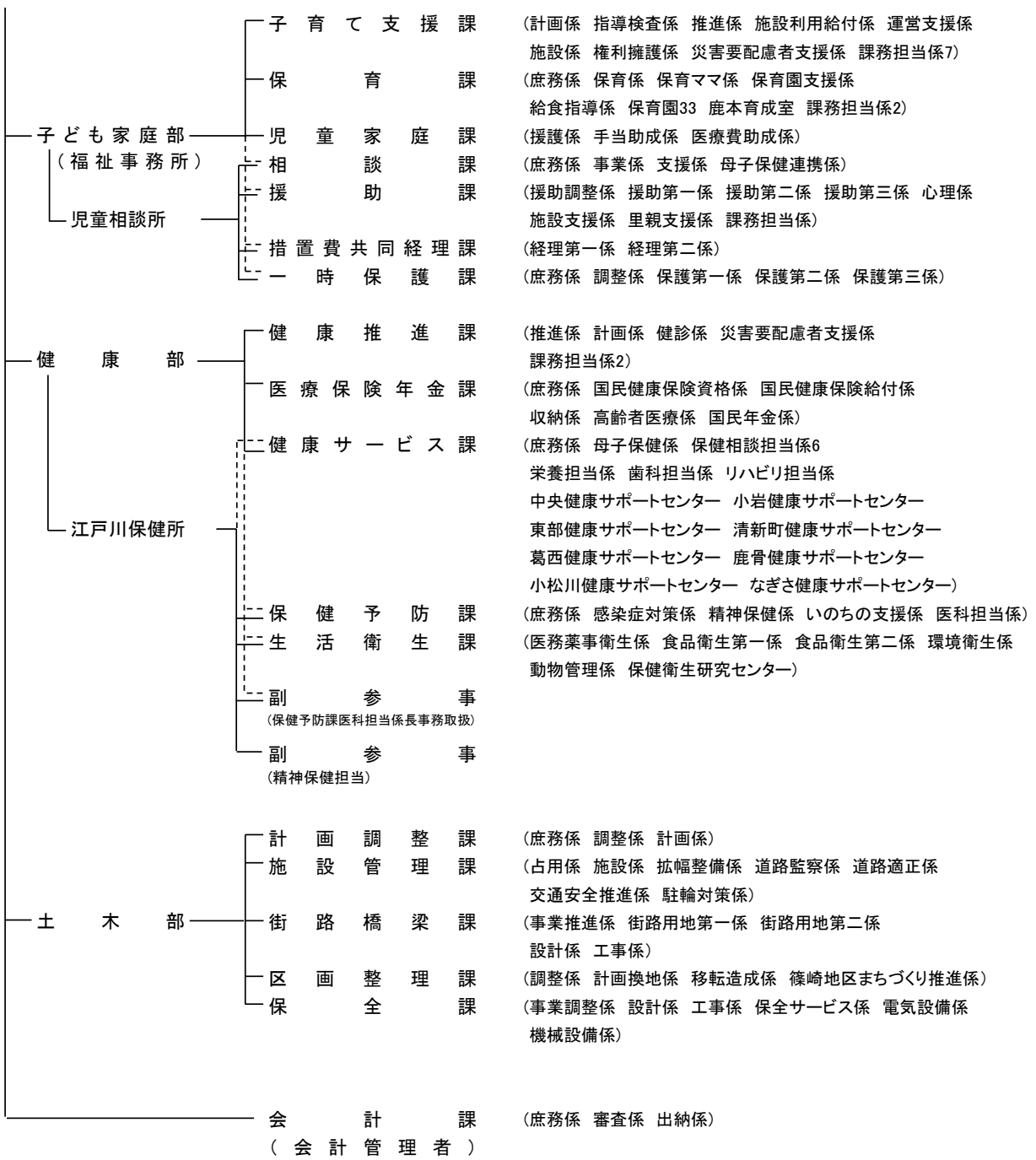


江戸川区の組織(令和8年4月1日)



文化共育部	文化課	(文化振興係 都市交流係 図書館運営係 江戸川総合人生大学運営係 文化スポーツプラザ運営係 課務担当係2)
	健全育成課	(青少年係 共育プラザ運営係 子ども未来館)
	スポーツ振興課	(スポーツ係 バラスポーツ係 施設運営係 課務担当係2)
	文化スポーツ施設整備課	(施設整備係)
生活振興部	地域振興課	(庶務係 コミュニティ係 生活就労支援係 統計係 消費者センター)
	住民情報課	(マイナンバー管理係 住基管理係)
	区民課	(庶務係 地域サービス係 地域施設係 戸籍管理係 戸籍住民係 保険年金係 システム係)
	小松川事務所	(庶務係 地域サービス係 地域施設係 戸籍住民係 保険年金係)
	葛西事務所	(庶務係 地域サービス係 地域施設係 戸籍住民係 保険年金係)
	小岩事務所	(庶務係 地域サービス係 地域施設係 戸籍住民係 保険年金係)
産業経済部	産業振興課	(産業係 伝統産業係 農業係)
	経営支援課	(調査計画係 相談係 融資係)
福祉部 (福祉事務所)	福祉推進課	(庶務係 計画係 生きがい係 孝行係 住宅係 災害要配慮者支援係 課務担当係5)
	介護保険課	(給付係 指導係 保険料係 認定係 事業者調整係 相談係 権利擁護係)
	障害者福祉課	(庶務係 計画調整係 障害施設係 認定係 障害相談第一係 障害相談第二係 自立援助係 医療給付係 事業者支援係 権利擁護係 就労サポート係)
	生活援護管理課	(経理係 指導育成係 ひきこもり施策係 医療援護係 入院入所援護第一係 入院入所援護第二係)
	生活援護第一課	(自立支援係 相談係 生活援護第一係 生活援護第二係 生活援護第三係 生活援護第四係 生活援護第五係 生活援護第六係 生活援護第七係 生活援護第八係)
	生活援護第二課	(自立支援係 相談係 生活援護第一係 生活援護第二係 生活援護第三係 生活援護第四係 生活援護第五係 生活援護第六係 生活援護第七係 生活援護第八係)
	生活援護第三課	(自立支援係 相談係 生活援護第一係 生活援護第二係 生活援護第三係 生活援護第四係 生活援護第五係 生活援護第六係 生活援護第七係 生活援護第八係)
	副参事 (障害者福祉調整担当)	
	副参事 (シルバー人材センター派遣)	
	副参事 (社会福祉協議会派遣)	



監査委員 監査委員事務局 (監査係 課務担当係4)

選挙管理委員会 選挙管理委員会事務局 (選挙係)

農業委員会 農業委員会事務局

区議会 区議会事務局 次長 (庶務係 議事係 調査係)