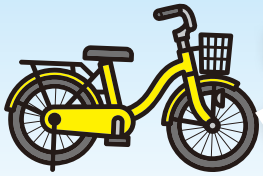


에도가와 구



자전거 대여 서비스

이용요금	구분	당일 이용 (24시간)	정기 이용 (1개월)	정기 이용 (3개월)
	일반자전거	210 엔	2,100 엔	6,280 엔
	전기자전거	340 엔	4,380 엔	13,140 엔
접수시간	오전 4:30~다음 날 오전 1:00 ※히라이·고이와 자전거 보관소는 다음 날 오전 1:30까지			



English (영어)
中国語 (중국어)
한국어

▲Multilingual

자전거 대여 서비스 이용 안내

★정기 이용, 당일 이용 모두 등록제로 운영되고 있습니다.
최초 신청 시 등록증이 발급됩니다.

★등록 시 이름 등이 기재된 본인 확인 서류(아래 내용 참조)와 연락 가능한 전화번호가 필요합니다.

★에도가와 구에 거주, 근무하는 분이 아니더라도 중학생 이상에 안전상의 문제가 없는 분이라면 누구나 이용 가능합니다. (단, 중학생은 보호자의 허가가 필요합니다.)

★정기 대여 서비스는 등록된 포트에서만 이용할 수 있습니다.

★당일 대여 서비스는 등록된 포트뿐만 아니라 뒷면에 기재된 모든 포트에서 대여 및 반납이 가능합니다.

★반납 기간을 반드시 엄수해 주시기 바랍니다.
기간 안에 반납하지 않을 경우, 서비스 이용이 정지될 수 있으므로 주의하시기 바랍니다.

《본인 확인 서류》

아래의 본인 확인 서류 중 하나를 준비해 주십시오.

(운전면허증, 마이넘버카드, 여권, 주민카드, 재류카드, 건강보험증, 연금수첩, 개호보험증, 학생증 등)

※위에 기재된 본인 확인 서류가 없는 경우에는 가까운 포트에 문의해 주십시오.

예측하지 못한 사고가 발생했을 시의 대처 방법

- ①교통사고가 발생한 경우 경찰에 신고한 후 관리인에게도 연락해야 합니다.
◆교통사고는 본인 책임입니다.
◆자전거 결함 등이 원인인 사고를 제외하고 구에서는 책임을 지지 않습니다.
- ②자전거에는 보험이 가입되어 있습니다. 사고 등이 발생한 경우 이용자 본인이 보험 회사로 직접 연락해 주십시오.
- ③도난사고가 발생했을 때는 즉시 포트로 연락하여 방범등록번호 등 절차에 필요한 사항을 확인한 후 경찰에 신고해야 합니다.
- ④자전거가 파손되거나 타이어에 펑크가 난 경우 포트로 연락해 주십시오. 단, 고의 또는 중대 과실이 원인인 경우 수리 비용 등을 부담해야 합니다.

주의사항

- ①교통 규칙, 주행 매너를 준수하여 안전하게 자전거를 이용해 주십시오.
- ②자전거를 주차할 때는 방문한 시설의 자전거 보관소 등을 이용하고, 꼭 열쇠를 채워 주십시오.
- ③방치 금지구역 등에서 견인되었을 경우, 본인이 직접 견인보관소로 가서 반납 절차를 밟아야 합니다. 이때 발생하는 견인 수수료는 본인이 부담해야 합니다.
- ④당일 이용기한은 24시간입니다. 기한 내에 포트로 반납해 주십시오. 연이어 사용할 경우, 대여 시 말씀해 주십시오.
- ⑤정기 이용 시에는 자전거 점검을 위해 5일에 한 번은 반납해 주십시오.
- ⑥열쇠 혹은 등록증을 분실한 경우 재발급에 필요한 비용을 부담해야 합니다.

SUSTAINABLE DEVELOPMENT GOALS



에도가와 구는 모두가 안심하고 자신다운 삶을 사는 공생사회를 실현하기 위해 SDGs를 적극적으로 실천하고 있습니다.

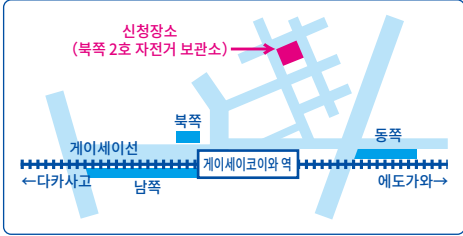


다음과 같은 경우에는 이용이 거부될 수 있습니다.

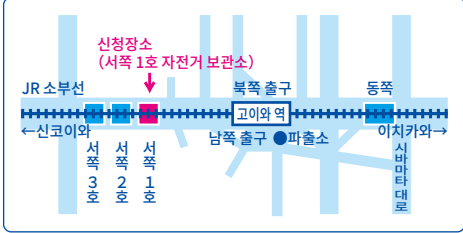
- ①대여한 자전거를 고의로 훼손하거나 파손한 경우
- ②대여 자전거 및 등록증을 타인에게 빌려준 경우
- ③대여한 자전거를 공공장소 등에 방치한 경우
- ④이용 시 준수해야 할 법령 등을 위반한 경우
- ⑤장기간 반납하지 않는 등 영업 관리에 지장을 초래하는 행위를 한 경우
- ⑥이용규약을 위반한 경우

각 포트 안내

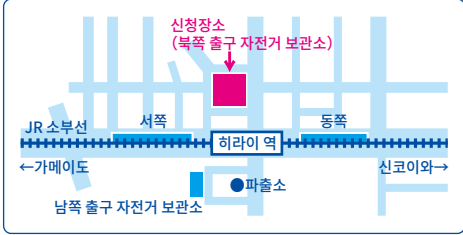
1 게이세이코이와역(북쪽 2호 자전거 보관소) ☎5622-7265



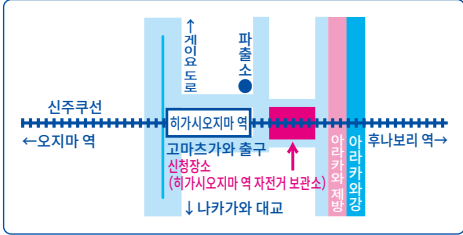
2 고이와역(서쪽 1호 자전거 보관소) ☎5693-0560



3 히라이역(북쪽 출구 자전거 보관소) ☎5247-4461



4 히가시오지마역(히가시오지마역 자전거 보관소) ☎3636-7623



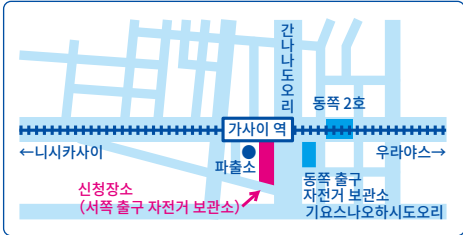
5 시노자키역(서쪽 출구 자전거 보관소) ☎3677-4101



6 미즈에역(남쪽 출구 자전거 보관소) ☎3676-7738



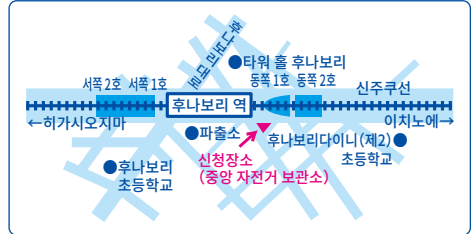
9 가사이역(서쪽 출구 자전거 보관소) ☎3804-2037



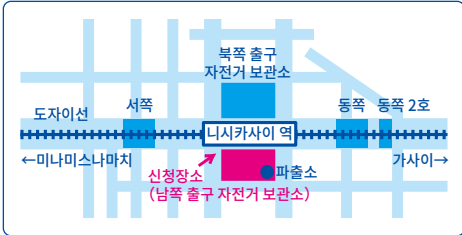
7 이치노에역(서쪽 출구 자전거 보관소) ☎3674-5400



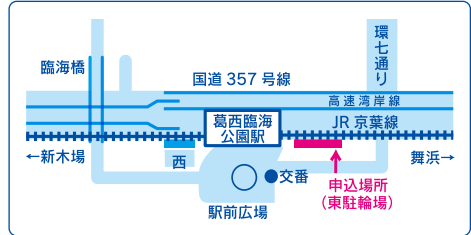
8 후나보리역(중앙 자전거 보관소) ☎5675-2250



10 니시카사이역(남쪽 출구 자전거 보관소) ☎3877-9052



11 가사이린카이코엔역(동쪽 자전거 보관소) ☎5675-1810



자전거 안전 이용 5원칙

1. 자전거는 차도통행이 원칙, 보도통행은 예외
 2. 차도에서는 좌측 통행
 3. 보도에서는 보행자 우선으로 차도 쪽으로 붙어서 서행
 4. 안전규칙을 준수(음주운전, 2인 승차, 병렬 주행은 금지)
 5. 어린이는 헬멧 착용
- ※우산을 쓴 채로 주행, 주행 중 휴대전화 사용 등도 금지되어 있습니다.