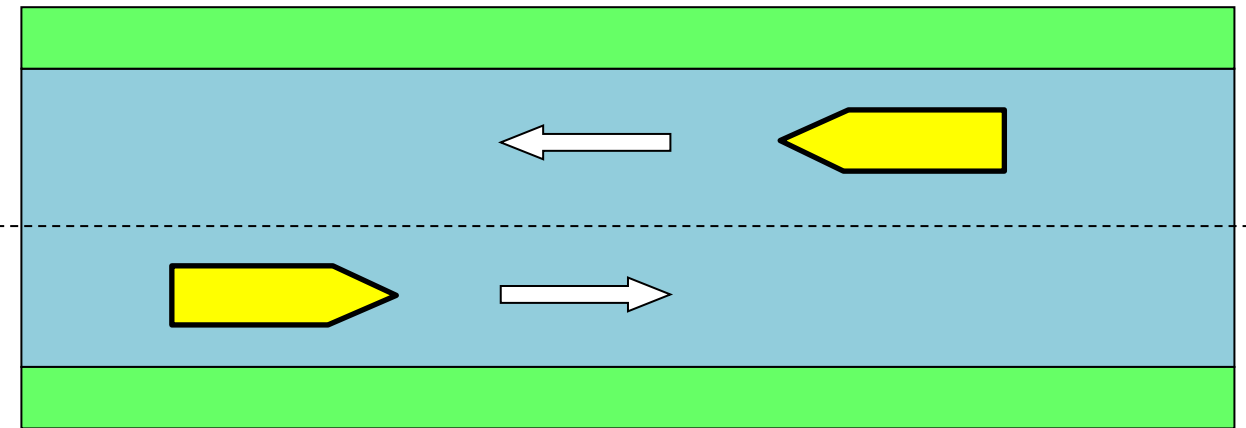
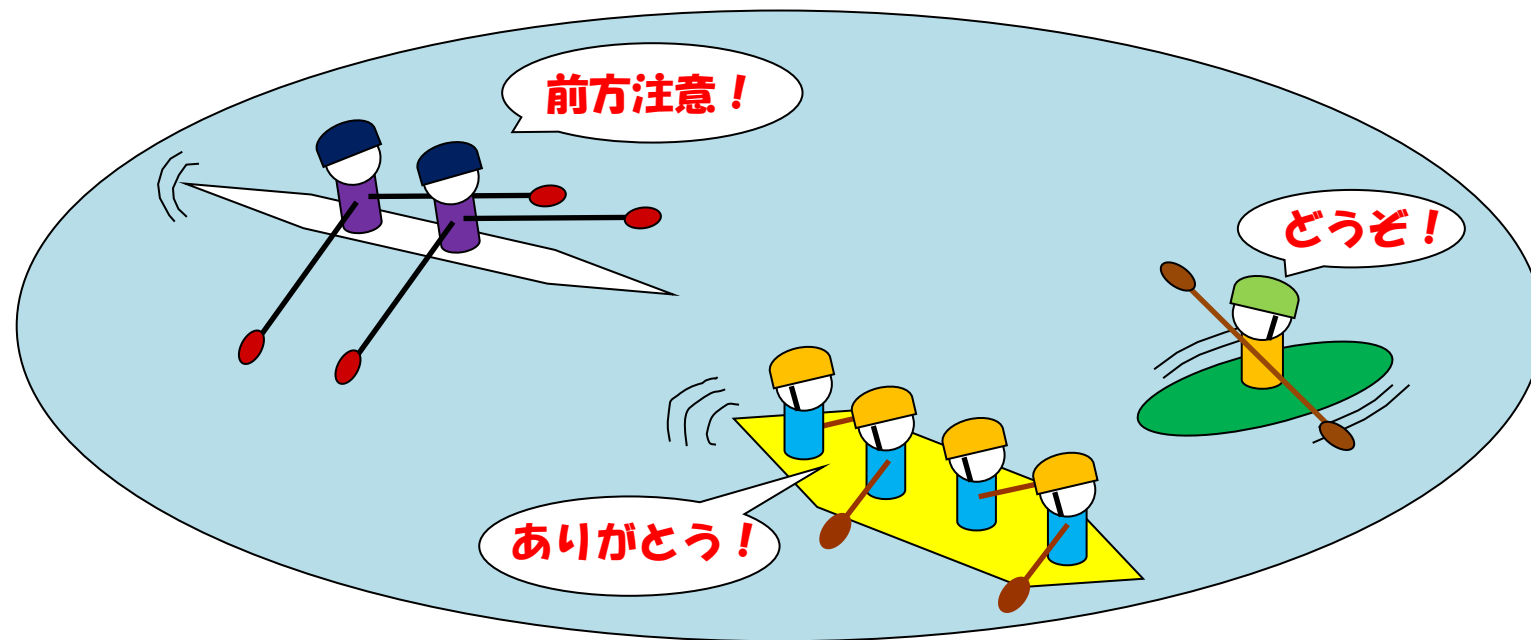


安全な水面利用のためにルールを守りましょう

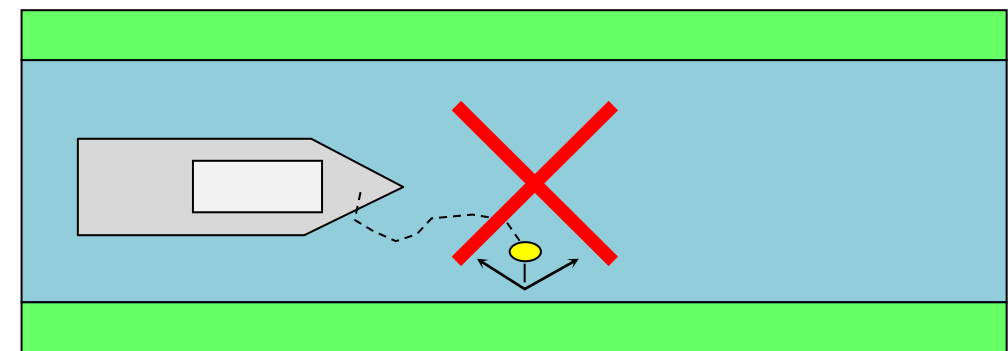
① 原則 右側通航！



② 譲り合って利用しましょう。



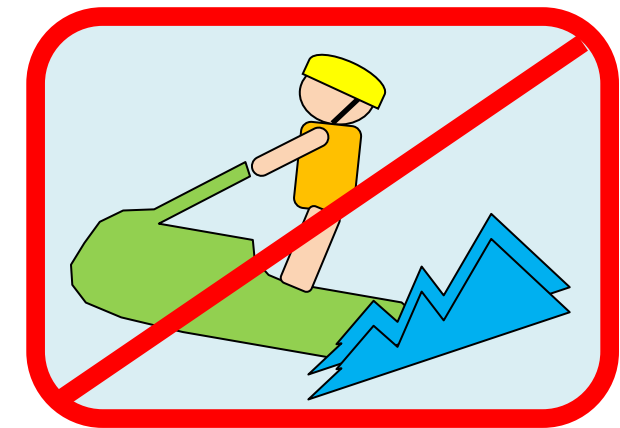
④ 停泊や係留はできません。



③ 体型にあったライフジャケットを着用してください。



⑤ 水上オートバイ等は使用禁止です。



このほか、江東内部河川では独自の通航ルールがあります。
詳しくは、東京都建設局発行の「江東内部河川通航ガイド」を参照ください。
HP：<http://www.kensetsu.metro.tokyo.jp/kasen/guide/>

この看板へのお問い合わせ先
江戸川区土木部水とみどりの課推進係
電話：03-5662-8393（直通）