

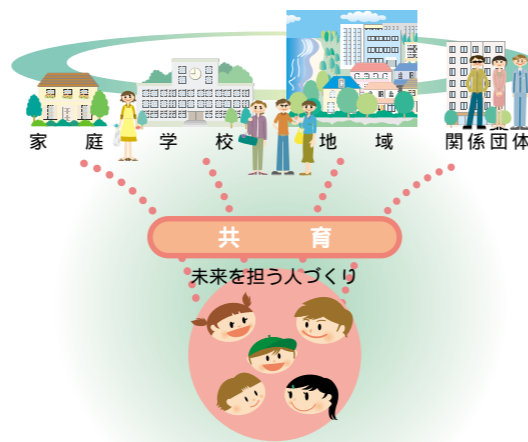


未来を担う

人づくり

いつの時代でも、子どもは家庭、地域社会、人類の宝であり、希望といえます。

子どもが夢をもち、個性や能力を伸ばし、自主性、自律性を高め、社会性に富み、人間性豊かに育つ、はつらつとしたまちをつくりまします。



1 家庭教育の充実

今後も増加していく江戸川区の子どもたちが、すこやかに育っていくように、親がしっかりと自信をもって子育てをできるように支援し、家庭教育を充実します。

その実現に向けて

1 子どもの手本となる親であるために

子育てひろばを拡充するなど、親として必要な心がまえ・知識・技術などを学べる場を整備します。

子育てについて、総合的な見地からアドバイスができる人材を育成するなど、子育てに関する相談や情報提供などの体制を充実します。

子育て家庭に対する支援を行います。

2 地域での次代を担う人づくり（地域教育の充実）

子どもたちが地域に愛着をもち、次代の地域社会を担う人材となるように、地域の人々がともに支えあい教育していくための施策を実施します。

その実現に向けて

1 地域教育の土台づくり

子育てや教育に関する情報交換の場である「地域教育フォーラム（仮称）」の運営を支援するなど、地域で子どもの教育に責任をもつ意識を形成します。

地域教育力の担い手となる人々を増やします。

2 地域教育の環境づくり

身近な生き物とふれあえるビオトープ公園を整備するなど、親子・親同士がふれあえる環境を整えます。

自分の責任で自由に遊ぶことのできるプレイパークを整備するなど、地域の人々とふれあい、のびのびと遊べる環境を整えます。夢と好奇心をはぐくむ特色ある児童館づくりを進めます。

3 地域での安心できる子育て支援

ファミリーサポート制度の充実を図ります。放課後の小学校への指導員の配置などにより、地域における子どもの居場所づくりを進めます。

幼児・児童虐待を防止するための体制としくみを整えます。

4 青少年の地域社会の

一員としての自覚づくり

海外派遣事業「青少年の翼（仮称）」をはじめ、多様な活動機会や場を提供するとともに、その活動への参加を支援します。青少年の悩みなどの相談体制を整備します。ユースワーカーなどの指導者を育成するとともに、健全育成団体を支援します。青少年のための健全な社会環境づくりを進めます。

海外派遣事業「青少年の翼」



ファミリーサポート制度 育児援助を行いたい人と受けたい人を会員組織化し、援助活動を行うことで子育て世帯への育児を支援する制度。
ユースワーカー 比較的青少年に近い年齢で、ある程度の専門性を持ち、青少年活動の支援を通じて青少年に社会活動のきっかけを与える人。

3 多様な保育サービスの提供

区民が安心して子どもを産み、健やかな子育てができるように、子どもがすくすく育つさまざまな保育サービスを提供します。

その実現に向けて

1 人間性の基礎を培う 家庭的保育の推進

保育ママ制度を充実します。
家庭的保育の多様なしくみづくりを進めます。

2 社会性の基礎を培う 集团的保育の推進

子どもの就園を奨励し、保護者の負担を軽減するための支援を行います。
地域に開かれた保育施設としての整備を進めます。
幼稚園・保育園の教育・保育内容等の充実を図ります。



3 多様な保育サービスの ネットワーク化

多様なニーズに対応するため、民間活力を活用するなど保育サービスの充実を図ります。
多様な保育人材を積極的に活用します。
用件を一か所で済ますことができるワンストップサービスの導入など、保育サービスの窓口を利用しやすくします。
保育サービスに対する第三者評価 に取り組みます。



4 21世紀にふさわしい 学校教育の推進

情報技術の発達などによる学校のあり方の変化に対応しつつ、新しい時代にふさわしい学校づくりを実現します。

その実現に向けて

1 自立心をはぐくむ 特色ある学校づくり

21世紀の社会に対応できるように、地域教育力・地域環境を活用するなど、教育内容の充実を図ります。
教員研修の体系や内容を見直すなど、教員の資質の向上に努めます。
学校選択制の導入や先駆的な学校の検討など、学校ごとに特色のある教育を展開します。
ITの整備やバリアフリー化など、新しい時代にふさわしい教育環境の整備を行います。

2 笑顔で通える学校づくり

複数の教員による授業や少人数による授業の推進などにより、いきいきと学ぶ学校づくりを進めます。
スクールカウンセラーの全校配置などを進め、校内での相談体制を充実します。
障害の内容や状態に応じた教育を推進するなど、障害児教育を充実します。



3 開かれた学校づくり

学校づくりに対する地域意見を反映するなど、家庭、地域、関係機関との連携を強化します。
放課後の小学校への指導員の配置により、地域における子どもの居場所づくりを進めます。
地域の人々が活用できるように学校施設の整備を行うなど、地域の人々が集う学校づくりを進めます。



第三者評価 事業者の提供するサービスの質を、当事者以外の第三者機関が専門的かつ客観的な立場から評価すること。
スクールカウンセラー 学校において、児童・生徒の悩みの相談に応じたり、教員の児童・生徒理解について、指導・助言を行う人。