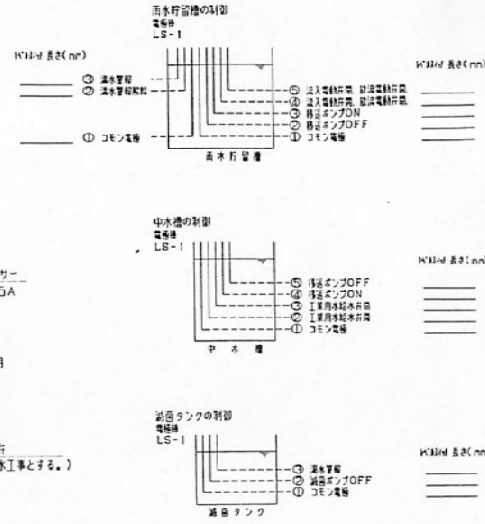
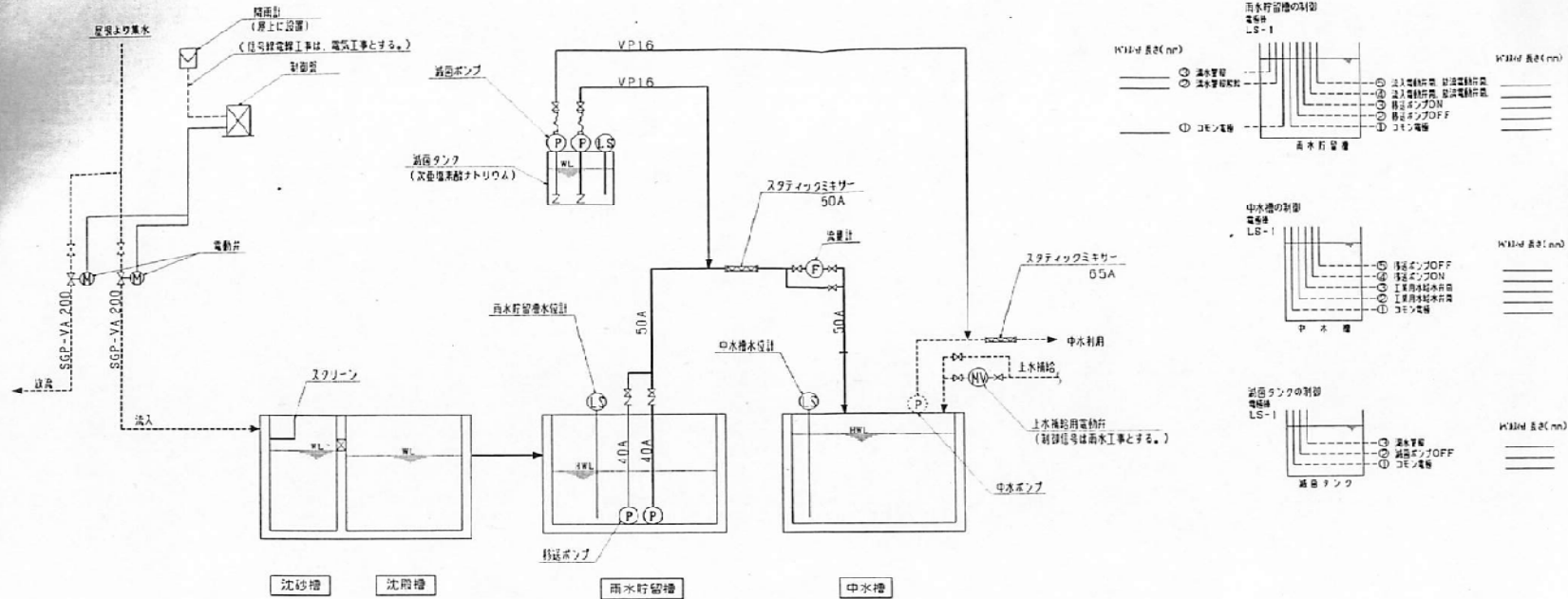


項番12資料 部屋別・床材別目面積表

階	室名	面積	床材質
B1F	空調機械室	105.2	合成樹脂防塵塗
	熱源機械室	95.5	合成樹脂防塵塗
	電気室	70.8	合成樹脂防塵塗
	受水槽室	50.9	合成樹脂防塵塗
	消火ポンプ室	20.7	合成樹脂防塵塗
	清掃員控室	9.9	畳
	清掃員控室	14.6	長尺塩ビシート
	中央監視室・湯沸室	29.4	長尺塩ビシート
	ゴミ置き場	19.2	合成樹脂防塵塗
	その他(トイレ等 大便器2)	191.3	
1F	駐車場	771.8	コンクリート
	ポピュラー図書・作業室	601.9	カーペット
	児童図書・作業室	496.7	カーペット
	お話室	34.1	カーペット
	図書館コリドー	100	御影石
	東・西風除室	32	御影石
	共用部分(トイレ等 大便器8,小便器5)	263.2	
2F	駐車場・駐輪場	169.5	コンクリート
	一般図書・作業室	1723.5	カーペット
	印刷室	18.3	長尺塩ビシート
	コンピュータ室	35	塩ビタイル
	休憩室・喫煙室	58.4	塩ビタイル
	機械室	121.6	合成樹脂防塵塗
共用部分(トイレ等 大便器8,小便器4)	254		
3F	レファレンス・作業室	886.8	カーペット
	社会人閲覧室	48.7	カーペット
	障害者サービス作業室	53.3	カーペット
	対面朗読室	32.1	カーペット
	録音室	28.4	カーペット
	閉架書庫(普通書架)	232.7	カーペット
	閉架書庫(集密書架)	494.1	長尺塩ビシート
	機械室	111.1	合成樹脂防塵塗
共用部分(トイレ等 大便器4,小便器2)	187.4		
4F	会議室	211.5	カーペット
	視聴覚室	108.3	カーペット
	研修室	93.2	カーペット
	作業室	72.4	長尺塩ビシート
	更衣室	35.6	カーペット
	講師控室	14.7	カーペット
	機械室	28.4	合成樹脂防塵塗
共用部分(トイレ等 大便器9,小便器3)	478.6		
PHF	EV機械室	46.7	合成樹脂防塵塗

項番15資料



フローシート

説明図：給水・排水設備工事とする。

雨水処理設備仕様書

機名	型式	仕様	数量	備 考
漏れ防止	乳剤3層式	0.5mm/バネス	1巻	
漏れ防止	バフファイバ		2巻	
スクリーン	ステンプレタメシ	R300* x 400* x 200" SUS304製	1巻	送水ポンプに設置
雨水貯留槽水位計	浮球	SP	1巻	
移送ポンプ	水中ポンプ	4*4*100 / 1/2P x 30w x 0.2*3w	2巻	中水貯留槽水位計と接続(SUS製が好ましい)
中水貯留槽水位計	浮球	SP	1巻	
送水ポンプ	チャックワラシ	100mm/2P x 10kw/100cm ² x 10W	2巻	
混合タンク	セメント製	100L PVC製	1巻	
ステアティックミキサー		50A PVC製	2巻	
送水計	浮球式	50L (1/2P - 1巻)	1巻	
配管	亜鉛白鋼	SPCC	1巻	

(12)
移送ポンプ1巻は中水ポンプ運転時により自動停止する。

配管仕上
 15mmφ ポンプ取付
 水道用鋼製継手コナライニング鋼製 SGP-VA
 高圧耐圧
 設置場所：100mm VP

図番	150224	図名	雨水処理設備仕様書
設計者	佐藤 隆夫	校核者	佐藤 隆夫
作成日	1995.11	図面番号	P-16
設計事務所	住友建設株式会社	建設現場	江戸川区都市開発部建設第一課

項番38資料 リファレンス業務回答事例

質問	回答案
『江戸川区史1巻』p.711に明治11年(1878)に西小松川村158に南葛飾郡役所が設置されたとの記述があるがそれは現在のどこか。	以下の資料に郡役所の記載あり。 『江戸川区史第1巻 付図「東京府南葛飾郡全図」(明治38)』 『2万分の1逆井』(明治29) 『最新大東京地図』(大正14) 『2万分の1フランス式彩色地図 西小松川近傍村落』 『郷土史わが街小松川 平井の歩み』p.103の地図 『江戸川区史第1巻』p.808に「大正十五年に～郡役所もまた廃止」とある。
篠田堀親水緑道の経過がわかる資料が見たい。	『江戸川区事務事業報告』の平成年から平成6年にかけて事業経過の記載(水路埋め立て延長:1063mなど)はある。 広報えどがわ1994年(平成6)7月20日号、『親水公園の都市計画的な位置づけに関する研究』p.41などに親水公園自体の解説は見受けられるが具体的な経過がわかる資料はない。 環境促進事業団に簡単なリーフレットがあるとの事なのでそちらを紹介。
小松川二丁目。高速7号線の下を通っている区道の路線番号を知りたい。	『江戸川区都市計画施設図』に記載あり。区画街路の「江戸川区街第2号(下り)」「江戸川区街大3号(上り)」 江戸川区土木部発行の『路線番号図』(2250円 第二庁舎2階庶務課にて購入可 図書館での所蔵は無)を案内。
江戸川区の農業について。地域ごとの耕地面積、生産量とその移り変わりがわかる資料。また小松菜について載っている資料が見たい。	江戸川区の農業関係資料ということでK1-61の棚を中心にブラウジング。 『江戸川区の農業』『JA江戸川平成のあゆみ』『農産物直売所MAP』『全農家アンケート調査』『私のまちの農業』『小松菜と江戸のお鷹狩り』『小松菜の里』などの資料を提供。 統計関係では『統計江戸川』平成20年版、21年版 『東京都農林水産統計年報』平成9～10年などを紹介。 地域ごとの耕地面積がわかる資料は見つけれず。
江戸川区の「青少年問題協議会」と「青少年育成地区委員会」の変遷について知りたい。	①『江戸川区政50年史』p.31に青少年委員について江戸川区では昭和31年に青少年問題協議会が設置され、区内を16区に分けた地区対策委員会(現・青少年育成地区委員会)が設置されたとの記述あり。(区長については言及無い) ②『地域の中のふれあい』p.6-8江戸川区青少年問題協議会及び委員会についての歴史は載っているものの、区長の下部組織で無くなったことについては言及されていない。 ③『江戸川区の教育(昭和61年度)』p.51の該当項目を見ると協議会は昭和41年に区長の付属機関として設置されたとの記述はあるがそれ以上の記述はない。 ④『江戸川区政史』第2章の行政の項目を見ると協議会が昭和50年1月1日時点では区長の付属機関であったことがわかる。 ①と③で協議会の設置年が異なっているがどちらが正しいか確定できず。
江戸川区に被害をもたらした台風による水害の全国的な被害状況を知りたい。明治43年8月の利根川氾濫。大正6年10月の高潮。昭和13年9月の高潮。昭和22年9月のカスリーン台風。昭和24年8月のキティ台風	名前がついている台風に関しては気象年鑑に記載あり。 また、明治43年8月から昭和36年10月までの災害については、『江戸川区史3巻』p.989～に「明治以降の災害」の項目がある。 『台風・気象災害全史』にいくつかの災害に関して記述あり。『日本災害史事典』『昭和災害史事典』も記述ある。 明治43年に関しては「利根川荒川事典」に記載あり。昭和13年に関してはCD-ROMの朝日新聞戦前紙面DBより日にちを特定し、縮刷版をあたる。昭和36年56年はCD-ROM朝日戦後見出しDBより日にちを特定し縮刷版をあたる。(2011.09現在CD-ROMではなく聞蔵Ⅱで検索可)
江戸川区の今井街道沿い、小松川境川、一之江境川、古川、同潤会通りの範囲で、明治・大正・昭和初期・戦前・戦後・東京オリンピック時期などの工場や商業施設の分布図や河川水路がどのように使われていたのかわか	下記の資料をご紹介。 江戸川区に関する資料10数種類ほど検索して。内容を確認の上提示。
江戸川区の親水公園について書かれた記事を探している。	当館所蔵資料「親水公園の都市計画的な位置づけに関する研究」 「実践・地区まちづくり」を提供。 NDL雑誌記事検索でヒットした都立所蔵の雑誌2冊 「区画整理」59巻5号」2005年5月と「区画整理48巻12号」2005年12月を紹介。

項番38資料 学校支援相談担当表

担当図書館	小学校	中学校
中央図書館	第二松江小 第三松江小 西小松川小 大杉小 大杉第二小 新堀小 鹿本小 鹿骨小 鹿骨東小 松本小 本一色小 上一色南小 篠崎第四小	松江第二中 松江第三中 鹿本中 鹿骨中 小岩第五中 上一色中
小岩図書館	小岩小 東小岩小 下小岩小 下小岩第二小 上小岩小 上小岩第二小 西小岩小 上一色小 南小岩小 南小岩第二小 中小岩小 北小岩小	小岩第一中 小岩第二中 小岩第三中 小岩第四中
松江図書館	松江小 西一之江小 大杉東小 東小松川小 一之江小	松江第一中 松江第四中 松江第五中 松江第六中
小松川図書館	小松川小 小松川第二小 平井小 平井第二小 平井西小 平井東小 平井南小	小松川第一中 小松川第二中 小松川第三中
東部図書館	下鎌田小 下鎌田東小 下鎌田西小 瑞江小 春 江小 江戸川小 鎌田小	瑞江第二中 瑞江第三中 春江中
篠崎子ども図書 館	篠崎小 篠崎第二小 篠崎第三小 篠崎第五小 南篠崎小	
篠崎図書館		篠崎中 篠崎第二中
葛西図書館	船堀小 船堀第二小 葛西小 二之江小 二之江第二小 二之江第三小 第三葛西小 第五 葛西小 宇喜田小 一之江第二小	二之江中 葛西中 葛西第二中 瑞江中
西葛西図書館	第六葛西小 第七葛西小 西葛西小 新田小 清新第一小 清新第二小 清新第三小 臨海小	西葛西中 清新第一中 清新第二中
東葛西図書館	第二葛西小 第四葛西小 南葛西小 南葛西第二小 南葛西第三小 東葛西小	葛西第三中 南葛西中 南葛西第二中 東葛西中

項番54資料

平成23年度廃棄物排出量(中央図書館)

23一般廃棄物

単位kg円

	中央	小岩	小松川	東部	葛西	西葛西	合計
廃棄物量	7,890	7,410	2,440	4,380	5,300	4,040	31,460
金額	126,240	118,560	39,040	70,080	84,800	64,640	503,360

45ℓゴミ袋を10kgとして換算

23産業廃棄物

単位kg円

	中央	小岩	小松川	東部	葛西	西葛西	合計
廃棄物量	5,750	4,730	1,840	760	3,210	1,730	18,020
金額	253,000	208,120	80,960	33,440	141,240	76,120	792,880

45ℓゴミ袋を10kgとして換算

※松江、東葛西、清新町、鹿骨はコミュニティ会館等の施設管理者が処理

項番58資料 東部図書館 床面積

	名 称	面 積	清掃面積	
			タイルカーペット	タイルカーペット以外
1階	風除室1	13.57 m ²		磁器タイル
	風除室2	3.60 m ²		磁器タイル
	エントランスホール	64.59 m ²		磁器タイル
	児童書架	197.00 m ²	○	
	お話コーナー	20.00 m ²	○	
	ブラウジング	194.40 m ²	○	
	休憩スペース	23.80 m ²	○	
	テラス	20.00 m ²		木製
	カウンター	30.62 m ²	○	
	事務室	48.30 m ²	○	
	図書整理室	68.48 m ²	○	
	電動式閉架書庫	66.90 m ²	○	
	清掃職員控室	12.48 m ²		塩ビシート
	更衣室1	10.11 m ²	○	
	更衣室2	9.08 m ²	○	
	給湯授乳室	5.40 m ²		塩ビシート
	職員用手洗所	2.57 m ²		塩ビシート
	機械室	33.84 m ²		コンクリート
	搬入搬出用駐車場	49.00 m ²		塗装コンクリート
	男女子手洗所・多目的手洗所	49.16 m ²		塩ビシート
	倉庫1	30.03 m ²		塩ビシート
倉庫2	9.00 m ²		塩ビシート	
階段(1～2階)	20.40 m ²	○		
その他	14.50 m ²		コンクリート	
合計	996.83 m ²	709.09	287.74	
2階	EVホール	38.42 m ²	○	
	廊下	51.09 m ²	○	
	一般閲覧室	575.46 m ²	○	
	カウンター	43.21 m ²	○	
	閲覧室	27.60 m ²	○	
	視聴覚室	99.40 m ²	○	
	打合せ室	24.50 m ²	○	
	男女子手洗所・多目的手洗所	46.90 m ²		塩ビシート
	倉庫3	23.10 m ²		塩ビシート
	DS・PS	6.38 m ²		コンクリート
	階段(2～R階)	23.80 m ²		塩ビシート
	その他	14.30 m ²		コンクリート
	合計	974.16 m ²	859.68	114.48
その他	ゴミ置場	5.95 m ²		コンクリート
	塔屋	23.80 m ²		コンクリート
	回廊犬走り(側溝含む)	55.00 m ²		コンクリート
	合計	84.75 m ²	0	84.75
延床面積		2,055.74 m ²	1,568.77	486.97

※延床面積には清掃除外部分(書架下部分)が含まれる

項番62資料 中央図書館ブラインド面積(片面) 単位:m²

地下室	監視室	合計
	1.56	1.56

1階	児童図書室	児童作業室	一般図書室	一般作業室	合計
	62.215	9.6	67.615	11.97	151.4

2階	事務室	一般図書室	ブラウジングコーナー	休憩室	作業室	合計
	27.83	80.61	46.92	35.19	13.8	204.35

3階	レファレンス	対面朗読室(1・2・3)	普通書架	集密倉庫	作業室	点字作業室	合計
	40.32	8.4	9.6	15.755	11.34	8.74	94.155

4階	研修室(1・2)	講師控室	職員休憩室	合計
	19.32	8.88	13.2	41.4

総合計	492.865
-----	---------

中央図書館カーテン面積(片面) 単位:m²

1階	児童図書(お話し室)	計
	43.96	43.96

3階	レファレンス	計
	11.44	11.44

4階	講習室(1・2・3) 二重カーテン	視聴覚室 二重カーテン	合計
	96	40.8	136.8

総合計	192.2
-----	-------