

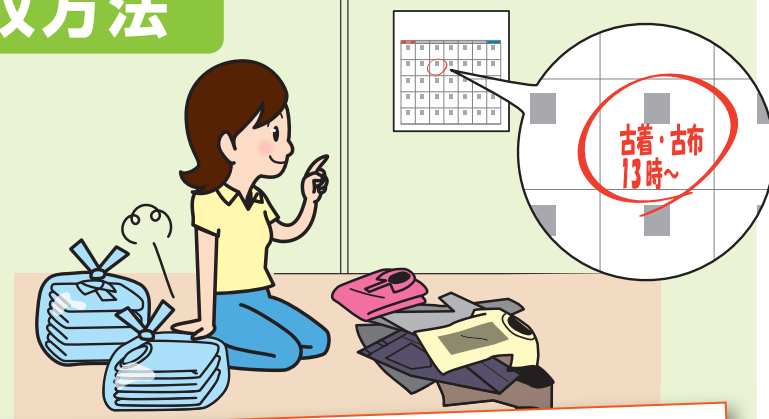
古着・古布は貴重な資源です！ぜひリサイクル回収へ！



回収方法

洗って透明または半透明の袋に入れ、濡れないように縛って**指定の時間内**にお持ちください。
回収場所・日時は最終面をご確認ください。

- 各施設での保管・受け取りはできません。
- 家庭から出る古着・古布に限ります。
- 自動車での持込みは、事故防止や近隣住民の迷惑防止のためご遠慮ください。
自動車での持込みは、葛西清掃事務所（常設回収）に限ります。



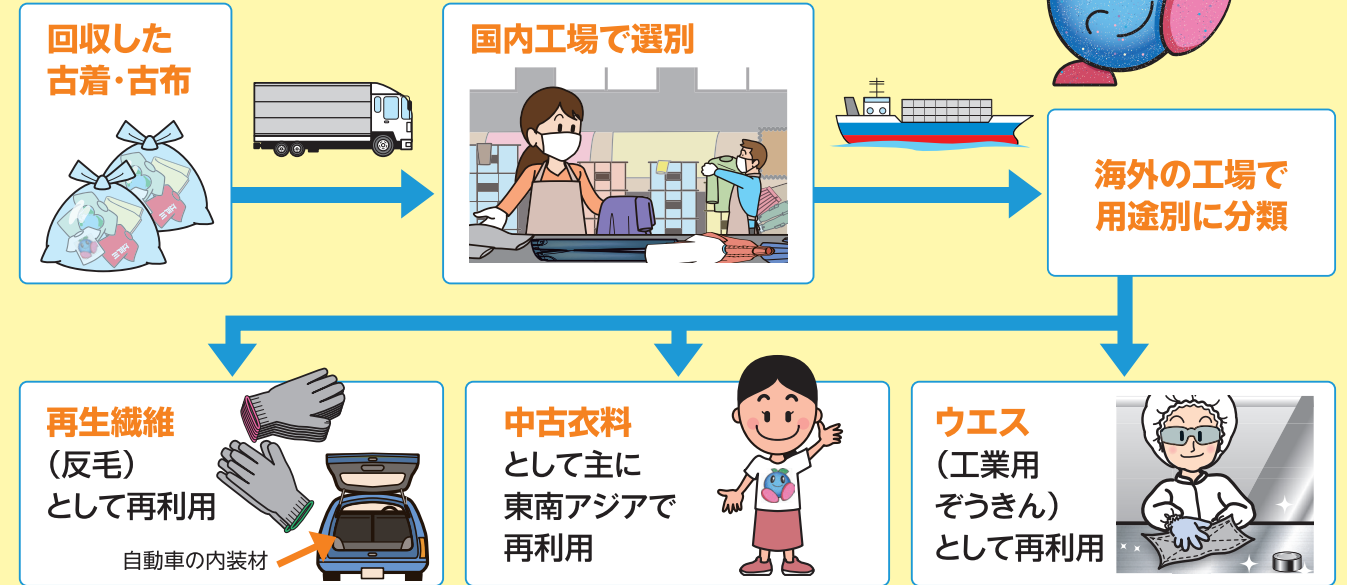
回収時間内の持込みにご協力をお願いします！

古着・古布は、必ずトラックが待機している時間内にお持ちください。古着・古布が放置されますと、施設利用者の迷惑となります。また、古着・古布が雨等で濡れた場合、リサイクルできなくなってしまいます。

古着・古布はどうなるの？

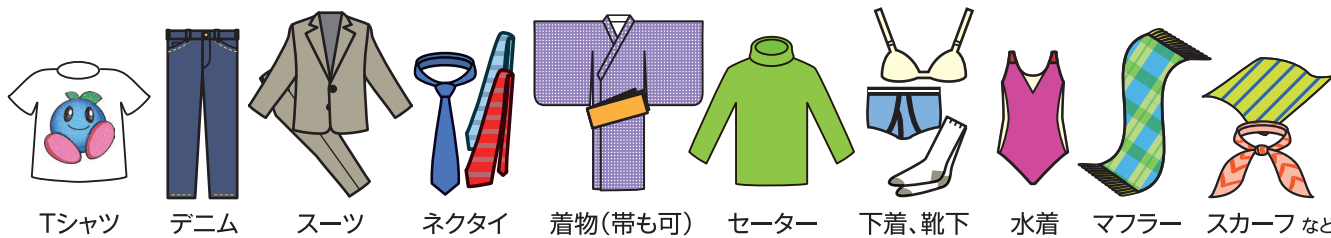
～さまざまに活躍する古着・古布のゆくえ～

古着・古布は宝の山！

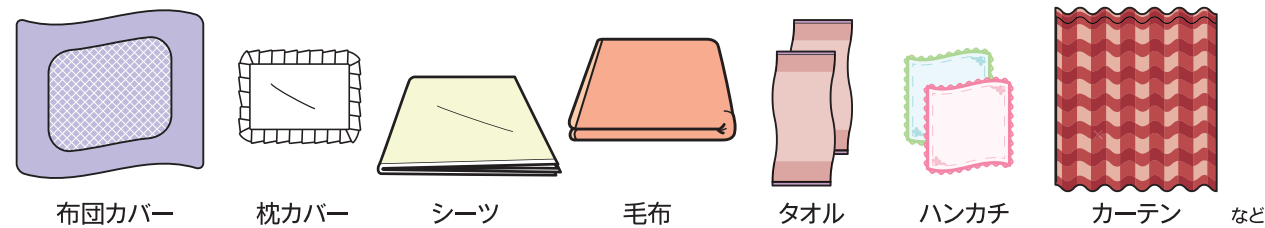


回収できるもの

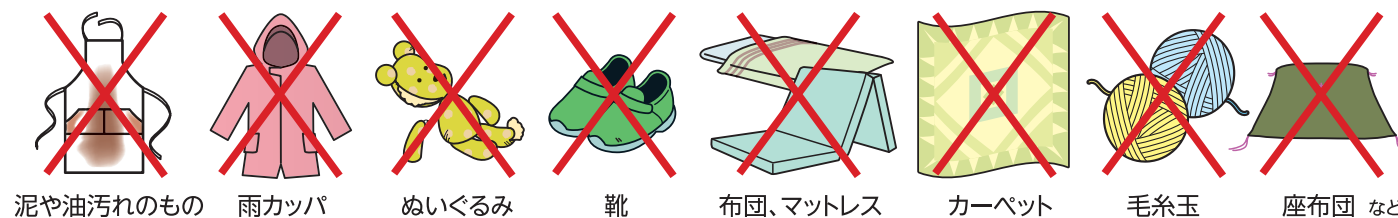
古着 身に着ける衣類全般 ※ゴム製は除く



古布



回収できないもの



月1回の通常回収以外でも回収できます！

詳しくは最終面をご確認ください！

個人で

- 通常回収 月に1度、区内22ヶ所へ専用の移動回収車がまいります。
- 臨時回収 通常回収に出せない方に向けて、土曜日・日曜日などに臨時回収を実施しています。
- 常設回収 月曜日から土曜日（祝日含む）の午前9時から午後3時まで持込みを受け付けています。

町会・自治会などのグループで

- 出前講座 出前講座とは、区職員が町会や自治会などの各種グループにお伺いして、ごみの減量やリサイクルについてお話しするものです。受講されたグループには、古着・古布回収を併せて行うことができます。
- 集団回収 集団回収は町会・自治会などの住民団体が行うリサイクル活動です。回収量に応じて団体へ報奨金が支払われます。集団回収で古着・古布をリサイクルしましょう！
※団体・回収業者によっては回収できないこともありますのでご了承ください。

ばとんたっち 子ども服交換会 開催します！

洋服と成長を共有しよう



成長に伴いサイズの合わなくなってしまった子ども服をサイズの合うお子さんにゆずりあうイベントです。子ども服を「ばとんたっち」することで、リユースの輪を広げましょう。

- 日時 2019年5月25日(土) 午前10時～午後3時
- 会場 タワーホール船堀 展示ホール1
- 対象 120cmサイズ程度までの子ども服・ベビー服