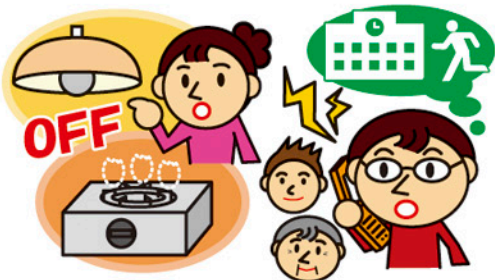


避難する時は注意しましょう

二次災害を防止し、避難する事を周知しましょう



高い道路を通りましょう



警察などの指示に従い速やかに避難しましょう



逃げ遅れた場合は三階以上の建物に避難しましょう



高齢者などの避難に協力をしましょう



緊急活動の妨げとなるので、車での避難は控えましょう



動きやすい服装、2人以上で避難しましょう



水防活動の妨げになるので堤防に車を放置してはいけません

