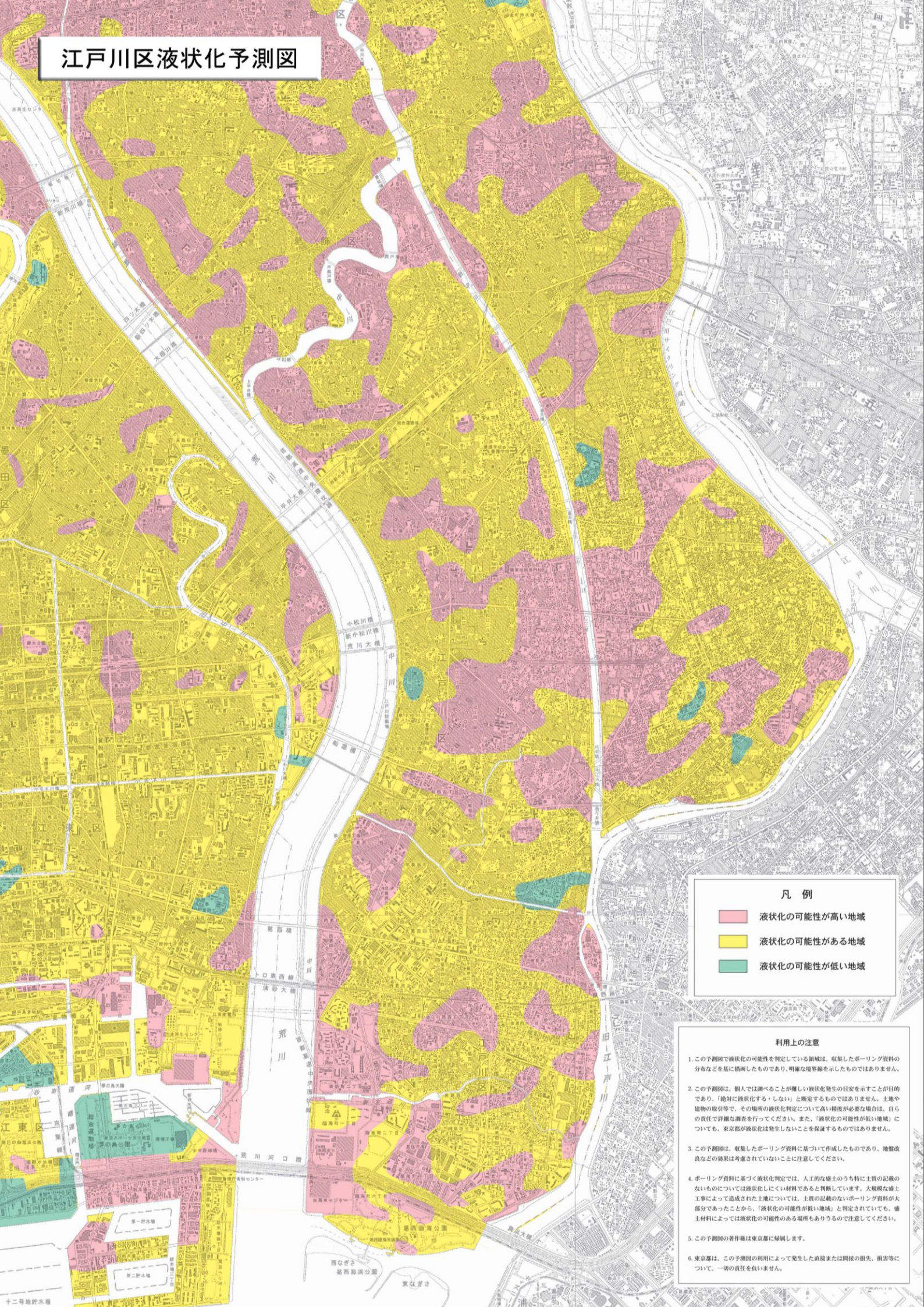


# 江戸川区液状化予測図



## 凡例

- 液状化の可能性が高い地域
- 液状化の可能性のある地域
- 液状化の可能性が低い地域

## 利用上の注意

- この予測図で液状化の可能性を判定している領域は、収集したボーリング資料の分布などを基に描画したものであり、明確な境界線を示したものではありません。
- この予測図は、個人では測ることが難しい液状化発生の目安を示すことが目的であり、「絶対に液状化する・しない」と断定するものではありません。土地や建物の取引等で、その場所の液状化判定について高い精度が必要な場合は、自らの責任で詳細な調査を行ってください。また、「液状化の可能性が低い地域」についても、東京都が液状化は発生しないことを保証するものではありません。
- この予測図は、収集したボーリング資料に基づいて作成したものであり、地盤改良などの効果は考慮されていないことに注意してください。
- ボーリング資料に基づく液状化判定では、人工的な盛土のうち特に土質の記載のないものについては液状化しにくい材料であると判断しています。大規模な盛土工事によって造成された土地については、土質の記載のないボーリング資料が大部分であったことから、「液状化の可能性が低い地域」と判定されていますが、盛土材料によっては液状化の可能性のある場所もありうるので注意してください。
- この予測図の著作権は東京都に帰属します。
- 東京都は、この予測図の利用によって発生した直接または間接の損失、損害等について、一切の責任を負いません。