

江戸川沿川 篠崎公園地区

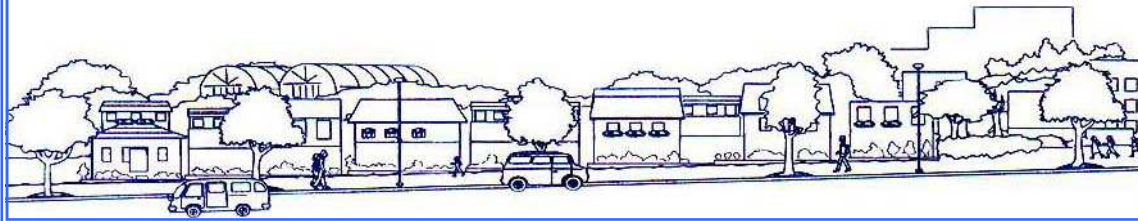
NO.70

2017/6/20



江戸川区土木部

区画整理課



移転先について皆さまのご意向をお聞かせください

日頃から、区政にご理解とご協力をいただき、誠にありがとうございます。

上篠崎一丁目北部土地区画整理事業では、昨年の8月から皆さまの移転先を決定するルールや宅地の評価方法について審議会で話し合いを重ねてきました。今後は皆さまの具体的な移転先について話し合いを進めていく予定です。

昨年4月の個別相談会で、皆様の移転先の案について説明させていただきました。よりよいまちづくりにするために、皆様の「生活再建に向けた移転先の意向」、「土地の買い増しの希望」及び「資金面の相談」等をお聞かせいただけたらと考えています。

お忙しいところ恐れ入りますが、ご協力よろしく申し上げます。

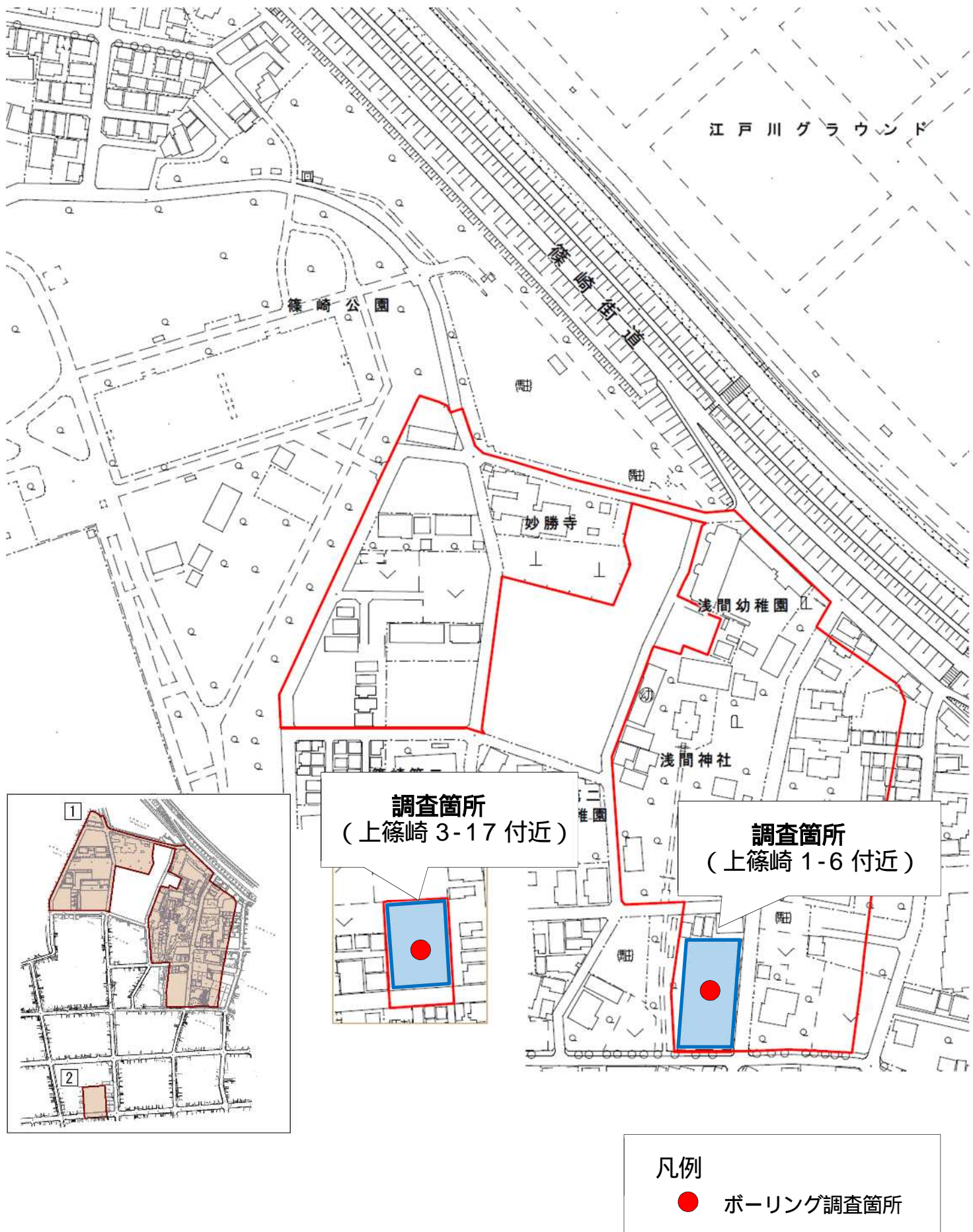
皆さまの移転先の案(換地設計案)が決定するまでのスケジュール

平成29年度											
4月	5月	6月	7月	8月	9月	10月	11月	12月	1月	2月	3月
	審議会				審議会		審議会		審議会		審議会
			皆さまからの意見をもとに 区で移転先を形にしていく 換地設計案の作成・検討						皆さまに公開 意見をもらう 供覧		換地設計案の決定
		皆さまからの 聞き取り 意向確認									

本地区の地盤調査結果について

平成29年5月30日(火)に行われた第6回土地区画整理審議会の中で、上篠崎一丁目北部地区の地盤調査の結果を公表してほしいという意見をいただきました。今回、区で調査をした第一次移転予定箇所(2箇所)のボーリング調査の結果をお知らせします。当該地は従前、農地として利用されていきましたので、宅地化するために必要な対策を検討してまいります。

ボーリング調査箇所(第1段階移転予定箇所)



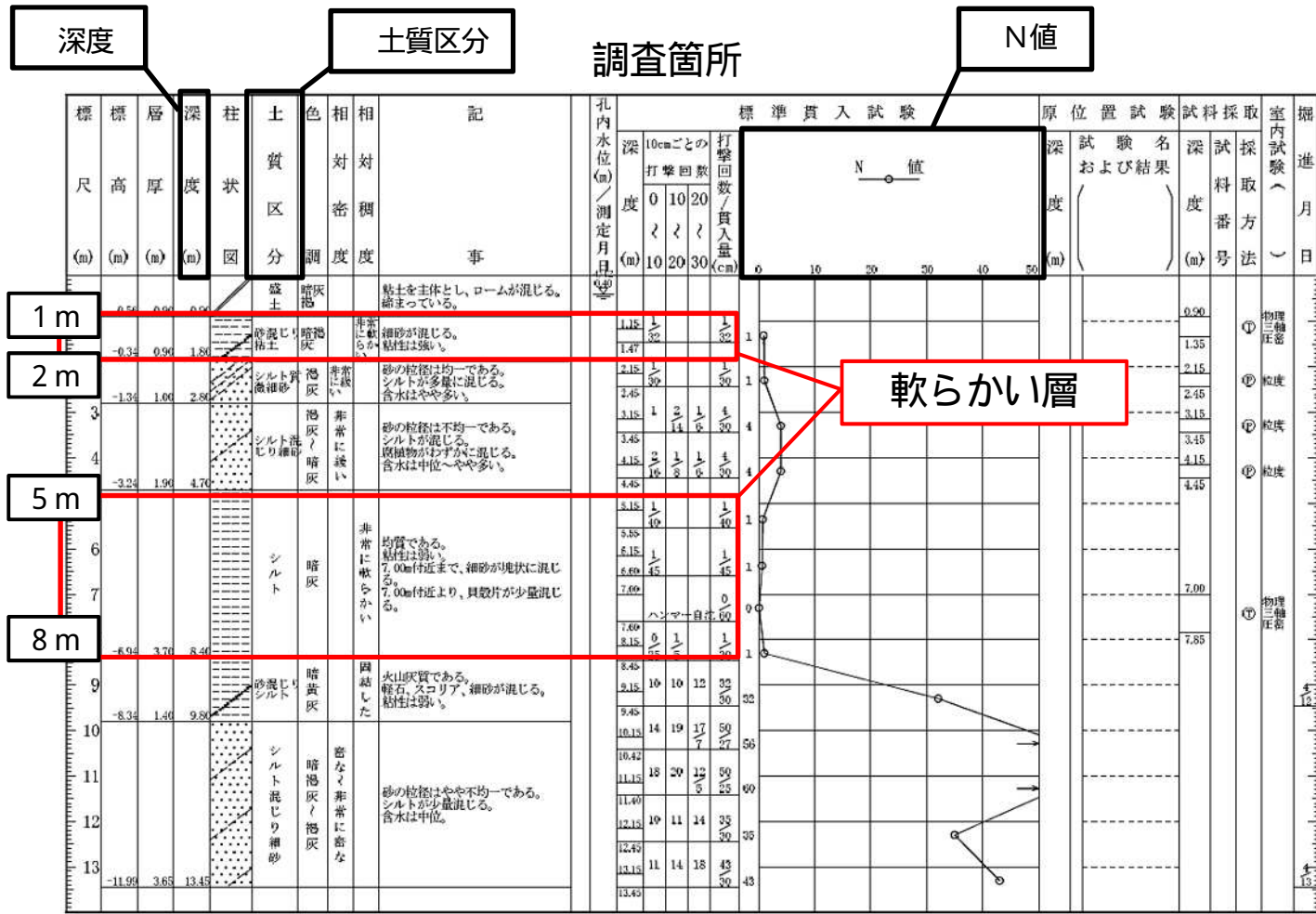
ボーリング調査結果

ボーリング調査結果の見方

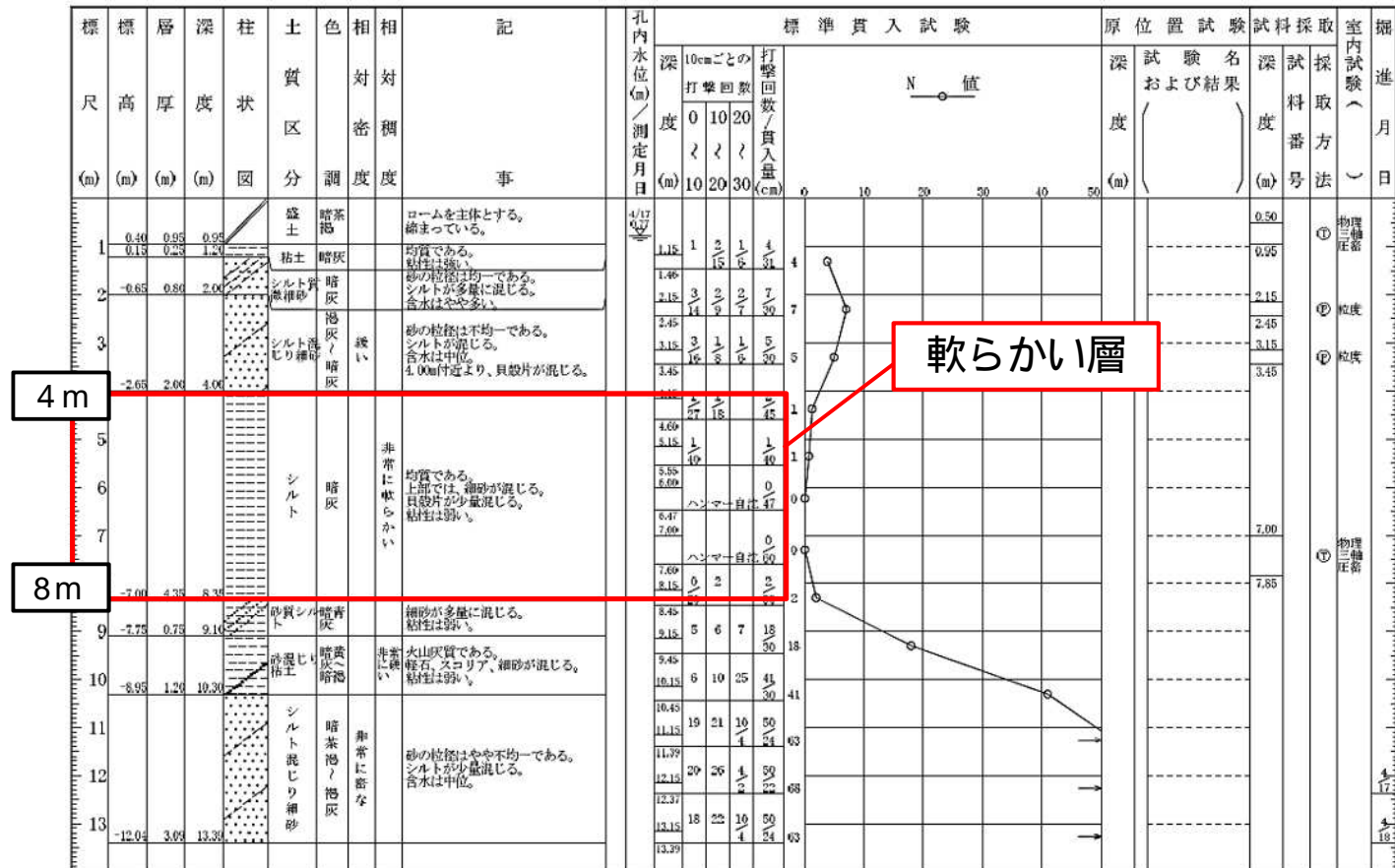
深度(m)：地表面からの深さを表しています。

土質区分：土の種類を名称で表現したものです。

N値：一般に地盤の強さを表す指標とされるものです。値が大きいほど固く締まった地盤です。



調査箇所



< お問い合わせ先 >

電話：平日 8：30 ~ 17：00

電話：計画換地係(5664-2619) 移転造成係(5664-2616) FAX専用(5243-3711)

郵便：〒133-0053 江戸川区北篠崎 2-26-7 篠崎地区まちづくり事務所