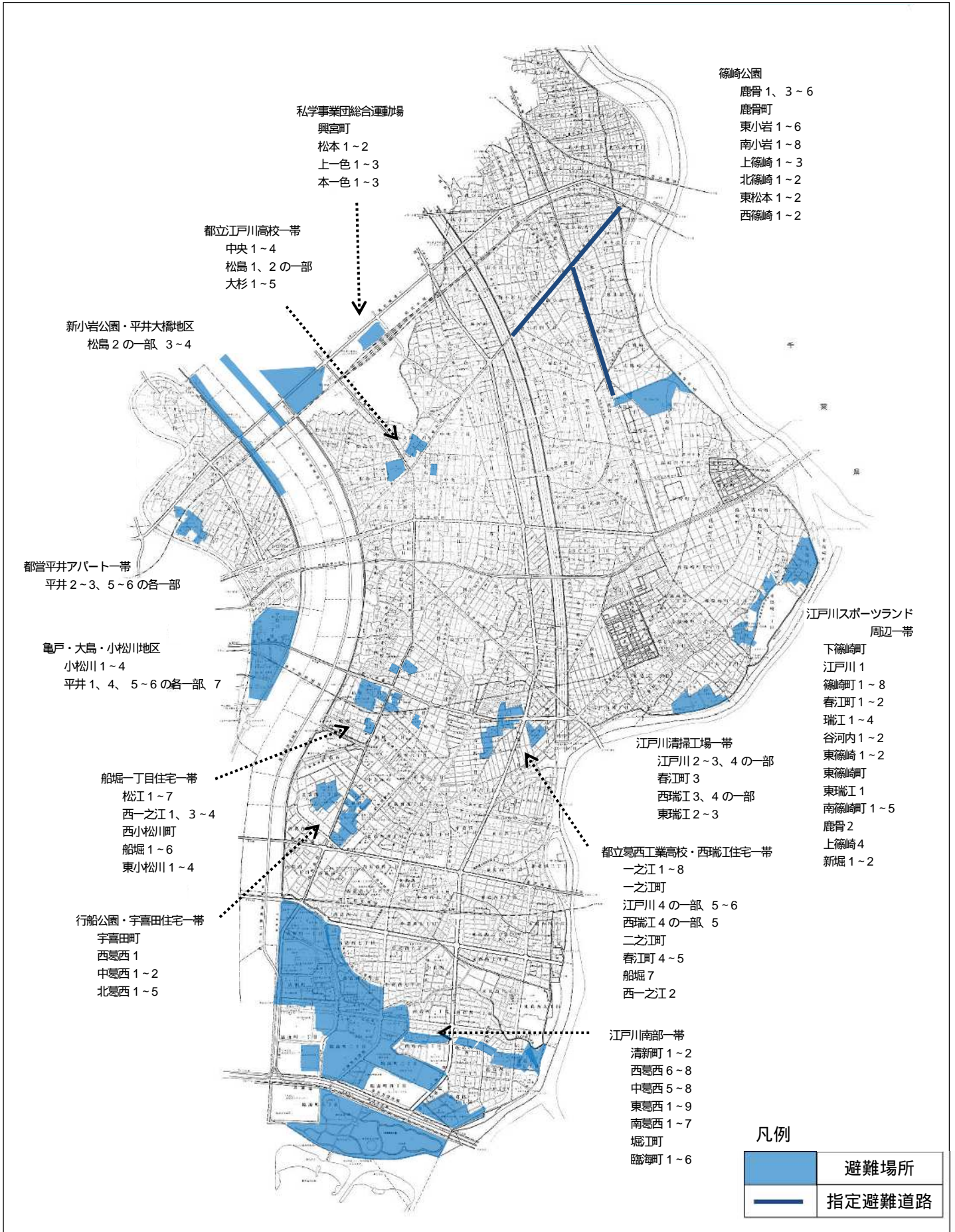
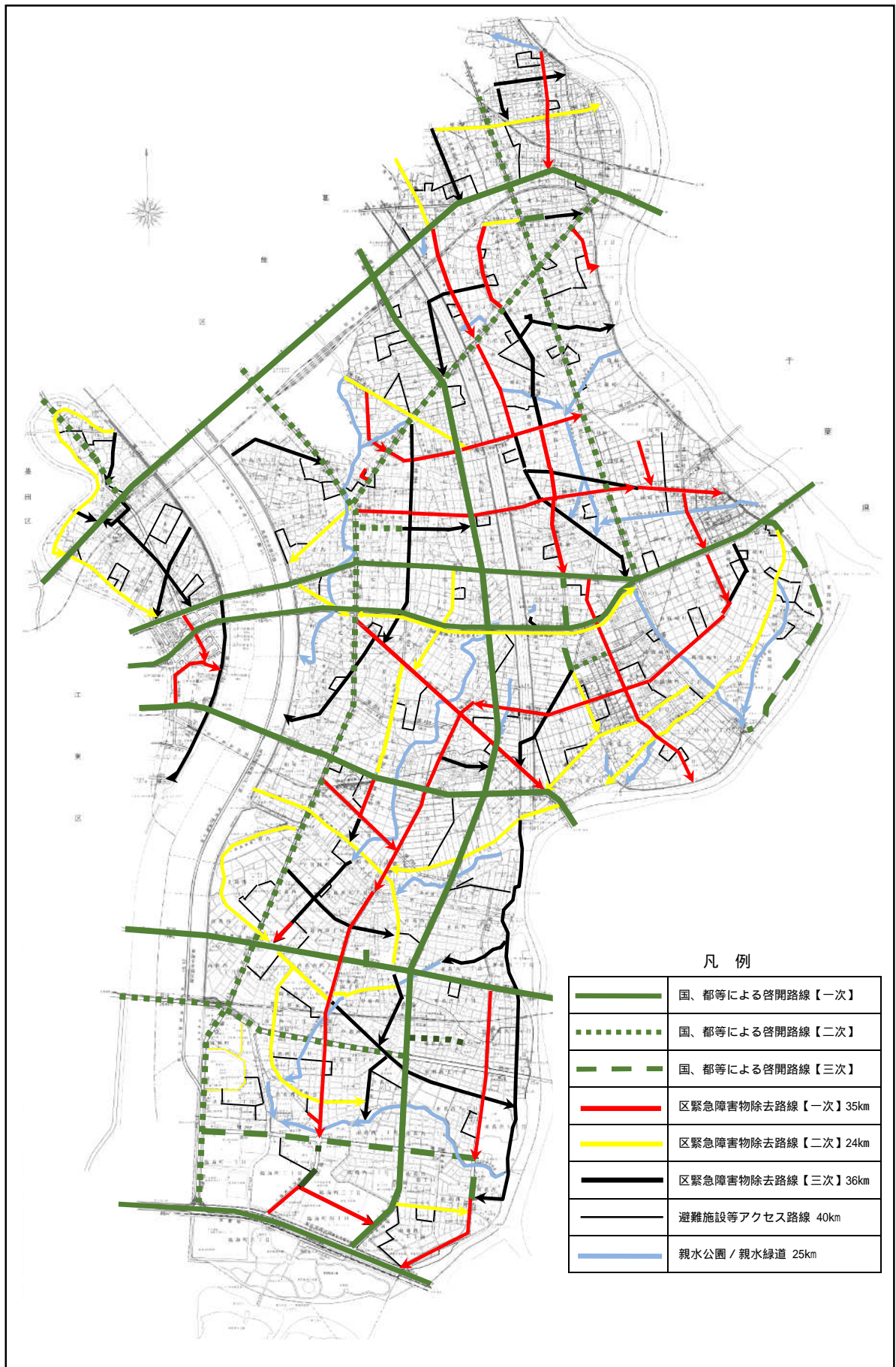


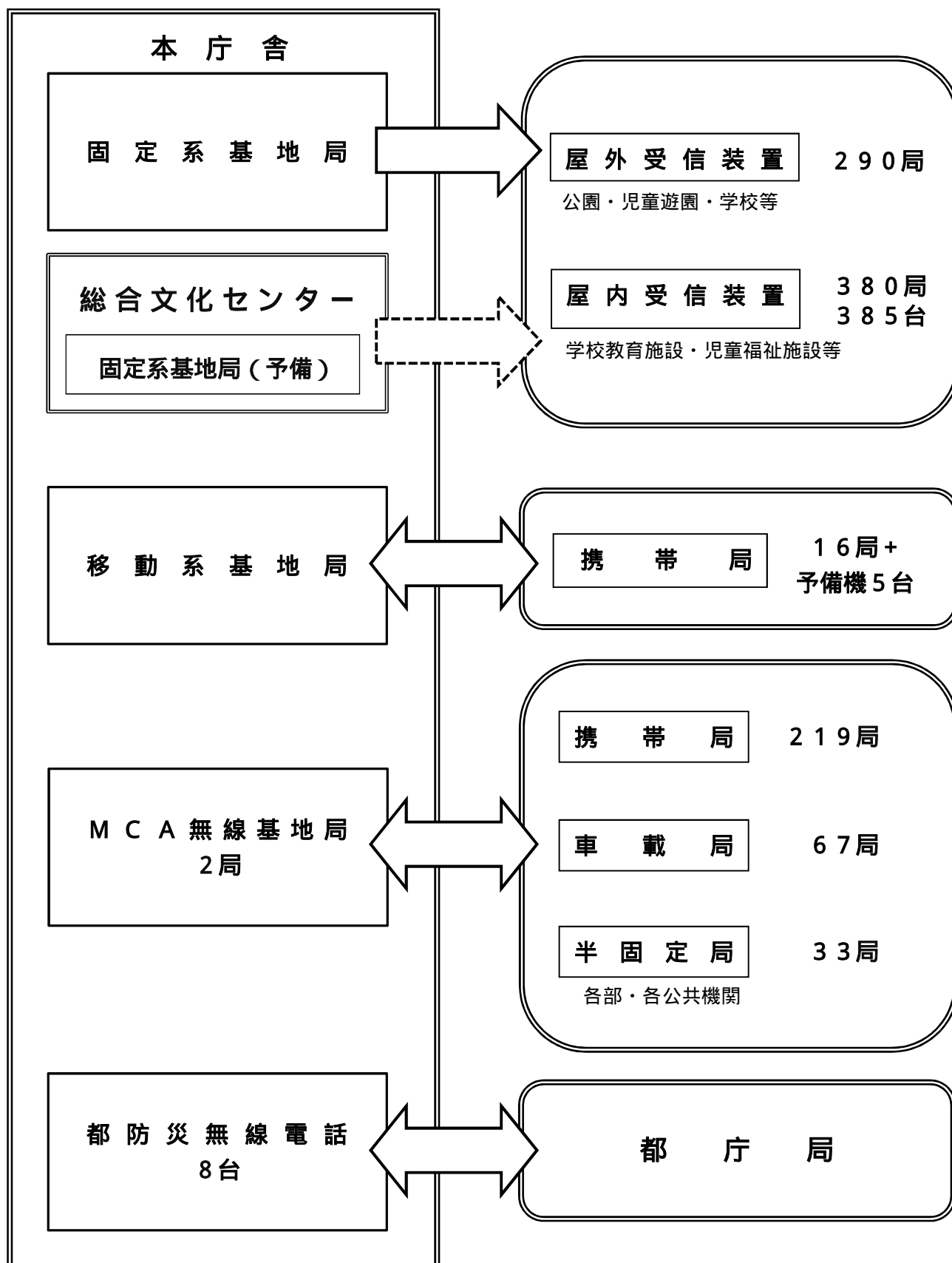
避難場所・指定避難道路現況図



緊急道路障害物除去路線図



江戸川区防災行政無線回線系統図



江戸川区防災行政無線屋外受信機設置場所一覧表

1. 区民課管内 70局

管理番号	設置場所	所在地	設置方式
1001	上一色コミュニティセンター	上一色2-6-10	自立柱方式
1002	興宮公園	興宮町14-15	自立柱方式
1003	上一色南小学校	本一色3-28-24	屋上方式
1004	本一色第三児童遊園	本一色1-12-17	自立柱方式
1005	松本天祖神社(松本会館)	松本2-37-23	自立柱方式
1006	総合体育館	松本1-35-1	屋上方式
1007	松本ふじの花児童遊園	松本2-11-2	自立柱方式
1008	松本なかよし児童遊園	松本1-9-5	自立柱方式
1009	中央森林公園	中央4-18-1	自立柱方式
1010	大杉五丁目児童遊園	大杉5-12-2	自立柱方式
1011	江戸川保健所	中央4-24-19	屋上方式
1012	ひかり児童遊園	松島3-9-6	自立柱方式
1013	松島四丁目公園	松島4-26-2	自立柱方式
1014	みなみ児童遊園	松島2-9-14	自立柱方式
1015	松島二丁目公園	松島2-30-20	自立柱方式
1016	江戸川区役所	中央1-4-1	屋上方式
1017	中央二丁目公園	中央2-17-16	自立柱方式
1018	大杉公園	大杉1-22-1	自立柱方式
1019	大杉第二小学校	大杉3-11-1	屋上方式
1020	大杉一丁目公園	大杉1-11-9	自立柱方式
1021	そよ風松島荘	松島1-19-15	屋上方式
1022	西小松川町7番先	西小松川町7先	自立柱方式
1023	東小松川東公園	東小松川2-11-5	自立柱方式
1024	松江二丁目児童遊園	松江2-26-10	自立柱方式
1025	一之江天神児童遊園(一之江天満宮)	一之江5-12-30	自立柱方式
1026	一之江一丁目児童遊園	一之江1-15-14	自立柱方式
1027	一之江二丁目公園	一之江2-20-16	自立柱方式
1028	共育プラザ一之江	一之江3-13-7	屋上方式
1029	特別区人事厚生事務組合一之江荘	一之江5-28-19	自立柱方式
1030	貞明児童遊園	松江7-12-1	自立柱方式
1031	西一之江小学校	松江7-17-1	屋上方式
1032	松江五丁目第2ひろば	松江5-13-1	自立柱方式
1033	東小松川三丁目児童遊園	東小松川3-21-4	自立柱方式
1034	東小松川南公園	東小松川4-31-1	自立柱方式
1035	東小松川四丁目児童遊園	東小松川4-14-10	自立柱方式

管理番号	設置場所	所在地	設置方式
1036	一之江六丁目児童遊園	一之江6-8-19	自立柱方式
1037	一之江フレンド公園	一之江7-42-6	自立柱方式
1038	西瑞江第2児童遊園	西瑞江4-14-12	自立柱方式
1039	西瑞江公園	西瑞江4-26-8	自立柱方式
1040	本一色小学校	本一色2-10-1	屋上方式
1041	西小松川小学校	松島3-30-6	屋上方式
1042	大杉小学校	中央2-16-15	屋上方式
1043	東善寺	松江1-4-4	自立柱方式
1044	大杉東小学校	西一之江2-8-5	屋上方式
1045	西一之江四丁目公園	西一之江4-1-3	自立柱方式
1046	瑞江中学校	江戸川4-16	屋上方式
1047	中央三丁目10番15号先緑道	中央3-10-15先	自立柱方式
1048	中央くすのきカルチャーセンター	西小松川町34-1	屋上方式
1049	松江三丁目4番地先	松江3-4	自立柱方式
1050	松江第二中学校	松島2-3-1	屋上方式
1051	松江四丁目児童遊園	松江4-2-17	自立柱方式
1052	大杉五丁目公園	大杉5-29-14	自立柱方式
1053	一之江一丁目公園	一之江1-6-18	自立柱方式
1054	西一之江三丁目児童遊園	西一之江3-17-12	自立柱方式
1055	一之江小学校	一之江4-5-1	屋上方式
1056	みんなの家	本一色3-38-3	屋上方式
1057	松江第五中学校	一之江6-18-1	屋上方式
1058	松江第四中学校	西一之江1-16-1	屋上方式
1059	トミンハイム松江二丁目住宅	松江2-15-8	屋上方式
1060	小松川境川親水公園(菅原橋交差点)	中央4-19-20先	自立柱方式
1061	松江一丁目公園	松江1-3-18	自立柱方式
1062	都立白鷺特別支援学校	東小松川4-50-1	屋上方式
1063	東京電力小松川変電所	松江5-26	自立柱方式
1064	上一色児童遊園	上一色3-13-11	自立柱方式
1065	大杉五丁目1番21号先	大杉5-1-21先	自立柱方式
1066	西一之江香取神社	西一之江3-35-22	自立柱方式
1067	本一色第二児童遊園	本一色1-18-3	自立柱方式
1068	鹿本小学校	松本2-35-7	屋上方式
1069	西一之江一丁目ひろば	西一之江1-6-1	自立柱方式
1070	都立葛西工業高校	一之江7-68-1	屋上方式

2. 小松川事務所管内 26局

管理番号	設置場所	所在地	設置方式
1101	平井七丁目公園	平井7-17-19	自立柱方式
1102	共育プラザ平井	平井7-21-6	屋上方式
1103	りす児童遊園	平井6-59-1	自立柱方式
1104	平井東小学校	平井4-28-9	屋上方式
1105	くじゃく児童遊園	平井6-21-7	自立柱方式
1106	まつむし児童遊園	平井5-14-5	自立柱方式
1107	平井六丁目児童遊園	平井6-1-27	自立柱方式
1108	平井三丁目南公園	平井3-4-60	自立柱方式
1109	平井公園	平井2-16-8	自立柱方式
1110	小松川事務所	平井4-1-1	屋上方式
1111	小松川図書館	平井1-11-26	屋上方式
1112	平井土木資材置場	平井2-2-25	自立柱方式
1113	小松川第二小学校	小松川3-6-4	屋上方式
1114	大島小松川公園	小松川1-4-1	自立柱方式
1115	小松川第一中学校	平井4-16	屋上方式
1116	平井五丁目第二児童遊園	平井5-25-2	自立柱方式
1117	都営平井一丁目団地	平井3-4-14	屋上方式
1118	小松川第一中学校	平井4-7-21	自立柱方式
1119	小松川三丁目都営アパート	小松川3-7-1	屋上方式
1120	コシャルム小松川一丁目2号棟	小松川1-2-2	屋上方式
1121	平井七丁目北公園	平井7-8-6	自立柱方式
1122	逆井公園	平井1-24-6	自立柱方式
1123	平井保育園	平井6-15-16	屋上方式
1124	平井南小学校	平井3-3-1	屋上方式
1125	中平井コミュニティ会館	平井7-1-6	屋上方式
1126	小松川ゆきやなぎ公園	小松川2-8-11	自立柱方式

3. 小岩事務所管内 33局

管理番号	設置場所	所在地	設置方式
1201	北小岩八丁目北児童遊園	北小岩8-13-10	自立柱方式
1202	小岩第三中学校	北小岩8-19-1	屋上方式
1203	北小岩四丁目児童遊園	北小岩4-27-16	自立柱方式
1204	北小岩四丁目41番17号地先国有地	北小岩4-41-17	自立柱方式
1205	上小岩小学校	北小岩7-2-1	屋上方式
1206	共育プラザ小岩	北小岩2-14-17	屋上方式
1207	西小岩五丁目児童遊園	西小岩5-1-1	自立柱方式
1208	西小岩三丁目児童遊園	西小岩3-36-19	自立柱方式
1209	上一色中町会館	西小岩2-2-8	自立柱方式

管理番号	設置場所	所在地	設置方式
1210	西小岩おひさま保育園	西小岩1-19-1	自立柱方式
1211	小岩の森公園	北小岩3-20-3	自立柱方式
1212	小岩事務所	東小岩6-9-14	屋上方式
1213	小岩健康サポートセンター	東小岩3-23-3	屋上方式
1214	片山児童遊園	南小岩8-8-25	自立柱方式
1215	南小岩七丁目児童遊園	南小岩7-38-11	自立柱方式
1216	東小岩おひさま保育園	東小岩2-6-24	屋上方式
1217	共育プラザ南小岩	南小岩4-5-8	屋上方式
1218	東小岩かぶとむし公園	東小岩1-20-2	自立柱方式
1219	中小岩小学校	北小岩3-12-22	屋上方式
1220	西小岩小学校	西小岩3-19-12	屋上方式
1221	南小岩小学校	南小岩4-16-1	屋上方式
1222	東小岩二丁目公園	東小岩2-1-14	自立柱方式
1223	イトーヨーカドー小岩店	西小岩1-24-2	屋上方式
1224	末日聖徒イエス・キリスト教会	西小岩5-8-6	自立柱方式
1225	西小岩1-2-4先	西小岩1-2-4	自立柱方式
1226	石井ガーデンビル	北小岩6-18-1	屋上方式
1227	松本東公園	南小岩1-3-3	自立柱方式
1228	東小岩小学校	東小岩4-12-1	屋上方式
1229	南小岩第二小学校	南小岩2-16-1	屋上方式
1230	小岩小学校	東小岩3-20-10	屋上方式
1231	(特養)江戸川光照苑	北小岩5-7-2	屋上方式
1232	南小岩三丁目児童遊園	南小岩3-15-3	自立柱方式
1234	南小岩コミュニティ会館	南小岩7-17-10	屋上方式

4. 葛西事務所管内 90局

管理番号	設置場所	所在地	設置方式
1301	船堀公園	船堀1-1-72	自立柱方式
1302	総合区民ホール(タワーホール船堀)	船堀4-1-1	屋上方式
1303	船堀第二小学校	船堀4-14-4	屋上方式
1304	宇喜田川公園	北葛西1-5-10	自立柱方式
1305	新川休養公園	北葛西1-21-4	自立柱方式
1306	宇喜田第一公園	宇喜田町1433-1	自立柱方式
1307	船堀スポーツ公園	船堀6-6-1	自立柱方式
1308	二之江ひまわり児童遊園	春江町5-27-1	自立柱方式
1309	古川けやき公園	江戸川6-7-13	自立柱方式
1310	桑川第二児童遊園	東葛西1-5-3	自立柱方式
1311	地域活動相談支援センターかさい	中葛西2-8-3	屋上方式
1312	宇喜田さくら公園	北葛西5-20-1	自立柱方式
1313	都立宇喜田公園	北葛西3-4	自立柱方式

管理番号	設置場所	所在地	設置方式
1314	宇喜田南児童遊園	北葛西2-20-4	自立柱方式
1315	小島公園	西葛西2-7-1	自立柱方式
1316	行船公園	北葛西3-2-1	自立柱方式
1317	五之割公園	西葛西3-21-2	自立柱方式
1318	宇喜田中央公園	北葛西4-15-1	自立柱方式
1319	宇喜田東公園	中葛西1-30-1	自立柱方式
1320	葛西事務所	中葛西3-10-1	屋上方式
1321	都営東葛西一丁目アパート	東葛西1-43-16	屋上方式
1322	妙見島	東葛西3-17-29	自立柱方式
1323	長島稲荷神社	東葛西2-28-12	自立柱方式
1324	葛西東公園	東葛西5-26-1	自立柱方式
1325	東葛西さくら公園	東葛西4-10-1	自立柱方式
1326	東葛西どんぐり公園	東葛西9-7-1	自立柱方式
1327	仲町公園	東葛西6-12-1	自立柱方式
1328	中葛西五丁目児童遊園	中葛西5-2-11	自立柱方式
1329	子供の広場	西葛西6-11-1	自立柱方式
1330	新田の森公園	西葛西8-14-1	自立柱方式
1331	新田公園	中葛西7-24-1	自立柱方式
1332	ファミリースポーツ広場	南葛西3-17	自立柱方式
1333	第二トヨダビル	南葛西2-10-6	屋上方式
1334	富士公園	南葛西6-23	自立柱方式
1335	南葛西小学校	南葛西5-10-1	屋上方式
1336	南葛西六丁目公園	南葛西6-13-2	自立柱方式
1337	二之江中学校	春江町5-3	屋上方式
1338	第五葛西小学校	北葛西2-13-33	屋上方式
1339	第六葛西小学校	西葛西4-5-1	屋上方式
1340	第七葛西小学校	西葛西7-8-1	屋上方式
1341	葛西第三中学校	中葛西6-6-13	屋上方式
1342	第四葛西小学校	中葛西8-8-1	屋上方式
1343	南葛西中学校	南葛西5-12-1	屋上方式
1344	シティコープ清新16号棟	清新町1-4-16	屋上方式
1345	清新プラザ3号棟	清新町1-3-3	屋上方式
1346	都営清新町二丁目アパート4号棟	清新町2-8-4	屋上方式
1347	新田小学校	西葛西8-16-1	屋上方式
1348	なぎさ公園	南葛西7-3	自立柱方式
1349	船堀小学校	船堀2-22-22	屋上方式
1350	葛西図書館	江戸川6-24-1	屋上方式
1351	東葛西四丁目公園	東葛西4-26-10	自立柱方式
1352	葛西トラックタ-ミナル	臨海町4-3-1	屋上方式
1353	二之江さくら公園	二之江町1371-1	自立柱方式
1354	UR都市機構小島町二丁目団地3号棟	西葛西5-8-3	自立柱方式

管理番号	設置場所	所在地	設置方式
1355	江戸川五丁目会館	江戸川5-28	自立柱方式
1356	安楽寺	北葛西1-25-16	自立柱方式
1357	二之江第三小学校	江戸川5-18-3	屋上方式
1358	関東財務局西葛西住宅6号棟	臨海町1-3-6	屋上方式
1359	南葛西五丁目コーシャハイム	南葛西5-18-3	屋上方式
1360	UR都市機構清新南ハイツ	清新町1-1-36	屋上方式
1361	臨海町二丁目都営アパート	臨海町2-2-6	屋上方式
1362	臨海町五丁目都営アパート	臨海町5-1-1	屋上方式
1363	古川親水公園	江戸川6-36	自立柱方式
1364	葛西親水公園四季の道	東葛西5-5-7先	自立柱方式
1365	南葛西第二小学校	南葛西7-5-9	屋上方式
1366	第三葛西小学校	北葛西4-2-19	屋上方式
1367	西瑞江五丁目公園	西瑞江5-12-8	自立柱方式
1368	東葛西中学校	東葛西6-40-1	屋上方式
1369	船堀南公園	船堀3-3-7	自立柱方式
1370	小島児童遊園	西葛西1-5-3	自立柱方式
1371	葛西小学校・葛西中学校	中葛西2-4-3	屋上方式
1372	中割川遊歩道	東葛西8-4	自立柱方式
1373	堀江住宅5号棟	南葛西3-16	屋上方式
1374	東葛西小学校	東葛西8-23-1	屋上方式
1375	葛西臨海公園（西側）	臨海町6-2	自立柱方式
1376	一之江境川親水公園	船堀7-20	自立柱方式
1377	長島児童遊園	東葛西3-12-1	自立柱方式
1378	前津公園	東葛西4-48-1	自立柱方式
1379	清新ふたば小学校	清新町1-1-38	屋上方式
1380	新川第二定期駐車場	北葛西1-1	自立柱方式
1381	葛西駅広場連絡橋	中葛西5-43	屋上方式
1382	健康の道	臨海町3-3	自立柱方式
1383	西船堀公園	船堀2-7-14	自立柱方式
1384	UR都市機構船堀一丁目団地1号棟	船堀1-1-1	屋上方式
1385	桑川公園	東葛西1-27-5	自立柱方式
1386	長島東公園	東葛西5-47-6	自立柱方式
1387	都立葛西南高校	南葛西1-11-1	屋上方式
1388	葛西臨海公園（東側）	臨海町6-2	自立柱方式
1389	関東財務局西葛西住宅3号棟	臨海町1-3-3	屋上方式
1390	臨海球技場	臨海町1-1-2	屋上方式

5. 東部事務所管内 40局

管理番号	設置場所	所在地	設置方式
------	------	-----	------

管理番号	設置場所	所在地	設置方式
1401	一之江名主屋敷	春江町 2-21-8	自立柱方式
1402	春江の森公園	瑞江 1-15-1	自立柱方式
1403	子ども未来館	篠崎町 3-12-10	屋上方式
1404	篠崎五丁目公園	篠崎町 5-13-23	自立柱方式
1405	篠崎育成室	篠崎町 3-18-5	屋上方式
1406	篠崎第三小学校	東篠崎 1-1-16	屋上方式
1407	南篠崎小学校	南篠崎町 4-27-5	屋上方式
1408	共育プラザ南篠崎	南篠崎町 3-12-8	屋上方式
1409	瑞江公園	西瑞江 3-1-1	自立柱方式
1410	明和橋児童遊園	春江町 3-1-4	自立柱方式
1411	下鎌田小学校	東瑞江 3-11-1	屋上方式
1412	東部事務所	東瑞江 1-17-1	屋上方式
1413	南篠崎一丁目児童遊園	南篠崎町 1-11-6	自立柱方式
1414	南篠崎公園	南篠崎町 5-11-2	自立柱方式
1415	鎌田小学校	南篠崎町 2-45-18	屋上方式
1416	江戸川一丁目公園	江戸川 1-30-18	自立柱方式
1417	くつろぎの家公園	江戸川 2-38-11	自立柱方式
1418	江戸川二丁目都営アパート	江戸川 2-28-21	屋上方式
1419	江戸川香取神社(今井会館)	江戸川 3-44	自立柱方式
1420	東瑞江児童遊園	東瑞江 2-12-23	自立柱方式
1421	瑞江コミュニティ会館	西瑞江 3-18-1	自立柱方式
1422	今井北児童遊園	江戸川 3-49	自立柱方式
1423	今井児童交通公園	江戸川 4-10-1	自立柱方式
1424	瑞江第二中学校	瑞江 4-54-1	屋上方式
1425	瑞江第三中学校	東瑞江 1-38-33	屋上方式
1426	下鎌田東小学校	江戸川 2-16-31	屋上方式
1427	第八水上児童遊園	春江町 3-33-6	自立柱方式
1428	スポーツランド	東篠崎 1-8-1	自立柱方式
1429	王子マテリア(株)江戸川工場	東篠崎 2-3-2	自立柱方式
1430	南篠崎五丁目アパート	南篠崎町 5-6-18	自立柱方式
1431	当代橋児童遊園	江戸川 3-10 先	自立柱方式
1432	春江橋児童遊園	春江町 3-17-5	自立柱方式
1433	春江公園	春江町 2-28-8	自立柱方式
1434	トミンハイム南篠崎町五丁目	南篠崎町 5-13-24	屋上方式
1435	篠崎六丁目公園	篠崎町 6-20-8	自立柱方式
1436	春江小学校	瑞江 1-3-30	屋上方式
1437	篠崎四丁目15番地先	篠崎町 4-15	自立柱方式
1438	谷河内テニスコート	谷河内 2-9-19	自立柱方式

管理番号	設置場所	所在地	設置方式
1439	椿ひがし公園	瑞江3-22-1	自立柱方式
1440	南篠崎たぶのき公園	南篠崎町2-36-7	自立柱方式

6. 鹿骨事務所管内 30局

管理番号	設置場所	所在地	設置方式
1501	興農親水緑道	北篠崎1-9-10	自立柱方式
1502	松本小学校	鹿骨6-9-1	屋上方式
1503	鹿骨四丁目公園	鹿骨4-8-19	自立柱方式
1504	都立篠崎公園	西篠崎1-9	自立柱方式
1505	篠崎第二小学校	上篠崎1-3-1	屋上方式
1506	虹の家	西篠崎2-18-22	自立柱方式
1507	鹿骨おひさま保育園	鹿骨2-23-1	屋上方式
1508	鹿骨事務所	鹿骨1-54-2	屋上方式
1509	農林総合研究センター江戸川分場	鹿骨1-15-22	自立柱方式
1510	瀬戸口公園	新堀1-5-1	自立柱方式
1511	穀倉公園	新堀1-1-1	自立柱方式
1512	高田公園	新堀2-20-1	自立柱方式
1513	八石公園	春江町1-3-1	自立柱方式
1514	篠崎第四小学校	篠崎町8-12-8	屋上方式
1515	篠崎二丁目公園	篠崎町2-15-17	自立柱方式
1516	上篠崎二丁目26番先国有地	上篠崎2-26	自立柱方式
1517	中岡師さくら公園	篠崎町2-42-12	自立柱方式
1518	小岩第五中学校	鹿骨5-27-1	屋上方式
1519	鹿骨東小学校	鹿骨3-7-1	屋上方式
1520	第二池田駐車場	上篠崎2-3	自立柱方式
1521	都立篠崎公園	上篠崎1-25	自立柱方式
1522	本郷揚水場	篠崎町2-64先	自立柱方式
1523	鹿骨一丁目公園	鹿骨1-6-4	自立柱方式
1524	篠崎第五小学校	北篠崎2-5-1	屋上方式
1525	鹿骨花公園	鹿骨5-12-7	自立柱方式
1526	新堀小学校	新堀1-32-1	屋上方式
1527	都立篠崎公園(鹿骨地区)	篠崎町8-2	自立柱方式
1528	都立篠崎公園(鹿骨地区)	上篠崎4-5	自立柱方式
1529	上篠崎四丁目公園	上篠崎4-28-1	自立柱方式
1530	都立篠崎公園(篠崎町七丁目24)	篠崎町7-24	自立柱方式

区民消火隊編成一覧表

番号	編成町会・自治会名	番号	編成町会・自治会名
1	平井六丁目東町会	21	西瑞江四丁目町会
2	平井五丁目協和会	22	船堀五丁目町会
3	東四町会	23	桑川町親和会
4	五北町会	24	長島町会
5	五分一町会	25	北小岩江戸川町会
6	松島南町会	26	五仲自治会
7	大杉町会	27	西小岩中央町会
8	新堀町会	28	上一色中町会
9	谷河内北町会	29	上一色西町会
10	一之江上親交会	30	南小岩神明町会
11	二之江町会	31	南小岩司町会
12	東松一丁目町会	32	下小岩自治会
13	東小松川二丁目町会	33	南小岩西南町会
14	東小松川南町会	34	松本町会
15	船堀中央町会	35	下篠崎町会
16	船堀三丁目町会	36	篠崎仲町自治会
17	宇喜田十八軒自治会	37	篠崎本郷町会
18	五南町会	38	上篠崎自治会
19	松江二丁目町会	39	南篠崎町会
20	今井町会		

消防用貯水槽所在地一覧表

江戸川消防署管内 (1 0 0 m³以上)

番号	所在地	容量(m ³)	番号	所在地	容量(m ³)
1	小松川 1 - 7	1 0 0	2	小松川 1 - 7	1 0 0
3	小松川 1 - 7 - 1	1 0 0	4	小松川 2 - 3	1 0 0
5	小松川 2 - 8 - 1 1	1 0 0	6	小松川 2 - 9	1 0 0
7	小松川 3 - 1 3 - 8	1 0 0	8	小松川 3 - 8	1 0 0
9	平井 2 - 2	1 0 0	1 0	平井 3 - 4 - 2	1 0 0
1 1	平井 4 - 2 7	1 0 0	1 2	平井 4 - 7 - 2 1	1 0 0
1 3	平井 5 - 2 5 - 2	1 0 0	1 4	平井 6 - 1 - 2 7	1 0 0
1 5	平井 6 - 5 - 2 0	1 0 0	1 6	平井 7 - 1 9 - 1 1	1 0 0
1 7	中央 1 - 1 6	1 0 0	1 8	中央 4 - 1 3 - 1	1 0 0
1 9	中央 4 - 1 8 - 1	1 0 0	2 0	松島 1 - 3 7 - 1	1 0 0
2 1	松島 2 - 2 1 - 1 1	1 0 0	2 2	松島 3 - 3 0 - 6	1 0 0
2 3	松島 4 - 2 6 - 2	1 0 0	2 4	松江 1 - 1 1 - 1 6	1 0 0
2 5	松江 3 - 8 - 6	1 0 0	2 6	松江 4 - 2 1	1 0 0
2 7	松江 5 - 5 - 1	1 0 0	2 8	松江 5 - 1 2 - 1	1 0 0
2 9	松江 7 - 2 3	1 0 0	3 0	東小松川 3 - 2 7 - 1	1 0 0
3 1	東小松川 4 - 1 4	1 0 0	3 2	西小松川町 1 4	1 0 0
3 3	大杉 1 - 1 1	1 0 0	3 4	大杉 1 - 1 1 - 9	1 0 0
3 5	大杉 1 - 2 2 - 1	1 0 0	3 6	大杉 3 - 1 1 - 1	1 0 0
3 7	大杉 5 - 1 2 - 2	1 0 0	3 8	西一之江 1 - 6 - 1	1 0 0
3 9	西一之江 1 - 1 6 - 1	1 0 0	4 0	西一之江 2 - 8 - 5	1 0 0
4 1	一之江 1 - 6	1 0 0	4 2	一之江 2 - 2 0 - 1 6	1 0 0
4 3	一之江 7 - 4 2	1 0 0	4 4	一之江 7 - 6 8 - 1	1 0 0
4 5	新堀 2 - 2 9	1 0 0	4 6	谷河内 2 - 7	1 0 0
4 7	篠崎町 8 - 8 - 4	1 0 0	4 8	春江町 1 - 2 - 2	1 0 0
4 9	春江町 2 - 1 4 - 8	1 0 0	5 0	春江町 2 - 2 1 - 8	1 0 0
5 1	春江町 3 - 3	1 0 0	5 2	春江町 3 - 3	1 0 0
5 3	春江町 3 - 2 6	1 0 0	5 4	春江町 3 - 3 4	1 0 0
5 5	東瑞江 1 - 1 8	1 0 0	5 6	東瑞江 2 - 1 2 - 2 3	1 0 0
5 7	西瑞江 3 - 1	1 0 0	5 8	西瑞江 3 - 1 0	1 0 0
5 9	西瑞江 3 - 1 8 - 1	1 0 0	6 0	西瑞江 4 - 1 4 - 2	1 0 0
6 1	江戸川 1 - 1 - 1 6	1 0 0	6 2	江戸川 3 - 4 9 - 4	1 0 0
6 3	瑞江 3 - 2 2	1 0 0	6 4	瑞江 2 - 4 0	1 0 0

江戸川消防署管内 (20 m³以上 ~ 100 m³未満)

番号	所在地	容量(m ³)	番号	所在地	容量(m ³)
1	小松川1-2	40	2	小松川1-7-1	40
3	平井1-11	40	4	平井1-11-18	40
5	平井1-11-26	40	6	平井1-16-15	40
7	平井1-2-7	40	8	平井1-4-15	40
9	平井1-24-6	40	10	平井2-9	40
11	平井2-16-8	40	12	平井3-1-1	40
13	平井3-9-10	40	14	平井3-30-4	40
15	平井4-2-10	40	16	平井4-27-12	40
17	平井4-32-17	40	18	平井5-22-6	40
19	平井5-52-5	40	20	平井6-12-14	40
21	平井6-53-1	40	22	平井6-59	40
23	平井6-77-6	40	24	平井7-28-5	40
25	中央3-15	40	26	中央3-23-7	40
27	中央4-16	40	28	松島1-11-6	40
29	松島2-9-6	40	30	松島2-16-20	40
31	松島2-30-17	40	32	松島2-38	40
33	松島3-2-13	40	34	松島3-9-6	40
35	松島3-23	40	36	松島3-26-9	40
37	松島4-26	40	38	松江1-1-7	40
39	松江1-3	40	40	松江1-3-18	40
41	松江1-5-2	40	42	松江2-26-10	40
43	松江4-13-7	40	44	松江4-15-19	40
45	松江5-22	40	46	松江7-12-1	40
47	松江7-24-9	40	48	東小松川1-5-13	40
49	東小松川2-12-13	40	50	東小松川3-7-20	40
51	東小松川3-21-4	40	52	東小松川3-27	20
53	東小松川4-31	40	54	西小松川町15-13	40
55	西小松川町23-3	40	56	西小松川町25-12	40
57	大杉1-22	40	58	大杉4-22	40
59	大杉4-22	40	60	大杉5-29-14	40
61	西一之江1-16-1	20	62	西一之江2-23-17	40
63	西一之江3-35-22	40	64	西一之江4-1-3	40
65	西一之江4-13	40	66	一之江1-4-24	40
67	一之江1-15-14	40	68	一之江2-13	40
69	一之江3-9	40	70	一之江3-27	40
71	一之江5-25-6	40	72	一之江6-8	40
73	一之江6-17-25	40	74	一之江7-19-20	40

番号	所在地	容量(m ³)	番号	所在地	容量(m ³)
75	新堀1-1-1	40	76	新堀1-5-1	40
77	新堀1-20-1	40	78	新堀1-32	40
79	新堀1-32-1	40	80	新堀2-20-1	40
81	春江町1-3-1	40	82	春江町2-28	40
83	春江町2-28-8	40	84	春江町2-42-20	40
85	春江町3-17-5	40	86	春江町3-21-6	40
87	春江町3-26	40	88	春江町3-41	40
89	東瑞江2-14-15	40	90	瑞江1-15-1	40
91	瑞江1-30	40	92	瑞江3-42	40
93	西瑞江3-31	40	94	西瑞江4-5-1	40
95	西瑞江4-24	40	96	西瑞江4-26	40
97	江戸川1-30-18	40	98	江戸川1-14-6	40
99	江戸川2-28-24	40	100	江戸川2-28-24	40
101	江戸川2-25-8	40	102	江戸川2-20-2	40
103	江戸川3-5	40	104	江戸川3-24	40
105	江戸川3-44-8	40	106	江戸川4-5	40

葛西消防署管内(100m³以上)

番号	所在地	容量(m ³)	番号	所在地	容量(m ³)
1	春江町5-3	100	2	江戸川6-7	100
3	二之江町1371-2	100	4	船堀1-3	100
5	船堀1-3	100	6	船堀2-7-14	100
7	船堀6-6	100	8	北葛西1-17	100
9	北葛西2-19	120	10	北葛西3-1	100
11	北葛西4-15-1	100	12	北葛西5-20	100
13	北葛西5-20	100	14	宇喜田町175	100
15	宇喜田町1085	100	16	西葛西3-21	100
17	西葛西4-1	100	18	西葛西8-17	100
19	中葛西1-25	100	20	中葛西1-26	100
21	中葛西4-11-1	100	22	中葛西4-17	100
23	中葛西5-36-18	100	24	中葛西7-1	100
25	南葛西1-11-1	100	26	南葛西3-17	100
27	南葛西3-23	100	28	南葛西4-9	100
29	南葛西4-15	100	30	南葛西4-22	100
31	南葛西6-13-1	100	32	南葛西6-23	100
33	南葛西7-3	100	34	東葛西1-27-6	100
35	東葛西4-26-10	100	36	東葛西4-10	100

番号	所在地	容量(m ³)	番号	所在地	容量(m ³)
37	東葛西5-26	100	38	東葛西4-48	100
39	東葛西6-12	100	40	東葛西6-12	100
41	東葛西7-17	100	42	東葛西6-32	100
43	東葛西9-7	100	44	東葛西8-22	100
45	清新町2-5	100	46	東葛西9-21	100
47	臨海町6-2-3	100	48	臨海町4-1-2	100

葛西消防署管内(40m³~100m³未満)

番号	所在地	容量(m ³)	番号	所在地	容量(m ³)
1	春江町5-30-5	40	2	春江町5-16	40
3	西瑞江5-12	40	4	江戸川5-14	40
5	船堀1-1-51	40	6	船堀6-7-1	40
7	北葛西1-1	40	8	北葛西1-5	40
9	北葛西1-5	40	10	北葛西2-21	40
11	北葛西3-5	40	12	宇喜田町1486	40
13	西葛西1-5	40	14	西葛西2-4-2	40
15	西葛西6-11	60	16	中葛西2-3-19	40
17	中葛西6-17-20	40	18	中葛西7-24	40
19	中葛西8-9-8	40	20	南葛西2-10	40
21	東葛西1-30-12	40	22	東葛西2-28-16	40
23	東葛西3-12	40	24	東葛西5-26	40
25	東葛西6-50-10	40	26	東葛西7-11-24	40
27	東葛西7-24	40	28	東葛西9-20	40
29	臨海町4-2	40	30	臨海町5-1	40

小岩消防署管内(100m³以上)

番号	所在地	容量(m ³)	番号	所在地	容量(m ³)
1	北小岩2-15-1	100	2	北小岩3-20	100
3	北小岩4-23-2	100	4	北小岩6-41-7	100
5	北小岩6-43-1	100	6	北小岩7-16-2	100
7	北小岩8-13-10	100	8	北小岩8-19-1	100
9	西小岩3-9-18	100	10	東小岩1-23-17	100
11	東小岩2-24-2	100	12	東小岩3-10-8	100
13	東小岩4-12-1	100	14	東小岩4-27-8	100
15	東小岩5-8-10	100	16	南小岩1-3-3	100
17	南小岩2-4-11	100	18	南小岩2-23-5	100

番号	所在地	容量(m ³)	番号	所在地	容量(m ³)
19	南小岩3-7-27	100	20	南小岩3-15	100
21	南小岩5-13	100	22	南小岩5-13-6	100
23	南小岩3-15-3	100	24	南小岩5-12-2	100
25	南小岩5-13-13	130	26	南小岩7-15-18	100
27	松本1-9-5	100	28	松本1-36-1	100
29	松本2-11-8	100	30	本一色1-5-23	100
31	本一色2-24-40	100	32	本一色3-10-1	100
33	鹿骨1-15-22	100	34	鹿骨1-15-22	100
35	鹿骨1-54-2	100	36	鹿骨2-32-2	100
37	鹿骨2-42-11	650	38	鹿骨3-19-11	100
39	鹿骨5-34-16	100	40	鹿骨6-9-1	100
41	上篠崎1-25	100	42	上篠崎1-25	100
43	上篠崎1-25	100	44	上篠崎4-30-13	100
45	下篠崎町3-6	350	46	下篠崎町14-1	100
47	篠崎町2-15-17	100	48	篠崎町3-5-15	100
49	篠崎町3-12-21	100	50	篠崎町5-6-21	100
51	篠崎町5-12-19	100	52	篠崎町6-5-21	100
53	篠崎町6-9-16	100	54	篠崎町6-10	100
55	篠崎町6-12-1	100	56	篠崎町7-5-16	100
57	篠崎町7-24-2	100	58	北篠崎2-5-1	100
59	西篠崎2-5-1	100	60	東松本1-5-10	100
61	東篠崎1-6-1	100	62	東篠崎1-7	100
63	東篠崎1-7-6	100	64	東篠崎1-10-1	100
65	南篠崎町1-11-6	100	66	南篠崎町2-45-18	100
67	南篠崎町3-8	100	68	南篠崎町3-30	100
69	南篠崎町5-13-1	100			

小岩消防署管内(40m³~100m³未満)

番号	所在地	容量(m ³)	番号	所在地	容量(m ³)
1	北小岩2-1-16	40	2	北小岩2-37-15	40
3	北小岩3-1-20	40	4	北小岩3-23-3	40
5	北小岩4-27-13	40	6	北小岩4-41-6	40
7	北小岩5-17-10	40	8	北小岩5-32-10	40
9	北小岩6-34-20	40	10	北小岩6-39-22	40
11	北小岩7-27-18	40	12	北小岩7-28-19	40
13	北小岩8-23-19	40	14	西小岩1-2-5	40
15	西小岩1-19-1	40			

番号	所在地	容量(m ³)	番号	所在地	容量(m ³)
17	西小岩1-19-10	40	18	西小岩2-2-7	40
19	西小岩2-19-23	40	20	西小岩3-8-22	40
21	西小岩3-22-2	40	22	西小岩3-27-13	40
23	西小岩3-29-13	40	24	西小岩5-7-1	40
25	西小岩4-5-15	40	26	西小岩4-6-5	60
27	東小岩1-23-17	40	28	東小岩1-32-3	40
29	東小岩2-1-14	40	30	東小岩2-2-4	40
31	東小岩2-24-2	40	32	東小岩3-7-6	40
33	東小岩6-10-11	60	34	東小岩6-15-15	40
35	東小岩6-22-7	40	36	南小岩2-4-23	40
37	南小岩2-16-1	40	38	南小岩2-23-14	40
39	南小岩3-7-27	40	40	南小岩3-25-19	40
41	南小岩4-1-10	40	42	南小岩4-3-12	40
43	南小岩5-13-6	40	44	南小岩5-13-13	40
45	南小岩5-15-2	40	46	南小岩6-5-14	40
47	南小岩6-16-27	40	48	南小岩7-23-10	40
49	南小岩8-11-17	40	50	上一色1-3-8	40
51	上一色1-12-7	40	52	上一色2-17-8	40
53	上一色3-15-8	40	54	上一色3-25-9	40
55	本一色1-11-24	40	56	本一色1-28-2	40
57	本一色3-12-4	40	58	本一色3-16-28	40
59	本一色3-25-4	40	60	本一色3-30-1	40
61	松本1-22-4	40	62	松本2-11	40
63	松本2-37-23	40	64	東松本1-1-10	40
65	東松本1-9-5	40	66	東松本1-10-15	40
67	興宮町5-1	40	68	興宮町14-15	40
69	興宮町18-26	40	70	興宮町25-2	40
71	鹿骨1-6-4	40	72	鹿骨1-34-16	40
73	鹿骨2-12-1	40	74	鹿骨2-15-2	60
75	鹿骨3-7-1	40	76	鹿骨3-13-3	40
77	鹿骨4-8-8	40	78	鹿骨4-8-19	40
79	鹿骨4-14-5	40	80	鹿骨6-3-5	40
81	上篠崎1-22-1	40	82	上篠崎1-25-1	40
83	上篠崎2-6-18	40	84	上篠崎2-9-21	40
85	上篠崎2-13-9	40	86	上篠崎2-25-5	40
87	上篠崎3-3-4	40	88	上篠崎3-8-22	40
89	篠崎町1-7-23	40	90	篠崎町3-7-15	40
91	篠崎町4-9-18	40	92	篠崎町6-12-1	40

番号	所在地	容量(m ³)	番号	所在地	容量(m ³)
93	篠崎町7-22-10	40	94	北篠崎2-5-1	40
95	北篠崎2-19-11	40	96	北篠崎2-28-2	40
97	東篠崎1-1-16	40	98	東篠崎1-6	40
99	南篠崎町2-7-13	40	100	南篠崎町2-54-15	40
101	南篠崎町4-20-22	40	102	南篠崎町5-4-2	40
103	南篠崎町5-6-10	40			

防災貯水槽所在地一覧表

1 . 小松川地区

番号	所在地	容量(m ³)	番号	所在地	容量(m ³)
1	平井 1-2-11	40	2	平井 2-6-2	40
3	平井 2-16-9	40	4	平井 3-5-1	40
5	平井 3-30-3	40	6	平井 4-21	40
7	平井 4-22-2	40	8	平井 5-14-5	40
9	平井 5-32-8	40	10	平井 5-53-1	40
11	平井 6-1	40	12	平井 6-3	40
13	平井 6-5	80	14	平井 6-10-9	40
15	平井 6-21-7	40	16	平井 7-3-1	40
17	平井 7-3-1	40	18	平井 7-4	80
19	平井 7-5-23	80	20	平井 7-7-8	40
21	平井 7-8-6	40	22	平井 7-13-11	40
23	平井 7-17-11	40	24	平井 7-17-19	40
25	平井 7-18-16	40	26	平井 7-21-6	40
27	平井 7-21-8	40	28	平井 7-25-38	40
29	平井 7-33 (40×2 基)	80	30	小松川 3-11-18	80
31	小松川 3-78 外	40			

2 . 中央地区

番号	所在地	容量(m ³)	番号	所在地	容量(m ³)
1	中央 1-12-23	40	2	中央 1-21-3	40
3	中央 1-26-16	40	4	中央 2-1-14	40
5	中央 2-2-15	40	6	中央 2-10-23	40
7	中央 2-17	40	8	中央 3-1-3	40
9	中央 3-3-2	40	10	中央 3-12-22	40
11	中央 4-2	80	12	中央 4-5-7	40
13	中央 4-14-1	40	14	中央 4-15	40
15	中央 4-22-22	40	16	松島 1-10-10	40
17	松島 1-12-6	40	18	松島 1-25-16	40
19	松島 1-34	40	20	松島 2-6-9	40
21	松島 2-33-1	40	22	松島 3-20	40
23	松島 3-20-15	40	24	松島 3-40-16	40
25	松島 3-47-11	40	26	松江 1-5-16	40
27	松江 2-1-10	40	28	松江 2-14-5	80
29	松江 2-15	40	30	松江 2-15-8	40
31	松江 4-6-14	80	32	松江 5-12-1	40
33	松江 5-20-2	40	34	松江 6-10	40
35	松江 7-16-30	40	36	松江 7-26-15	40
37	松江 7-27-16	40	38	東小松川 3-31-1	40
39	東小松川 4-5-23	40	40	東小松川 4-57-10	40

番号	所在地	容量(m ³)	番号	所在地	容量(m ³)
41	西小松川町 7-4	40	42	西小松川町 19-3	40
43	西小松川町 20-13	40	44	大杉 1-16-9	40
45	大杉 1-22-1	40	46	西一之江 3-13-16	40
47	西一之江 3-40-1	40	48	西一之江 4-2-8	40
49	春江町 4-5-11	40	50	春江町 4-8-7	40
51	上一色 1-13-12	40	52	上一色 2-7-3	40
53	上一色 3-6-10	40	54	本一色 1-21-9	40
55	本一色 1-22-13	40	56	本一色 1-24-16	40
57	本一色 1-25-8	40	58	本一色 1-34-16	80
59	本一色 1-34-21	40	60	本一色 2-17-3	40
61	本一色 3-16	40	62	本一色 3-28-24	40
63	本一色 3-34-10	40	64	一之江 1-6	40
65	一之江 3-6	40	66	一之江 3-13-7	40
67	一之江 3-43-10	40	68	一之江 4-9-12	40
69	一之江 5-21-10	40	70	一之江 5-28-5	40
71	一之江 6-9-47	40	72	一之江 6-9-47	80
73	一之江 6-10-14	40	74	一之江 8-11	40
75	一之江 8-13-9	40	76	一之江 8-19-6	40
77	西瑞江 4-15-2	40	78	西瑞江 4-17-3	40
79	西瑞江 4-20-3	40	80	西瑞江 4-20-7	40
81	西瑞江 4-22-10	40	82	西瑞江 4-25	40
83	西瑞江 4-27	40	84	松本 1-35-1	40
85	興宮町 16-12	40			

3. 葛西地区

番号	所在地	容量(m ³)	番号	所在地	容量(m ³)
1	春江町 5-4-3	40	2	春江町 5-5-6	40
3	春江町 5-9	40	4	春江町 5-10-1	40
5	春江町 5-13	40	6	春江町 5-14	40
7	春江町 5-27	40	8	江戸川 5-12-6	40
9	江戸川 6-7-15	40	10	江戸川 6-24-1	40
11	江戸川 6-25-1	40	12	二之江町 1379	40
13	船堀 1-1-1	40	14	船堀 1-1-2	40
15	船堀 1-1-14	40	16	船堀 1-1-26	40
17	船堀 1-1-26	60	18	船堀 1-8-22	80
19	船堀 2-4-26	40	20	船堀 2-22-22	40
21	船堀 3-5-1	40	22	船堀 3-5-26	40
23	船堀 3-7-22	40	24	船堀 3-8-1	80
25	船堀 3-9-7	40	26	船堀 3-10	40
27	船堀 3-13-12	40	28	船堀 3-14-19	40
29	船堀 3-16	40	30	船堀 3-16-5	80
31	船堀 4-4-21	40	32	船堀 4-8-22	40

番号	所在地	容量(m ³)	番号	所在地	容量(m ³)
33	船堀 4-9-2	40	34	船堀 4-9-5	40
35	船堀 4-11-5	40	36	船堀 4-12-8	40
37	船堀 4-17-1	40	38	船堀 5-12-8	40
39	船堀 6-5	40	40	船堀 6-9-7	40
41	船堀 6-10-20	40	42	船堀 7-7-4	40
43	船堀 7-14-13	40	44	船堀 7-20-16	40
45	北葛西 1-17-22	40	46	北葛西 1-23	40
47	北葛西 2-11-39	40	48	北葛西 2-13-33	40
49	北葛西 2-25-15	40	50	北葛西 2-26-9	40
51	北葛西 2-29	40	52	北葛西 3-5-12	40
53	北葛西 4-1-11	40	54	北葛西 4-1-15	40
55	北葛西 4-1-16	40	56	北葛西 4-1-23	40
57	北葛西 4-2-34	40	58	北葛西 4-4-1	40
59	北葛西 4-11-15	40	60	北葛西 4-13-27	40
61	北葛西 4-14-10	40	62	北葛西 4-14-12	40
63	北葛西 4-25-26	40	64	北葛西 5-12-1	40
65	北葛西 5-17-1	40	66	宇喜田町 189-2	40
67	宇喜田町 1125	40	68	宇喜田町 1231-1	40
69	西葛西 1-5-3	40	70	西葛西 1-11-8	40
71	西葛西 1-14-2	40	72	西葛西 2-1-23	40
73	西葛西 2-4-10	40	74	西葛西 2-5-10	40
75	西葛西 2-7-1	40	76	西葛西 2-15-8	40
77	西葛西 2-15-20	40	78	西葛西 2-16-24	80
79	西葛西 2-20-3	40	80	西葛西 2-20-12	40
81	西葛西 2-21-7	80	82	西葛西 2-22-11	40
83	西葛西 2-23-1	40	84	西葛西 2-23-8	40
85	西葛西 2-23-14	40	86	西葛西 3-3-17	40
87	西葛西 3-3-26	40	88	西葛西 3-6-21	40
89	西葛西 3-7-8	40	90	西葛西 3-8-7	40
91	西葛西 3-9-9	40	92	西葛西 3-9-9	40
93	西葛西 3-14-15	40	94	西葛西 3-16-1	40
95	西葛西 3-21-15	40	96	西葛西 3-22-45	40
97	西葛西 4-2	100	98	西葛西 4-2-31	40
99	西葛西 4-2-33	40	100	西葛西 4-3-3	80
101	西葛西 4-4-1	40	102	西葛西 5-2-9	40
103	西葛西 5-8	40	104	西葛西 5-8-24	80
105	西葛西 5-10-26	40	106	西葛西 6-1-1	80
107	西葛西 6-6-8	40	108	西葛西 6-18-19	40
109	西葛西 6-22-3	40	110	西葛西 6-28-20	40
111	西葛西 7-21-8	40	112	西葛西 7-24-7	40
113	西葛西 7-25-9	40	114	西葛西 8-2-3	40

番号	所在地	容量(m ³)	番号	所在地	容量(m ³)
115	西葛西 8-4-13	80	116	西葛西 8-15	50
117	中葛西 1-1-21	40	118	中葛西 1-2-18	40
119	中葛西 1-16-2	40	120	中葛西 1-31-1	40
121	中葛西 1-31-3	40	122	中葛西 2-26	40
123	中葛西 3-9-11	40	124	中葛西 3-10-1	40
125	中葛西 3-20-8	40	126	中葛西 3-21-1	40
127	中葛西 3-29-13	40	128	中葛西 3-33-6	40
129	中葛西 4-1	40	130	中葛西 4-8-15	40
131	中葛西 5-8-18	40	132	中葛西 5-10-7	40
133	中葛西 5-11-4	40	134	中葛西 5-11-25	40
135	中葛西 5-16-1	40	136	中葛西 5-19-17	40
137	中葛西 5-20-6	40	138	中葛西 5-20-19	40
139	中葛西 5-33-4	40	140	中葛西 5-36-8	40
141	中葛西 5-41-16	40	142	中葛西 5-41-17	40
143	中葛西 5-43	100	144	中葛西 6-13-9	40
145	中葛西 7-5-16	40	146	中葛西 7-6	50
147	中葛西 7-6-11	40	148	中葛西 8-6	40
149	中葛西 8-11-1	40	150	中葛西 8-23-14	40
151	南葛西 1-1-2	40	152	南葛西 1-3-1 外	80
153	南葛西 1-9-1	40	154	南葛西 1-15-7	40
155	南葛西 3-1-20	40	156	南葛西 3-9-7	40
157	南葛西 3-12-15	40	158	南葛西 3-14-20	40
159	南葛西 3-16-1	40	160	南葛西 3-16-6	40
161	南葛西 4-11-19	40	162	南葛西 4-13-3	40
163	南葛西 4-16-7	40	164	南葛西 5-1-10	40
165	南葛西 5-2-28	80	166	南葛西 5-3-5	40
167	南葛西 5-4-2	40	168	南葛西 5-7-7	40
169	南葛西 5-11-15	40	170	南葛西 5-17-4	40
171	南葛西 5-17-5	40	172	南葛西 5-18-1	40
173	南葛西 6-7-1	40	174	南葛西 6-12-21	40
175	南葛西 6-17-15	40	176	南葛西 6-18-1	40
177	南葛西 6-19-2	40	178	南葛西 6-27-4	40
179	南葛西 7-1-6	40	180	南葛西 7-1-7	40
181	南葛西 7-2-2	40	182	南葛西 7-2-3	40
183	南葛西 7-2-5	40	184	東葛西 1-4-7	40
185	東葛西 1-17-10	40	186	東葛西 1-43	40
187	東葛西 2-34-20	40	188	東葛西 3-2-16	40
189	東葛西 4-4-1	40	190	東葛西 4-9-6	40
191	東葛西 5-2-18 (40×3基)	120	192	東葛西 5-12-4	40
193	東葛西 5-12-12	40	194	東葛西 5-13-1	40
195	東葛西 5-43-5	80	196	東葛西 6-9-17	40

番号	所在地	容量(m ³)	番号	所在地	容量(m ³)
197	東葛西 6-10	40	198	東葛西 6-17-14	40
199	東葛西 6-44-10	40	200	東葛西 7-14-2	40
201	東葛西 7-15-1	40	202	東葛西 7-18-3	40
203	東葛西 7-19-8	80	204	東葛西 8-3-2	40
205	東葛西 8-5-3	40	206	東葛西 8-5-12	40
207	東葛西 8-16-15	40	208	東葛西 9-1-4	40
209	東葛西 9-1-7	40	210	東葛西 9-3-56	80
211	東葛西 9-6-5	40	212	東葛西 9-8-5	40
211	東葛西 9-9	40	214	東葛西 9-10-1	40
213	東葛西 9-23-28	80	216	清新町 1-1-2	40
215	清新町 1-1-11	40	218	清新町 1-1-14	40
217	清新町 1-1-22	40	220	清新町 1-1-25	40
219	清新町 1-1-33	40	222	清新町 1-1-36	40
221	清新町 1-2-1	40	224	清新町 1-3-4	40
223	清新町 1-3-6	40	226	清新町 1-4-2	40
225	清新町 1-4-8	40	228	清新町 1-4-15	40
227	清新町 1-4-16	40	230	清新町 1-4-17	40
229	清新町 1-5-8	40	232	清新町 2-2	40
231	清新町 2-2-20	80	234	清新町 2-3-22	40
233	清新町 2-4	80	236	清新町 2-4-2	40
235	清新町 2-8-4	40	238	清新町 2-8-5	40
237	臨海町 1-2-1	40	240	臨海町 1-2-1	80
239	臨海町 1-3-4	40	242	臨海町 1-3-5	40
241	臨海町 1-3-6	40	244	臨海町 2-2-7	40
243	臨海町 2-2-10 (40×2基)	80	246	臨海町 2-3-14	40
245	臨海町 3-3-2	40	248	臨海町 3-6-1	80
247	臨海町 3-6-3	40	250	臨海町 5-2	80
249	臨海町 6-2-2	40	252	一之江町 3002	40
251	西瑞江 5-12-4	40	254	西瑞江 5-18-10	40

4. 小岩地区

番号	所在地	容量(m ³)	番号	所在地	容量(m ³)
1	北小岩 1-19	40	2	北小岩 2-4-3	40
3	北小岩 2-4-14	40	4	北小岩 2-14-2	40
5	北小岩 2-14-17	40	6	北小岩 3-12-22	40
7	北小岩 6-52-7	40	8	北小岩 7-15-21	40
9	北小岩 8-12	40	10	北小岩 8-28-1	40
11	西小岩 1-21-18	80	12	西小岩 1-26-6	40
13	西小岩 1-27	80	14	西小岩 2-13-2	40
15	西小岩 3-3-11	40	16	西小岩 3-26-4	40
17	西小岩 3-36-19	40	18	西小岩 3-38	40
19	西小岩 4-5-3	40	20	西小岩 4-5-16	40

番号	所在地	容量(m ³)	番号	所在地	容量(m ³)
21	西小岩 4-13-10	40	22	西小岩 5-8	40
23	東小岩 3-3-2	40	24	東小岩 4-33-10	40
25	東小岩 6-30	40	26	南小岩 3-7-11	40
27	南小岩 3-11-18	40	28	南小岩 4-10-21	40
29	南小岩 6-31-10	80	30	南小岩 5-21-11	40
31	南小岩 7-22-1	80	32	南小岩 7-29-14	40
33	南小岩 8-8-25	40	34	南小岩 8-11-1	40
35	南小岩 8-14-4	80			

5. 東部地区

番号	所在地	容量(m ³)	番号	所在地	容量(m ³)
1	春江町 2-4-1	40	2	春江町 2-4-2	40
3	春江町 2-46	40	4	春江町 3-2-12	40
5	瑞江 2-4	80	6	瑞江 2-22-5	40
7	瑞江 3-11	40	8	瑞江 4-54-1	40
9	東瑞江 1-17-1	40	10	東瑞江 2-21-2	40
11	東瑞江 2-34-4	40	12	江戸川 1-6-22	40
13	江戸川 1-9-32	40	14	江戸川 1-30-18	40
15	江戸川 2-31-20	40	16	江戸川 2-38-11	40
17	江戸川 3-1	40	18	江戸川 3-8-15	40
19	江戸川 3-23	40	20	谷河内 2-3	80
21	谷河内 2-6-3	40	22	下篠崎町 2-4	40
23	下篠崎町 18-1	40	24	篠崎町 3-2-13	40
25	篠崎町 3-13	40	26	篠崎町 5-3-2	40
27	篠崎町 6-7-18	40	28	東篠崎 2-1	40
29	東篠崎 2-3-1	40	30	南篠崎 2-37-17	40
31	南篠崎町 3-11-2	40	32	南篠崎町 3-12-8	40
33	南篠崎町 3-29	40	34	南篠崎町 4-2-25	40
35	南篠崎町 4-8-2	40	36	南篠崎町 4-27-5	40
37	南篠崎町 5-8-16	40	38	南篠崎町 5-11-2	40
39	南篠崎町 5-12	40	40	南篠崎町 5-13	40
41	南篠崎町 5-13-40	40			

6. 鹿骨地区

番号	所在地	容量(m ³)	番号	所在地	容量(m ³)
1	鹿骨 1-38-16	40	2	鹿骨 1-56-10	40
3	鹿骨 2-23-1	40	4	鹿骨 4-2-3	40
5	鹿骨 4-25-17	40	6	鹿骨 5-27-1	40
7	上篠崎 1-10-6	40	8	上篠崎 1-25	40
9	上篠崎 3-11-7	40	10	上篠崎 3-13-13	40
11	上篠崎 4-10-10	40	12	上篠崎 4-20-8	40
13	上篠崎 4-21-8	40	14	上篠崎 4-28-1	40
15	篠崎町 2-42	40	16	篠崎町 7-20-19	40

番号	所在地	容量(m ³)	番号	所在地	容量(m ³)
17	篠崎町 7-21-5	40	18	篠崎町 7-26-13	40
19	篠崎町 7-28-4	40	20	篠崎町 7-31-8	40
21	篠崎町 8-12-8	40	22	西篠崎 2-6-1	40
23	新堀 1-27	40			