



区民葬儀のご案内



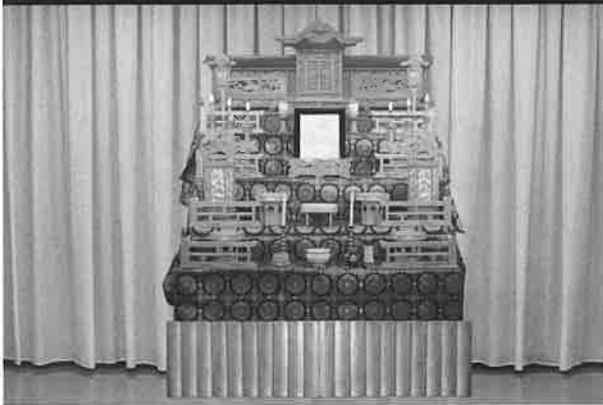
万一ご不幸があったときご利用ください。

区民葬儀とは、区民の葬儀費用の負担軽減のため、
全東京葬祭業連合会に加盟する
区民葬儀取扱業者が行っている葬儀のことです。

特別区区民葬儀運営協議会

① 祭壇

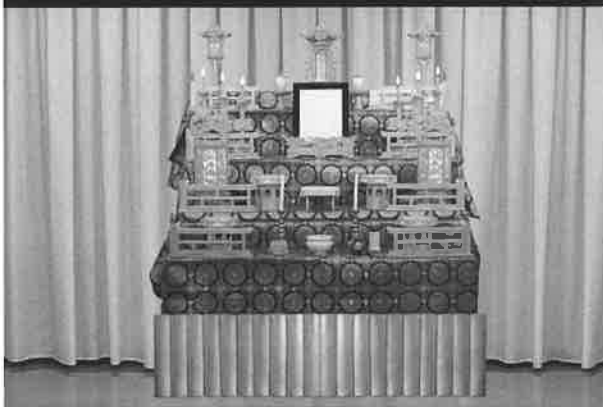
A1 券／金らん五段飾



(祭壇規格内容)

- 祭壇一式 (写真参照)
祭壇 5 段、金らんがけ 180cm 巾
- お棺 (180cm サイズ)
- 記録帳 (会葬帳 1 冊・香典帳 1 冊・会計帳 1 冊)
- 標示紙 (受付・携帯品預かり・忌中紙)
- ローソク・線香 (各 1 箱)
- お香・香炭 (告別式終了まで)
- 祭壇後幕 540cm×270cm
- 鯨幕 (白黒) 2 張り

A2 券／金らん四段飾



- 祭壇一式 (写真参照)
祭壇 4 段、金らんがけ 180cm 巾
- お棺 (180cm サイズ)
- 記録帳 (会葬帳 1 冊・香典帳 1 冊・会計帳 1 冊)
- 標示紙 (受付・携帯品預かり・忌中紙)
- ローソク・線香 (各 1 箱)
- お香・香炭 (告別式終了まで)
- 祭壇後幕 540cm×270cm
- 鯨幕 (白黒) 2 張り

B 券／白布三段飾



- 祭壇一式 (写真参照)
祭壇 3 段、白布がけ 150cm 巾
- お棺 (180cm サイズ)
- 記録帳 (会葬帳 1 冊・香典帳 1 冊・会計帳 1 冊)
- 標示紙 (受付・携帯品預かり・忌中紙)
- ローソク・線香 (各 1 箱)
- お香・香炭 (告別式終了まで)
- 祭壇後幕 540cm×174cm

C 券／白布二段飾



- 祭壇一式 (写真参照)
祭壇 2 段、白布がけ 90cm 巾
- お棺 (180cm サイズ)
- 記録帳 (会葬帳 1 冊・香典帳 1 冊・会計帳 1 冊)
- 標示紙 (受付・携帯品預かり・忌中紙)
- ローソク・線香 (各 1 箱)
- お香・香炭 (告別式終了まで)
- 祭壇後幕 540cm×174cm

区民葬儀で対象となる費用



祭壇

霊柩車

火葬料金

遺骨収納容器

この他に諸費用が別料金としてかかります。



区民葬儀に含まれないもの（諸費用）

下記の内容は区民葬儀に含まれていませんので
区民葬儀取扱業者にご相談ください。

ドライアイス、遺影写真、会葬礼状、返礼品、
飲食費、生花、花輪、御供物、テント、ハイヤー、
マイクロバス、斎場使用料など

区民葬儀の手順

契約→納棺→祭壇設営→通夜→告別式→出棺→祭壇撤収→火葬

※祭壇料金（A1・A2・B・C券）の中には、
設営、撤収に伴う管理費（連絡通信費、人件費、
運搬費、交通費）を含んでいます。

※神葬祭については区民葬儀B券以上で取り扱います。
キリスト教、無宗教につきましてはご相談ください。

② 霊柩車



宮型指定車

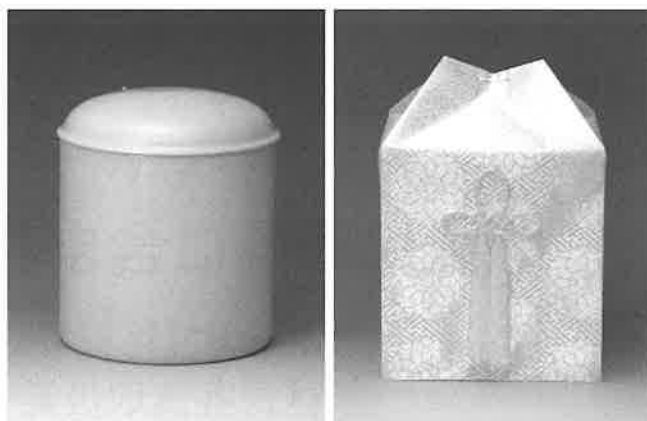


普通霊柩車

③ 火葬



④ 遺骨収納容器



祭壇規格内容及び区民葬儀料金に含まれない部分については中面をごらんください。

利用方法

- 利用者は、医師の死亡診断書(火葬許可証でも可)を提示し、葬儀券交付を受けてください。
 - 葬儀券は、各区役所の区民葬儀所管の課で発行します。
 - 葬儀券に必要事項を記入し、取扱店に申込みをしてください。
 - 利用料金は、葬儀券の区分ごとに、お支払いください。
- ※葬儀券は、区民葬儀取扱業者以外は取り扱えません。

問い合わせ先