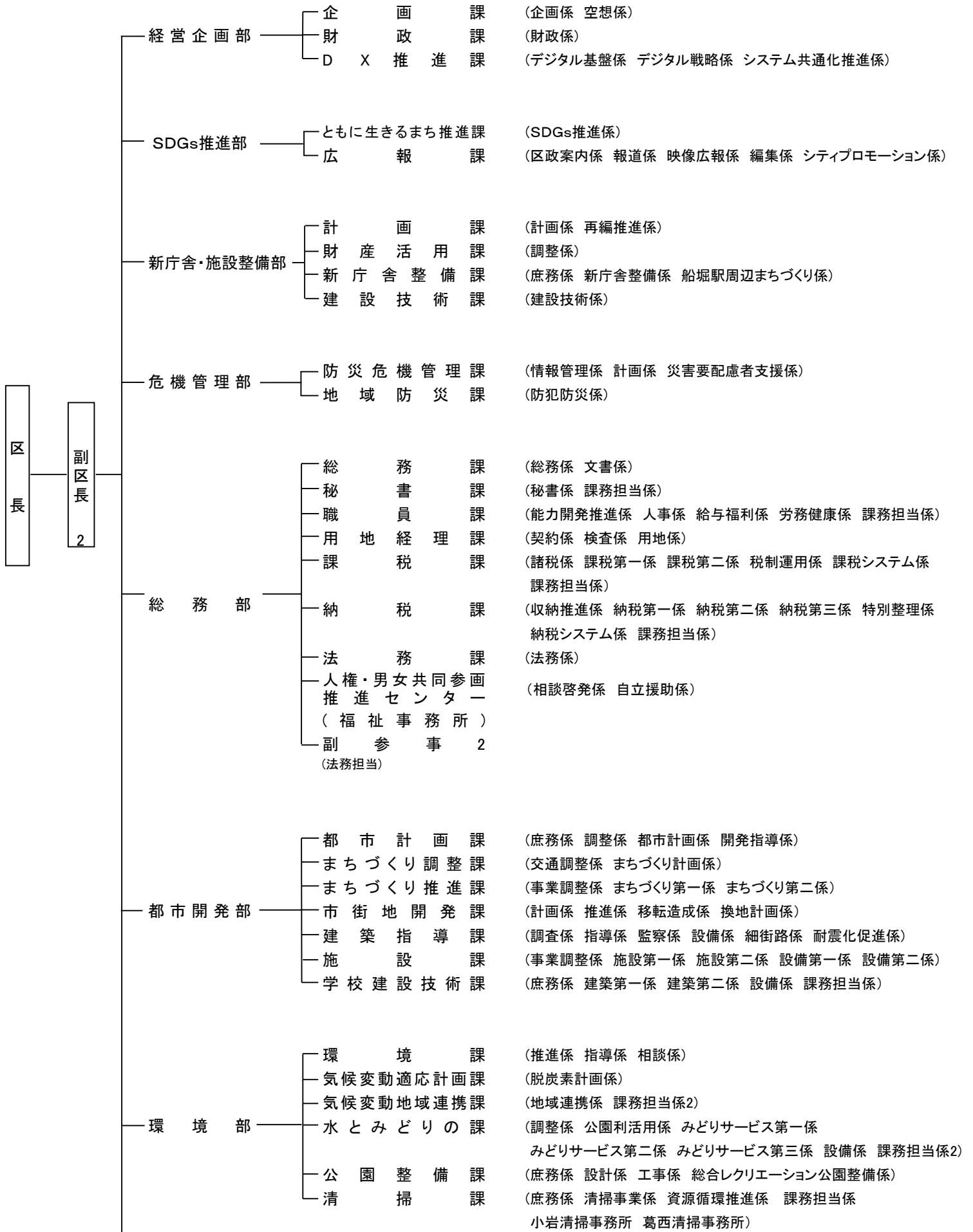
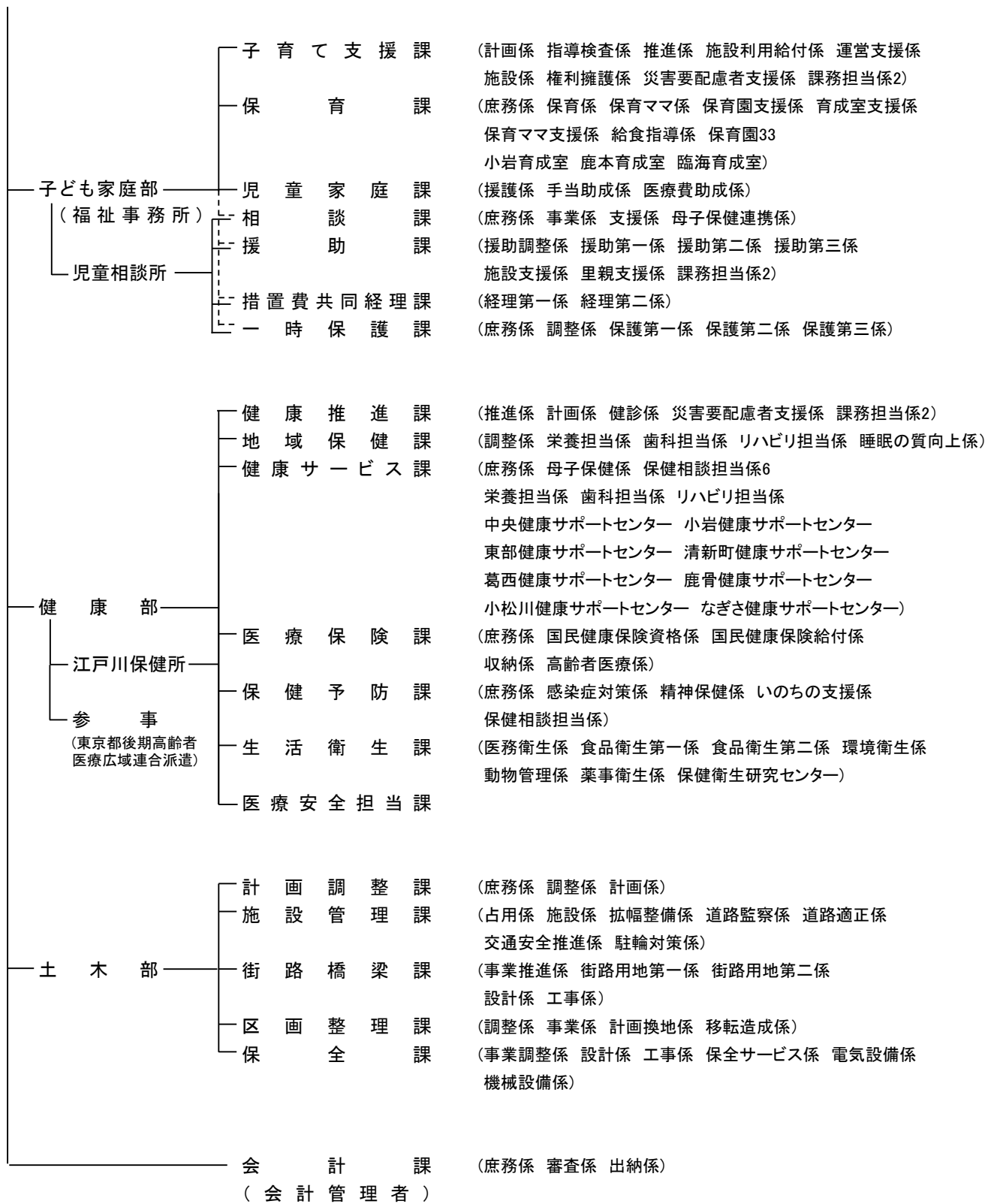


江戸川区の組織(令和6年4月1日)



文化共育部	文化課	(文化振興係 都市交流係 図書館運営係 施設整備係 江戸川総合人生大学運営係 課務担当係 課務担当係(児童文学館担当))
	健全育成課	(青少年係 育成活動支援係 共育プラザ運営係 子ども未来館)
	スポーツ振興課	(スポーツ係 パラスポーツ係 施設運営係 施設整備係 課務担当係)
生活振興部	地域振興課	(庶務係 コミュニティ係 生活就労支援係 国民年金係 統計係 課務担当係 消費者センター)
	マイナンバー推進課	(計画係 住基管理係)
	区民課	(庶務係 地域サービス係 地域施設係 戸籍管理係 戸籍住民係 保険年金係 システム係)
	小松川事務所	(庶務係 地域サービス係 地域施設係 戸籍住民係 保険年金係)
	葛西事務所	(庶務係 地域サービス係 地域施設係 戸籍住民係 保険年金係)
	小岩事務所	(庶務係 地域サービス係 地域施設係 戸籍住民係 保険年金係)
	東部事務所	(庶務係 地域サービス係 地域施設係 戸籍住民係 保険年金係)
産業経済部	産業振興課	(産業係 伝統産業係 農業係)
	経営支援課	(調査計画係 相談係 融資係)
福祉部 (福祉事務所)	福祉推進課	(庶務係 計画係 生きがい係 孝行係 住宅係 物価高騰緊急支援給付金非課税世帯給付担当係 物価高騰緊急支援給付金生活保護世帯給付担当係 課務担当係4)
	介護保険課	(給付係 指導係 保険料係 認定係 事業者調整係 相談係 権利擁護係)
	障害者福祉課	(庶務係 計画調整係 認定係 障害相談第一係 障害相談第二係 自立援助係 医療給付係 事業者支援係 権利擁護係)
	生活援護管理課	(経理係 指導育成係 ひきこもり施策係 医療援護係 入院入所援護第一係 入院入所援護第二係)
	生活援護第一課	(自立支援係 相談係 生活援護第一係 生活援護第二係 生活援護第三係 生活援護第四係 生活援護第五係 生活援護第六係 生活援護第七係 生活援護第八係)
	生活援護第二課	(自立支援係 相談係 生活援護第一係 生活援護第二係 生活援護第三係 生活援護第四係 生活援護第五係 生活援護第六係 生活援護第七係 生活援護第八係)
	生活援護第三課	(自立支援係 相談係 生活援護第一係 生活援護第二係 生活援護第三係 生活援護第四係 生活援護第五係 生活援護第六係 生活援護第七係 生活援護第八係)
	災害要配慮者支援課	(災害要配慮者支援係)
	副参事 (シルバー人材センター派遣)	
	副参事 (障害者福祉調整担当)	



教育委員会

教育長

- 教育推進課 (庶務係 計画調整係 教職員係 すくすくスクール係 すくすくスクール支援係 文化財係 社会教育主事)
- 学務課 (学事係 学校経理係 給食保健係 相談係)
- 教育指導課 (事務係 統括指導主事2 指導主事9)
- 学校施設課 (管理係 適正配置推進係 改築推進係)
- 教育研究所 (事務係 統括指導主事2 指導主事9)

幼稚園1 小学校66 中学校32

監 査 委 員	監 査 委 員 事 務 局	(監査係 課務担当係3)
選 挙 管 理 委 員 会	選 挙 管 理 委 員 会 事 務 局	(選挙係)
農 業 委 員 会	農 業 委 員 会 事 務 局	
区 議 会	区 議 会 事 務 局	次 長 (庶務係 議事係 調査係)